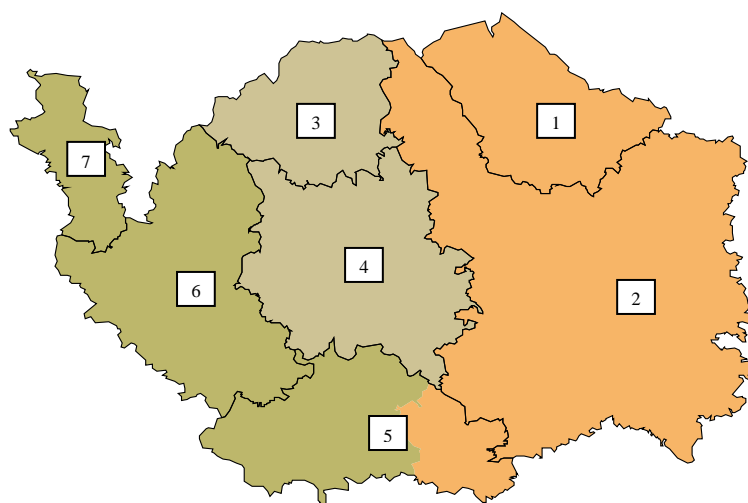


## Karlovarský kraj



### Vymezení regionů LAU 1 (okresy)

Karlovy Vary
  Sokolov
  Cheb

### Obce s rozšířenou působností

1. Ostrov                      4. Sokolov                      7. Aš  
 2. Karlovy Vary              5. Mariánské Lázně  
 3. Kraslice                    6. Cheb

### Vybrané základní údaje (rok 2014 a 2015, zdroj ČSÚ)

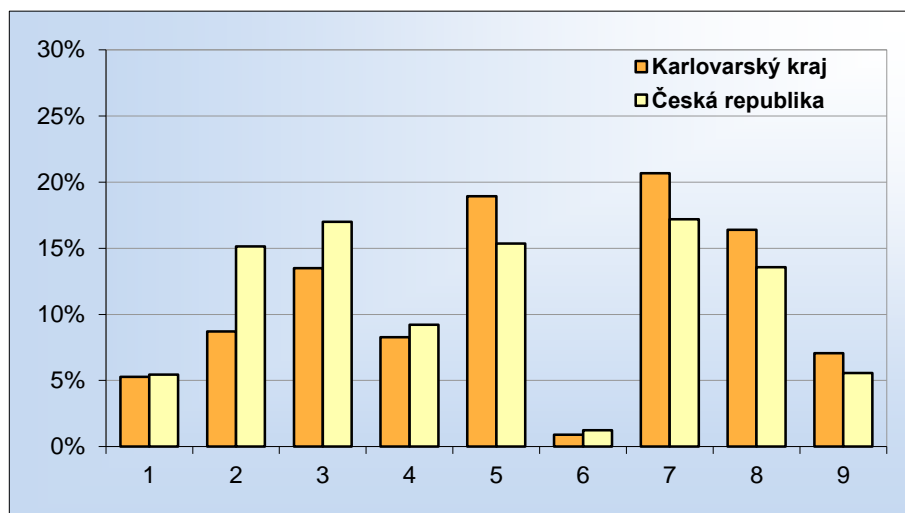
Ukazatel	Karlovarský kraj	Česká republika
Počet obyvatel k 31.12.2015	297 828	10 553 843
Průměrný věk obyvatel v roce 2015	42,0	41,9
<b>Údaje o ekonomické aktivitě obyvatel ve věku 15-59 let (rok 2015; zdroj VŠPS)</b>		
Podíl ekonomicky aktivních obyvatel (v %)	<b>79,7</b>	78,5
Podíl ekonomicky aktivních mužů (v %)	<b>86,8</b>	84,8
Podíl ekonomicky aktivních žen (v %)	<b>72,3</b>	71,9
Míra nezaměstnanosti (v %)	<b>6,9</b>	5,2
Podíl dlouhodobě nezaměstnaných (v %)	<b>50,7</b>	47,4
<b>Makroekonomické údaje (rok 2014)</b>		
Podíl kraje na tvorbě HDP (v %)	<b>1,9</b>	-
HDP na 1 obyv. (%; průměr ČR = 100)	<b>68,4</b>	100,0

Webová stránka kraje: <http://www.kr-karlovarsky.cz/>

Dlouhodobý záměr vzdělávání a rozvoje výchovně vzdělávací soustavy:

[http://www.kr-karlovarsky.cz/samosprava/dokumenty/Stranky/koncepce/seznam/dzv\\_kk.aspx](http://www.kr-karlovarsky.cz/samosprava/dokumenty/Stranky/koncepce/seznam/dzv_kk.aspx)

## Zastoupení profesních tříd v Karlovarském kraji - podle CZ-ISCO, v % (zdroj VŠPS 2015, ČSÚ)

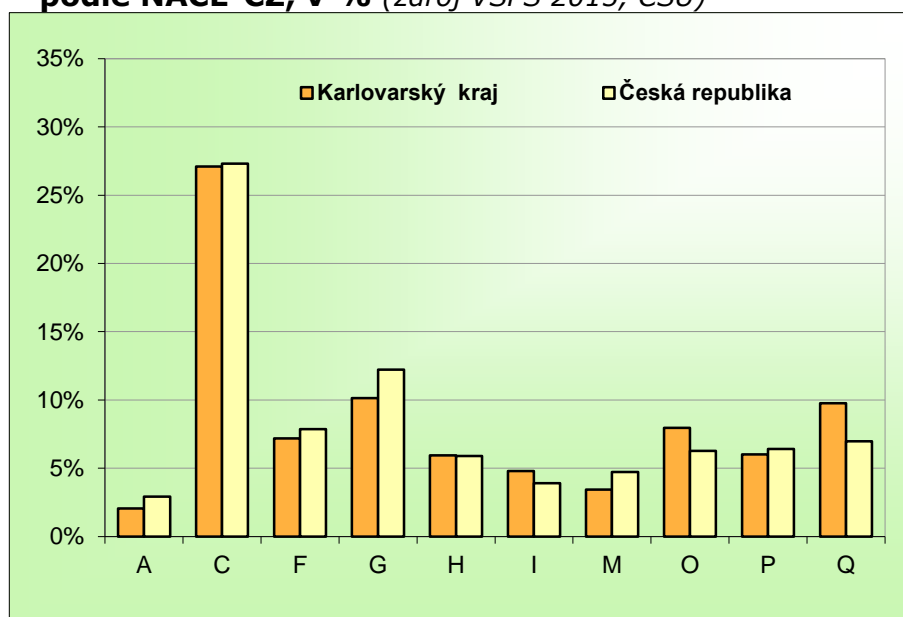


### Vysvětlivky ke grafu

- 1 Zákodárci a řídící pracovníci
- 2 Specialisté
- 3 Techničtí a odborní pracovníci
- 4 Úředníci
- 5 Pracovníci ve službách a prodeji
- 6 Kvalifikovaní pracovníci v zemědělství, lesnictví a rybářství
- 7 Řemeslníci a opraváři
- 8 Obsluha strojů a zařízení, montéři
- 9 Pomocní a nekvalifikovaní pracovníci

Území	Karlovarský kraj			Česká republika		
	celkem	muži	ženy	celkem	muži	ženy
<b>Hlavní třída profesí</b>						
Zákodárci a řídící pracovníci	5,3	5,9	4,4	5,4	6,8	3,7
Specialisté	8,7	6,2	12,1	15,1	12,0	19,1
Techničtí a odborní pracovníci	13,5	11,9	15,6	17,0	17,1	16,8
Úředníci	8,3	3,1	15,2	9,2	3,5	16,5
Pracovníci ve službách a prodeji	18,9	14,7	24,6	15,4	9,6	22,7
Kvalifikovaní pracovníci v zemědělství, lesnictví a rybářství	0,9	1,5	.	1,2	1,6	0,8
Řemeslníci a opraváři	20,7	30,6	7,4	17,2	27,1	4,4
Obsluha strojů a zařízení, montéři	16,4	20,5	10,8	13,6	17,9	8,0
Pomocní a nekvalifikovaní pracovníci	7,1	5,3	9,5	5,6	3,8	7,8

## Zaměstnanost ve vybraných odvětvích v Karlovarském kraji – podle NACE-CZ, v % (zdroj VŠPS 2015, ČSÚ)



Vysvětlivky ke grafu

A Zemědělství, lesnictví a rybářství

C Zpracovatelský průmysl

F Stavebnictví

G Velkoobchod a maloob.; opr. mot. Vozidel

H Doprava a skladování

I Ubytování, stravování a pohostinství

M Profesní, vědecké a technické činnosti

O Veřejná správa a obrana; pov. soc. zabezp.

P Vzdělávání

Q Zdravotní a sociální péče

Území	Karlovarský kraj			Česká republika		
	celkem	muži	ženy	celkem	muži	ženy
<b>Odvětví</b>						
<b>Zemědělství, lesnictví a rybářství (A)</b>	<b>2,1</b>	<b>3,2</b>	.	<b>2,9</b>	<b>3,9</b>	<b>1,6</b>
Těžba a dobývání (B)	3,3	4,7	1,4	0,8	1,2	0,2
Zpracovatelský průmysl (C)	27,1	29,4	24,0	27,3	32,2	21,1
Výroba a rozvod elektřiny, plynu, tepla (D)	1,2	1,8	.	1,0	1,4	0,5
Zásob. vodou; činnosti souvis. s odpady (E)	1,6	2,1	0,9	1,1	1,6	0,6
Stavebnictví (F)	7,2	11,8	1,0	7,9	12,8	1,4
<b>Průmysl (vč. stavebnictví) (B až F)</b>	<b>40,4</b>	<b>49,9</b>	<b>27,6</b>	<b>38,0</b>	<b>49,1</b>	<b>23,7</b>
Velkoobchod a maloob.; opr. mot. vozidel (G)	10,1	8,2	12,6	12,2	9,9	15,2
Doprava a skladování (H)	5,9	8,0	3,2	5,9	7,8	3,5
Ubytování, stravování a pohostinství (I)	4,8	3,4	6,7	3,9	3,0	5,1
Informační a komunikační činnosti (J)	0,6	0,7	.	2,8	3,7	1,6
Peněžnictví a pojišťovnictví (K)	1,0	1,1	0,9	2,3	1,8	3,1
Činnosti v oblasti nemovitostí (L)	0,5	.	.	0,9	0,8	1,0
Profesní, vědecké a technické činnosti (M)	3,4	2,3	4,9	4,7	4,2	5,3
Administrativní a podpůrné činnosti (N)	2,9	4,2	1,2	2,6	2,6	2,6
Veřejná správa a obrana; pov. soc. zabezp. (O)	7,9	7,8	8,1	6,3	5,6	7,2
Vzdělávání (P)	6,0	2,7	10,4	6,4	2,6	11,3
Zdravotní a sociální péče (Q)	9,8	4,7	16,6	7,0	2,5	12,8
Kulturní, zábavní a rekreační činnosti (R)	2,1	2,3	1,8	1,6	1,5	1,8
Ostatní činnosti (S)	1,6	.	3,0	1,8	0,9	2,9
<b>Služby (G až U)</b>	<b>57,4</b>	<b>46,9</b>	<b>71,6</b>	<b>59,0</b>	<b>46,9</b>	<b>74,6</b>

## Struktura zaměstnaných podle postavení v zaměstnání v Karlovarském kraji – podle CZ-ICSE, v % (zdroj VŠPS 2015, ČSÚ)

Území	Karlovarský kraj			Česká republika		
	celkem	muži	ženy	celkem	muži	ženy
<b>Postavení v zaměstnání</b>						
Zaměstnanci vč. členů produkčních družstev	<b>85,6</b>	83,1	89,0	<b>82,7</b>	79,1	87,2
z toho v průmyslu	36,3	43,1	27,2	32,8	40,6	22,8
z toho ve službách	47,6	37,6	61,0	47,7	35,7	63,1
Zaměstnavatelé	<b>2,9</b>	3,7	1,8	<b>3,5</b>	4,8	1,9
z toho v průmyslu	1,0	1,5	.	1,1	1,7	0,2
z toho ve službách	1,9	2,2	1,4	2,4	2,9	1,7
Pracující na vlastní účet	<b>11,3</b>	13,1	8,8	<b>13,2</b>	15,8	9,9
z toho v průmyslu	3,1	5,3	.	4,1	6,7	0,6
z toho ve službách	7,7	7,0	8,8	8,6	8,2	9,1
Pomáhající rodinní příslušníci	.	.	.	<b>0,6</b>	0,3	1,0

## Vzdělanostní struktura zaměstnaných v Karlovarském kraji – podle ISCED, v % (zdroj VŠPS 2015, ČSÚ)

Území	Karlovarský kraj			Česká republika		
	celkem	muži	ženy	celkem	muži	ženy
<b>Dokončené vzdělání</b>						
Základní	9,2	9,4	8,9	4,0	3,4	4,7
Střední bez maturity	40,9	48,3	31,0	35,2	41,1	27,7
Střední s maturitou	36,6	30,8	44,3	37,5	33,9	42,1
Vysokoškolské	13,2	11,4	15,6	23,3	21,6	25,5

Připravil NÚV s využitím dat Českého statistického úřadu.