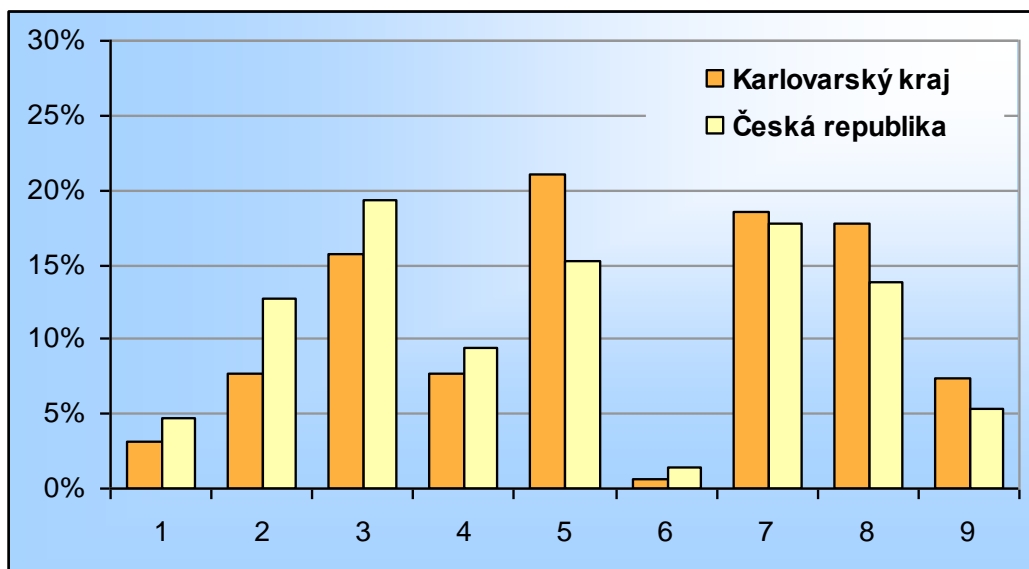


Zastoupení profesních tříd v Karlovarském kraji - podle CZ-ISCO, v % (zdroj VŠPS 2011, ČSÚ)

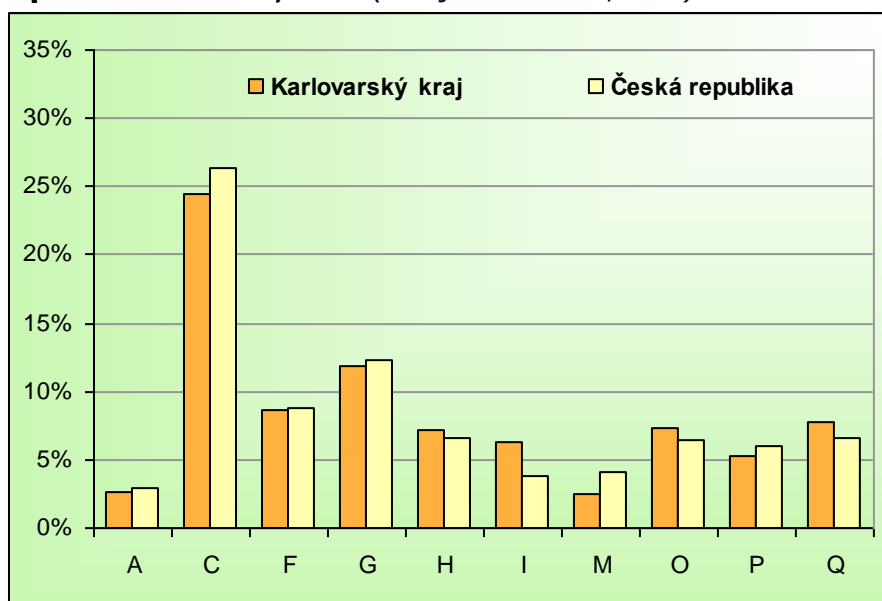


Vysvětlivky ke grafu

- 1 Zákodníci a řídicí pracovníci
- 2 Specialisté
- 3 Techničtí a odborní pracovníci
- 4 Úředníci
- 5 Pracovníci ve službách a prodeji
- 6 Kvalifikovaní pracovníci v zemědělství, lesnictví a rybářství
- 7 Řemeslníci a opraváři
- 8 Obsluha strojů a zařízení, montéři
- 9 Pomocní a nekvalifikovaní pracovníci

Území	Karlovarský kraj			Česká republika		
	celkem	muži	ženy	celkem	muži	ženy
Hlavní třída profesí						
Zákodníci a řídicí pracovníci	3,2	4,0	2,2	4,7	6,1	2,8
Specialisté	7,8	4,3	12,2	12,7	10,3	15,8
Techničtí a odborní pracovníci	15,7	15,9	15,3	19,3	19,0	19,8
Úředníci	7,7	4,2	12,1	9,4	3,7	17,0
Pracovníci ve službách a prodeji	21,1	14,5	29,3	15,3	9,6	22,8
Kvalifikovaní pracovníci v zemědělství, lesnictví a rybářství	0,6	0,0	0,0	1,4	1,5	1,1
Řemeslníci a opraváři	18,6	28,8	5,7	17,7	27,8	4,3
Obsluha strojů a zařízení, montéři	17,7	23,5	10,5	13,8	18,2	8,0
Pomocní a nekvalifikovaní pracovníci	7,5	3,7	12,2	5,4	3,3	8,3

Zaměstnanost ve vybraných odvětvích v Karlovarském kraji – podle NACE-CZ, v % (zdroj VŠPS 2011, ČSÚ)



Vysvětlivky ke grafu

A Zemědělství, lesnictví a rybářství

C Zpracovatelský průmysl

F Stavebnictví

G Velkoobchod a maloob.; opr. mot. Vozidel

H Doprava a skladování

I Ubytování, stravování a pohostinství

M Profesní, vědecké a technické činnosti

O Veřejná správa a obrana; pov. soc. zabezp.

P Vzdělávání

Q Zdravotní a sociální péče

Území Odvětví	Karlovarský kraj			Česká republika		
	celkem	muži	ženy	celkem	muži	ženy
Zemědělství, lesnictví a rybářství (A)	2,6	3,7	.	3,0	3,8	1,9
Těžba a dobývání (B)	3,9	6,2	.	0,9	1,5	0,3
Zpracovatelský průmysl (C)	24,4	24,7	24,0	26,4	30,6	20,8
Výroba a rozvod elektřiny, plynu, tepla (D)	1,3	2,3	.	1,2	1,7	0,5
Zásob. vodou; činnosti souvis. s odpady (E)	1,3	1,7	.	1,0	1,4	0,6
Stavebnictví (F)	8,6	14,4	1,2	8,8	14,3	1,6
Velkoobchod a maloob.; opr. mot. vozidel (G)	11,8	9,7	14,6	12,3	9,8	15,6
Doprava a skladování (H)	7,1	10,3	3,1	6,6	8,6	4,0
Ubytování, stravování a pohostinství (I)	6,3	4,6	8,6	3,8	3,0	5,0
Informační a komunikační činnosti (J)	0,9	0,9	.	3,0	3,9	1,8
Peněžnictví a pojišťovnictví (K)	1,3	1,0	1,8	2,5	1,9	3,4
Činnosti v oblasti nemovitostí (L)	0,8	1,1	.	0,9	0,8	1,0
Profesní, vědecké a technické činnosti (M)	2,6	1,9	3,4	4,1	3,5	4,8
Administrativní a podpůrné činnosti (N)	2,7	2,5	2,9	2,4	2,2	2,5
Veřejná správa a obrana; pov. soc. zabezp. (O)	7,3	7,1	7,5	6,5	5,9	7,2
Vzdělávání (P)	5,3	1,7	9,7	6,1	2,5	10,8
Zdravotní a sociální péče (Q)	7,7	3,1	13,6	6,7	2,2	12,6
Kulturní, zábavní a rekreační činnosti (R)	2,1	2,2	1,8	1,7	1,4	2,0
Ostatní činnosti (S)	1,3	.	2,2	1,8	1,0	2,9

Struktura zaměstnaných podle postavení v zaměstnání v Karlovarském kraji – podle CZ-ICSE, v % (zdroj VŠPS 2011, ČSÚ)

Území	Karlovarský kraj			Česká republika		
	celkem	muži	ženy	celkem	muži	ženy
Postavení v zaměstnání						
Zaměstnanci	84,6	80,8	89,4	81,9	78,0	87,1
Zaměstnavatelé	3,0	3,9	1,9	3,6	4,9	1,8
Pracující na vlastní účet	12,0	15,2	8,0	13,9	16,8	10,1
Členové produkčních družstev	-	-	-	0,1	0,1	0,1
Pomáhající rodinní příslušníci	.	.	.	0,5	0,2	1,0

Vzdělanostní struktura zaměstnaných v Karlovarském kraji – podle ISCED 97, v % (zdroj VŠPS 2011, ČSÚ)

Území	Karlovarský kraj			Česká republika		
	celkem	muži	ženy	celkem	muži	ženy
Dokončené vzdělání						
Základní	9,4	7,5	11,7	4,5	3,3	6,1
Střední bez maturity	45,6	51,5	38,0	38,1	44,6	29,6
Střední s maturitou	35,5	33,0	38,7	37,5	32,6	44,1
Vysokoškolské	9,6	8,0	11,6	19,8	19,5	20,2

Připravil NÚV s využitím dat Českého statistického úřadu.