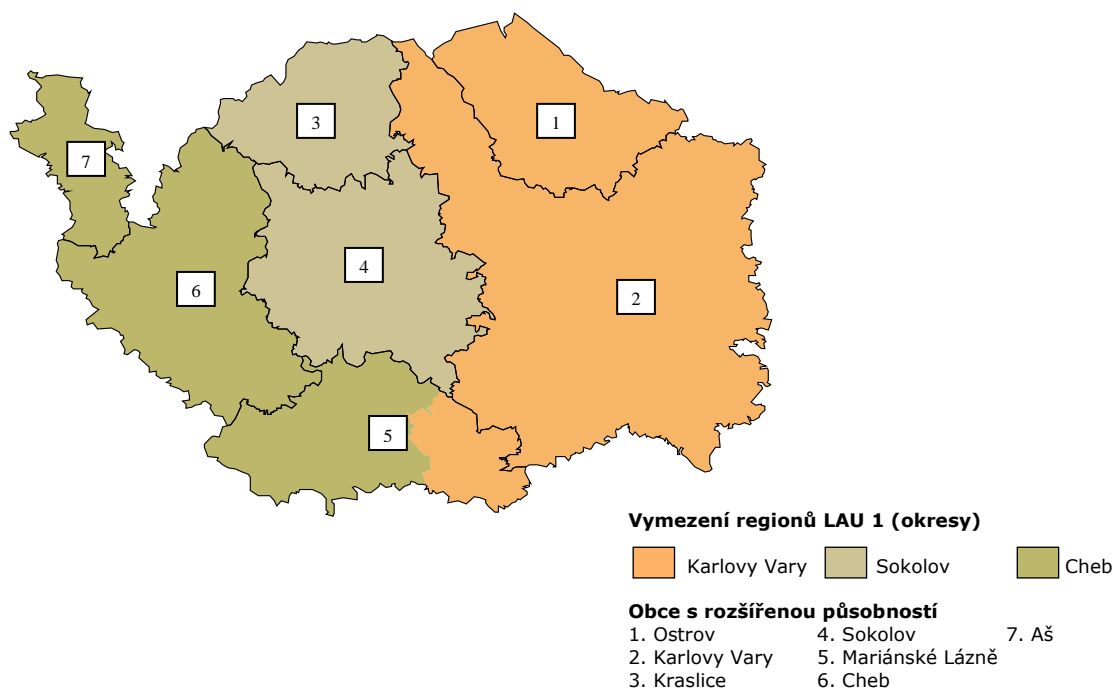


## Karlovarský kraj



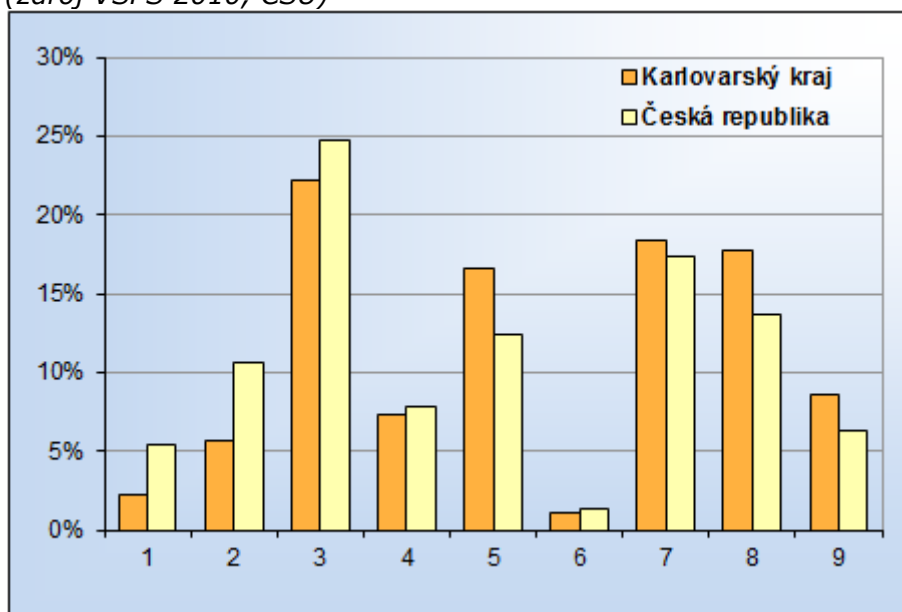
### Vybrané základní údaje (rok 2009, zdroj ČSÚ)

Ukazatel	Karlovarský kraj	Česká republika
Krajské město	<b>Karlovy Vary</b>	
<b>Obyvatelstvo</b>		
Počet obyvatel (k 1.7.)	<b>307 962</b>	10 491 492
Počet obyvatel ve věku 15-19 let	<b>18 324</b>	599 228
Podíl obyvatel ve věku 15-19 let (%)	<b>6,0</b>	5,7
Počet obyvatel ve věku 20-24 let	<b>21 366</b>	697 308
Podíl obyvatel ve věku 20-24 let (%)	<b>6,9</b>	6,6
Migrační přírůstek/úbytek (‰)	<b>-3,4</b>	1,5
Cizinci v ČR (k 31. 12.)	<b>19 643</b>	432 503
<b>Ekonomické údaje</b>		
Průměrná mzda (v Kč)	<b>22 498</b>	26 881
Medián mezd (v Kč)	<b>20 110</b>	22 608
HDP (%; průměr ČR = 100; rok 2008)	<b>71,8</b>	100,0
HDP (%; průměr EU 27 = 100; rok 2008)	<b>57,5</b>	80,0

Webová stránka kraje: <http://www.kr-karlovarsky.cz/>

Dlouhodobý záměr vzdělávání a rozvoje výchovně vzdělávací soustavy:  
[http://www.kr-karlovarsky.cz/NR/rdonlyres/40E4F400-4D22-42EE-AF8C-E68A9ABDCE67/0/skol\\_DZKK08.pdf](http://www.kr-karlovarsky.cz/NR/rdonlyres/40E4F400-4D22-42EE-AF8C-E68A9ABDCE67/0/skol_DZKK08.pdf)

## Zastoupení profesních tříd v Karlovarském kraji - podle KZAM, v % (zdroj VŠPS 2010, ČSÚ)

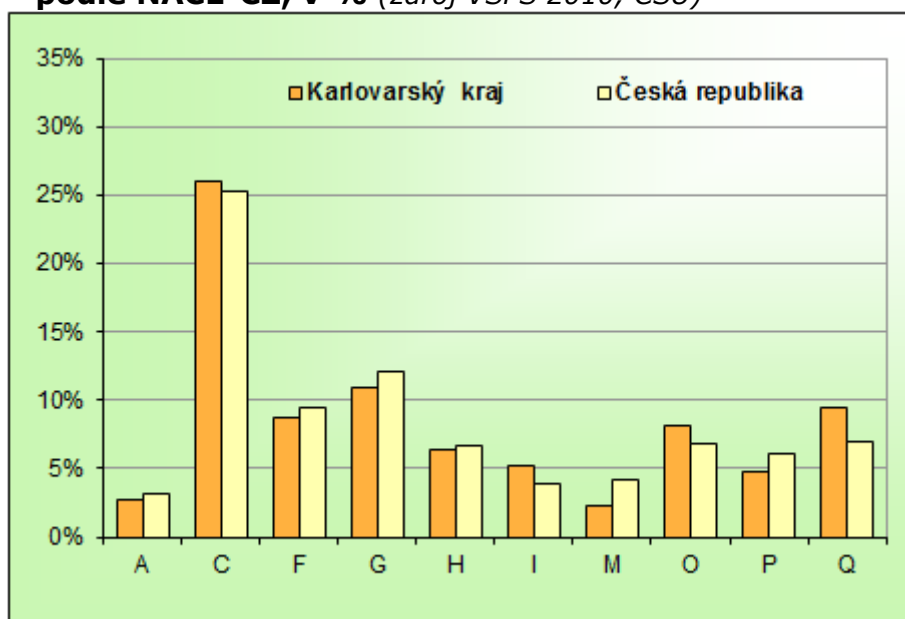


Vysvětlivky ke grafu

- 1 Zákodárci, vedoucí a řídicí pracovníci
- 2 Vědečtí a odborní duševní pracovníci
- 3 Techn., zdravot. a pedagog. prac. (vč. příbuz. oborů)
- 4 Nižší administrativní pracovníci (úředníci)
- 5 Provozní pracovníci ve službách a obchodě
- 6 Kvalifik. dělníci v zem. a les. (vč. příbuz. oborů)
- 7 Řemeslníci a kvalifik. výrobci, zpracovatelé, opraváři
- 8 Obsluha strojů a zařízení
- 9 Pomocní a nekvalifikovaní pracovníci

Území	Karlovarský kraj			Česká republika		
	celkem	muži	ženy	celkem	muži	ženy
<b>Hlavní třída profesí</b>						
Zákodárci, vedoucí a řídicí pracovníci	<b>2,3</b>	3,1	1,2	<b>5,3</b>	6,7	3,5
Vědečtí a odborní duševní pracovníci	<b>5,7</b>	4,3	7,4	<b>10,6</b>	9,8	11,7
Techn., zdravot. a pedagog. prac. (vč. příbuz. oborů)	<b>22,2</b>	18,1	27,3	<b>24,7</b>	20,4	30,5
Nižší administrativní pracovníci (úředníci)	<b>7,3</b>	3,9	11,5	<b>7,9</b>	3,4	13,9
Provozní pracovníci ve službách a obchodě	<b>16,6</b>	12,5	21,9	<b>12,4</b>	7,4	19,1
Kvalifik. dělníci v zem. a les. (vč. příbuz. oborů)	<b>1,1</b>	1,2	0,9	<b>1,4</b>	1,6	1,0
Řemeslníci a kvalifik. výrobci, zpracovatelé, opraváři	<b>18,4</b>	28,9	5,3	<b>17,4</b>	27,5	3,8
Obsluha strojů a zařízení	<b>17,8</b>	23,4	10,7	<b>13,7</b>	18,3	7,6
Pomocní a nekvalifikovaní pracovníci	<b>8,6</b>	4,5	13,8	<b>6,3</b>	4,3	8,9

## Zaměstnanost ve vybraných odvětvích v Karlovarském kraji – podle NACE-CZ, v % (zdroj VŠPS 2010, ČSÚ)



Vysvětlivky ke grafu

A Zemědělství, lesnictví a rybnářství

C Zpracovatelský průmysl

F Stavebnictví

G Velkoobchod a maloob.; opr. mot. Vozidel

H Doprava a skladování

I Ubytování, stravování a pohostinství

M Profesní, vědecké a technické činnosti

O Veřejná správa a obrana; pov. soc. zabezp.

P Vzdělávání

Q Zdravotní a sociální péče

Území Odvětví	Karlovarský kraj			Česká republika		
	celkem	muži	ženy	celkem	muži	ženy
Zemědělství, lesnictví a rybnářství (A)	2,7	3,5	1,8	3,1	4,0	1,9
Těžba a dobývání (B)	3,2	4,5	1,7	1,0	1,4	0,4
Zpracovatelský průmysl (C)	26,0	26,7	25,1	25,3	29,2	20,0
Výroba a rozvod elektřiny, plynu, tepla (D)	0,6	1,0	0,0	1,2	1,7	0,5
Zásob. vodou; činnosti souvis. s odpady (E)	1,5	1,7	1,3	1,0	1,3	0,6
Stavebnictví (F)	8,8	14,9	1,1	9,5	15,4	1,7
Velkoobchod a maloob.; opr. mot. vozidel (G)	10,9	9,0	13,2	12,2	9,6	15,6
Doprava a skladování (H)	6,4	9,8	2,2	6,7	8,7	4,1
Ubytování, stravování a pohostinství (I)	5,3	4,0	6,8	3,9	3,0	5,2
Informační a komunikační činnosti (J)	0,9	1,4	0,0	2,8	3,6	1,7
Peněžnictví a pojišťovnictví (K)	1,8	1,2	2,6	2,4	1,7	3,2
Činnosti v oblasti nemovitostí (L)	0,5	0,0	0,8	0,8	0,7	1,0
Profesní, vědecké a technické činnosti (M)	2,3	1,8	2,9	4,1	3,7	4,7
Administrativní a podpůrné činnosti (N)	3,1	3,5	2,5	2,3	2,2	2,5
Veřejná správa a obrana; pov. soc. zabezp. (O)	8,1	8,4	7,9	6,7	6,2	7,5
Vzdělávání (P)	4,8	1,6	8,7	6,1	2,5	10,8
Zdravotní a sociální péče (Q)	9,5	4,2	16,0	7,0	2,5	13,0
Kulturní, zábavní a rekreační činnosti (R)	1,8	1,8	1,8	1,7	1,5	2,0
Ostatní činnosti (S)	1,6	0,7	2,7	1,9	1,2	2,9

**Struktura zaměstnaných podle postavení v zaměstnání v Karlovarském kraji – podle CZ-ICSE, v % (zdroj VŠPS 2010, ČSÚ)**

Území	Karlovarský kraj			Česká republika		
	celkem	muži	ženy	celkem	muži	ženy
Postavení v zaměstnání						
Zaměstnanci	<b>85,4</b>	81,9	89,9	<b>82,2</b>	78,0	87,7
Zaměstnavatelé	<b>3,4</b>	4,3	2,3	<b>3,6</b>	5,0	1,8
Pracující na vlastní účet	<b>10,7</b>	13,6	7,0	<b>13,5</b>	16,6	9,3
Členové produkčních družstev	<b>0,0</b>	0,0	0,0	<b>0,1</b>	0,1	0,1
Pomáhající rodinní příslušníci	<b>0,5</b>	0,0	0,8	<b>0,6</b>	0,3	1,0

**Vzdělanostní struktura zaměstnaných v Karlovarském kraji – podle ISCED 97, v % (zdroj VŠPS 2010, ČSÚ)**

Území	Karlovarský kraj			Česká republika		
	celkem	muži	ženy	celkem	muži	ženy
Dokončené vzdělání						
Základní	10,4	8,5	12,7	4,9	3,6	6,6
Střední bez maturity	43,3	49,8	35,1	38,6	45,3	29,6
Střední s maturitou	36,5	32,9	41,0	38,1	32,9	45,1
Vysokoškolské	9,9	8,8	11,2	18,4	18,2	18,7

Připravil NÚV s využitím dat Českého statistického úřadu.