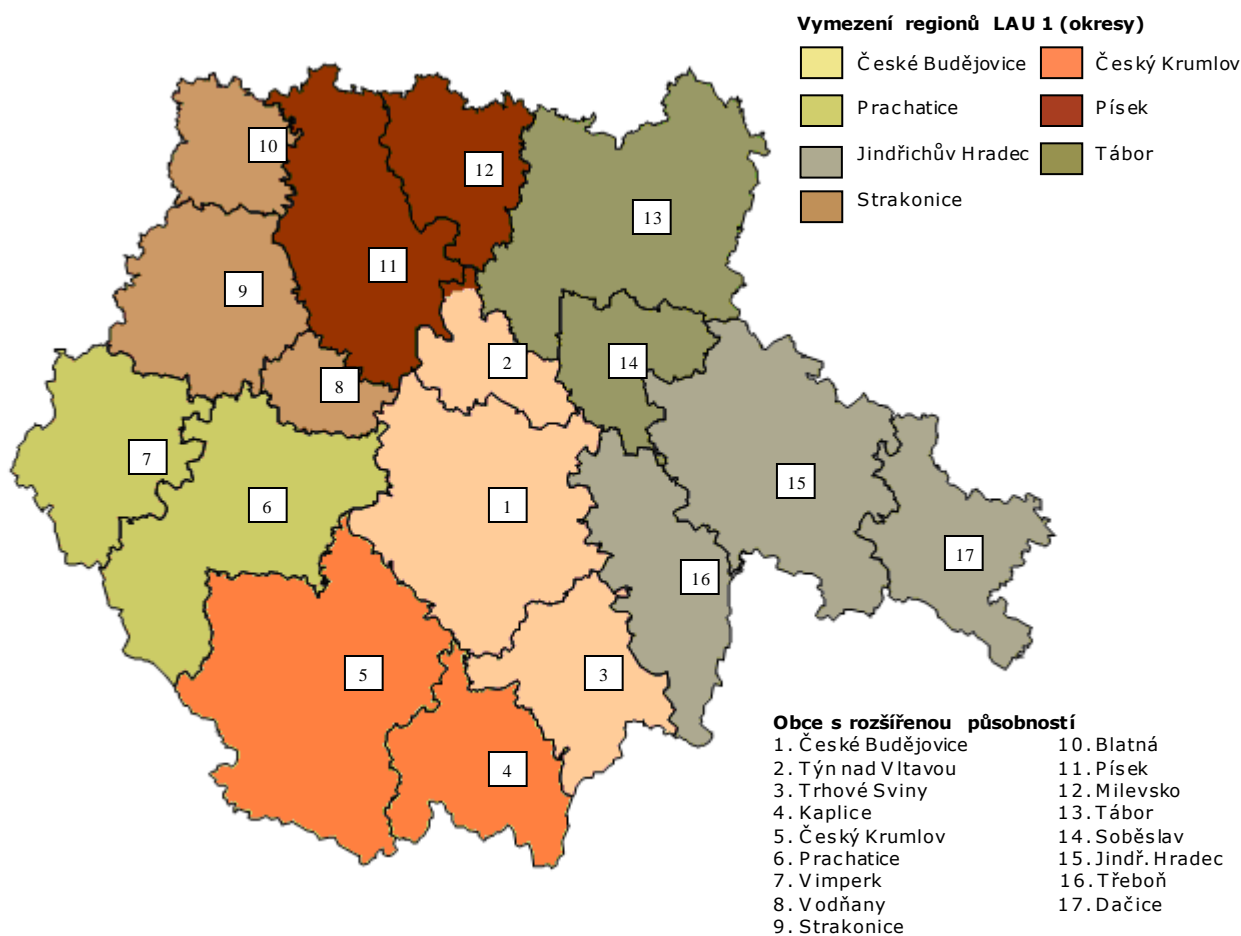


Jihočeský kraj



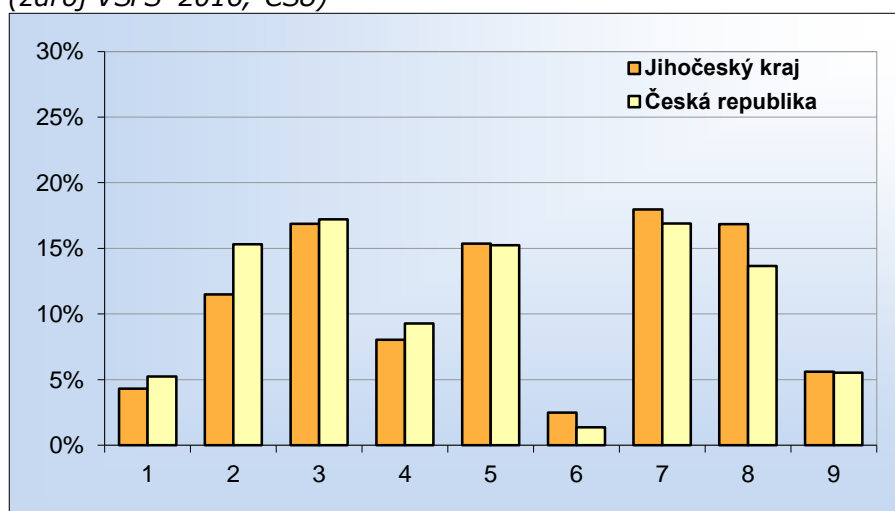
Vybrané základní údaje (rok 2015 a 2016, zdroj ČSÚ)

Ukazatel	Jihočeský kraj	Česká republika
Počet obyvatel k 31.12.2016	638 782	10 578 820
Průměrný věk obyvatel v roce 2016	42,4	42,0
Údaje o ekonomické aktivitě obyvatel ve věku 15-59 let (rok 2016; zdroj VŠPS)		
Podíl ekonomicky aktivních obyvatel (v %)	79,5	79,1
Podíl ekonomicky aktivních mužů (v %)	85,8	85,2
Podíl ekonomicky aktivních žen (v %)	73,1	72,7
Míra nezaměstnanosti (v %)	2,8	4,1
Podíl dlouhodobě nezaměstnaných (v %)	30,6	41,6
Makroekonomické údaje (rok 2015)		
Podíl kraje na tvorbě HDP (v %)	5,1	-
HDP na 1 obyv. (%; průměr ČR = 100)	83,7	100,0

Webová stránka kraje: <http://www.kraj-jihocesky.cz/>

Dlouhodobý záměr vzdělávání a rozvoje výchovně vzdělávací soustavy:
[http://www.kraj-jihocesky.cz/index.php?par\[id_v\]=343&par\[lang\]=CS](http://www.kraj-jihocesky.cz/index.php?par[id_v]=343&par[lang]=CS)

Zastoupení profesních tříd v Jihočeském kraji - podle CZ-ISCO, v % (zdroj VŠPS 2016, ČSÚ)

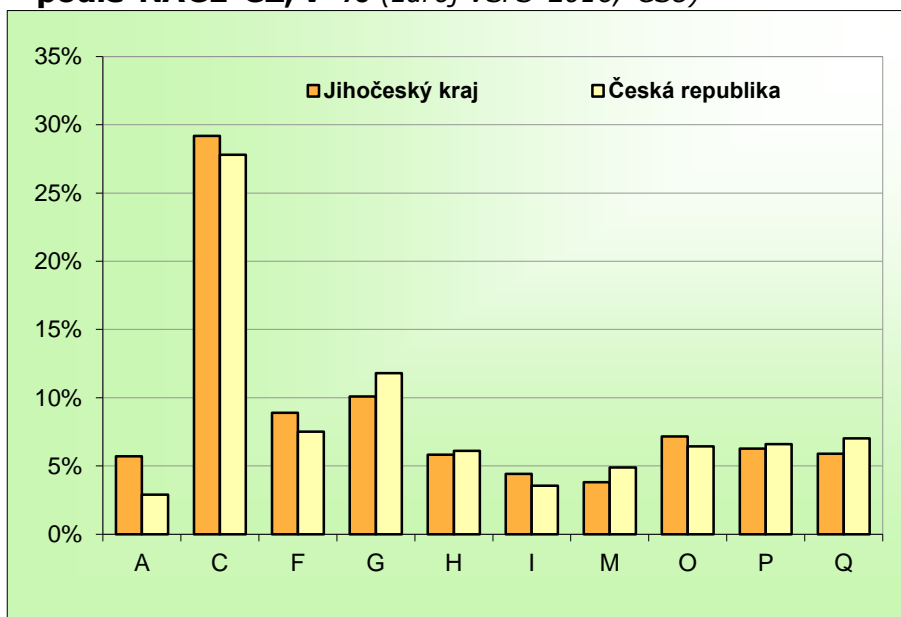


Vysvětlivky ke grafu

- 1 Zákodárci a řídicí pracovníci
- 2 Specialisté
- 3 Techničtí a odborní pracovníci
- 4 Úředníci
- 5 Pracovníci ve službách a prodeji
- 6 Kvalifikovaní pracovníci v zemědělství, lesnictví a rybářství
- 7 Řemeslníci a opraváři
- 8 Obsluha strojů a zařízení, montéři
- 9 Pomocní a nekvalifikovaní pracovníci

Území	Jihočeský kraj			Česká republika		
	celkem	muži	ženy	celkem	muži	ženy
Hlavní třída profesí						
Zákodárci a řídicí pracovníci	4,3	6,0	2,1	5,2	7,0	3,0
Specialisté	11,5	8,0	16,1	15,3	12,7	18,7
Techničtí a odborní pracovníci	16,9	17,6	16,0	17,2	17,0	17,4
Úředníci	8,0	3,0	14,6	9,3	3,5	16,7
Pracovníci ve službách a prodeji	15,4	8,8	23,9	15,2	9,4	22,6
Kvalifikovaní pracovníci v zemědělství, lesnictví a rybářství	2,5	3,0	1,9	1,4	1,6	1,0
Řemeslníci a opraváři	18,0	28,1	4,9	16,9	26,9	4,1
Obsluha strojů a zařízení, montéři	16,8	20,9	11,5	13,7	18,0	8,1
Pomocní a nekvalifikovaní pracovníci	5,6	3,2	8,7	5,5	3,4	8,2

Zaměstnanost ve vybraných odvětvích v Jihočeském kraji – podle NACE-CZ, v % (zdroj VŠPS 2016, ČSÚ)



Vysvětlivky ke grafu

A Zemědělství, lesnictví a rybnářství

C Zpracovatelský průmysl

F Stavebnictví

G Velkoobchod a maloob.; opr. mot. vozidel

H Doprava a skladování

I Ubytování, stravování a pohostinství

M Profesní, vědecké a technické činnosti

O Veřejná správa a obrana; pov. soc. zabezp.

P Vzdělávání

Q Zdravotní a sociální péče

Území	Jihočeský kraj			Česká republika		
	celkem	muži	ženy	celkem	muži	ženy
Odvětví						
Zemědělství, lesnictví a rybnářství (A)	5,7	7,9	2,8	2,9	3,8	1,7
Těžba a dobývání (B)	0,3	0,4	.	0,8	1,2	0,2
Zpracovatelský průmysl (C)	29,2	33,0	24,3	27,8	32,8	21,5
Výroba a rozvod elektřiny, plynu, tepla (D)	1,3	1,8	0,7	1,0	1,4	0,5
Zásob. vodou; činnosti souvis. s odpady (E)	1,2	1,7	0,5	1,0	1,3	0,5
Stavebnictví (F)	8,9	14,2	2,1	7,5	12,3	1,5
Průmysl (vč. stavebnictví) (B až F)	40,8	51,0	27,6	38,1	49,0	24,1
Velkoobchod a maloob.; opr. mot. vozidel (G)	10,1	7,8	13,0	11,8	9,5	14,7
Doprava a skladování (H)	5,8	8,1	2,9	6,1	8,1	3,6
Ubytování, stravování a pohostinství (I)	4,4	2,4	7,0	3,6	2,8	4,5
Informační a komunikační činnosti (J)	1,6	2,5	0,5	2,9	3,9	1,6
Peněžnictví a pojišťovnictví (K)	1,6	1,1	2,3	2,3	1,6	3,2
Činnosti v oblasti nemovitostí (L)	0,6	0,4	0,9	0,8	0,7	0,9
Profesní, vědecké a technické činnosti (M)	3,8	3,6	4,1	4,9	4,4	5,5
Administrativní a podpůrné činnosti (N)	1,6	1,5	1,7	2,5	2,4	2,6
Veřejná správa a obrana; pov. soc. zabezp. (O)	7,2	7,3	7,1	6,4	5,7	7,3
Vzdělávání (P)	6,3	1,6	12,3	6,6	2,7	11,5
Zdravotní a sociální péče (Q)	5,9	2,2	10,6	7,0	2,6	12,6
Kulturní, zábavní a rekreační činnosti (R)	2,2	1,6	2,9	1,8	1,6	2,1
Ostatní činnosti (S)	1,8	0,8	3,0	1,7	0,9	2,7
Služby (G až U)	53,5	41,0	69,6	59,0	47,1	74,1

Struktura zaměstnaných podle postavení v zaměstnání v Jihočeském kraji – podle CZ-ICSE, v % (zdroj VŠPS 2016, ČSÚ)

Území	Jihočeský kraj			Česká republika		
	celkem	muži	ženy	celkem	muži	ženy
Postavení v zaměstnání						
Zaměstnanci vč. členů produkčních družstev	82,5	146,5	87,9	82,8	148,0	86,8
z toho v průmyslu	35,1	62,2	26,5	32,8	58,7	23,2
z toho ve službách	43,1	76,4	59,3	47,9	85,5	62,2
Zaměstnavatelé	3,6	5,2	1,6	3,1	4,3	1,6
z toho v průmyslu	1,2	1,8	2,0	1,1	1,7	0,2
z toho ve službách	2,2	3,1	1,1	2,0	2,5	1,4
Pracující na vlastní účet	13,4	16,3	9,6	13,5	15,7	10,7
z toho v průmyslu	4,4	7,6	.	4,0	6,8	0,6
z toho ve službách	7,9	7,5	8,5	8,8	8,0	9,9
Pomáhající rodinní příslušníci	0,4	.	0,9	0,5	0,2	0,9

Vzdělanostní struktura zaměstnaných v Jihočeském kraji – podle ISCED, v % (zdroj VŠPS 2016, ČSÚ)

Území	Jihočeský kraj			Česká republika		
	celkem	muži	ženy	celkem	muži	ženy
Dokončené vzdělání						
Základní	4,1	3,5	4,8	4,1	3,6	4,7
Střední bez maturity	38,8	44,1	32,0	35,1	40,6	28,0
Střední s maturitou	38,4	36,4	41,1	36,9	33,2	41,6
Vysokoškolské	18,7	16,1	22,1	23,9	22,6	25,6

Připravil NÚV s využitím dat Českého statistického úřadu.