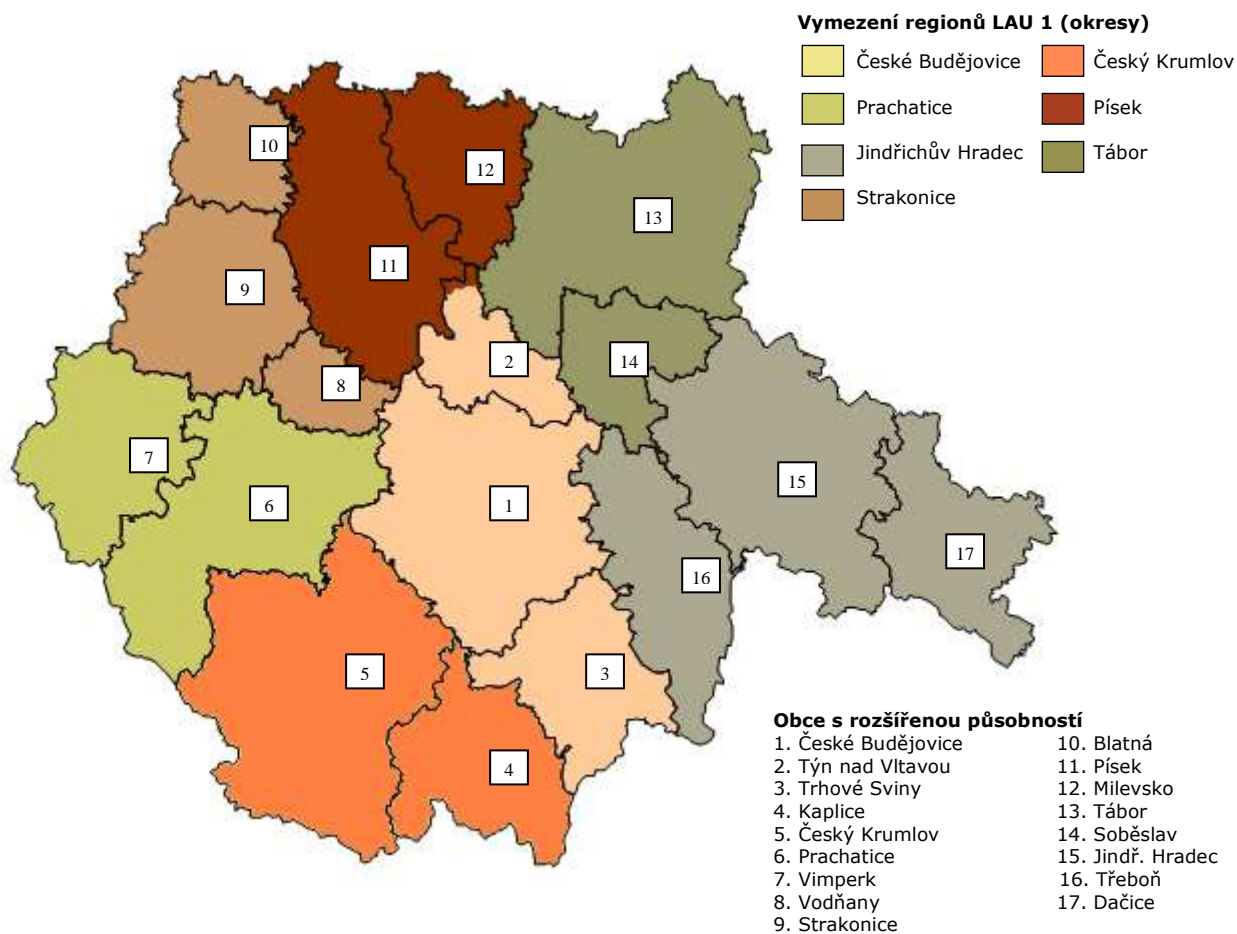


Jihočeský kraj



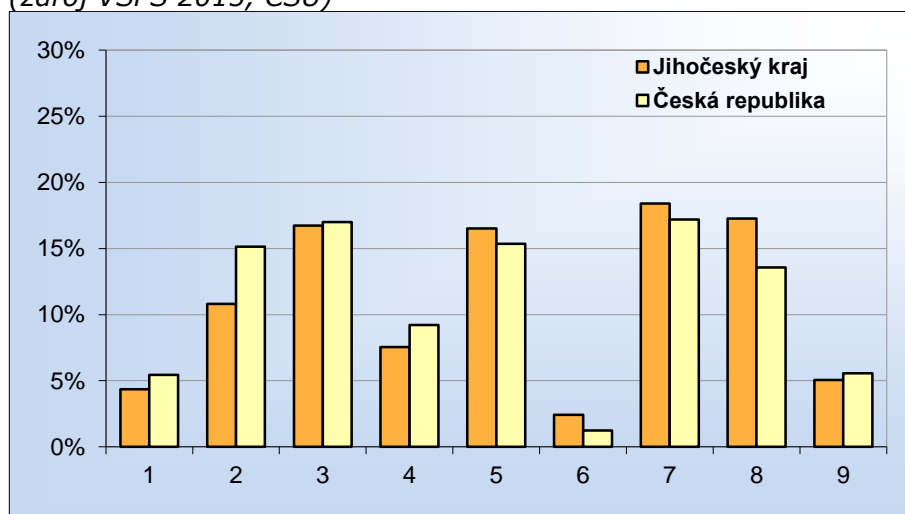
Vybrané základní údaje (rok 2014 a 2015, zdroj ČSÚ)

Ukazatel	Jihočeský kraj	Česká republika
Počet obyvatel k 31.12.2015	637 834	10 553 843
Průměrný věk obyvatel v roce 2015	42,2	41,9
Údaje o ekonomické aktivitě obyvatel ve věku 15-59 let (rok 2015; zdroj VŠPS)		
Podíl ekonomicky aktivních obyvatel (v %)	78,2	78,5
Podíl ekonomicky aktivních mužů (v %)	84,8	84,8
Podíl ekonomicky aktivních žen (v %)	71,5	71,9
Míra nezaměstnanosti (v %)	4,2	5,2
Podíl dlouhodobě nezaměstnaných (v %)	38,2	47,4
Makroekonomické údaje (rok 2014)		
Podíl kraje na tvorbě HDP (v %)	5,1	-
HDP na 1 obyv. (%; průměr ČR = 100)	84,9	100,0

Webová stránka kraje: <http://www.kraj-jihocesky.cz/>

Dlouhodobý záměr vzdělávání a rozvoje výchovně vzdělávací soustavy:
[http://www.kraj-jihocesky.cz/index.php?par\[id_v\]=343&par\[lang\]=CS](http://www.kraj-jihocesky.cz/index.php?par[id_v]=343&par[lang]=CS)

Zastoupení profesních tříd v Jihočeském kraji - podle CZ-ISCO, v % (zdroj VŠPS 2015, ČSÚ)

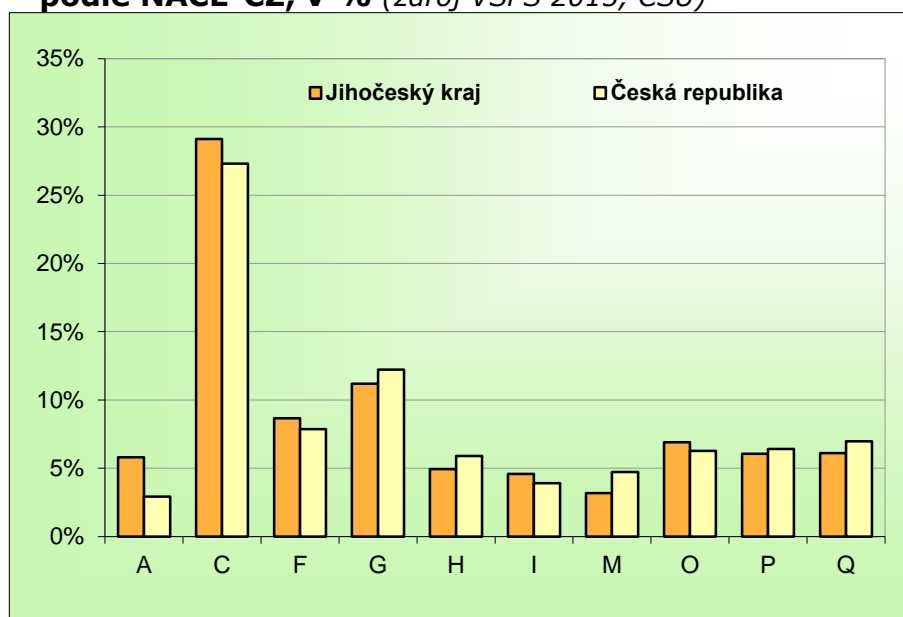


Vysvětlivky ke grafu

- 1 Zákodárci a řídící pracovníci
- 2 Specialisté
- 3 Techničtí a odborní pracovníci
- 4 Úředníci
- 5 Pracovníci ve službách a prodeji
- 6 Kvalifikovaní pracovníci v zemědělství, lesnictví a rybářství
- 7 Řemeslníci a opraváři
- 8 Obsluha strojů a zařízení, montéři
- 9 Pomocní a nekvalifikovaní pracovníci

Území	Jihočeský kraj			Česká republika		
	celkem	muži	ženy	celkem	muži	ženy
Hlavní třída profesí						
Zákodárci a řídící pracovníci	4,4	5,4	3,0	5,4	6,8	3,7
Specialisté	10,8	7,7	14,8	15,1	12,0	19,1
Techničtí a odborní pracovníci	16,7	17,2	16,1	17,0	17,1	16,8
Úředníci	7,5	2,6	14,0	9,2	3,5	16,5
Pracovníci ve službách a prodeji	16,5	9,9	25,1	15,4	9,6	22,7
Kvalifikovaní pracovníci v zemědělství, lesnictví a rybářství	2,4	2,9	1,8	1,2	1,6	0,8
Řemeslníci a opraváři	18,4	28,2	5,8	17,2	27,1	4,4
Obsluha strojů a zařízení, montéři	17,3	21,5	11,7	13,6	17,9	8,0
Pomocní a nekvalifikovaní pracovníci	5,1	3,2	7,4	5,6	3,8	7,8

Zaměstnanost ve vybraných odvětvích v Jihočeském kraji – podle NACE-CZ, v % (zdroj VŠPS 2015, ČSÚ)



Vysvětlivky ke grafu

A Zemědělství, lesnictví a rybářství

C Zpracovatelský průmysl

F Stavebnictví

G Velkoobchod a maloob.; opr. mot. Vozidel

H Doprava a skladování

I Ubytování, stravování a pohostinství

M Profesní, vědecké a technické činnosti

O Veřejná správa a obrana; pov. soc. zabezp.

P Vzdělávání

Q Zdravotní a sociální péče

Území	Jihočeský kraj			Česká republika		
	celkem	muži	ženy	celkem	muži	ženy
Odvětví						
Zemědělství, lesnictví a rybářství (A)	5,8	7,7	3,3	2,9	3,9	1,6
Těžba a dobývání (B)	0,3	0,4	.	0,8	1,2	0,2
Zpracovatelský průmysl (C)	29,1	32,6	24,6	27,3	32,2	21,1
Výroba a rozvod elektřiny, plynu, tepla (D)	1,8	2,5	0,8	1,0	1,4	0,5
Zásob. vodou; činnosti souvis. s odpady (E)	1,2	1,8	0,5	1,1	1,6	0,6
Stavebnictví (F)	8,7	14,1	1,6	7,9	12,8	1,4
Průmysl (vč. stavebnictví) (B až F)	41,0	51,4	27,7	38,0	49,1	23,7
Velkoobchod a maloob.; opr. mot. vozidel (G)	11,2	9,2	13,7	12,2	9,9	15,2
Doprava a skladování (H)	4,9	6,8	2,6	5,9	7,8	3,5
Ubytování, stravování a pohostinství (I)	4,6	2,7	7,0	3,9	3,0	5,1
Informační a komunikační činnosti (J)	1,6	2,4	0,7	2,8	3,7	1,6
Peněžnictví a pojišťovnictví (K)	1,8	1,1	2,7	2,3	1,8	3,1
Činnosti v oblasti nemovitostí (L)	0,5	0,4	0,6	0,9	0,8	1,0
Profesní, vědecké a technické činnosti (M)	3,2	2,8	3,7	4,7	4,2	5,3
Administrativní a podpůrné činnosti (N)	2,0	2,1	1,8	2,6	2,6	2,6
Veřejná správa a obrana; pov. soc. zabezp. (O)	6,9	7,1	6,7	6,3	5,6	7,2
Vzdělávání (P)	6,0	1,7	11,7	6,4	2,6	11,3
Zdravotní a sociální péče (Q)	6,1	1,7	11,9	7,0	2,5	12,8
Kulturní, zábavní a rekreační činnosti (R)	1,7	1,9	1,5	1,6	1,5	1,8
Ostatní činnosti (S)	1,9	0,8	3,4	1,8	0,9	2,9
Služby (G až U)	53,1	40,9	69,0	59,0	46,9	74,6

Struktura zaměstnaných podle postavení v zaměstnání v Jihočeském kraji – podle CZ-ICSE, v % (zdroj VŠPS 2015, ČSÚ)

Území	Jihočeský kraj			Česká republika		
	celkem	muži	ženy	celkem	muži	ženy
Postavení v zaměstnání						
Zaměstnanci vč. členů produkčních družstev	82,7	79,6	86,6	82,7	79,1	87,2
z toho v průmyslu	36,2	43,6	26,6	32,8	40,6	22,8
z toho ve službách	42,1	30,2	57,6	47,7	35,7	63,1
Zaměstnavatelé	3,0	3,8	1,9	3,5	4,8	1,9
z toho v průmyslu	0,8	1,2	.	1,1	1,7	0,2
z toho ve službách	1,9	2,3	1,5	2,4	2,9	1,7
Pracující na vlastní účet	14,1	16,6	10,8	13,2	15,8	9,9
z toho v průmyslu	4,0	6,6	0,6	4,1	6,7	0,6
z toho ve službách	8,9	8,4	9,6	8,6	8,2	9,1
Pomáhající rodinní příslušníci	0,3	.	0,6	0,6	0,3	1,0

Vzdělanostní struktura zaměstnaných v Jihočeském kraji – podle ISCED, v % (zdroj VŠPS 2015, ČSÚ)

Území	Jihočeský kraj			Česká republika		
	celkem	muži	ženy	celkem	muži	ženy
Dokončené vzdělání						
Základní	3,8	3,1	4,6	4,0	3,4	4,7
Střední bez maturity	39,8	45,5	32,4	35,2	41,1	27,7
Střední s maturitou	37,1	34,0	41,1	37,5	33,9	42,1
Vysokoškolské	19,3	17,3	21,9	23,3	21,6	25,5

Připravil NÚV s využitím dat Českého statistického úřadu.