

**Česká republika**



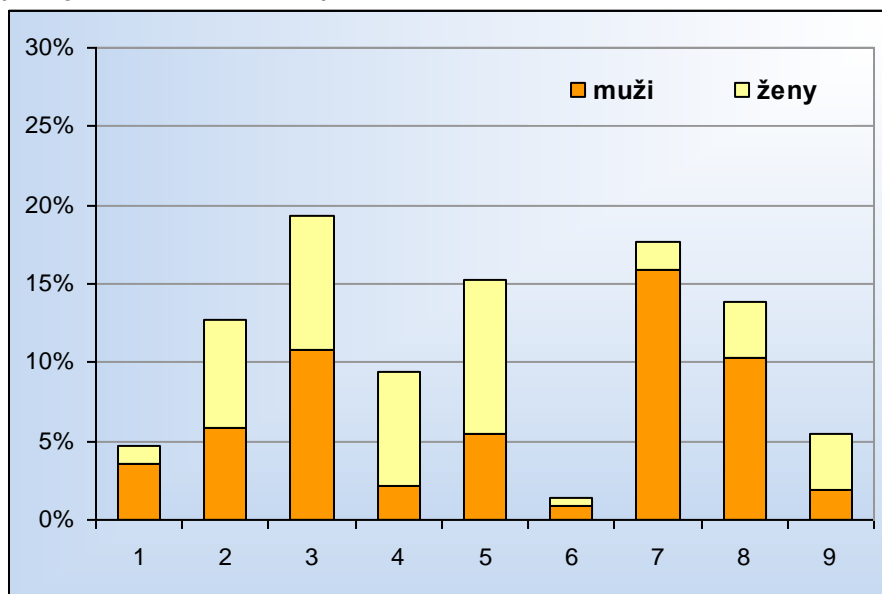
**Vybrané základní údaje (rok 2010 a 2011, zdroj ČSÚ)**

Ukazatel	Česká republika
<b>Údaje o ekonomické aktivitě obyvatel ve věku 15-59 let (rok 2011; zdroj VŠPS)</b>	
Podíl ekonomicky aktivních obyvatel (v %)	75,5
Podíl zaměstnaných na celk. počtu obyvatel (v %)	70,2
Nezaměstnanost (v %)	6,9
Podíl dlouhodobě nezaměstnaných (v %)	40,6
<b>Údaje o mzdách (rok 2011)</b>	
Průměrná mzda (v Kč)	25 645
Medián mezd (v Kč)	21 826
Medián mezd u mužů (v Kč)	23 460
Medián mezd u žen (v Kč)	19 808
<b>Makroekonomické údaje (rok 2010)</b>	
HDP na 1 obyv. (%; průměr EU 27 = 100; rok 2010)	79,6

**Užitečná webová stránka: <http://www.statnisprava.cz/>**

**Dlouhodobý záměr vzdělávání a rozvoje vzdělávací soustavy České republiky na období 2011 - 2015:**  
<http://www.msmt.cz/vzdelavani/dlouhodoby-zamer-vzdelavani-a-rozvoje-vzdelavaci-soustavy-1>

## Zastoupení profesních tříd v ČR - podle CZ-ISCO, v % (zdroj: VŠPS 2011, ČSÚ)



Vysvětlivky ke grafu

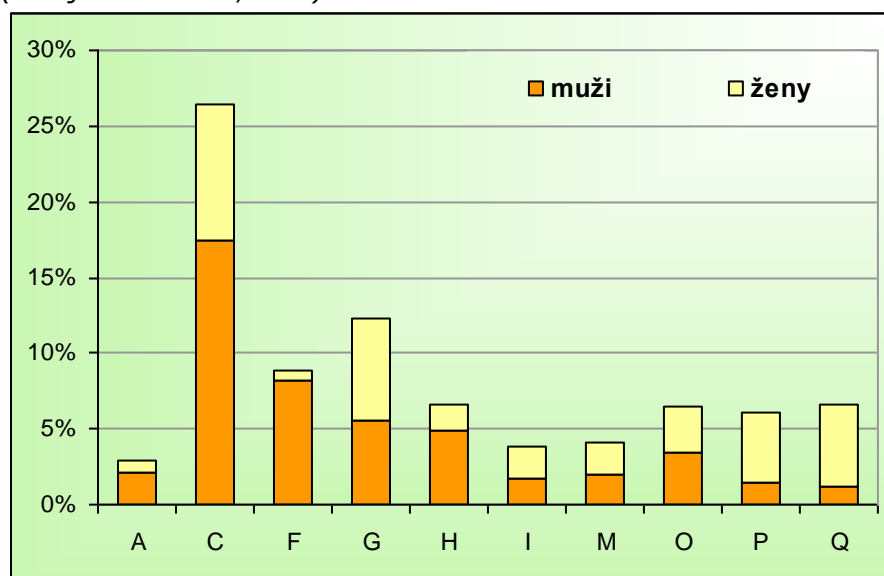
- 1 Zákodníci a řídicí pracovníci
- 2 Specialisté
- 3 Techničtí a odborní pracovníci
- 4 Úředníci
- 5 Pracovníci ve službách a prodeji
- 6 Kvalifikovaní pracovníci v zemědělství, lesnictví a rybářství
- 7 Řemeslníci a opraváři
- 8 Obsluha strojů a zařízení, montéři
- 9 Pomocní a nekvalifikovaní pracovníci

## Zastoupení profesních tříd v krajích ČR - podle CZ-ISCO, v % (zdroj VŠPS 2011, ČSÚ)

	Česká republika	Kraj													
		Hl. m. Praha	Středočeský	Jihočeský	Plzeňský	Karlovarský	Ústecký	Liberecký	Královéhradecký	Pardubický	Vysočina	Jihomoravský	Olomoucký	Zlínský	Moravskoslezský
Zákodníci a řídicí pracovníci	4,7	6,3	4,7	3,7	4,7	3,2	5,1	4,5	5,5	4,1	3,9	5,6	4,4	4,5	3,4
Specialisté	12,7	26,2	10,3	9,0	10,1	7,8	7,4	9,5	11,8	10,2	9,7	15,1	11,6	10,4	10,7
Techničtí a odborní pracovníci	19,3	24,0	20,8	17,8	20,2	15,7	19,1	15,8	19,4	18,5	16,7	19,2	17,3	16,8	18,7
Úředníci	9,4	11,8	11,0	9,0	8,8	7,7	7,9	8,3	9,0	9,7	8,0	10,1	7,7	7,9	8,9
Pracovníci ve službách a prodeji	15,3	14,5	15,7	16,2	14,3	21,1	15,9	15,3	12,7	14,6	15,0	14,9	16,1	13,8	16,0
Kvalifikovaní pracovníci v zemědělství, lesnictví a rybářství	1,4	0,4	1,5	2,0	1,9	0,6	1,2	1,0	1,9	2,2	2,5	1,2	1,5	1,5	1,0
Řemeslníci a opraváři	17,7	9,6	17,1	19,1	19,3	18,6	19,7	23,5	17,7	20,4	20,5	16,5	19,7	21,3	18,6
Obsluha strojů a zařízení, montéři	13,8	4,3	13,6	16,6	16,1	17,7	16,5	17,0	15,4	15,2	17,8	12,0	13,8	17,4	15,4
Pomocní a nekvalifikovaní pracovníci	5,4	2,9	4,9	5,8	4,3	7,5	6,9	5,0	6,5	4,8	5,7	5,1	6,4	6,1	7,0

## Zaměstnanost ve vybraných odvětvích v ČR – podle NACE-CZ, v %

(zdroj VŠPS 2011, ČSÚ)



Vysvětlivky ke grafu

- A Zemědělství, lesnictví a rybářství
- C Zpracovatelský průmysl
- F Stavebnictví
- G Velkoobchod a maloob.; opr. mot. vozidel
- H Doprava a skladování
- I Ubytování, stravování a pohostinství
- M Profesionální, vědecké a technické činnosti
- O Veřejná správa a obrana; pov. soc. zabezp.
- P Vzdělávání
- Q Zdravotní a sociální péče

## Zaměstnanost ve vybraných odvětvích v krajích ČR - podle NACE-CZ, v %

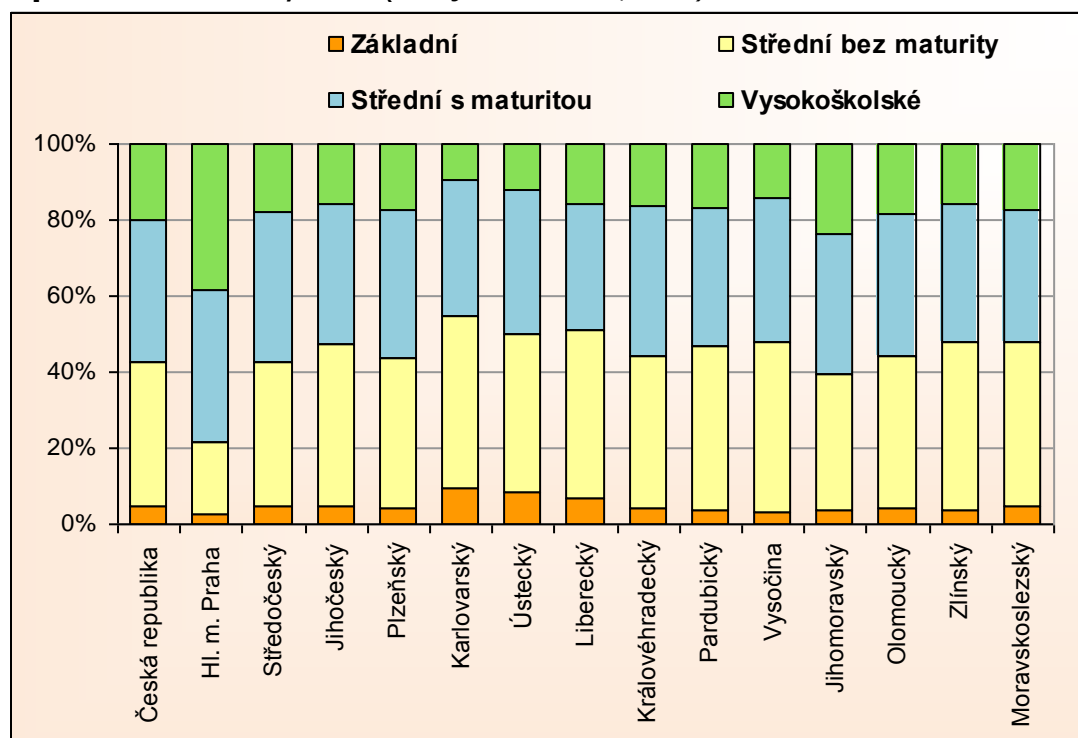
(zdroj VŠPS 2011, ČSÚ)

	Česká republika	Hl. m. Praha	Středočeský	Jihočeský	Plzeňský	Karlovarský	Ústecký	Liberecký	Královéhradecký	Parubický	Vysočina	Jihomoravský	Olomoucký	Zlínský	Moravskoslezský
Zemědělství, lesnictví a rybářství (A)	3,0	0,3	2,8	5,4	4,9	2,6	2,5	2,1	4,2	4,6	5,6	2,9	3,5	3,0	2,0
Těžba a dobývání (B)	0,9	0,0	0,3	.	0,6	3,9	2,3	0,9	.	.	0,6	0,4	0,3	.	3,8
Zpracovatelský průmysl (C)	26,4	7,8	24,7	28,3	29,5	24,4	27,0	37,6	30,0	33,7	33,4	24,9	30,4	36,6	30,2
Výroba a rozvod elektřiny, plynu, tepla (D)	1,2	0,9	1,2	1,9	1,5	1,3	1,7	0,7	0,8	0,8	1,4	1,1	0,7	1,1	1,4
Zásob. vodou; činnosti souvis. s odpady (E)	1,0	0,6	1,0	1,0	1,6	1,3	1,6	1,2	1,3	1,3	0,9	0,8	1,0	1,1	0,9
Stavebnictví (F)	8,8	7,7	8,6	10,6	9,5	8,6	11,3	8,9	8,8	9,0	8,5	8,7	8,8	9,6	7,3
Velkoobchod a maloob.; opr. mot. vozidel (G)	12,3	15,1	13,2	12,6	11,1	11,8	10,4	11,0	10,9	12,1	10,9	12,0	12,7	12,0	11,6
Doprava a skladování (H)	6,6	6,7	8,8	6,0	5,5	7,1	7,5	5,0	6,6	6,0	5,3	7,0	6,4	5,0	6,1
Ubytování, stravování a pohostinství (I)	3,8	5,5	4,2	4,4	3,1	6,3	3,4	4,0	4,0	2,7	3,8	3,2	2,7	3,2	2,8
Informační a komunikační činnosti (J)	3,0	8,7	3,3	2,0	1,7	0,9	1,9	1,7	2,2	1,9	0,9	2,9	1,0	1,4	2,6
Peněžnictví a pojišťov. (K)	2,5	5,3	3,1	1,6	2,3	1,3	1,5	1,4	1,7	2,5	1,7	2,6	2,1	1,2	2,2
Činnosti v obl. nemovitostí (L)	0,9	1,9	1,1	0,4	0,7	0,8	1,0	0,5	0,5	0,5	0,0	0,8	0,6	0,5	0,7
Profesionální, vědecké a technické činnosti (M)	4,1	8,1	4,2	2,6	3,1	2,6	2,6	3,5	3,5	3,3	2,8	5,7	3,1	3,0	2,7
Administrativní a podpůrné činnosti (N)	2,4	3,8	2,2	2,0	1,8	2,7	2,6	1,7	1,0	1,2	1,8	2,4	2,0	2,0	3,0
Veřejná správa a obrana; pov. soc. zabezp. (O)	6,5	7,8	6,0	6,1	6,9	7,3	6,2	6,1	6,3	4,9	6,4	6,8	8,5	4,3	5,9
Vzdělávání (P)	6,1	7,5	5,4	5,6	5,7	5,3	5,7	5,3	7,0	5,7	5,7	6,5	6,0	5,7	5,8
Zdravotní a sociální péče (Q)	6,7	6,2	5,9	5,3	6,4	7,7	6,7	5,6	7,4	6,6	7,1	7,4	7,7	6,7	7,3
Kulturní, zábavní a rekreační činnosti (R)	1,7	3,5	1,6	1,9	1,5	2,1	1,6	1,5	1,6	0,6	1,2	1,6	0,8	1,6	1,1
Ostatní činnosti (S)	1,8	2,3	2,1	1,6	2,2	1,3	2,4	1,0	1,5	1,3	1,2	1,9	1,2	1,9	1,7

## Vzdělanostní struktura zaměstnaných v krajích ČR – podle ISCED 97, v % (zdroj VŠPS 2011, ČSÚ)

	Česká republika	Kraj													
		Hl. m. Praha	Středočeský	Jihočeský	Plzeňský	Karlovarský	Ústecký	Liberecký	Královéhradecký	Pardubický	Vysočina	Jihomoravský	Olomoucký	Zlínský	Moravskoslezský
Základní	4,5	2,4	4,6	4,7	4,3	9,4	8,4	6,6	4,2	3,9	3,3	3,8	4,0	3,6	4,7
Střední bez maturity	38,1	19,2	38,1	42,5	39,5	45,6	41,8	44,3	39,9	43,0	44,8	35,7	40,3	44,4	43,1
Střední s maturitou	37,5	39,9	39,4	37,0	38,9	35,5	37,7	33,4	39,8	36,3	37,7	37,0	37,1	36,3	35,0
Vysokoškolské	19,8	38,4	17,9	15,9	17,3	9,6	12,1	15,7	16,2	16,7	14,2	23,5	18,6	15,6	17,3

## Vzdělanostní struktura zaměstnaných v krajích ČR – podle ISCED 97, v % (zdroj VŠPS 2011, ČSÚ)



## Struktura zaměstnaných podle postavení v zaměstnání v krajích ČR – podle CZ-ICSE, v % (zdroj VŠPS 2011, ČSÚ)

	Česká republika	Kraj													
		Hl. m. Praha	Středočeský	Jihočeský	Plzeňský	Karlovarský	Ústecký	Liberecký	Královéhradecký	Pardubický	Vysočina	Jihomoravský	Olomoucký	Zlínský	Moravskoslezský
Zaměstnanci	81,9	76,1	80,3	83,1	81,9	84,6	83,7	80,0	79,9	83,6	84,8	81,8	83,5	82,6	86,7
Zaměstnavatelé	3,6	3,5	4,5	3,7	4,2	3,0	4,1	3,3	3,7	2,6	3,1	4,4	3,1	3,1	2,5
Pracující na vlastní účet	13,9	19,8	14,3	12,5	13,3	12,0	11,5	15,3	16,2	13,5	11,3	13,4	12,5	13,9	10,6
Členové produkčních družstev	0,1	.	0,2	.	-	-	.	.	-	.	.	.	.	-	-
Pomáhající rodinní příslušníci	0,5	0,5	0,7	0,6	0,6	.	0,6	1,3	0,3	0,3	0,5	0,4	0,8	0,3	0,2

## Struktura HDP podle odvětví v krajích ČR – podle CZ-ICSE, v % (zdroj ČSÚ 2010)

	Česká republika	Kraj													
		Hl. m. Praha	Středočeský	Jihočeský	Plzeňský	Karlovarský	Ústecký	Liberecký	Královéhradecký	Pardubický	Vysočina	Jihomoravský	Olomoucký	Zlínský	Moravskoslezský
A Zemědělství, lesnictví a rybníkářství	1,7	0,3	2,0	3,8	2,8	2,2	1,2	1,4	2,8	3,0	4,0	1,8	2,5	1,6	1,0
B Těžba a dobývání	1,3	0,0	0,2	0,4	0,5	7,0	5,3	0,8	0,4	0,2	0,4	0,8	0,4	0,1	5,6
C Zpracovatelský průmysl	23,3	7,3	33,2	23,8	29,3	19,8	21,7	36,3	30,8	30,9	32,8	22,7	29,0	42,0	27,9
D Výroba a rozvod elektřiny, plynu, tepla a klimatizovaného vzduchu	4,5	4,5	2,6	7,8	2,3	4,0	10,8	0,7	3,8	4,2	9,8	3,8	1,2	1,3	4,8
E Zásobování vodou; činnosti související s odpadními vodami, odpady a sanacemi	1,2	0,7	1,3	1,1	1,2	1,7	2,3	1,7	1,5	1,6	1,0	1,1	1,1	1,3	1,2
F Stavebnictví	7,2	5,3	6,6	9,0	8,5	7,8	8,9	7,5	7,0	8,2	7,9	9,4	8,1	7,6	6,6
G Velkoobchod a maloobchod; opravy a údržba motorových vozidel	10,5	13,1	12,6	9,0	9,2	8,7	6,7	9,9	9,2	8,9	6,8	10,9	9,7	9,3	9,5
H Doprava a skladování	6,8	5,1	10,4	9,0	7,9	6,3	7,9	3,9	5,9	6,8	7,6	7,0	8,2	4,7	6,4
I Ubytování, stravování a pohostinství	1,9	2,4	1,8	1,8	1,5	4,3	1,5	1,9	2,2	1,7	1,6	1,7	1,7	1,7	1,6
J Informační a komunikační činnosti	5,1	10,9	2,1	2,8	3,2	1,4	3,8	2,1	3,6	4,8	1,5	5,1	2,4	1,6	3,3
K Peněžnictví a pojišťovnictví	4,7	12,5	1,2	2,2	2,3	2,0	1,6	2,7	2,5	2,7	1,4	2,5	1,9	1,5	1,7
L Činnosti v oblasti nemovitostí	7,0	8,1	7,9	5,8	6,2	7,2	5,7	7,0	5,9	6,4	6,9	7,3	6,4	7,0	5,3
M Profesionální, vědecké a technické činnosti	5,0	9,4	3,5	2,9	3,6	2,6	2,8	4,0	2,9	3,1	2,4	5,4	3,2	3,2	3,5
N Administrativní a podpůrné činnosti	2,0	3,3	1,3	1,4	2,3	1,4	1,3	1,2	1,4	1,2	0,7	2,1	1,3	1,1	2,1
O Veřejná správa a obrana; povinné sociální zabezpečení	7,0	7,9	5,1	7,8	7,1	8,3	7,7	6,5	8,4	5,9	5,6	5,8	9,3	4,9	7,4
P Vzdělávání	4,1	3,1	3,3	4,5	4,6	4,2	4,0	4,9	4,4	4,8	4,2	5,4	5,5	4,5	4,7
Q Zdravotní a sociální péče	4,2	3,1	3,1	4,4	5,1	7,2	4,9	4,9	5,2	4,2	4,3	4,6	5,7	4,2	5,1
R Kulturní, zábavní a rekreační činnosti	1,2	1,7	0,7	1,0	1,1	2,0	1,1	1,7	1,0	0,7	0,5	1,1	1,3	1,2	1,1
S Ostatní činnosti	1,2	1,2	1,1	1,3	1,2	1,9	1,0	1,1	1,1	1,0	0,6	1,5	1,1	1,0	1,1
HDP na 1 obyvatele, ČR = 100 %	100,0	216,5	89,9	85,5	85,4	72,3	83,4	74,8	86,1	79,0	81,5	93,6	75,5	84,0	82,8
HDP na 1 obyvatele, EU27 = 100 %	79,6	172,3	71,6	68,0	68,0	57,6	66,4	59,5	68,5	62,9	64,9	74,5	60,1	66,8	65,9

Připravil NÚV s využitím dat Českého statistického úřadu.