







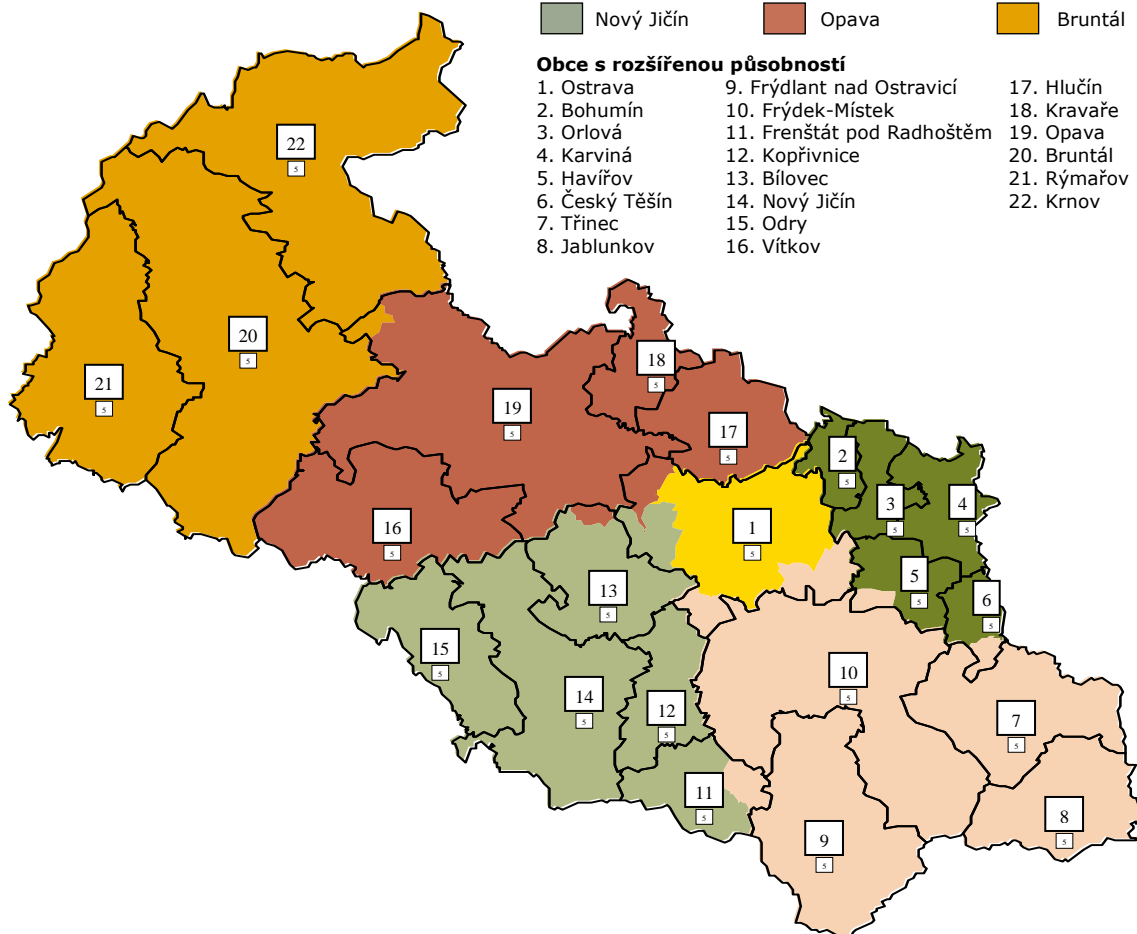
## Moravskoslezský kraj

### Vymezení regionů LAU 1 (okresy)

 Ostrava-město	 Karviná	 Frýdek-Místek
 Nový Jičín	 Opava	 Bruntál

### Obce s rozšířenou působností

1. Ostrava	9. Frýdlant nad Ostravicí	17. Hlučín
2. Bohumín	10. Frýdek-Místek	18. Kravaře
3. Orlová	11. Frenštát pod Radhoštěm	19. Opava
4. Karviná	12. Kopřivnice	20. Bruntál
5. Havířov	13. Bílovec	21. Rýmařov
6. Český Těšín	14. Nový Jičín	22. Krnov
7. Třinec	15. Odry	
8. Jablunkov	16. Vítkov	



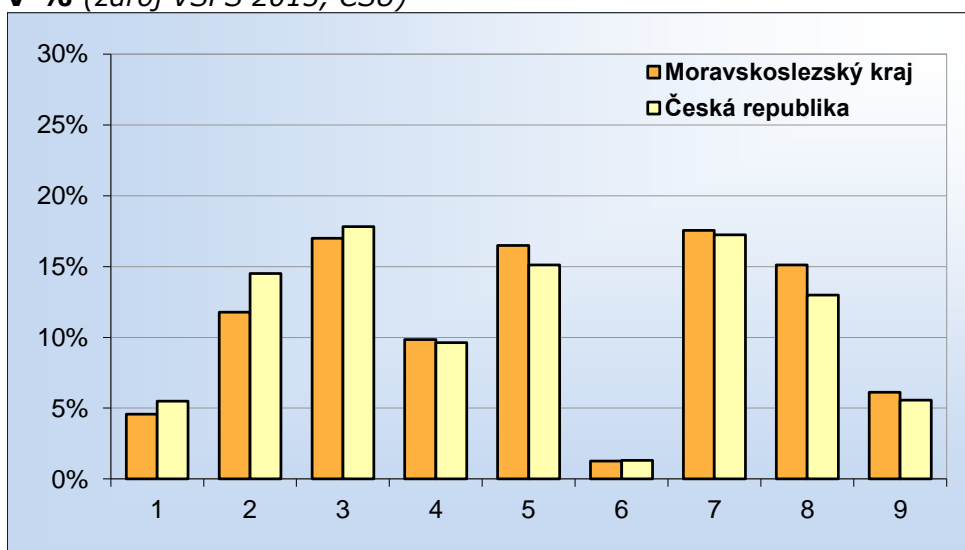
### Vybrané základní údaje (rok 2012 a 2013, zdroj ČSÚ)

Ukazatel	Moravskoslezský kraj	Česká republika
Počet obyvatel k 31.12.2013	1 221 832	10 512 419
Průměrný věk obyvatel v roce 2013	41,5	41,5
<b>Údaje o ekonomické aktivitě obyvatel ve věku 15-59 let (rok 2013; zdroj VŠPS)</b>		
Podíl ekonomicky aktivních obyvatel (v %)	76,3	77,6
Podíl ekonomicky aktivních mužů (v %)	81,3	84,3
Podíl ekonomicky aktivních žen (v %)	71,0	70,6
Míra nezaměstnanosti (v %)	10,2	7,2
Podíl dlouhodobě nezaměstnaných (v %)	49,1	43,6
<b>Makroekonomické údaje (rok 2012)</b>		
Podíl kraje na tvorbě HDP (v %)	10,2	-
HDP na 1 obyv. (%; průměr ČR = 100; rok 2010)	87,3	100,0

Webová stránka kraje: <http://www.kr-moravskoslezsky.cz/>

Dlouhodobý záměr vzdělávání a rozvoje výchovně vzdělávací soustavy: [http://verejna-sprava.kr-moravskoslezsky.cz/sk\\_dokumenty.html](http://verejna-sprava.kr-moravskoslezsky.cz/sk_dokumenty.html)

## Zastoupení profesních tříd v Moravskoslezském kraji - podle CZ-ISCO, v % (zdroj VŠPS 2013, ČSÚ)

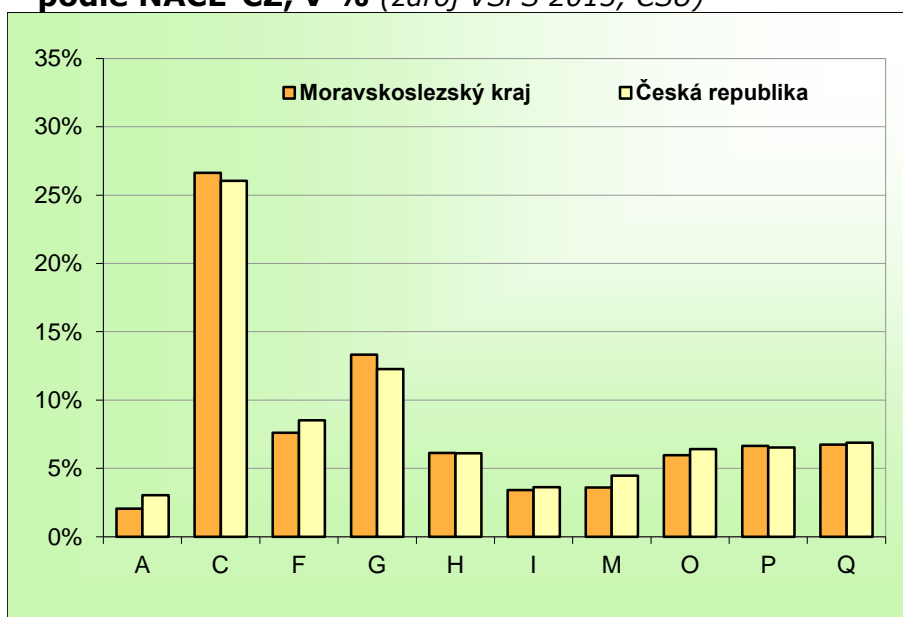


Vysvětlivky ke grafu

- 1 Zákodárci a řídící pracovníci
- 2 Specialisté
- 3 Techničtí a odborní pracovníci
- 4 Úředníci
- 5 Pracovníci ve službách a prodeji
- 6 Kvalifikovaní pracovníci v zemědělství, lesnictví a rybářství
- 7 Řemeslníci a opraváři
- 8 Obsluha strojů a zařízení, montéři
- 9 Pomocní a nekvalifikovaní pracovníci

Území	Moravskoslezský kraj			Česká republika		
	celkem	muži	ženy	celkem	muži	ženy
<b>Hlavní třída profesí</b>						
Zákodárci a řídící pracovníci	4,6	5,9	2,9	5,5	7,1	3,4
Specialisté	11,8	8,7	15,7	14,5	11,4	18,5
Techničtí a odborní pracovníci	17,0	17,5	16,3	17,8	18,3	17,2
Úředníci	9,8	3,4	18,1	9,6	3,6	17,4
Pracovníci ve službách a prodeji	16,5	8,6	26,6	15,1	9,1	22,9
Kvalifikovaní pracovníci v zemědělství, lesnictví a rybářství	1,3	1,6	0,8	1,3	1,5	1,1
Řemeslníci a opraváři	17,6	28,4	3,7	17,2	27,3	4,2
Obsluha strojů a zařízení, montéři	15,1	21,3	7,3	13,0	17,4	7,2
Pomocní a nekvalifikovaní pracovníci	6,1	4,2	8,6	5,6	3,8	7,9

## Zaměstnanost ve vybraných odvětvích v Moravskoslezském kraji – podle NACE-CZ, v % (zdroj VŠPS 2013, ČSÚ)



Vysvětlivky ke grafu

A Zemědělství, lesnictví a rybářství

C Zpracovatelský průmysl

F Stavebnictví

G Velkoobchod a maloob.; opr. mot. Vozidel

H Doprava a skladování

I Ubytování, stravování a pohostinství

M Profesní, vědecké a technické činnosti

O Veřejná správa a obrana; pov. soc. zabezp.

P Vzdělávání

Q Zdravotní a sociální péče

Území	Moravskoslezský kraj			Česká republika		
	celkem	muži	ženy	celkem	muži	ženy
<b>Odvětví</b>						
<b>Zemědělství, lesnictví a rybářství (A)</b>	<b>2,1</b>	<b>2,8</b>	<b>1,2</b>	<b>3,0</b>	<b>3,8</b>	<b>2,1</b>
Těžba a dobývání (B)	3,4	5,6	0,6	0,8	1,3	0,2
Zpracovatelský průmysl (C)	26,6	33,1	18,4	26,0	30,6	20,1
Výroba a rozvod elektřiny, plynu, tepla (D)	1,6	2,2	0,9	1,1	1,5	0,5
Zásob. vodou; činnosti souvis. s odpady (E)	1,1	1,5	0,7	1,0	1,4	0,5
Stavebnictví (F)	7,6	12,4	1,6	8,5	13,8	1,6
<b>Průmysl (vč. stavebnictví) (B až F)</b>	<b>40,4</b>	<b>54,7</b>	<b>22,1</b>	<b>37,5</b>	<b>48,7</b>	<b>22,9</b>
Velkoobchod a maloob.; opr. mot. vozidel (G)	13,3	9,5	18,2	12,3	9,8	15,5
Doprava a skladování (H)	6,1	7,6	4,3	6,1	8,0	3,7
Ubytování, stravování a pohostinství (I)	3,4	1,5	5,8	3,6	2,6	4,9
Informační a komunikační činnosti (J)	2,0	2,7	1,2	2,8	3,8	1,5
Peněžnictví a pojišřovnictví (K)	1,8	1,3	2,4	2,8	2,2	3,6
Činnosti v oblasti nemovitostí (L)	0,6	0,5	0,8	1,0	0,9	1,1
Profesní, vědecké a technické činnosti (M)	3,6	3,3	3,9	4,5	3,9	5,2
Administrativní a podpůrné činnosti (N)	3,3	3,4	3,2	2,6	2,6	2,7
Veřejná správa a obrana; pov. soc. zabezp. (O)	6,0	5,6	6,4	6,4	6,0	6,9
Vzdělávání (P)	6,7	2,3	12,2	6,5	2,7	11,6
Zdravotní a sociální péče (Q)	6,7	2,4	12,3	6,9	2,4	12,7
Kulturní, zábavní a rekreační činnosti (R)	1,7	1,2	2,3	1,6	1,4	1,9
Ostatní činnosti (S)	1,6	0,9	2,5	1,9	1,0	3,0
<b>Služby (G až U)</b>	<b>57,6</b>	<b>42,6</b>	<b>76,7</b>	<b>59,5</b>	<b>47,5</b>	<b>75,0</b>

**Struktura zaměstnaných podle postavení v zaměstnání  
v Moravskoslezském kraji – podle CZ-ICSE, v % (zdroj VŠPS 2013, ČSÚ)**

Území	Moravskoslezský kraj			Česká republika		
	celkem	muži	ženy	celkem	muži	ženy
<b>Postavení v zaměstnání</b>						
Zaměstnanci vč. členů produkčních družstev	<b>84,9</b>	81,8	88,9	<b>82,1</b>	78,8	86,5
z toho v průmyslu	35,9	47,2	21,4	31,8	39,6	21,6
z toho ve službách	47,8	32,8	66,9	48,0	36,4	63,2
Zaměstnavatelé	<b>2,9</b>	3,6	2,0	<b>3,4</b>	4,5	1,9
z toho v průmyslu	0,8	1,2	0,3	1,0	1,6	0,2
z toho ve službách	2,0	2,3	1,8	2,2	2,7	1,6
Pracující na vlastní účet	<b>11,7</b>	14,3	8,4	<b>13,6</b>	16,3	10,0
z toho v průmyslu	3,6	6,1	0,4	4,4	7,3	0,6
z toho ve službách	7,4	7,3	7,6	8,6	8,2	9,2
Pomáhající rodinní příslušníci	<b>0,5</b>	0,3	0,7	<b>0,9</b>	0,5	1,6

**Vzdělanostní struktura zaměstnaných v Moravskoslezském kraji  
– podle ISCED 97, v % (zdroj VŠPS 2013, ČSÚ)**

Území	Moravskoslezský kraj			Česká republika		
	celkem	muži	ženy	celkem	muži	ženy
<b>Dokončené vzdělání</b>						
Základní	4,2	3,1	5,8	4,2	3,5	5,1
Střední bez maturity	39,0	45,7	30,6	36,3	42,6	28,0
Střední s maturitou	36,2	31,7	42,1	37,2	32,7	43,1
Vysokoškolské	20,5	19,6	21,6	22,3	21,2	23,8

Připravil NÚV s využitím dat Českého statistického úřadu.