







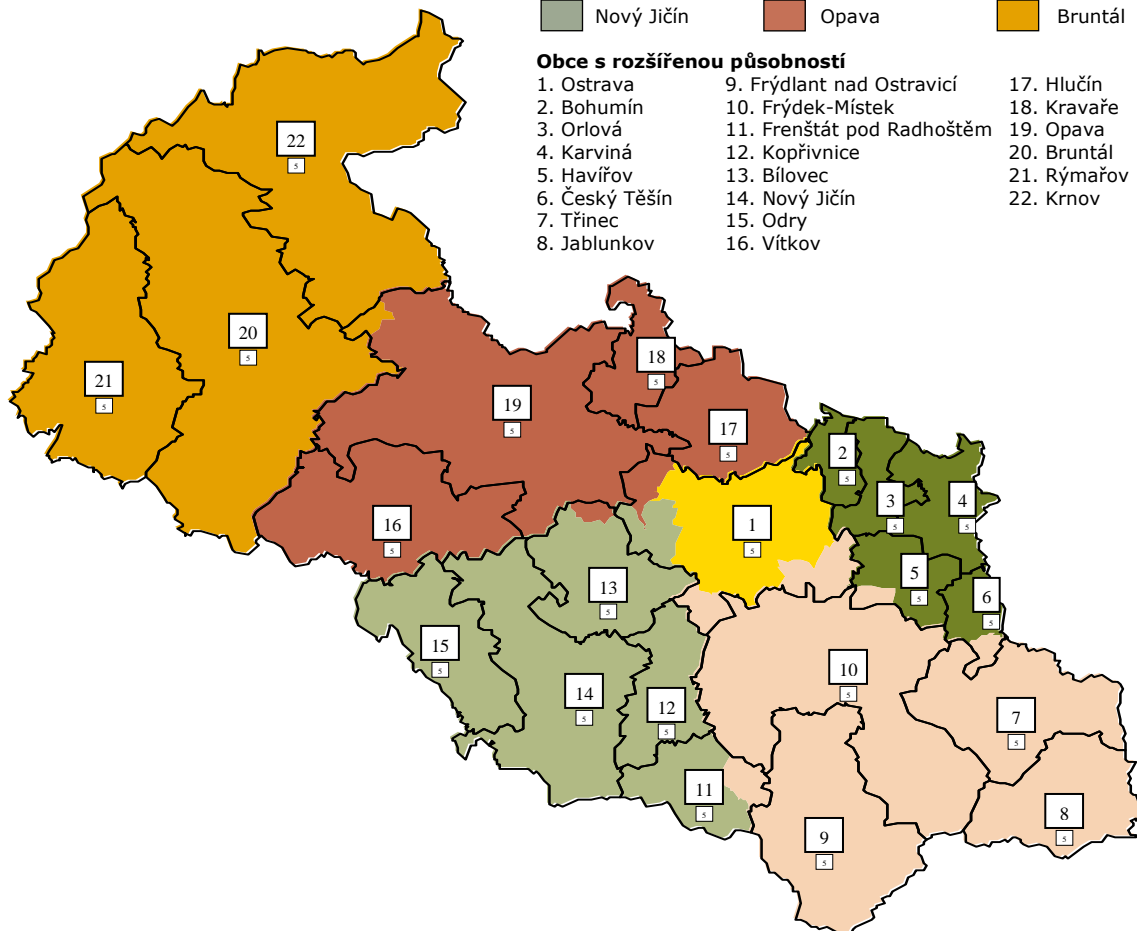
## Moravskoslezský kraj

### Vymezení regionů LAU 1 (okresy)

 Ostrava-město	 Karviná	 Frýdek-Místek
 Nový Jičín	 Opava	 Bruntál

### Obce s rozšířenou působností

1. Ostrava	9. Frýdlant nad Ostravicí	17. Hlučín
2. Bohumín	10. Frýdek-Místek	18. Kravaře
3. Orlová	11. Frenštát pod Radhoštěm	19. Opava
4. Karviná	12. Kopřivnice	20. Bruntál
5. Havířov	13. Bílovec	21. Rýmařov
6. Český Těšín	14. Nový Jičín	22. Krnov
7. Třinec	15. Odry	
8. Jablunkov	16. Vítkov	



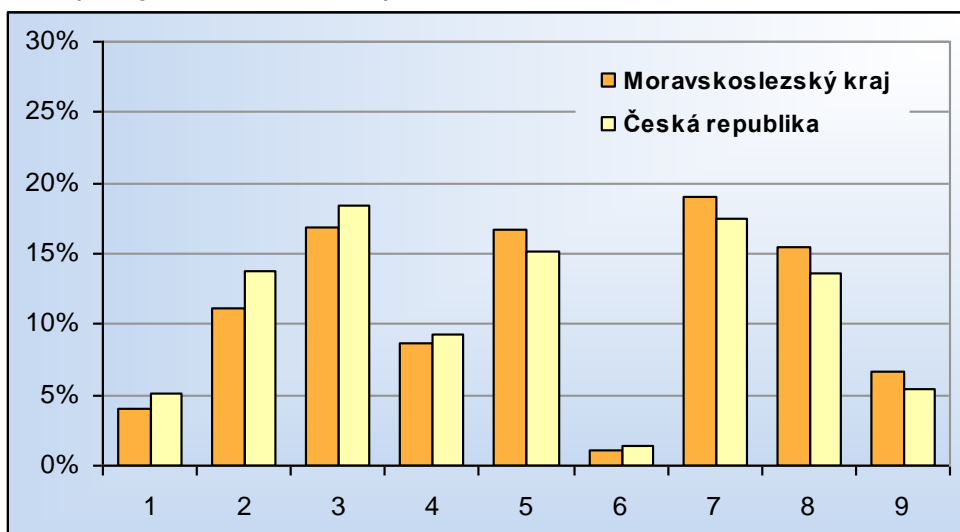
### Vybrané základní údaje (rok 2011 a 2012, zdroj ČSÚ)

Ukazatel	Moravskoslezský kraj	Česká republika
Počet obyvatel k 31.12.2012	1 226 602	10 516 125
Průměrný věk obyvatel v roce 2012	41,2	41,3
<b>Údaje o ekonomické aktivitě obyvatel ve věku 15-59 let (rok 2012; zdroj VŠPS)</b>		
Podíl ekonomicky aktivních obyvatel (v %)	75,4	76,5
Podíl ekonomicky aktivních mužů (v %)	81,4	83,6
Podíl ekonomicky aktivních žen (v %)	69,2	69,1
Míra nezaměstnanosti (v %)	9,7	7,2
Podíl dlouhodobě nezaměstnaných (v %)	47,2	43,5
<b>Makroekonomické údaje (rok 2011)</b>		
Podíl kraje na tvorbě HDP (v %)	10,2	-
HDP na 1 obyv. (%; průměr ČR = 100; rok 2010)	86,9	100,0

Webová stránka kraje: <http://www.kr-moravskoslezsky.cz/>

Dlouhodobý záměr vzdělávání a rozvoje výchovně vzdělávací soustavy:  
[http://verejna-sprava.kr-moravskoslezsky.cz/sk\\_dokumenty.html](http://verejna-sprava.kr-moravskoslezsky.cz/sk_dokumenty.html)

## Zastoupení profesních tříd v Moravskoslezském kraji - podle CZ-ISCO, v % (zdroj VŠPS 2012, ČSÚ)

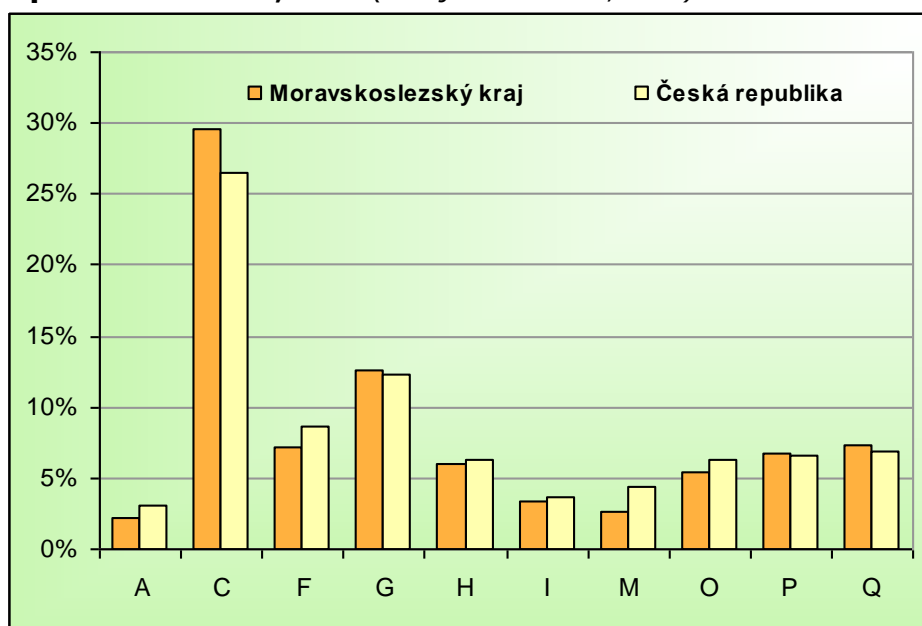


### Vysvětlivky ke grafu

- 1 Zákodárci a řídící pracovníci
- 2 Specialisté
- 3 Techničtí a odborní pracovníci
- 4 Úředníci
- 5 Pracovníci ve službách a prodeji
- 6 Kvalifikovaní pracovníci v zemědělství, lesnictví a rybářství
- 7 Řemeslníci a opraváři
- 8 Obsluha strojů a zařízení, montéři
- 9 Pomocní a nekvalifikovaní pracovníci

Území	Moravskoslezský kraj			Česká republika		
	celkem	muži	ženy	celkem	muži	ženy
<b>Hlavní třída profesí</b>						
Zákodárci a řídící pracovníci	4,1	5,2	2,5	5,1	6,7	3,1
Specialisté	11,2	8,7	14,5	13,8	10,8	17,8
Techničtí a odborní pracovníci	16,8	16,7	17,0	18,3	18,3	18,4
Úředníci	8,7	3,1	15,9	9,3	3,6	16,8
Pracovníci ve službách a prodeji	16,8	8,2	27,7	15,2	9,3	22,9
Kvalifikovaní pracovníci v zemědělství, lesnictví a rybářství	1,1	1,3	0,8	1,4	1,5	1,1
Řemeslníci a opraváři	19,0	30,9	3,7	17,5	27,6	4,2
Obsluha strojů a zařízení, montéři	15,4	21,1	8,1	13,6	18,1	7,7
Pomocní a nekvalifikovaní pracovníci	6,6	4,1	9,7	5,3	3,5	7,8

## Zaměstnanost ve vybraných odvětvích v Moravskoslezském kraji – podle NACE-CZ, v % (zdroj VŠPS 2012, ČSÚ)



Vysvětlivky ke grafu

A Zemědělství, lesnictví a rybářství

C Zpracovatelský průmysl

F Stavebnictví

G Velkoobchod a maloob.; opr. mot. Vozidel

H Doprava a skladování

I Ubytování, stravování a pohostinství

M Profesionální, vědecké a technické činnosti

O Veřejná správa a obrana; pov. soc. zabezp.

P Vzdělávání

Q Zdravotní a sociální péče

Území	Moravskoslezský kraj			Česká republika		
	celkem	muži	ženy	celkem	muži	ženy
<b>Odvětví</b>						
<b>Zemědělství, lesnictví a rybářství (A)</b>	<b>2,1</b>	<b>3,0</b>	<b>1,0</b>	<b>3,1</b>	<b>3,9</b>	<b>1,9</b>
Těžba a dobývání (B)	3,5	5,8	0,6	0,9	1,4	0,2
Zpracovatelský průmysl (C)	29,6	37,1	20,1	26,6	31,0	20,7
Výroba a rozvod elektřiny, plynu, tepla (D)	1,0	1,3	0,6	1,0	1,5	0,4
Zásob. vodou; činnosti souvis. s odpady (E)	1,1	1,5	0,5	0,9	1,3	0,5
Stavebnictví (F)	7,2	11,9	1,3	8,7	14,1	1,6
<b>Průmysl (vč. stavebnictví) (B až F)</b>	<b>42,5</b>	<b>57,6</b>	<b>23,1</b>	<b>38,1</b>	<b>49,4</b>	<b>23,3</b>
Velkoobchod a maloob.; opr. mot. vozidel (G)	12,6	9,2	17,0	12,3	10,0	15,3
Doprava a skladování (H)	6,0	7,1	4,5	6,3	8,3	3,7
Ubytování, stravování a pohostinství (I)	3,3	1,4	5,8	3,6	2,6	4,9
Informační a komunikační činnosti (J)	1,7	2,1	1,2	2,6	3,3	1,6
Peněžnictví a pojišťovnictví (K)	2,1	1,7	2,5	2,8	2,2	3,6
Činnosti v oblasti nemovitostí (L)	0,7	0,4	1,1	0,9	0,8	1,1
Profesionální, vědecké a technické činnosti (M)	2,7	2,4	3,0	4,3	3,9	5,0
Administrativní a podpůrné činnosti (N)	3,1	3,1	3,1	2,4	2,3	2,5
Veřejná správa a obrana; pov. soc. zabezp. (O)	5,4	4,8	6,1	6,2	5,8	6,8
Vzdělávání (P)	6,7	2,5	12,1	6,5	2,6	11,7
Zdravotní a sociální péče (Q)	7,4	2,5	13,7	6,8	2,4	12,6
Kulturní, zábavní a rekreační činnosti (R)	1,2	0,8	1,8	1,6	1,4	2,0
Ostatní činnosti (S)	1,7	1,2	2,4	1,9	1,0	3,1
<b>Služby (G až U)</b>	<b>55,4</b>	<b>39,4</b>	<b>75,8</b>	<b>58,8</b>	<b>46,7</b>	<b>74,7</b>

**Struktura zaměstnaných podle postavení v zaměstnání  
v Moravskoslezském kraji – podle CZ-ICSE, v % (zdroj VŠPS 2012, ČSÚ)**

Území	Moravskoslezský kraj			Česká republika		
	celkem	muži	ženy	celkem	muži	ženy
<b>Postavení v zaměstnání</b>						
Zaměstnanci vč. členů produkčních družstev	<b>85,9</b>	83,6	88,8	<b>81,6</b>	77,8	86,6
z toho v průmyslu	38,0	50,0	22,5	32,3	39,9	22,2
z toho ve službách	46,5	31,5	65,6	47,1	35,1	62,8
Zaměstnavatelé	<b>2,6</b>	3,0	2,0	<b>3,4</b>	4,6	1,8
z toho v průmyslu	0,6	1,0	.	1,0	1,7	0,2
z toho ve službách	1,9	1,9	1,8	2,3	2,8	1,6
Pracující na vlastní účet	<b>11,1</b>	13,2	8,4	<b>14,5</b>	17,3	10,6
z toho v průmyslu	3,8	6,5	0,3	4,7	7,7	0,7
z toho ve službách	6,8	5,9	7,8	9,1	8,7	9,7
Pomáhající rodinní příslušníci	<b>0,4</b>	.	0,8	<b>0,6</b>	0,3	1,0

**Vzdělanostní struktura zaměstnaných v Moravskoslezském kraji  
– podle ISCED 97, v % (zdroj VŠPS 2012, ČSÚ)**

Území	Moravskoslezský kraj			Česká republika		
	celkem	muži	ženy	celkem	muži	ženy
<b>Dokončené vzdělání</b>						
Základní	4,2	2,9	6,0	4,3	3,3	5,6
Střední bez maturity	41,5	47,4	33,9	37,0	43,4	28,6
Střední s maturitou	36,1	32,4	40,9	37,8	33,3	43,6
Vysokoškolské	18,1	17,2	19,3	20,9	20,0	22,2

Připravil NÚV s využitím dat Českého statistického úřadu.