







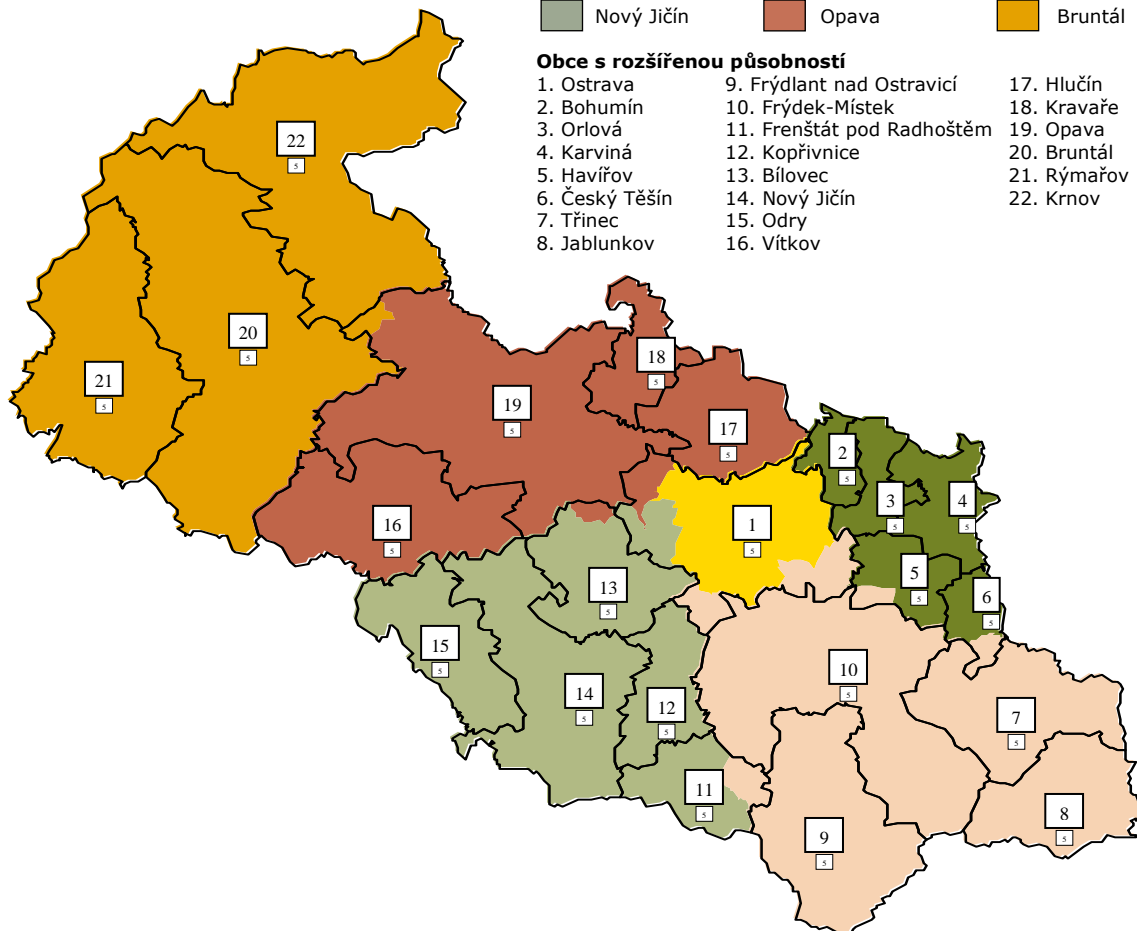
Moravskoslezský kraj

Vymezení regionů LAU 1 (okresy)

 Ostrava-město	 Karviná	 Frýdek-Místek
 Nový Jičín	 Opava	 Bruntál

Obce s rozšířenou působností

1. Ostrava	9. Frýdlant nad Ostravicí	17. Hlučín
2. Bohumín	10. Frýdek-Místek	18. Kravaře
3. Orlová	11. Frenštát pod Radhoštěm	19. Opava
4. Karviná	12. Kopřivnice	20. Bruntál
5. Havířov	13. Bílovec	21. Rýmařov
6. Český Těšín	14. Nový Jičín	22. Krnov
7. Třinec	15. Odry	
8. Jablunkov	16. Vítkov	



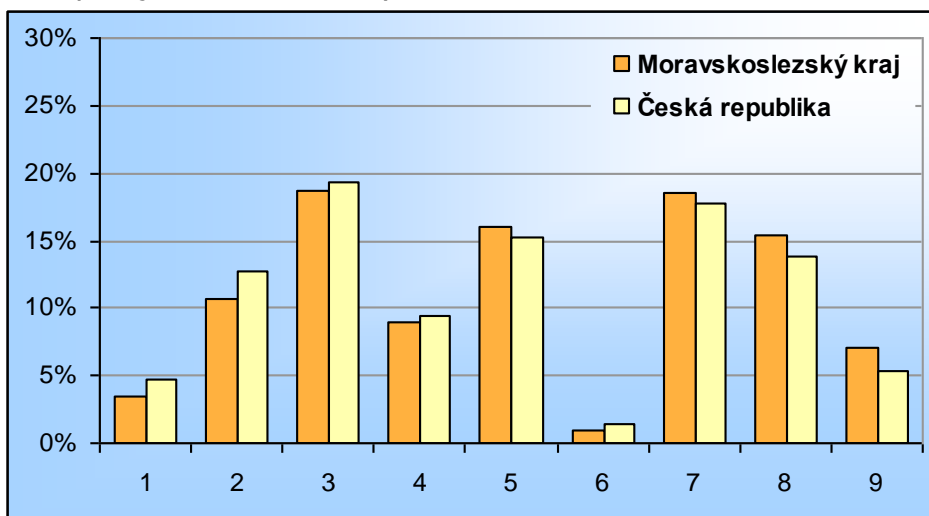
Vybrané základní údaje (rok 2010 a 2011, zdroj ČSÚ)

Ukazatel	Moravskoslezský kraj	Česká republika
Údaje o ekonomické aktivitě obyvatel ve věku 15-59 let (rok 2011; zdroj VŠPS)		
Podíl ekonomicky aktivních obyvatel (v %)	73,9	75,5
Podíl zaměstnaných na celk. počtu obyvatel (v %)	66,9	70,2
Nezaměstnanost (v %)	9,5	6,9
Podíl dlouhodobě nezaměstnaných (v %)	47,2	40,6
Údaje o mzdách (rok 2011)		
Průměrná mzda (v Kč)	24 174	25 645
Medián mezd (v Kč)	21 603	21 826
Medián mezd u mužů (v Kč)	23 826	23 460
Medián mezd u žen (v Kč)	18 783	19 808
Makroekonomické údaje (rok 2010)		
Podíl kraje na tvorbě HDP (v %)	9,8	-
HDP na 1 obyv. (%; průměr ČR = 100; rok 2010)	82,8	100,0
HDP na 1 obyv. (%; průměr EU 27 = 100; rok 2010)	65,9	79,6

Webová stránka kraje: <http://www.kr-moravskoslezsky.cz/>

Dlouhodobý záměr vzdělávání a rozvoje výchovně vzdělávací soustavy: http://verejna-sprava.kr-moravskoslezsky.cz/sk_dokumenty.html

Zastoupení profesních tříd v Moravskoslezském kraji - podle CZ-ISCO, v % (zdroj VŠPS 2011, ČSÚ)

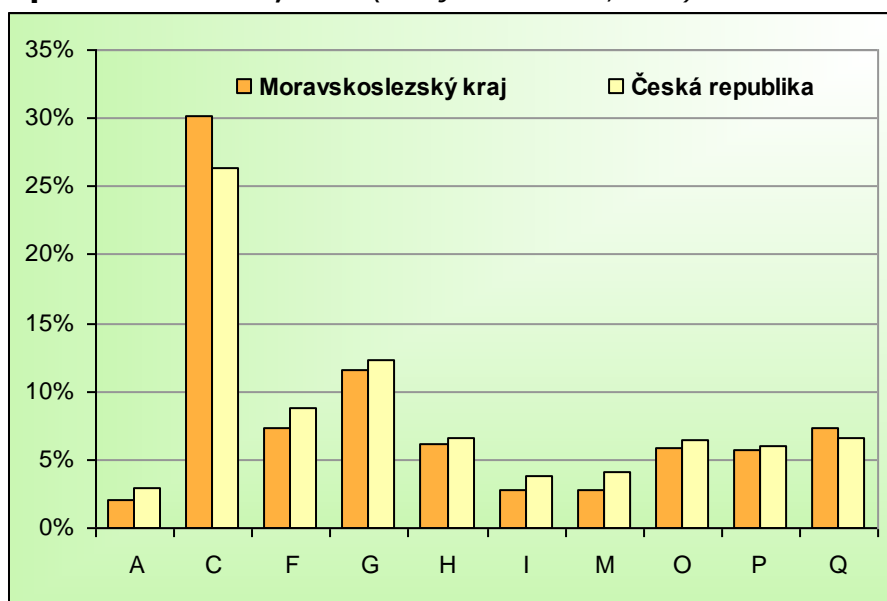


Vysvětlivky ke grafu

- 1 Zákodníci a řídicí pracovníci
- 2 Specialisté
- 3 Techničtí a odborní pracovníci
- 4 Úředníci
- 5 Pracovníci ve službách a prodeji
- 6 Kvalifikovaní pracovníci v zemědělství, lesnictví a rybářství
- 7 Řemeslníci a opraváři
- 8 Obsluha strojů a zařízení, montéři
- 9 Pomocní a nekvalifikovaní pracovníci

Území	Moravskoslezský kraj			Česká republika		
	celkem	muži	ženy	celkem	muži	ženy
Hlavní třída profesí						
Zákodníci a řídicí pracovníci	3,4	4,6	2,0	4,7	6,1	2,8
Specialisté	10,7	8,5	13,4	12,7	10,3	15,8
Techničtí a odborní pracovníci	18,7	18,8	18,6	19,3	19,0	19,8
Úředníci	8,9	3,1	16,5	9,4	3,7	17,0
Pracovníci ve službách a prodeji	16,0	8,0	26,6	15,3	9,6	22,8
Kvalifikovaní pracovníci v zemědělství, lesnictví a rybářství	1,0	1,0	1,0	1,4	1,5	1,1
Řemeslníci a opraváři	18,6	30,0	3,6	17,7	27,8	4,3
Obsluha strojů a zařízení, montéři	15,4	21,2	7,7	13,8	18,2	8,0
Pomocní a nekvalifikovaní pracovníci	7,0	4,4	10,5	5,4	3,3	8,3

Zaměstnanost ve vybraných odvětvích v Moravskoslezském kraji – podle NACE-CZ, v % (zdroj VŠPS 2011, ČSÚ)



Vysvětlivky ke grafu

A Zemědělství, lesnictví a rybářství

C Zpracovatelský průmysl

F Stavebnictví

G Velkoobchod a maloob.; opr. mot. Vozidel

H Doprava a skladování

I Ubytování, stravování a pohostinství

M Profesní, vědecké a technické činnosti

O Veřejná správa a obrana; pov. soc. zabezp.

P Vzdělávání

Q Zdravotní a sociální péče

Území Odvětví	Moravskoslezský kraj			Česká republika		
	celkem	muži	ženy	celkem	muži	ženy
Zemědělství, lesnictví a rybářství (A)	2,0	2,6	1,3	3,0	3,8	1,9
Těžba a dobývání (B)	3,8	6,1	0,8	0,9	1,5	0,3
Zpracovatelský průmysl (C)	30,2	37,7	20,4	26,4	30,6	20,8
Výroba a rozvod elektřiny, plynu, tepla (D)	1,4	2,0	0,6	1,2	1,7	0,5
Zásob. vodou; činnosti souvis. s odpady (E)	0,9	1,1	0,6	1,0	1,4	0,6
Stavebnictví (F)	7,3	11,6	1,6	8,8	14,3	1,6
Velkoobchod a maloob.; opr. mot. vozidel (G)	11,6	8,0	16,3	12,3	9,8	15,6
Doprava a skladování (H)	6,1	7,2	4,6	6,6	8,6	4,0
Ubytování, stravování a pohostinství (I)	2,8	1,2	5,0	3,8	3,0	5,0
Informační a komunikační činnosti (J)	2,6	3,5	1,5	3,0	3,9	1,8
Peněžnictví a pojišťovnictví (K)	2,2	1,2	3,4	2,5	1,9	3,4
Činnosti v oblasti nemovitostí (L)	0,7	0,4	1,0	0,9	0,8	1,0
Profesní, vědecké a technické činnosti (M)	2,7	2,2	3,5	4,1	3,5	4,8
Administrativní a podpůrné činnosti (N)	3,0	3,2	2,8	2,4	2,2	2,5
Veřejná správa a obrana; pov. soc. zabezp. (O)	5,9	5,1	6,9	6,5	5,9	7,2
Vzdělávání (P)	5,8	2,7	9,9	6,1	2,5	10,8
Zdravotní a sociální péče (Q)	7,3	2,0	14,3	6,7	2,2	12,6
Kulturní, zábavní a rekreační činnosti (R)	1,1	0,7	1,6	1,7	1,4	2,0
Ostatní činnosti (S)	1,7	1,1	2,6	1,8	1,0	2,9

**Struktura zaměstnaných podle postavení v zaměstnání
v Moravskoslezském kraji – podle CZ-ICSE, v % (zdroj VŠPS 2011, ČSÚ)**

Území	Moravskoslezský kraj			Česká republika		
	celkem	muži	ženy	celkem	muži	ženy
Zaměstnanci	86,7	85,2	88,6	81,9	78,0	87,1
Zaměstnavatelé	2,5	2,9	2,0	3,6	4,9	1,8
Pracující na vlastní účet	10,6	11,8	9,0	13,9	16,8	10,1
Členové produkčních družstev	-	-	-	0,1	0,1	0,1
Pomáhající rodinní příslušníci	0,2	.	0,4	0,5	0,2	1,0

**Vzdělanostní struktura zaměstnaných v Moravskoslezském kraji
– podle ISCED 97, v % (zdroj VŠPS 2011, ČSÚ)**

Území	Moravskoslezský kraj			Česká republika		
	celkem	muži	ženy	celkem	muži	ženy
Dokončené vzdělání						
Základní	4,7	3,1	6,7	4,5	3,3	6,1
Střední bez maturity	43,1	49,7	34,3	38,1	44,6	29,6
Střední s maturitou	35,0	30,9	40,5	37,5	32,6	44,1
Vysokoškolské	17,3	16,3	18,5	19,8	19,5	20,2

Připravil NÚV s využitím dat Českého statistického úřadu.