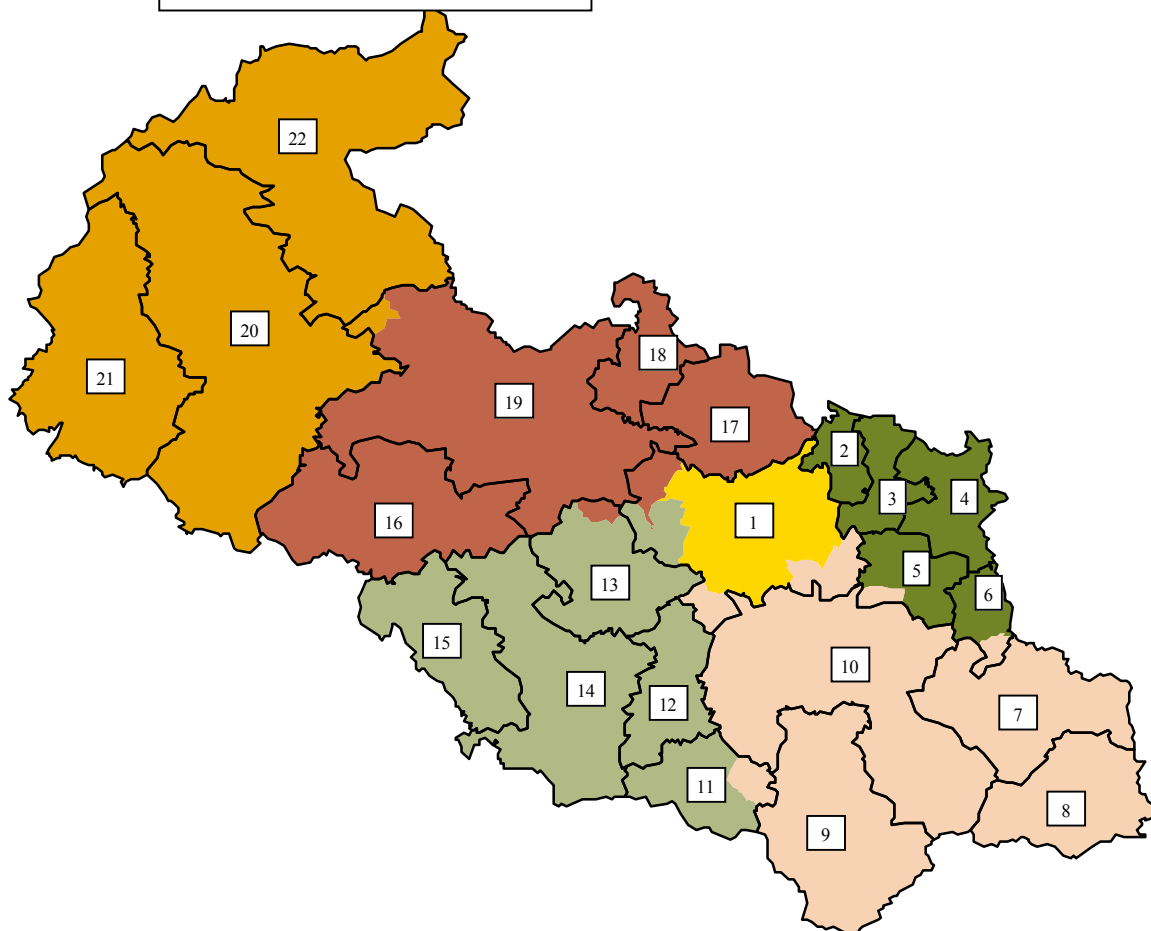








## Moravskoslezský kraj



### Vymezení regionů NUTS IV (okresy)

|   |   |   |
|---|---|---|
|  Ostrava-město |  Karviná |  Frýdek-Místek |
|  Nový Jičín    |  Opava   |  Bruntál       |

### Obce s rozšířenou působností

|                |                            |             |
|----------------|----------------------------|-------------|
| 1. Ostrava     | 9. Frýdlant nad Ostravicí  | 17. Hlučín  |
| 2. Bohumín     | 10. Frýdek-Místek          | 18. Kravaře |
| 3. Orlová      | 11. Frenštát pod Radhoštěm | 19. Opava   |
| 4. Karviná     | 12. Kopřivnice             | 20. Bruntál |
| 5. Havířov     | 13. Bílovec                | 21. Rýmařov |
| 6. Český Těšín | 14. Nový Jičín             | 22. Krnov   |
| 7. Třinec      | 15. Odry                   |             |
| 8. Jablunkov   | 16. Vítkov                 |             |

### ➤ Základní údaje (k 31. 12. 2006, zdroj ČSÚ)

**Počet obyvatel:** 1 249 290

**Rozloha** (km<sup>2</sup>): 5 427

**Hustota zalidnění** (obyv./km<sup>2</sup>): 230,2

**Krajské město:** Ostrava

**Podíl obyvatel ve věku 0 až 14, 15 až 64 a 64 a více let (%)**: 14,7 – 71,6 – 13,7

**Průměrný věk obyvatel:** 39,7

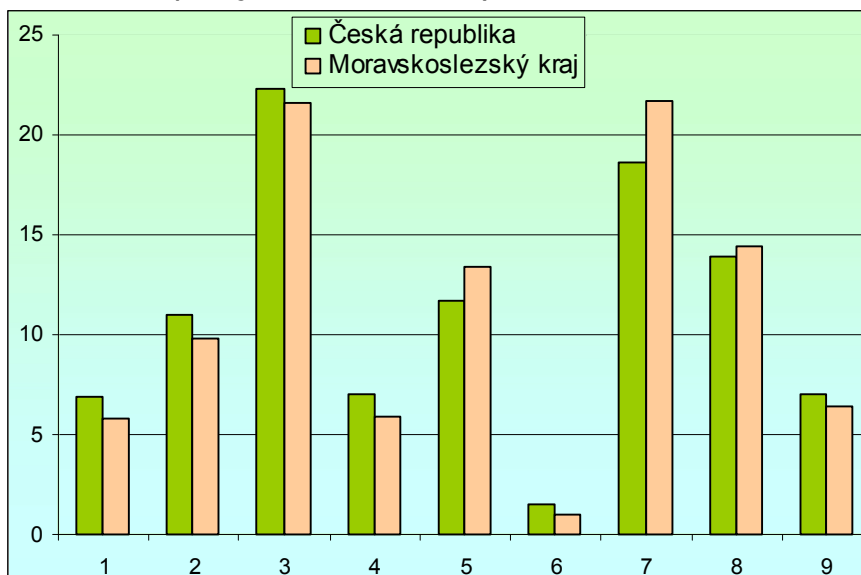
**Počet obcí:** 299

**HDP** (průměr ČR=100): 85,9

### ➤ Webová stránka kraje: <http://www.kr-moravskoslezsky.cz/>

- **Dlouhodobý záměr vzdělávání a rozvoje výchovně vzdělávací soustavy:**  
[http://verejna-sprava.kr-moravskoslezsky.cz/sk\\_dokumenty\\_06.html](http://verejna-sprava.kr-moravskoslezsky.cz/sk_dokumenty_06.html)

- **Zastoupení profesních tříd v Moravskoslezském kraji - podle KZAM, v % (zdroj VŠPS 2007, ČSÚ)**

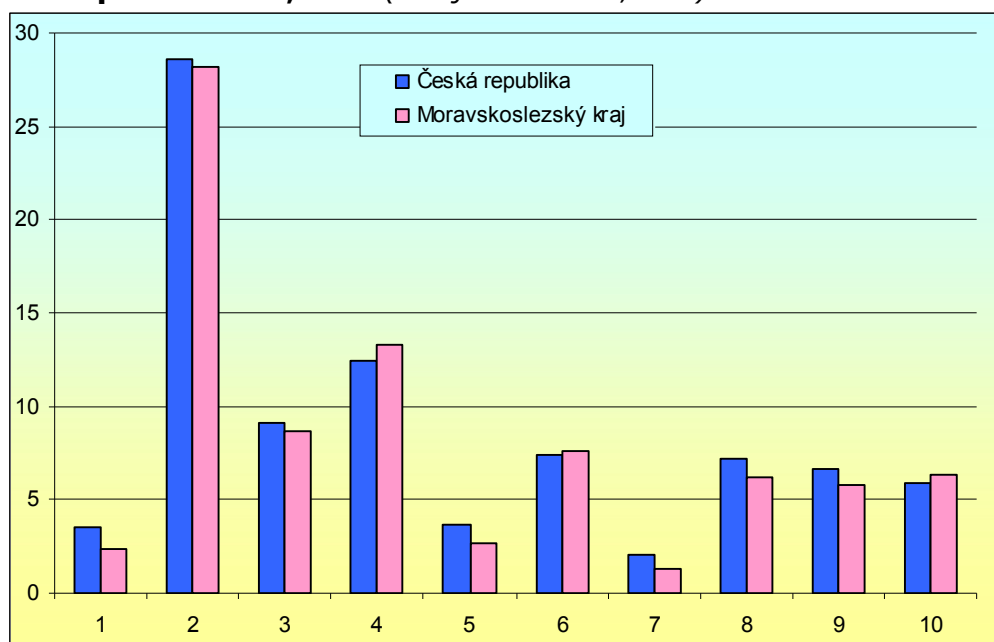


Vysvětlivky ke grafu:

- 1 Zákodárci, vedoucí a řídicí pracovníci
- 2 Vědečtí a odborní duševní pracovníci
- 3 Techničtí, zdravotničtí, pedagogičtí pracovníci a pracovníci v příbuzných oborech
- 4 Nižší administrativní pracovníci (úředníci)
- 5 Provozní pracovníci ve službách a obchodě
- 6 Kvalifikovaní dělníci v zemědělství, lesnictví a v příbuzných oborech
- 7 Řemeslníci a kvalifikovaní výrobci, zpracovatelé, opraváři
- 8 Obsluha strojů a zařízení
- 9 Pomocní a nekvalifikovaní pracovníci

|   | Česká republika | Moravskoslezský kraj |
|---|-----------------|----------------------|
| Zákodárci, vedoucí a řídicí pracovníci                    | 6,9             | 5,8                  |
| Vědečtí a odborní duševní pracovníci                      | 11,0            | 9,8                  |
| Techničtí, zdrav., pedagog. prac. a prac. v příb. oborech | 22,3            | 21,6                 |
| Nižší administrativní pracovníci (úředníci)               | 7,0             | 5,9                  |
| Provozní pracovníci ve službách a obchodě                 | 11,7            | 13,4                 |
| Kvalifik. dělníci v zem., lesn. a v příb. oborech         | 1,5             | 1,0                  |
| Řemeslníci a kvalifik. výrobci, zpracov., opraváři        | 18,6            | 21,7                 |
| Obsluha strojů a zařízení                                 | 13,9            | 14,4                 |
| Pomocní a nekvalifikovaní pracovníci                      | 7,0             | 6,4                  |

➤ **Zaměstnanost ve vybraných odvětvích v Moravskoslezském kraji - podle OKEČ, v % (zdroj VŠPS 2007, ČSÚ)**



Vysvětlivky ke grafu:

- 1 Zemědělství, lesnictví a rybolov
- 2 Zpracovatelský průmysl
- 3 Stavebnictví
- 4 Obchod, opravy motorových vozidel a spotřebního zboží
- 5 Pohostinství a ubytování
- 6 Doprava, skladování, pošty a telekomunikace
- 7 Peněžnictví a pojišťovnictví
- 8 Činnosti v oblasti nemovitostí, pronajímání movitostí, služby pro podniky, výzkum a vývoj
- 9 Veřejná správa a obrana; povinné sociální zabezpečení
- 10 Vzdělávání

|   | Česká republika | Moravskoslezský kraj |
|---|-----------------|----------------------|
| Zemědělství, lesnictví a rybolov  | 3,6             | 2,4                  |
| Zpracovatelský průmysl  | 28,6            | 28,2                 |
| Stavebnictví  | 9,1             | 8,7                  |
| Obchod, opravy motorových vozidel a spotřebního zboží                     | 12,5            | 13,3                 |
| Pohostinství a ubytování  | 3,7             | 2,7                  |
| Doprava, skladování, pošty a telekomunikace                               | 7,4             | 7,6                  |
| Peněžnictví a pojišťovnictví  | 2,1             | 1,3                  |
| Činnosti v oblasti nemov., pronajímání movitostí, služby pro podniky, V+V | 7,2             | 6,2                  |
| Veřejná správa a obrana; povinné sociální zabezpečení                     | 6,6             | 5,8                  |
| Vzdělávání  | 5,9             | 6,3                  |

Připravil NÚOV s využitím dat Českého statistického úřadu.