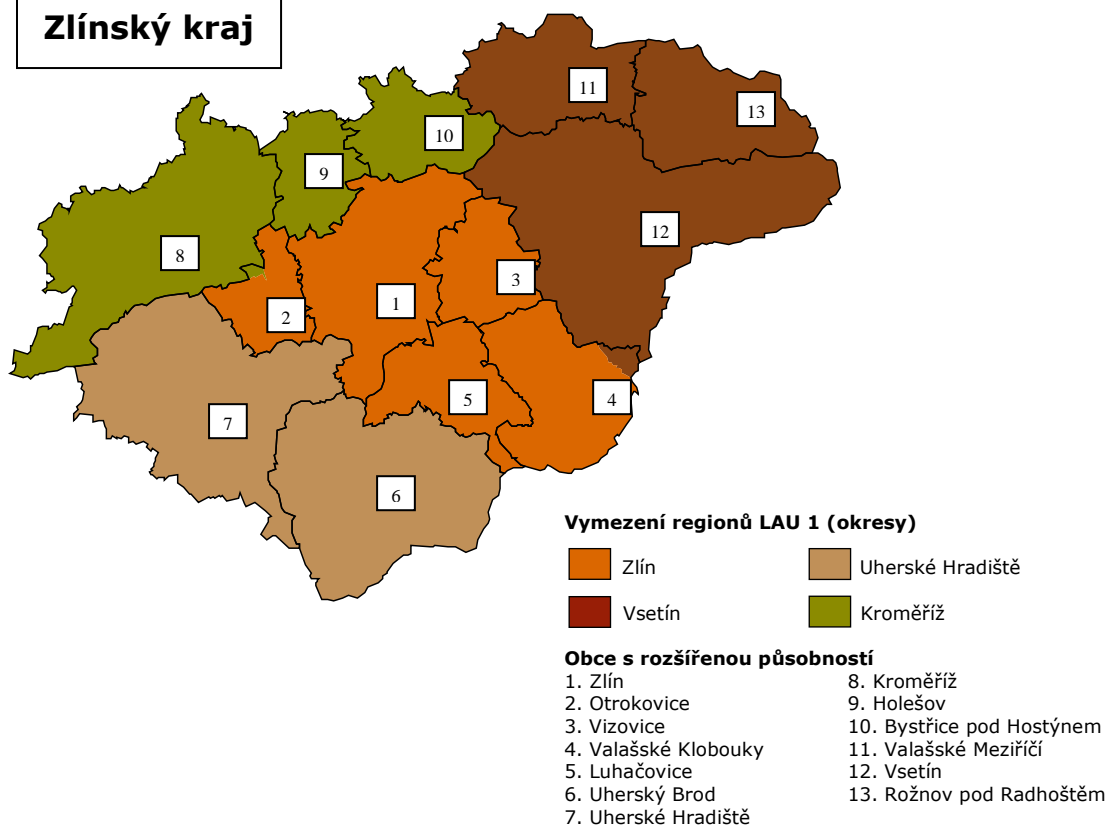


Zlínský kraj



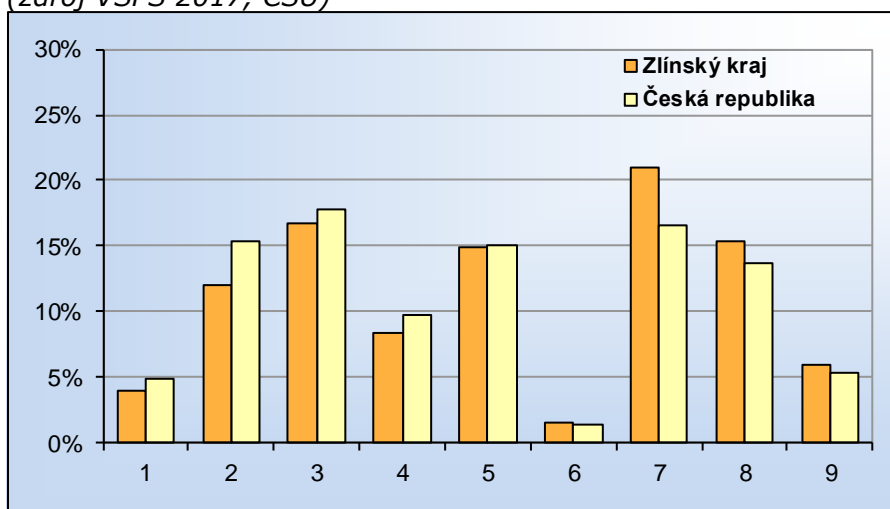
Vybrané základní údaje o kraji (rok 2016 a 2017, zdroj ČSÚ)

Ukazatel	Zlínský kraj	Česká republika
Počet obyvatel k 31.12.2017	583 056	10 610 055
Průměrný věk obyvatel v roce 2017	42,7	42,2
Údaje o ekonomické aktivitě obyvatel ve věku 15-59 let (rok 2017; zdroj VŠPS)		
Podíl ekonomicky aktivních obyvatel (v %)	78,9	79,5
Podíl ekonomicky aktivních mužů (v %)	85,0	85,5
Podíl ekonomicky aktivních žen (v %)	72,5	73,3
Míra nezaměstnanosti (v %)	3,8	3,0
Podíl dlouhodobě nezaměstnaných (v %)	22,4	35,0
Makroekonomické údaje (rok 2016)		
Podíl kraje na tvorbě HDP (v %)	4,8	-
HDP na 1 obyv. (%; průměr ČR = 100)	86,6	100,0

Webová stránka kraje: <http://www.kr-zlinsky.cz/>

Dlouhodobý záměr vzdělávání a rozvoje výchovně vzdělávací soustavy:
<http://www.kr-zlinsky.cz/zakladni-koncepcni-dokumenty-cl-47.html>

Zastoupení profesních tříd ve Zlínském kraji – podle CZ-ISCO, v % (zdroj VŠPS 2017, ČSÚ)

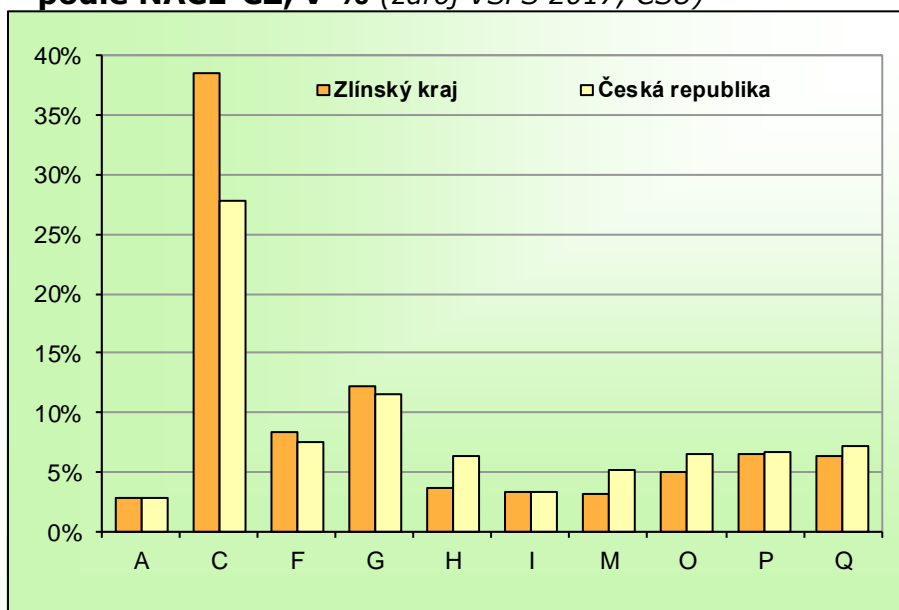


Vysvětlivky ke grafu

- 1 Zákodárci a řídící pracovníci
- 2 Specialisté
- 3 Techničtí a odborní pracovníci
- 4 Úředníci
- 5 Pracovníci ve službách a prodeji
- 6 Kvalifikovaní pracovníci v zemědělství, lesnictví a rybářství
- 7 Řemeslníci a opraváři
- 8 Obsluha strojů a zařízení, montéři
- 9 Pomocní a nekvalifikovaní pracovníci

Území	Zlínský kraj			Česká republika		
	celkem	muži	ženy	celkem	muži	ženy
Hlavní třída profesí						
Zákodárci a řídící pracovníci	3,9	5,4	2,0	4,8	6,5	2,7
Specialisté	12,0	11,2	13,2	15,4	13,1	18,3
Techničtí a odborní pracovníci	16,7	15,5	18,4	17,8	17,5	18,2
Úředníci	8,3	2,2	16,1	9,8	3,8	17,3
Pracovníci ve službách a prodeji	14,9	7,8	23,8	15,0	9,4	22,2
Kvalifikovaní pracovníci v zemědělství, lesnictví a rybářství	1,5	1,8	1,2	1,3	1,6	1,0
Řemeslníci a opraváři	21,0	33,8	4,7	16,6	26,4	4,1
Obsluha strojů a zařízení, montéři	15,3	18,7	11,1	13,7	17,8	8,5
Pomocní a nekvalifikovaní pracovníci	5,9	3,2	9,4	5,3	3,5	7,6

Zaměstnanost ve vybraných odvětvích ve Zlínském kraji – podle NACE-CZ, v % (zdroj VŠPS 2017, ČSÚ)



Vysvětlivky ke grafu

A Zemědělství, lesnictví a rybářství

C Zpracovatelský průmysl

F Stavebnictví

G Velkoobchod a maloob.; opr. mot. Vozidel

H Doprava a skladování

I Ubytování, stravování a pohostinství

M Profesní, vědecké a technické činnosti

O Veřejná správa a obrana; pov. soc. zabezp.

P Vzdělávání

Q Zdravotní a sociální péče

Území	Zlínský kraj			Česká republika		
	celkem	muži	ženy	celkem	muži	ženy
Zemědělství, lesnictví a rybářství (A)	2,7	3,2	2,2	2,8	3,6	1,8
Těžba a dobývání (B)	.	.	-	0,6	1,0	0,1
Zpracovatelský průmysl (C)	38,6	44,8	30,6	27,9	33,0	21,4
Výroba a rozvod elektřiny, plynu, tepla (D)	0,6	0,7	0,4	1,0	1,3	0,6
Zásob. vodou; činnosti souvis. s odpady (E)	1,3	1,9	0,6	1,1	1,4	0,6
Stavebnictví (F)	8,3	13,7	1,6	7,5	12,3	1,5
Průmysl (vč. stavebnictví) (B až F)	48,9	61,2	33,2	38,1	49,0	24,2
Velkoobchod a maloob.; opr. mot. vozidel (G)	12,1	9,2	15,9	11,5	9,5	14,0
Doprava a skladování (H)	3,6	4,4	2,7	6,3	8,3	3,8
Ubytování, stravování a pohostinství (I)	3,2	2,3	4,4	3,3	2,7	4,1
Informační a komunikační činnosti (J)	1,9	2,7	0,8	2,9	3,9	1,6
Peněžnictví a pojišťovnictví (K)	1,3	1,1	1,5	2,2	1,6	2,9
Činnosti v oblasti nemovitostí (L)	0,4	.	0,6	0,8	0,7	1,0
Profesní, vědecké a technické činnosti (M)	3,2	2,9	3,5	5,1	4,6	5,8
Administrativní a podpůrné činnosti (N)	1,2	1,2	1,2	2,5	2,4	2,6
Veřejná správa a obrana; pov. soc. zabezp. (O)	5,0	4,7	5,2	6,5	5,9	7,4
Vzdělávání (P)	6,6	3,0	11,1	6,6	2,7	11,5
Zdravotní a sociální péče (Q)	6,3	2,0	11,9	7,2	2,5	13,1
Kulturní, zábavní a rekreační činnosti (R)	1,0	0,5	1,5	1,8	1,5	2,2
Ostatní činnosti (S)	1,5	0,7	2,5	1,7	0,9	2,7
Služby (G až U)	48,2	35,4	64,5	59,1	47,4	74,0

**Struktura zaměstnaných podle postavení v zaměstnání ve Zlínském kraji
– podle CZ-ICSE, v % (zdroj VŠPS 2017, ČSÚ)**

Území	Zlínský kraj			Česká republika		
	celkem	muži	ženy	celkem	muži	ženy
Postavení v zaměstnání						
Zaměstnanci vč. členů produkčních družstev	84,6	79,8	90,6	82,9	79,5	87,1
z toho v průmyslu	43,4	51,9	32,5	32,8	40,4	23,2
z toho ve službách	39,0	25,8	55,8	48,1	36,6	62,5
Zaměstnavatelé	3,0	4,2	1,6	3,1	4,4	1,6
z toho v průmyslu	1,1	1,9	.	1,0	1,7	0,2
z toho ve službách	1,9	2,3	1,4	2,0	2,5	1,4
Pracující na vlastní účet	12,2	16,0	7,4	13,5	15,9	10,5
z toho v průmyslu	4,4	7,5	0,4	4,1	6,8	0,7
z toho ve službách	7,1	7,3	6,9	8,7	8,1	9,5
Pomáhající rodinní příslušníci	0,2	.	0,4	0,5	0,2	0,8

**Vzdělanostní struktura zaměstnaných ve Zlínském kraji
– podle ISCED, v % (zdroj VŠPS 2017, ČSÚ)**

Území	Zlínský kraj			Česká republika		
	celkem	muži	ženy	celkem	muži	ženy
Dokončené vzdělání						
Základní	3,9	3,4	4,4	4,3	3,8	4,9
Střední bez maturity	39,4	45,5	31,7	33,9	39,6	26,6
Střední s maturitou	36,7	33,2	41,2	37,3	33,7	41,7
Vysokoškolské	20,0	17,9	22,6	24,6	22,9	26,7

Připravil NÚV s využitím dat Českého statistického úřadu.