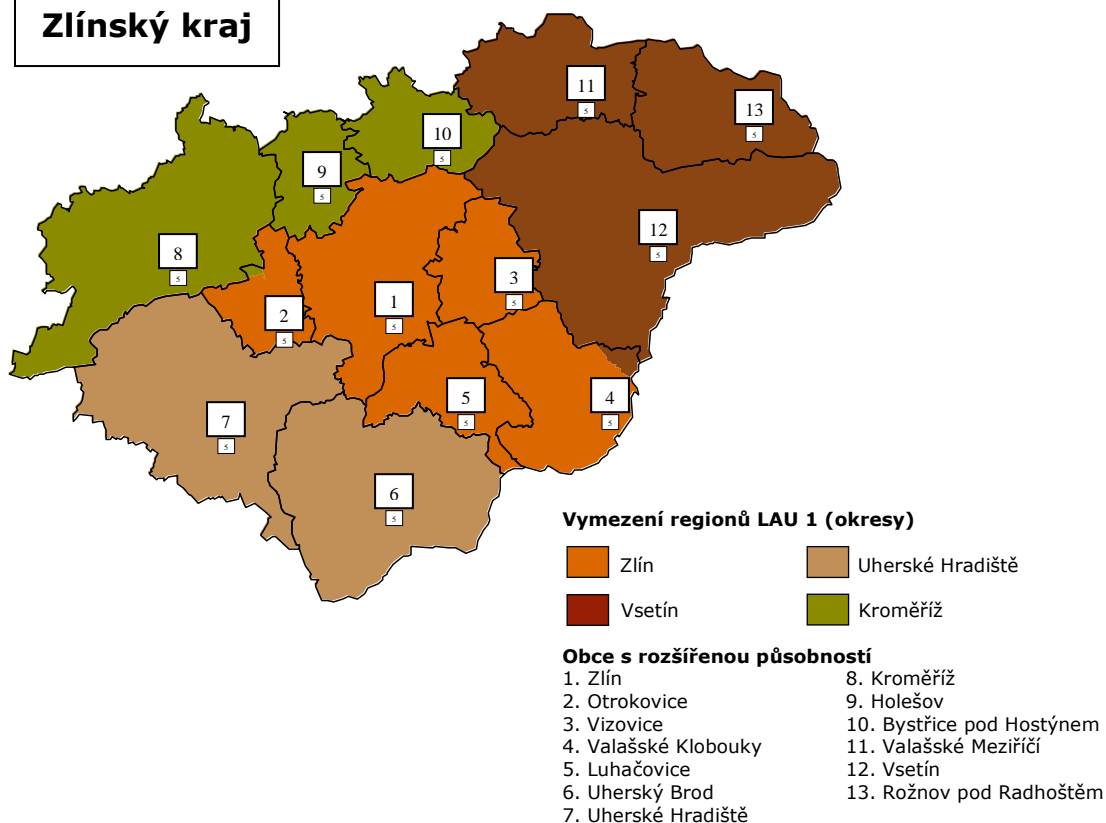


Zlínský kraj



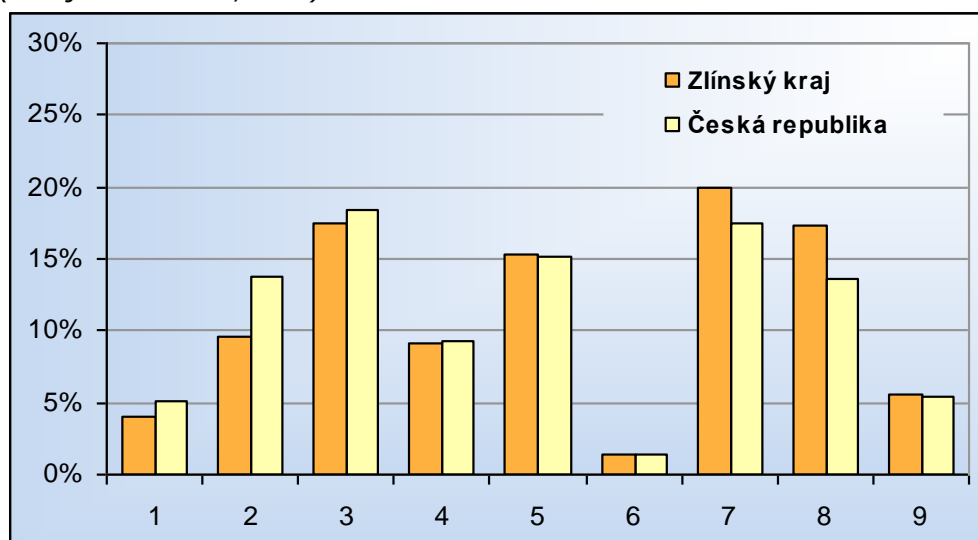
Vybrané základní údaje o kraji (rok 2011 a 2012, zdroj ČSÚ)

Ukazatel	Zlínský kraj	Česká republika
Počet obyvatel k 31.12.2012	587 693	10 516 125
Průměrný věk obyvatel v roce 2012	41,7	41,3
Údaje o ekonomické aktivitě obyvatel ve věku 15-59 let (rok 2012; zdroj VŠPS)		
Podíl ekonomicky aktivních obyvatel (v %)	75,8	76,5
Podíl ekonomicky aktivních mužů (v %)	82,9	83,6
Podíl ekonomicky aktivních žen (v %)	68,5	69,1
Míra nezaměstnanosti (v %)	7,6	7,2
Podíl dlouhodobě nezaměstnaných (v %)	38,1	43,5
Makroekonomické údaje (rok 2011)		
Podíl kraje na tvorbě HDP (v %)	4,7	-
HDP na 1 obyv. (%; průměr ČR = 100; rok 2010)	84,5	100,0

Webová stránka kraje: <http://www.kr-zlinsky.cz/>

Dlouhodobý záměr vzdělávání a rozvoje výchovně vzdělávací soustavy:
<http://www.kr-zlinsky.cz/zakladni-koncepcni-dokumenty-cl-47.html>

Zastoupení profesních tříd ve Zlínském kraji – podle CZ-ISCO, v % (zdroj VŠPS 2012, ČSÚ)

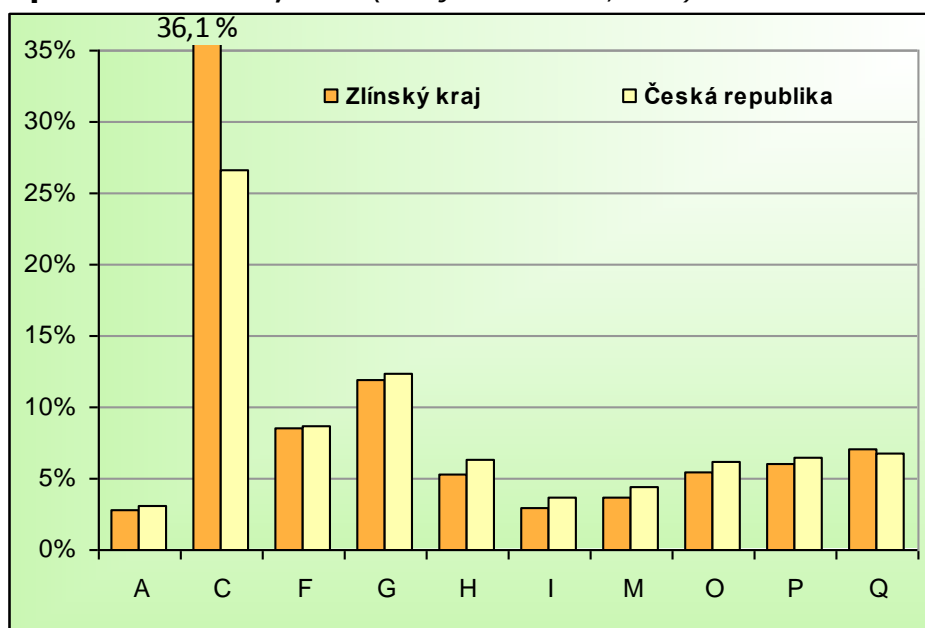


Vysvětlivky ke grafu

- 1 Zákodárci a řídící pracovníci
- 2 Specialisté
- 3 Techničtí a odborní pracovníci
- 4 Úředníci
- 5 Pracovníci ve službách a prodeji
- 6 Kvalifikovaní pracovníci v zemědělství, lesnictví a rybářství
- 7 Řemeslníci a opraváři
- 8 Obsluha strojů a zařízení, montéři
- 9 Pomocní a nekvalifikovaní pracovníci

Území	Zlínský kraj			Česká republika		
	celkem	muži	ženy	celkem	muži	ženy
Hlavní třída profesí						
Zákodárci a řídící pracovníci	4,1	5,2	2,6	5,1	6,7	3,1
Specialisté	9,6	6,1	14,3	13,8	10,8	17,8
Techničtí a odborní pracovníci	17,6	19,7	14,7	18,3	18,3	18,4
Úředníci	9,2	3,1	17,2	9,3	3,6	16,8
Pracovníci ve službách a prodeji	15,3	7,9	25,2	15,2	9,3	22,9
Kvalifikovaní pracovníci v zemědělství, lesnictví a rybářství	1,3	1,6	1,0	1,4	1,5	1,1
Řemeslníci a opraváři	20,0	31,2	5,1	17,5	27,6	4,2
Obsluha strojů a zařízení, montéři	17,2	21,8	11,2	13,6	18,1	7,7
Pomocní a nekvalifikovaní pracovníci	5,6	3,3	8,7	5,3	3,5	7,8

Zaměstnanost ve vybraných odvětvích ve Zlínském kraji – podle NACE-CZ, v % (zdroj VŠPS 2012, ČSÚ)



Vysvětlivky ke grafu

A Zemědělství, lesnictví a rybářství

C Zpracovatelský průmysl

F Stavebnictví

G Velkoobchod a maloob.; opr. mot. vozidel

H Doprava a skladování

I Ubytování, stravování a pohostinství

M Profesní, vědecké a technické činnosti

O Veřejná správa a obrana; pov. soc. zabezp.

P Vzdělávání

Q Zdravotní a sociální péče

Území	Zlínský kraj			Česká republika		
	celkem	muži	ženy	celkem	muži	ženy
Odvětví						
Zemědělství, lesnictví a rybářství (A)	2,8	3,4	1,8	3,1	3,9	1,9
Těžba a dobývání (B)	.	.	-	0,9	1,4	0,2
Zpracovatelský průmysl (C)	36,1	42,7	27,2	26,6	31,0	20,7
Výroba a rozvod elektřiny, plynu, tepla (D)	0,6	1,1	.	1,0	1,5	0,4
Zásob. vodou; činnosti souvis. s odpady (E)	1,2	1,5	0,8	0,9	1,3	0,5
Stavebnictví (F)	8,5	13,7	1,6	8,7	14,1	1,6
Průmysl (vč. stavebnictví) (B až F)	46,4	59,1	29,7	38,1	49,4	23,3
Velkoobchod a maloob.; opr. mot. vozidel (G)	12,0	9,5	15,2	12,3	10,0	15,3
Doprava a skladování (H)	5,3	7,0	3,0	6,3	8,3	3,7
Ubytování, stravování a pohostinství (I)	2,9	1,6	4,6	3,6	2,6	4,9
Informační a komunikační činnosti (J)	1,2	1,6	0,7	2,6	3,3	1,6
Peněžnictví a pojišťovnictví (K)	1,6	1,0	2,2	2,8	2,2	3,6
Činnosti v oblasti nemovitostí (L)	0,8	0,7	0,8	0,9	0,8	1,1
Profesní, vědecké a technické činnosti (M)	3,6	3,3	4,1	4,3	3,9	5,0
Administrativní a podpůrné činnosti (N)	2,0	2,0	2,0	2,4	2,3	2,5
Veřejná správa a obrana; pov. soc. zabezp. (O)	5,4	4,9	6,1	6,2	5,8	6,8
Vzdělávání (P)	6,1	2,1	11,3	6,5	2,6	11,7
Zdravotní a sociální péče (Q)	7,1	2,1	13,7	6,8	2,4	12,6
Kulturní, zábavní a rekreační činnosti (R)	1,2	0,7	1,9	1,6	1,4	2,0
Ostatní činnosti (S)	1,7	0,9	2,7	1,9	1,0	3,1
Služby (G až U)	50,8	37,5	68,5	58,8	46,7	74,7

**Struktura zaměstnaných podle postavení v zaměstnání ve Zlínském kraji
– podle CZ-ICSE, v % (zdroj VŠPS 2012, ČSÚ)**

Území	Zlínský kraj			Česká republika		
	celkem	muži	ženy	celkem	muži	ženy
Postavení v zaměstnání						
Zaměstnanci vč. členů produkčních družstev	84,3	81,4	88,0	81,6	77,8	86,6
z toho v průmyslu	41,0	50,4	28,6	32,3	39,9	22,2
z toho ve službách	41,3	28,6	58,3	47,1	35,1	62,8
Zaměstnavatelé	3,2	4,2	2,0	3,4	4,6	1,8
z toho v průmyslu	1,0	1,7	.	1,0	1,7	0,2
z toho ve službách	2,1	2,4	1,8	2,3	2,8	1,6
Pracující na vlastní účet	12,0	14,2	9,0	14,5	17,3	10,6
z toho v průmyslu	4,2	6,9	0,6	4,7	7,7	0,7
z toho ve službách	7,1	6,4	7,9	9,1	8,7	9,7
Pomáhající rodinní příslušníci	0,5	.	1,0	0,6	0,3	1,0

**Vzdělanostní struktura zaměstnaných ve Zlínském kraji
– podle ISCED 97, v % (zdroj VŠPS 2012, ČSÚ)**

Území	Zlínský kraj			Česká republika		
	celkem	muži	ženy	celkem	muži	ženy
Dokončené vzdělání						
Základní	3,9	2,5	5,7	4,3	3,3	5,6
Střední bez maturity	42,4	49,9	32,4	37,0	43,4	28,6
Střední s maturitou	37,0	32,1	43,6	37,8	33,3	43,6
Vysokoškolské	16,6	15,4	18,3	20,9	20,0	22,2

Připravil NÚV s využitím dat Českého statistického úřadu.