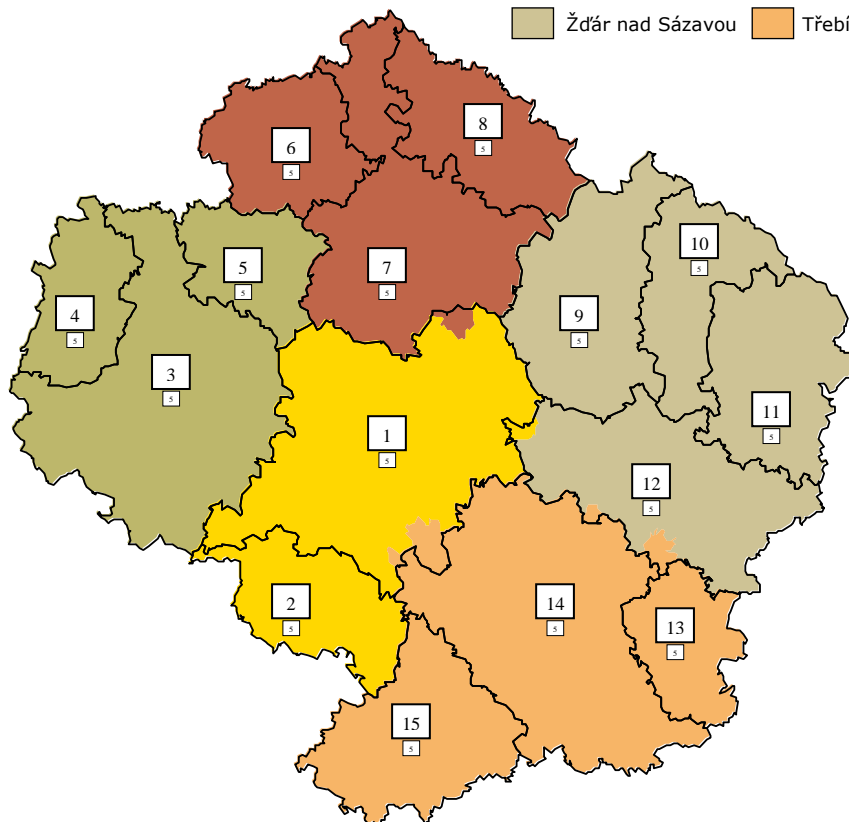


Kraj Vysočina

Vymezení regionů LAU 1 (okresy)



Obce s rozšířenou působností

1. Jihlava
2. Telč
3. Pelhřimov
4. Pacov
5. Humpolec
6. Světlá nad Sázavou
7. Havlíčkův Brod
8. Chotěboř
9. Žďár nad Sázavou
10. Nové Město na Moravě
11. Bystřice nad Pernštejnem
12. Velké Meziříčí
13. Náměšť nad Oslavou
14. Třebíč
15. Moravské Budějovice

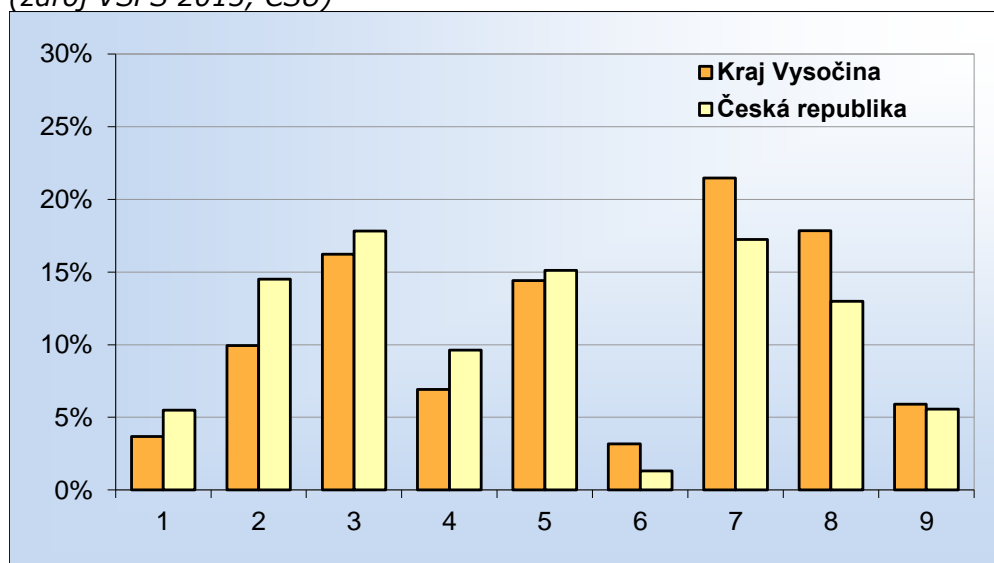
Vybrané základní údaje (rok 2012 a 2013, zdroj ČSÚ)

| Ukazatel | Kraj Vysočina | Česká republika |
|--|---------------|-----------------|
| Počet obyvatel k 31.12.2013 | 510 209 | 10 512 419 |
| Průměrný věk obyvatel v roce 2013 | 41,6 | 41,5 |
| Údaje o ekonomické aktivitě obyvatel ve věku 15-59 let (rok 2013; zdroj VŠPS) | | |
| Podíl ekonomicky aktivních obyvatel (v %) | 76,8 | 77,6 |
| Podíl ekonomicky aktivních mužů (v %) | 84,1 | 84,3 |
| Podíl ekonomicky aktivních žen (v %) | 69,0 | 70,6 |
| Míra nezaměstnanosti (v %) | 6,9 | 7,2 |
| Podíl dlouhodobě nezaměstnaných (v %) | 33,1 | 43,6 |
| Makroekonomické údaje (rok 2012) | | |
| Podíl kraje na tvorbě HDP (v %) | 4,1 | - |
| HDP na 1 obyv. (%; průměr ČR = 100; rok 2010) | 83,9 | 100,0 |

Webová stránka kraje: <http://www.kr-vysocina.cz/>

Dlouhodobý záměr vzdělávání a rozvoje výchovně vzdělávací soustavy:
<http://www.kr-vysocina.cz/dlouhobe-zamery-vzdelavani/ds-300669/p1=10285>

Zastoupení profesních tříd v kraji Vysočina - podle CZ-ISCO, v % (zdroj VŠPS 2013, ČSÚ)

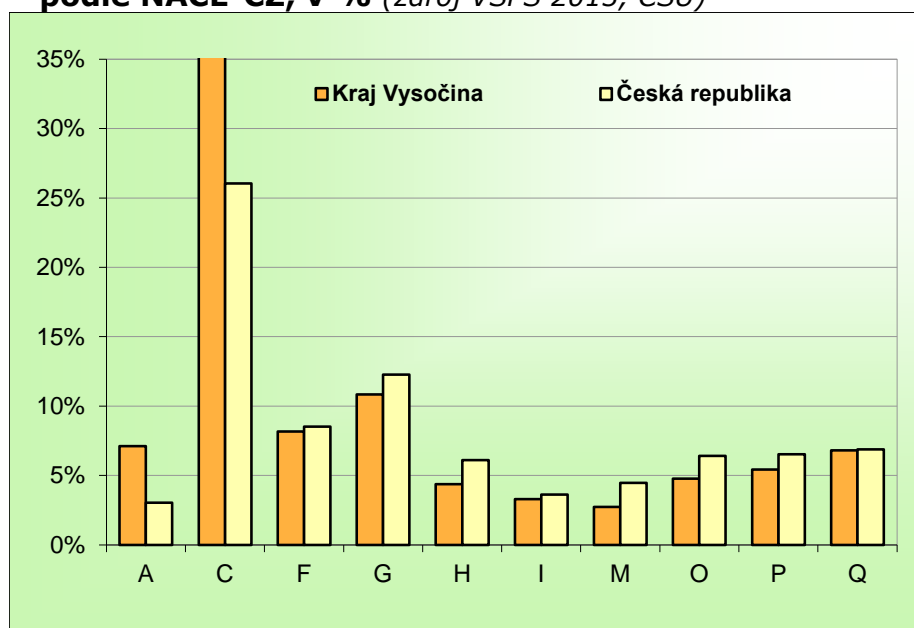


Vysvětlivky ke grafu

- 1 Zákodárci a řídící pracovníci
- 2 Specialisté
- 3 Techničtí a odborní pracovníci
- 4 Úředníci
- 5 Pracovníci ve službách a prodeji
- 6 Kvalifikovaní pracovníci v zemědělství, lesnictví a rybářství
- 7 Řemeslníci a opraváři
- 8 Obsluha strojů a zařízení, montéři
- 9 Pomocní a nekvalifikovaní pracovníci

| Území | Kraj Vysočina | | | Česká republika | | |
|---|---------------|------|------|-----------------|------|------|
| | celkem | muži | ženy | celkem | muži | ženy |
| Hlavní třída profesí | | | | | | |
| Zákodárci a řídící pracovníci | 3,7 | 5,0 | 1,9 | 5,5 | 7,1 | 3,4 |
| Specialisté | 9,9 | 6,2 | 15,2 | 14,5 | 11,4 | 18,5 |
| Techničtí a odborní pracovníci | 16,2 | 16,1 | 16,4 | 17,8 | 18,3 | 17,2 |
| Úředníci | 6,9 | 2,0 | 13,8 | 9,6 | 3,6 | 17,4 |
| Pracovníci ve službách a prodeji | 14,4 | 7,8 | 23,6 | 15,1 | 9,1 | 22,9 |
| Kvalifikovaní pracovníci v zemědělství, lesnictví a rybářství | 3,2 | 3,6 | 2,5 | 1,3 | 1,5 | 1,1 |
| Řemeslníci a opraváři | 21,5 | 33,0 | 5,4 | 17,2 | 27,3 | 4,2 |
| Obsluha strojů a zařízení, montéři | 17,8 | 21,3 | 13,1 | 13,0 | 17,4 | 7,2 |
| Pomocní a nekvalifikovaní pracovníci | 5,9 | 4,3 | 8,1 | 5,6 | 3,8 | 7,9 |

Zaměstnanost ve vybraných odvětvích v kraji Vysočina – podle NACE-CZ, v % (zdroj VŠPS 2013, ČSÚ)



Vysvětlivky ke grafu

A Zemědělství, lesnictví a rybářství

C Zpracovatelský průmysl

F Stavebnictví

G Velkoobchod a maloob.; opr. mot. Vozidel

H Doprava a skladování

I Ubytování, stravování a pohostinství

M Profesní, vědecké a technické činnosti

O Veřejná správa a obrana; pov. soc. zabezp.

P Vzdělávání

Q Zdravotní a sociální péče

| Území | Kraj Vysočina | | | Česká republika | | |
|--|---------------|-------------|-------------|-----------------|-------------|-------------|
| | celkem | muži | ženy | celkem | muži | ženy |
| Odvětví | | | | | | |
| Zemědělství, lesnictví a rybářství (A) | 7,1 | 9,0 | 4,5 | 3,0 | 3,8 | 2,1 |
| Těžba a dobývání (B) | 0,4 | 0,7 | - | 0,8 | 1,3 | 0,2 |
| Zpracovatelský průmysl (C) | 35,7 | 40,6 | 29,1 | 26,0 | 30,6 | 20,1 |
| Výroba a rozvod elektřiny, plynu, tepla (D) | 1,1 | 1,8 | . | 1,1 | 1,5 | 0,5 |
| Zásob. vodou; činnosti souvis. s odpady (E) | 0,8 | 1,3 | . | 1,0 | 1,4 | 0,5 |
| Stavebnictví (F) | 8,2 | 13,0 | 1,4 | 8,5 | 13,8 | 1,6 |
| Průmysl (vč. stavebnictví) (B až F) | 46,3 | 57,3 | 30,9 | 37,5 | 48,7 | 22,9 |
| Velkoobchod a maloob.; opr. mot. vozidel (G) | 10,8 | 7,0 | 16,1 | 12,3 | 9,8 | 15,5 |
| Doprava a skladování (H) | 4,4 | 5,5 | 2,9 | 6,1 | 8,0 | 3,7 |
| Ubytování, stravování a pohostinství (I) | 3,3 | 2,4 | 4,5 | 3,6 | 2,6 | 4,9 |
| Informační a komunikační činnosti (J) | 1,4 | 2,0 | 0,6 | 2,8 | 3,8 | 1,5 |
| Peněžnictví a pojišťovnictví (K) | 1,7 | 0,8 | 2,9 | 2,8 | 2,2 | 3,6 |
| Činnosti v oblasti nemovitostí (L) | 0,3 | . | . | 1,0 | 0,9 | 1,1 |
| Profesní, vědecké a technické činnosti (M) | 2,7 | 2,6 | 3,0 | 4,5 | 3,9 | 5,2 |
| Administrativní a podpůrné činnosti (N) | 1,6 | 1,7 | 1,5 | 2,6 | 2,6 | 2,7 |
| Veřejná správa a obrana; pov. soc. zabezp. (O) | 4,8 | 4,3 | 5,4 | 6,4 | 6,0 | 6,9 |
| Vzdělávání (P) | 5,4 | 2,1 | 10,0 | 6,5 | 2,7 | 11,6 |
| Zdravotní a sociální péče (Q) | 6,8 | 2,8 | 12,4 | 6,9 | 2,4 | 12,7 |
| Kulturní, zábavní a rekreační činnosti (R) | 1,0 | 0,9 | 1,1 | 1,6 | 1,4 | 1,9 |
| Ostatní činnosti (S) | 1,3 | 0,7 | 2,1 | 1,9 | 1,0 | 3,0 |
| Služby (G až U) | 46,6 | 33,6 | 64,6 | 59,5 | 47,5 | 75,0 |

**Struktura zaměstnaných podle postavení v zaměstnání v kraji Vysočina
– podle CZ-ICSE, v % (zdroj VŠPS 2013, ČSÚ)**

| Území | Kraj Vysočina | | | Česká republika | | |
|--|---------------|------|------|-----------------|------|------|
| | celkem | muži | ženy | celkem | muži | ženy |
| Postavení v zaměstnání | | | | | | |
| Zaměstnanci vč. členů produkčních družstev | 84,9 | 81,0 | 90,4 | 82,1 | 78,8 | 86,5 |
| z toho v průmyslu | 40,6 | 48,3 | 29,9 | 31,8 | 39,6 | 21,6 |
| z toho ve službách | 38,7 | 26,0 | 56,3 | 48,0 | 36,4 | 63,2 |
| Zaměstnavatelé | 2,9 | 4,1 | 1,2 | 3,4 | 4,5 | 1,9 |
| z toho v průmyslu | 1,1 | 1,8 | - | 1,0 | 1,6 | 0,2 |
| z toho ve službách | 1,7 | 2,0 | 1,2 | 2,2 | 2,7 | 1,6 |
| Pracující na vlastní účet | 11,7 | 14,7 | 7,4 | 13,6 | 16,3 | 10,0 |
| z toho v průmyslu | 4,4 | 7,1 | 0,6 | 4,4 | 7,3 | 0,6 |
| z toho ve službách | 5,9 | 5,5 | 6,5 | 8,6 | 8,2 | 9,2 |
| Pomáhající rodinní příslušníci | 0,5 | . | 1,0 | 0,9 | 0,5 | 1,6 |

**Vzdělanostní struktura zaměstnaných v kraji Vysočina
– podle ISCED 97, v % (zdroj VŠPS 2013, ČSÚ)**

| Území | Kraj Vysočina | | | Česká republika | | |
|---------------------------|---------------|------|------|-----------------|------|------|
| | celkem | muži | ženy | celkem | muži | ženy |
| Dokončené vzdělání | | | | | | |
| Základní | 3,8 | 3,1 | 4,7 | 4,2 | 3,5 | 5,1 |
| Střední bez maturity | 44,7 | 53,0 | 33,0 | 36,3 | 42,6 | 28,0 |
| Střední s maturitou | 36,5 | 31,5 | 43,4 | 37,2 | 32,7 | 43,1 |
| Vysokoškolské | 15,1 | 12,4 | 18,8 | 22,3 | 21,2 | 23,8 |

Připravil NÚV s využitím dat Českého statistického úřadu.