

➤ **Základní údaje** (k 31. 12. 2005, zdroj ČSÚ)

**Počet obyvatel:** 510 767

**Rozloha** (km<sup>2</sup>): 6 796

**Hustota zalidnění** (obyv./km<sup>2</sup>): 75,2

**Krajské město:** Jihlava

**Podíl obyvatel ve věku 0 až 14, 15 až 64 a 64 a více let (%)**: 15,4 - 70,2 - 14,4

**Průměrný věk obyvatel:** 39,5

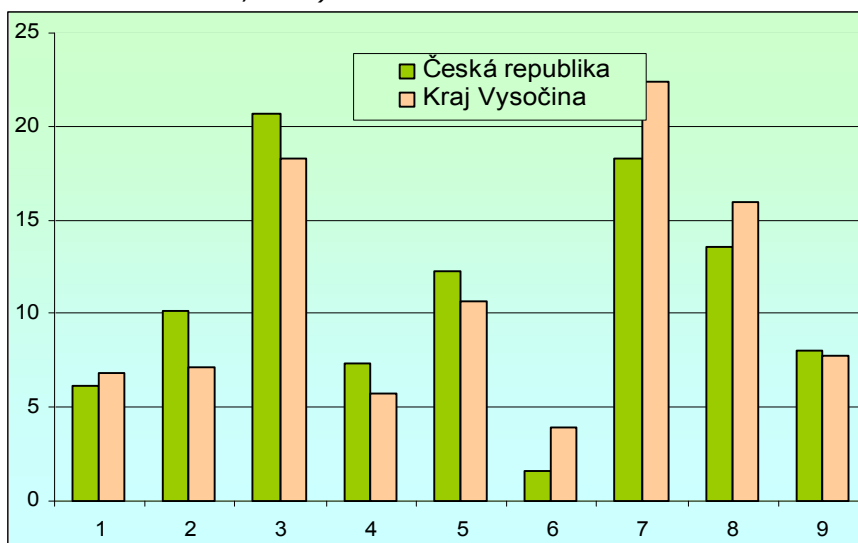
**Počet obcí:** 704

**HDP na 1 obyvatele** (průměr ČR=100): 84,2

➤ **Webová stránka kraje:** <http://www.kr-vysocina.cz/>

➤ **Dlouhodobý záměr vzdělávání a rozvoje výchovně vzdělávací soustavy:**  
<http://www.kr-vysocina.cz/soubory/450008/dlouhodobyzamer.doc>

➤ **Zastoupení profesních tříd v kraji Vysočina - podle KZAM, v % (zdroj VŠPS 2005, ČSÚ)**

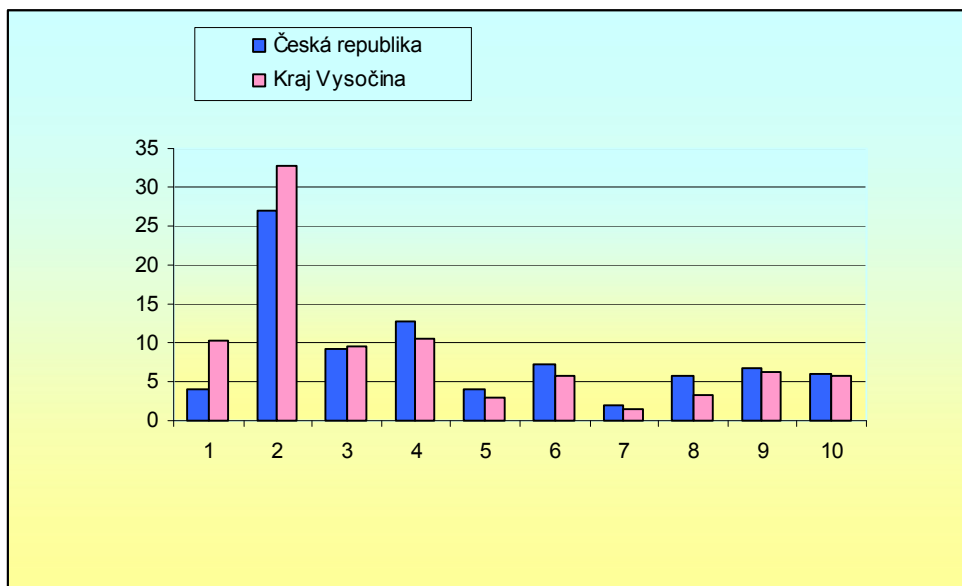


Vysvětlivky ke grafu:

- 1 Zákodárci, vedoucí a řídicí pracovníci
- 2 Vědečtí a odborní duševní pracovníci
- 3 Techničtí, zdravotničtí, pedagogičtí pracovníci a pracovníci v příbuzných oborech
- 4 Nižší administrativní pracovníci (úředníci)
- 5 Provozní pracovníci ve službách a obchodě
- 6 Kvalifikovaní dělníci v zemědělství, lesnictví a v příbuzných oborech
- 7 Řemeslníci a kvalifikovaní výrobci, zpracovatelé, opraváři
- 8 Obsluha strojů a zařízení
- 9 Pomocní a nekvalifikovaní pracovníci

	Česká republika	Kraj Vysočina
Zákodárci, vedoucí a řídicí pracovníci	6,1	6,8
Vědečtí a odborní duševní pracovníci	10,1	7,1
Techničtí, zdrav., pedagog. prac. a prac. v příb. oborech	20,7	18,3
Nižší administrativní pracovníci (úředníci)	7,3	5,7
Provozní pracovníci ve službách a obchodě	12,3	10,7
Kvalifik. dělníci v zem., lesn. a v příb. oborech	1,6	3,9
Řemeslníci a kvalifik. výrobci, zpracov., opraváři	18,3	22,4
Obsluha strojů a zařízení	13,5	15,9
Pomocní a nekvalifikovaní pracovníci	8,1	7,7

➤ **Zaměstnanost ve vybraných odvětvích v kraji Vysočina - podle OKEČ, v % (zdroj VŠPS 2005, ČSÚ)**



Vysvětlivky ke grafu:

- 1 Zemědělství, lesnictví a rybolov
- 2 Zpracovatelský průmysl
- 3 Stavebnictví
- 4 Obchod, opravy motorových vozidel a spotřebního zboží
- 5 Pohostinství a ubytování
- 6 Doprava, skladování, pošty a telekomunikace
- 7 Peněžnictví a pojišťovnictví
- 8 Činnosti v oblasti nemovitostí, pronajímání movitostí, služby pro podniky, výzkum a vývoj
- 9 Veřejná správa a obrana; povinné sociální zabezpečení
- 10 Vzdělávání

	Česká republika	Kraj Vysočina
Zemědělství, lesnictví a rybolov	4,0	10,3
Zpracovatelský průmysl	26,9	32,8
Stavebnictví	9,3	9,6
Obchod, opravy motorových vozidel a spotřebního zboží	12,8	10,6
Pohostinství a ubytování	4,0	2,9
Doprava, skladování, pošty a telekomunikace	7,3	5,7
Peněžnictví a pojišťovnictví	2,0	1,4
Činnosti v oblasti nemov., pronajímání movitostí, služby pro podniky, V+V	5,8	3,3
Veřejná správa a obrana; povinné sociální zabezpečení	6,7	6,3
Vzdělávání	5,9	5,7

Připravil NUOV s využitím dat Českého statistického úřadu.