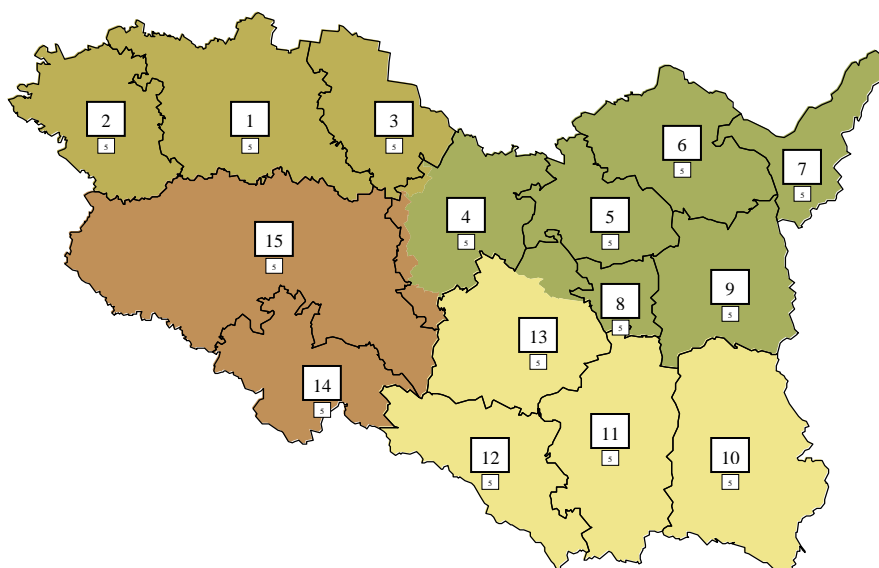
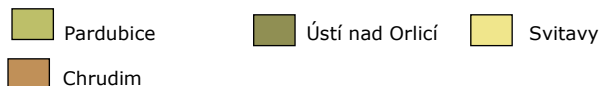


Pardubický kraj



Vymezení regionů LAU 1 (okresy)



Obce s rozšířenou působností

| | | |
|--------------------|----------------------|--------------|
| 1. Pardubice | 6. Vamberk | 11. Svitavy |
| 2. Přelouč | 7. Králíky | 12. Polička |
| 3. Holice | 8. Česká Třebová | 13. Litomyšl |
| 4. Vysoké Mýto | 9. Lanškroun | 14. Hlinsko |
| 5. Ústí nad Orlicí | 10. Moravská Třebová | 15. Chrudim |

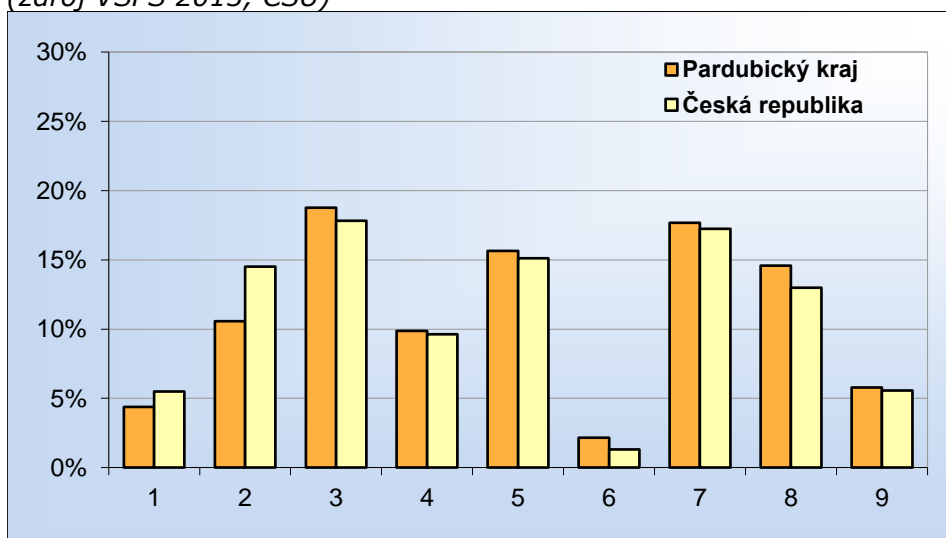
Vybrané základní údaje (rok 2012 a 2013, zdroj ČSÚ)

| Ukazatel | Pardubický kraj | Česká republika |
|--|-----------------|-----------------|
| Počet obyvatel k 31.12.2013 | 515 985 | 10 512 419 |
| Průměrný věk obyvatel v roce 2013 | 41,5 | 41,5 |
| Údaje o ekonomické aktivitě obyvatel ve věku 15-59 let (rok 2013; zdroj VŠPS) | | |
| Podíl ekonomicky aktivních obyvatel (v %) | 79,4 | 77,6 |
| Podíl ekonomicky aktivních mužů (v %) | 85,0 | 84,3 |
| Podíl ekonomicky aktivních žen (v %) | 73,5 | 70,6 |
| Míra nezaměstnanosti (v %) | 8,7 | 7,2 |
| Podíl dlouhodobě nezaměstnaných (v %) | 42,8 | 43,6 |
| Makroekonomické údaje (rok 2012) | | |
| Podíl kraje na tvorbě HDP (v %) | 3,9 | - |
| HDP na 1 obyv. (%; průměr ČR = 100; rok 2010) | 79,2 | 100,0 |

Webová stránka kraje: <http://www.pardubickykraj.cz/>

Dlouhodobý záměr vzdělávání a rozvoje výchovně vzdělávací soustavy:
<http://www.pardubickykraj.cz/aktualni-informace-oskt/31747/dlouhodoby-zamer-vzdelavani-pardubickeho-kraje-2008>

Zastoupení profesních tříd v Pardubickém kraji - podle CZ-ISCO, v % (zdroj VŠPS 2013, ČSÚ)

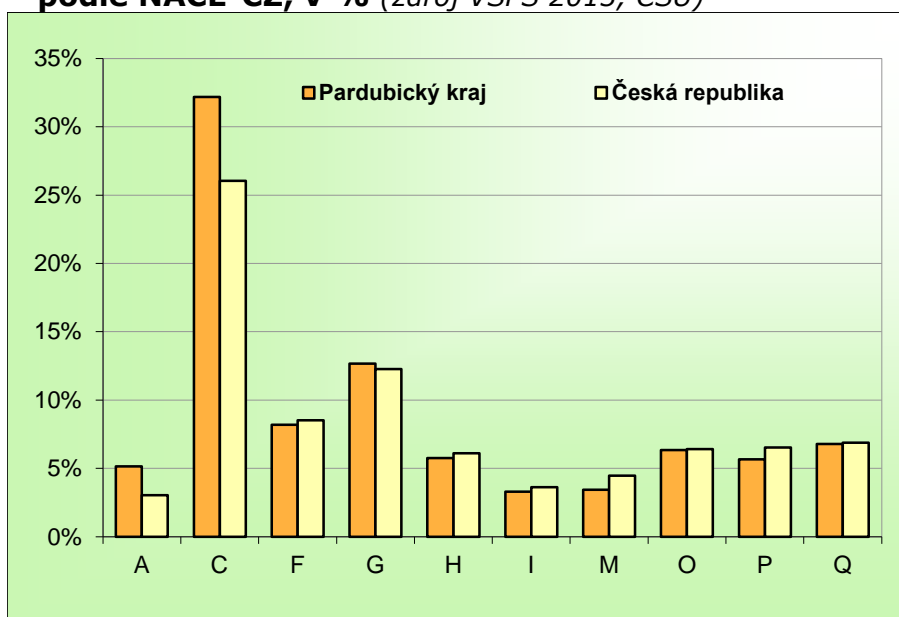


Vysvětlivky ke grafu

- 1 Zákodárci a řídící pracovníci
- 2 Specialisté
- 3 Techničtí a odborní pracovníci
- 4 Úředníci
- 5 Pracovníci ve službách a prodeji
- 6 Kvalifikovaní pracovníci v zemědělství, lesnictví a rybářství
- 7 Řemeslníci a opraváři
- 8 Obsluha strojů a zařízení, montéři
- 9 Pomocní a nekvalifikovaní pracovníci

| Území | Pardubický kraj | | | Česká republika | | |
|---|-----------------|------|------|-----------------|------|------|
| | celkem | muži | ženy | celkem | muži | ženy |
| Hlavní třída profesí | | | | | | |
| Zákodárci a řídící pracovníci | 4,4 | 5,8 | 2,6 | 5,5 | 7,1 | 3,4 |
| Specialisté | 10,6 | 7,6 | 14,4 | 14,5 | 11,4 | 18,5 |
| Techničtí a odborní pracovníci | 18,8 | 20,2 | 16,8 | 17,8 | 18,3 | 17,2 |
| Úředníci | 9,9 | 4,4 | 17,0 | 9,6 | 3,6 | 17,4 |
| Pracovníci ve službách a prodeji | 15,7 | 8,0 | 25,7 | 15,1 | 9,1 | 22,9 |
| Kvalifikovaní pracovníci v zemědělství, lesnictví a rybářství | 2,1 | 2,4 | 1,8 | 1,3 | 1,5 | 1,1 |
| Řemeslníci a opraváři | 17,7 | 28,4 | 3,7 | 17,2 | 27,3 | 4,2 |
| Obsluha strojů a zařízení, montéři | 14,6 | 18,2 | 9,9 | 13,0 | 17,4 | 7,2 |
| Pomocní a nekvalifikovaní pracovníci | 5,8 | 4,0 | 8,1 | 5,6 | 3,8 | 7,9 |

Zaměstnanost ve vybraných odvětvích v Pardubickém kraji – podle NACE-CZ, v % (zdroj VŠPS 2013, ČSÚ)



Vysvětlivky ke grafu

A Zemědělství, lesnictví a rybnářství

C Zpracovatelský průmysl

F Stavebnictví

G Velkoobchod a maloob.; opr. mot. Vozidel

H Doprava a skladování

I Ubytování, stravování a pohostinství

M Profesní, vědecké a technické činnosti

O Veřejná správa a obrana; pov. soc. zabezp.

P Vzdělávání

Q Zdravotní a sociální péče

| Území | Pardubický kraj | | | Česká republika | | |
|--|-----------------|-------------|-------------|-----------------|-------------|-------------|
| | celkem | muži | ženy | celkem | muži | ženy |
| Odvětví | | | | | | |
| Zemědělství, lesnictví a rybnářství (A) | 5,1 | 6,5 | 3,4 | 3,0 | 3,8 | 2,1 |
| Těžba a dobývání (B) | . | . | . | 0,8 | 1,3 | 0,2 |
| Zpracovatelský průmysl (C) | 32,2 | 37,0 | 25,8 | 26,0 | 30,6 | 20,1 |
| Výroba a rozvod elektřiny, plynu, tepla (D) | 1,1 | 1,5 | 0,6 | 1,1 | 1,5 | 0,5 |
| Zásob. vodou; činnosti souvis. s odpady (E) | 0,7 | 0,9 | . | 1,0 | 1,4 | 0,5 |
| Stavebnictví (F) | 8,2 | 13,4 | 1,4 | 8,5 | 13,8 | 1,6 |
| Průmysl (vč. stavebnictví) (B až F) | 42,2 | 52,9 | 28,2 | 37,5 | 48,7 | 22,9 |
| Velkoobchod a maloob.; opr. mot. vozidel (G) | 12,7 | 10,1 | 16,1 | 12,3 | 9,8 | 15,5 |
| Doprava a skladování (H) | 5,7 | 7,4 | 3,6 | 6,1 | 8,0 | 3,7 |
| Ubytování, stravování a pohostinství (I) | 3,3 | 2,3 | 4,5 | 3,6 | 2,6 | 4,9 |
| Informační a komunikační činnosti (J) | 1,6 | 2,2 | 0,8 | 2,8 | 3,8 | 1,5 |
| Peněžnictví a pojišťovnictví (K) | 2,3 | 1,9 | 2,9 | 2,8 | 2,2 | 3,6 |
| Činnosti v oblasti nemovitostí (L) | 0,6 | 0,5 | 0,8 | 1,0 | 0,9 | 1,1 |
| Profesní, vědecké a technické činnosti (M) | 3,4 | 2,8 | 4,3 | 4,5 | 3,9 | 5,2 |
| Administrativní a podpůrné činnosti (N) | 1,3 | 1,3 | 1,3 | 2,6 | 2,6 | 2,7 |
| Veřejná správa a obrana; pov. soc. zabezp. (O) | 6,3 | 6,3 | 6,5 | 6,4 | 6,0 | 6,9 |
| Vzdělávání (P) | 5,7 | 2,3 | 10,1 | 6,5 | 2,7 | 11,6 |
| Zdravotní a sociální péče (Q) | 6,8 | 1,9 | 13,1 | 6,9 | 2,4 | 12,7 |
| Kulturní, zábavní a rekreační činnosti (R) | 0,7 | 0,9 | 0,5 | 1,6 | 1,4 | 1,9 |
| Ostatní činnosti (S) | 1,4 | . | 3,0 | 1,9 | 1,0 | 3,0 |
| Služby (G až U) | 52,7 | 40,6 | 68,4 | 59,5 | 47,5 | 75,0 |

Struktura zaměstnaných podle postavení v zaměstnání v Pardubickém kraji – podle CZ-ICSE, v % (zdroj VŠPS 2013, ČSÚ)

| Území | Pardubický kraj | | | Česká republika | | |
|--|-----------------|------|------|-----------------|------|------|
| | celkem | muži | ženy | celkem | muži | ženy |
| Postavení v zaměstnání | | | | | | |
| Zaměstnanci vč. členů produkčních družstev | 84,8 | 81,5 | 89,1 | 82,1 | 78,8 | 86,5 |
| z toho v průmyslu | 36,9 | 44,3 | 27,1 | 31,8 | 39,6 | 21,6 |
| z toho ve službách | 44,0 | 32,5 | 59,1 | 48,0 | 36,4 | 63,2 |
| Zaměstnavatelé | 2,4 | 3,0 | 1,7 | 3,4 | 4,5 | 1,9 |
| z toho v průmyslu | 0,9 | 1,4 | . | 1,0 | 1,6 | 0,2 |
| z toho ve službách | 1,4 | 1,3 | 1,4 | 2,2 | 2,7 | 1,6 |
| Pracující na vlastní účet | 12,0 | 15,2 | 7,7 | 13,6 | 16,3 | 10,0 |
| z toho v průmyslu | 4,3 | 7,2 | 0,5 | 4,4 | 7,3 | 0,6 |
| z toho ve službách | 6,9 | 6,6 | 7,2 | 8,6 | 8,2 | 9,2 |
| Pomáhající rodinní příslušníci | 0,8 | . | 1,4 | 0,9 | 0,5 | 1,6 |

Vzdělanostní struktura zaměstnaných v Pardubickém kraji – podle ISCED 97, v % (zdroj VŠPS 2013, ČSÚ)

| Území | Pardubický kraj | | | Česká republika | | |
|---------------------------|-----------------|------|------|-----------------|------|------|
| | celkem | muži | ženy | celkem | muži | ženy |
| Dokončené vzdělání | | | | | | |
| Základní | 4,0 | 4,0 | 4,0 | 4,2 | 3,5 | 5,1 |
| Střední bez maturity | 39,5 | 44,7 | 32,8 | 36,3 | 42,6 | 28,0 |
| Střední s maturitou | 39,2 | 34,9 | 44,8 | 37,2 | 32,7 | 43,1 |
| Vysokoškolské | 17,3 | 16,4 | 18,4 | 22,3 | 21,2 | 23,8 |

Připravil NÚV s využitím dat Českého statistického úřadu.