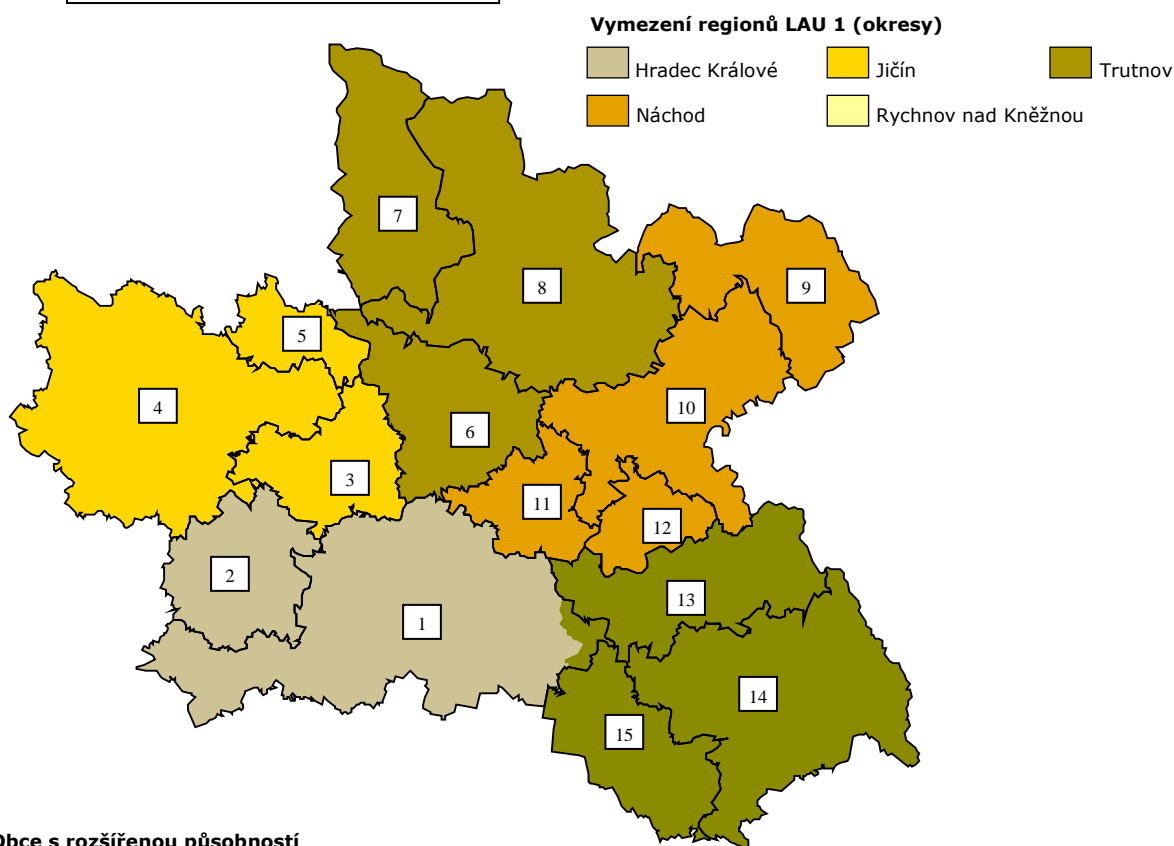


Královéhradecký kraj



Obce s rozšířenou působností

- | | | |
|-------------------|------------------------|------------------------|
| 1. Hradec Králové | 6. Dvůr Králové nad L. | 11. Jaroměř |
| 2. Nový Bydžov | 7. Vrchlabí | 12. Nové Město n. Met. |
| 3. Hořice | 8. Trutnov | 13. Dobruška |
| 4. Jičín | 9. Broumov | 14. Rychnov nad Kň. |
| 5. Nová Paka | 10. Náchod | 15. Kostelec n. Orlicí |

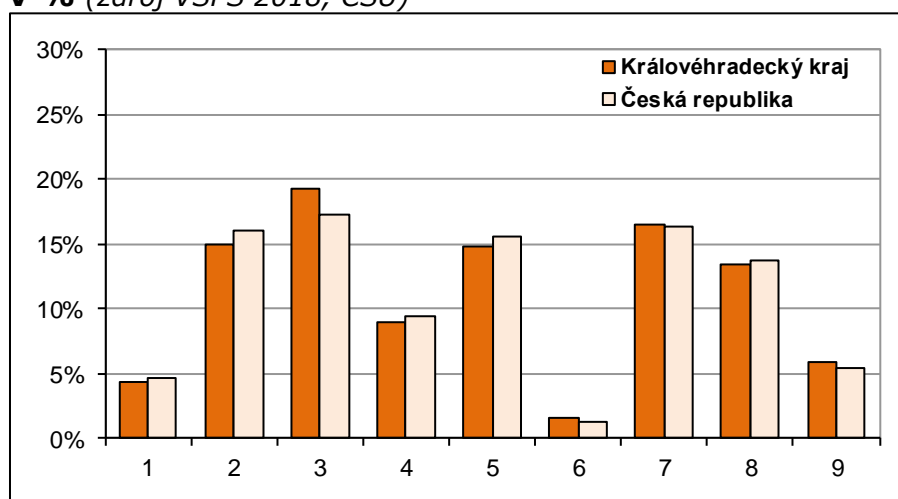
Vybrané základní údaje (rok 2018 a 2017, zdroj ČSÚ)

Ukazatel	Královéhradecký kraj	Česká republika
Počet obyvatel k 31.12.2018	551 021	10 649 800
Průměrný věk obyvatel v roce 2018	42,7	42,3
Údaje o ekonomické aktivitě obyvatel ve věku 15-59 let (rok 2018; zdroj VŠPS)		
Podíl ekonomicky aktivních obyvatel (v %)	80,0	79,8
Podíl ekonomicky aktivních mužů (v %)	84,5	85,6
Podíl ekonomicky aktivních žen (v %)	75,2	73,8
Míra nezaměstnanosti (v %)	2,4	2,3
Podíl dlouhodobě nezaměstnaných (v %)	11,7	30,6
Makroekonomické údaje (rok 2017)		
Podíl kraje na tvorbě HDP (v %)	4,8	-
HDP na 1 obyv. (%; průměr ČR = 100)	92,7	100,0

Webová stránka kraje: <http://www.kr-kralovehradecky.cz/>

Dlouhodobý záměr vzdělávání a rozvoje výchovně vzdělávací soustavy:
<http://www.kr-kralovehradecky.cz/assets/krajsky-urad/skolstvi/vyrocnizpravy/DZ-KHK-final-29-2-2016.pdf>

Zastoupení profesních tříd v Královéhradeckém kraji - podle CZ-ISCO, v % (zdroj VŠPS 2018, ČSÚ)

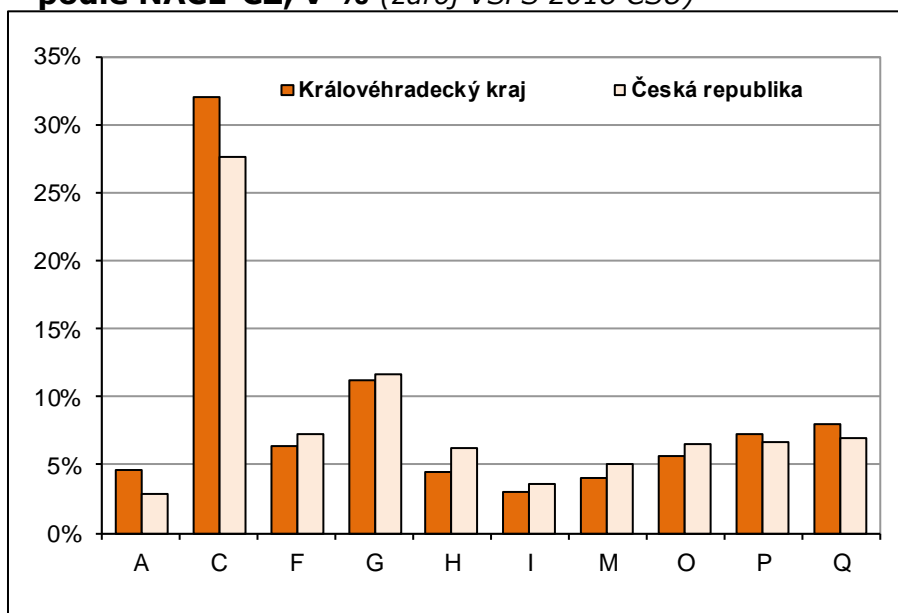


Vysvětlivky ke grafu

- 1 Zákodárci a řídící pracovníci
- 2 Specialisté
- 3 Techničtí a odborní pracovníci
- 4 Úředníci
- 5 Pracovníci ve službách a prodeji
- 6 Kvalifikovaní pracovníci v zemědělství, lesnictví a rybářství
- 7 Řemeslníci a opraváři
- 8 Obsluha strojů a zařízení, montéři
- 9 Pomocní a nekvalifikovaní pracovníci

Území	Královéhradecký kraj			Česká republika		
	celkem	muži	ženy	celkem	muži	ženy
Hlavní třída profesí						
Zákodárci a řídící pracovníci	4,4	6,3	2,1	4,6	6,1	2,8
Specialisté	14,9	12,9	17,5	16,1	13,3	19,6
Techničtí a odborní pracovníci	19,3	18,8	19,9	17,3	17,5	17,0
Úředníci	8,9	3,8	15,3	9,4	3,8	16,5
Pracovníci ve službách a prodeji	14,8	9,4	21,7	15,5	9,8	22,7
Kvalifikovaní pracovníci v zemědělství, lesnictví a rybářství	1,6	2,0	1,0	1,3	1,4	1,0
Řemeslníci a opraváři	16,5	25,7	5,1	16,3	26,3	3,9
Obsluha strojů a zařízení, montéři	13,5	16,4	9,9	13,7	17,6	8,9
Pomocní a nekvalifikovaní pracovníci	5,9	4,5	7,7	5,4	3,7	7,6

Zaměstnanost ve vybraných odvětvích v Královéhradeckém kraji – podle NACE-CZ, v % (zdroj VŠPS 2018 ČSÚ)



Vysvětlivky ke grafu

A Zemědělství, lesnictví a rybářství

C Zpracovatelský průmysl

F Stavebnictví

G Velkoobchod a maloob.; opr. mot. Vozidel

H Doprava a skladování

I Ubytování, stravování a pohostinství

M Profesní, vědecké a technické činnosti

O Veřejná správa a obrana; pov. soc. zabezp.

P Vzdělávání

Q Zdravotní a sociální péče

Území	Královéhradecký kraj			Česká republika		
	celkem	muži	ženy	celkem	muži	ženy
Odvětví						
Zemědělství, lesnictví a rybářství (A)	4,6	6,0	3,0	2,8	3,6	1,8
Těžba a dobývání (B)	.	.	-	0,6	1,0	0,1
Zpracovatelský průmysl (C)	31,9	38,1	24,3	27,5	32,5	21,3
Výroba a rozvod elektřiny, plynu, tepla (D)	0,8	1,0	0,4	1,0	1,4	0,5
Zásob. vodou; činnosti souvis. s odpady (E)	1,0	1,0	1,0	1,1	1,4	0,6
Stavebnictví (F)	6,3	10,6	1,1	7,3	12,0	1,3
Průmysl (vč. stavebnictví) (B až F)	40,1	50,8	26,8	37,5	48,3	23,9
Velkoobchod a maloob.; opr. mot. vozidel (G)	11,3	9,2	13,8	11,6	9,7	14,0
Doprava a skladování (H)	4,4	6,2	2,2	6,2	8,2	3,7
Ubytování, stravování a pohostinství (I)	3,0	2,8	3,2	3,5	2,7	4,6
Informační a komunikační činnosti (J)	2,7	3,5	1,7	3,2	4,4	1,7
Peněžnictví a pojišťovnictví (K)	1,8	1,1	2,7	2,2	1,7	2,9
Činnosti v oblasti nemovitostí (L)	0,7	0,8	.	0,9	0,8	0,9
Profesní, vědecké a technické činnosti (M)	4,1	4,1	4,1	5,0	4,5	5,7
Administrativní a podpůrné činnosti (N)	2,2	2,4	1,9	2,5	2,2	2,8
Veřejná správa a obrana; pov. soc. zabezp. (O)	5,7	4,9	6,7	6,5	5,9	7,2
Vzdělávání (P)	7,2	3,5	11,9	6,6	2,5	11,8
Zdravotní a sociální péče (Q)	8,0	2,7	14,7	7,0	2,4	12,7
Kulturní, zábavní a rekreační činnosti (R)	1,7	1,0	2,6	1,8	1,6	2,1
Ostatní činnosti (S)	2,0	0,8	3,6	1,8	1,1	2,8
Služby (G až U)	55,3	43,3	70,3	59,7	48,1	74,3

**Struktura zaměstnaných podle postavení v zaměstnání
v Královéhradeckém kraji – podle CZ-ICSE, v % (zdroj VŠPS 2018, ČSÚ)**

Území	Královéhradecký kraj			Česká republika		
	celkem	muži	ženy	celkem	muži	ženy
Postavení v zaměstnání						
Zaměstnanci vč. členů produkčních družstev	84,2	80,4	89,0	83,0	79,4	87,6
z toho v průmyslu	35,3	42,9	25,8	32,3	39,8	22,8
z toho ve službách	45,7	33,5	60,9	48,7	37,1	63,3
Zaměstnavatelé	3,0	4,5	1,1	3,1	4,3	1,6
z toho v průmyslu	0,6	0,9	.	0,9	1,5	0,2
z toho ve službách	2,0	2,8	0,9	2,0	2,5	1,4
Pracující na vlastní účet	12,6	15,0	9,7	13,3	16,1	9,9
z toho v průmyslu	4,2	6,8	0,9	4,1	6,9	0,7
z toho ve službách	7,5	6,9	8,2	8,6	8,3	9,0
Pomáhající rodinní příslušníci	.	.	.	0,5	0,2	0,9

**Vzdělanostní struktura zaměstnaných v Královéhradeckém kraji
– podle ISCED, v % (zdroj VŠPS 2018, ČSÚ)**

Území	Královéhradecký kraj			Česká republika		
	celkem	muži	ženy	celkem	muži	ženy
Dokončené vzdělání						
Základní	3,7	3,6	3,8	4,3	3,9	4,8
Střední bez maturity	34,1	40,0	26,7	33,5	39,3	26,3
Střední s maturitou	39,4	33,8	46,3	37,3	33,8	41,7
Vysokoškolské	22,9	22,6	23,2	24,9	23,0	27,3

Připravil NÚV s využitím dat Českého statistického úřadu.