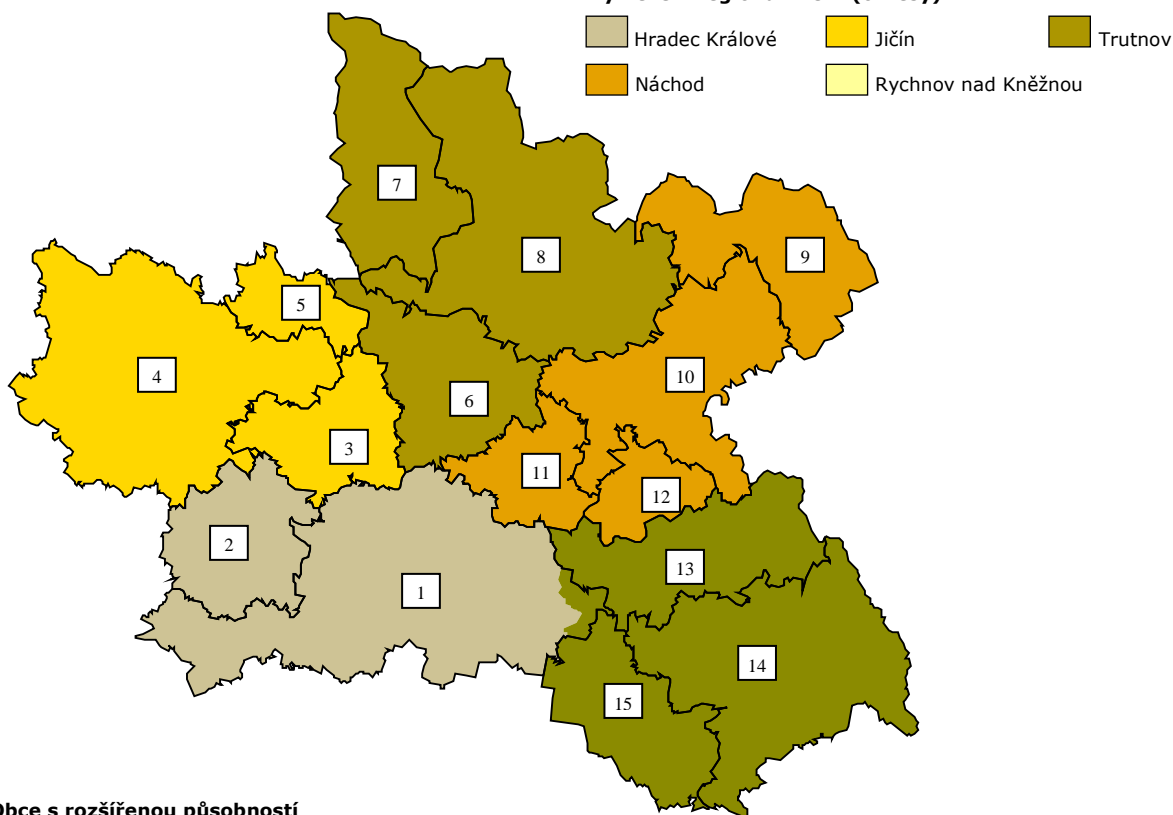


Královéhradecký kraj

Vymezení regionů LAU 1 (okresy)



Obce s rozšířenou působností

- | | | |
|-------------------|------------------------|------------------------|
| 1. Hradec Králové | 6. Dvůr Králové nad L. | 11. Jaroměř |
| 2. Nový Bydžov | 7. Vrchlabí | 12. Nové Město n. Met. |
| 3. Hořice | 8. Trutnov | 13. Dobruška |
| 4. Jičín | 9. Broumov | 14. Rychnov nad Kň. |
| 5. Nová Paka | 10. Náchod | 15. Kostelec n. Orlicí |

Vybrané základní údaje (rok 2014 a 2015, zdroj ČSÚ)

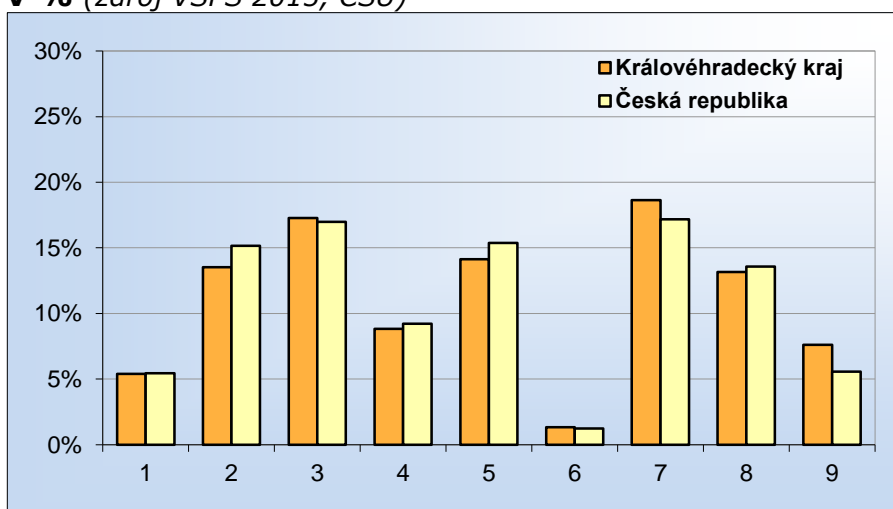
Ukazatel	Královéhradecký kraj	Česká republika
Počet obyvatel k 31.12.2015	551 421	10 553 843
Průměrný věk obyvatel v roce 2015	42,0	41,9
Údaje o ekonomické aktivitě obyvatel ve věku 15-59 let (rok 2015; zdroj VŠPS)		
Podíl ekonomicky aktivních obyvatel (v %)	79,1	78,5
Podíl ekonomicky aktivních mužů (v %)	84,5	84,8
Podíl ekonomicky aktivních žen (v %)	73,6	71,9
Míra nezaměstnanosti (v %)	5,9	5,2
Podíl dlouhodobě nezaměstnaných (v %)	48,9	47,4
Makroekonomické údaje (rok 2014)		
Podíl kraje na tvorbě HDP (v %)	4,6	-
HDP na 1 obyv. (%; průměr ČR = 100)	87,9	100,0

Webová stránka kraje: <http://www.kr-kralovehradecky.cz/>

Dlouhodobý záměr vzdělávání a rozvoje výchovně vzdělávací soustavy:

<http://www.kr-kralovehradecky.cz/cz/krajsky-urad/skolstvi/vyrocnizpravy/dlouhodoby-zamer-vzdelavani-a-rozvoje-vzdelavaci-soustavy-kralovehradeckeho-kraje-51780/>

Zastoupení profesních tříd v Královéhradeckém kraji - podle CZ-ISCO, v % (zdroj VŠPS 2015, ČSÚ)

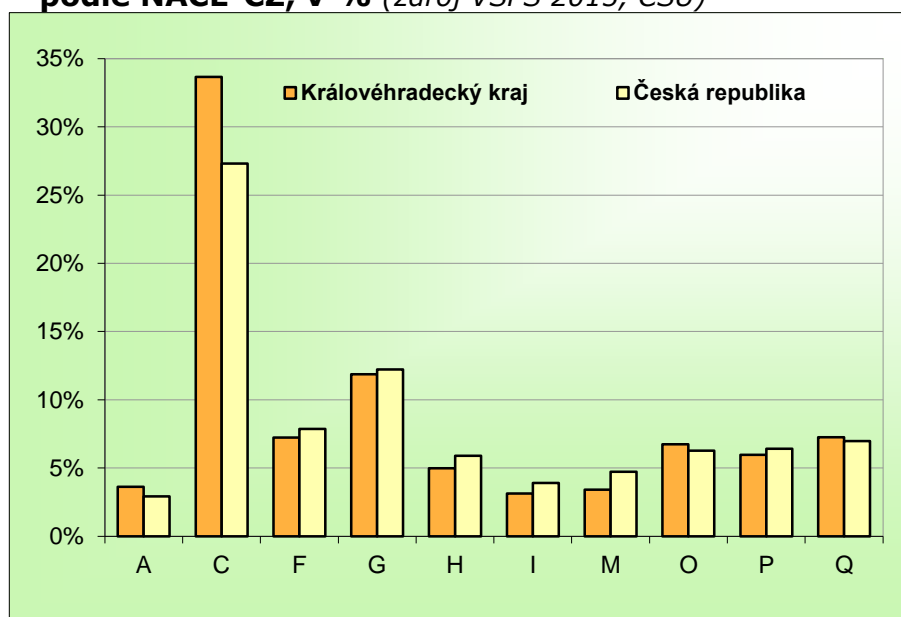


Vysvětlivky ke grafu

- 1 Zákodárci a řídící pracovníci
- 2 Specialisté
- 3 Techničtí a odborní pracovníci
- 4 Úředníci
- 5 Pracovníci ve službách a prodeji
- 6 Kvalifikovaní pracovníci v zemědělství, lesnictví a rybářství
- 7 Řemeslníci a opraváři
- 8 Obsluha strojů a zařízení, montéři
- 9 Pomocní a nekvalifikovaní pracovníci

Území	Královéhradecký kraj			Česká republika		
	celkem	muži	ženy	celkem	muži	ženy
Hlavní třída profesí						
Zákodárci a řídící pracovníci	5,4	6,7	3,7	5,4	6,8	3,7
Specialisté	13,5	10,1	17,9	15,1	12,0	19,1
Techničtí a odborní pracovníci	17,3	16,7	18,1	17,0	17,1	16,8
Úředníci	8,8	3,6	15,3	9,2	3,5	16,5
Pracovníci ve službách a prodeji	14,1	8,6	21,1	15,4	9,6	22,7
Kvalifikovaní pracovníci v zemědělství, lesnictví a rybářství	1,3	1,8	0,7	1,2	1,6	0,8
Řemeslníci a opraváři	18,6	29,7	4,8	17,2	27,1	4,4
Obsluha strojů a zařízení, montéři	13,2	17,8	7,4	13,6	17,9	8,0
Pomocní a nekvalifikovaní pracovníci	7,6	4,9	11,0	5,6	3,8	7,8

Zaměstnanost ve vybraných odvětvích v Královéhradeckém kraji – podle NACE-CZ, v % (zdroj VŠPS 2015, ČSÚ)



Vysvětlivky ke grafu

A Zemědělství, lesnictví a rybářství

C Zpracovatelský průmysl

F Stavebnictví

G Velkoobchod a maloob.; opr. mot. Vozidel

H Doprava a skladování

I Ubytování, stravování a pohostinství

M Profesní, vědecké a technické činnosti

O Veřejná správa a obrana; pov. soc. zabezp.

P Vzdělávání

Q Zdravotní a sociální péče

Území	Královéhradecký kraj			Česká republika		
	celkem	muži	ženy	celkem	muži	ženy
Odvětví						
Zemědělství, lesnictví a rybářství (A)	3,6	5,2	1,6	2,9	3,9	1,6
Těžba a dobývání (B)	0,2	0,4	-	0,8	1,2	0,2
Zpracovatelský průmysl (C)	33,7	38,0	28,2	27,3	32,2	21,1
Výroba a rozvod elektřiny, plynu, tepla (D)	0,7	1,0	.	1,0	1,4	0,5
Zásob. vodou; činnosti souvis. s odpady (E)	1,2	1,7	0,7	1,1	1,6	0,6
Stavebnictví (F)	7,2	12,1	1,1	7,9	12,8	1,4
Průmysl (vč. stavebnictví) (B až F)	43,1	53,3	30,3	38,0	49,1	23,7
Velkoobchod a maloob.; opr. mot. vozidel (G)	11,9	9,5	14,8	12,2	9,9	15,2
Doprava a skladování (H)	5,0	6,7	2,8	5,9	7,8	3,5
Ubytování, stravování a pohostinství (I)	3,1	1,7	4,9	3,9	3,0	5,1
Informační a komunikační činnosti (J)	2,0	2,6	1,2	2,8	3,7	1,6
Peněžnictví a pojišťovnictví (K)	1,8	1,4	2,2	2,3	1,8	3,1
Činnosti v oblasti nemovitostí (L)	0,6	0,4	0,7	0,9	0,8	1,0
Profesní, vědecké a technické činnosti (M)	3,4	3,2	3,6	4,7	4,2	5,3
Administrativní a podpůrné činnosti (N)	2,2	2,5	1,8	2,6	2,6	2,6
Veřejná správa a obrana; pov. soc. zabezp. (O)	6,7	6,0	7,7	6,3	5,6	7,2
Vzdělávání (P)	6,0	2,3	10,6	6,4	2,6	11,3
Zdravotní a sociální péče (Q)	7,2	2,9	12,7	7,0	2,5	12,8
Kulturní, zábavní a rekreační činnosti (R)	1,6	1,7	1,4	1,6	1,5	1,8
Ostatní činnosti (S)	1,1	0,5	1,8	1,8	0,9	2,9
Služby (G až U)	53,3	41,5	68,1	59,0	46,9	74,6

**Struktura zaměstnaných podle postavení v zaměstnání
v Královéhradeckém kraji – podle CZ-ICSE, v % (zdroj VŠPS 2015, ČSÚ)**

Území	Královéhradecký kraj			Česká republika		
	celkem	muži	ženy	celkem	muži	ženy
Postavení v zaměstnání						
Zaměstnanci vč. členů produkčních družstev	84,0	80,0	88,9	82,7	79,1	87,2
z toho v průmyslu	37,9	44,6	29,6	32,8	40,6	22,8
z toho ve službách	43,1	31,4	57,9	47,7	35,7	63,1
Zaměstnavatelé	3,2	4,5	1,6	3,5	4,8	1,9
z toho v průmyslu	1,2	2,0	.	1,1	1,7	0,2
z toho ve službách	1,9	2,3	1,5	2,4	2,9	1,7
Pracující na vlastní účet	12,5	15,4	8,9	13,2	15,8	9,9
z toho v průmyslu	3,9	6,6	0,4	4,1	6,7	0,6
z toho ve službách	8,0	7,7	8,3	8,6	8,2	9,1
Pomáhající rodinní příslušníci	0,3	.	0,6	0,6	0,3	1,0

**Vzdělanostní struktura zaměstnaných v Královéhradeckém kraji
– podle ISCED, v % (zdroj VŠPS 2015, ČSÚ)**

Území	Královéhradecký kraj			Česká republika		
	celkem	muži	ženy	celkem	muži	ženy
Dokončené vzdělání						
Základní	4,5	3,8	5,4	4,0	3,4	4,7
Střední bez maturity	37,5	43,8	29,6	35,2	41,1	27,7
Střední s maturitou	38,1	35,0	42,2	37,5	33,9	42,1
Vysokoškolské	19,9	17,5	22,9	23,3	21,6	25,5

Připravil NÚV s využitím dat Českého statistického úřadu.