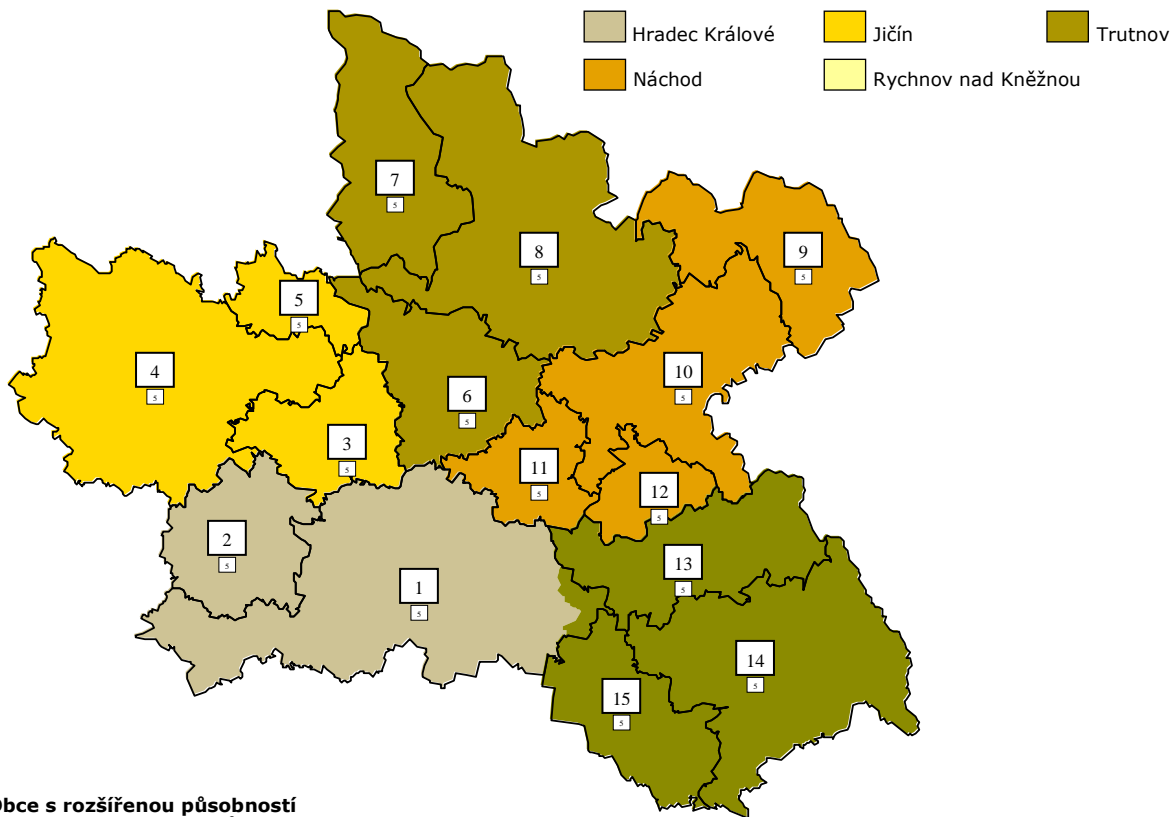


Královéhradecký kraj

Vymezení regionů LAU 1 (okresy)



Obce s rozšířenou působností

- | | | |
|-------------------|------------------------|------------------------|
| 1. Hradec Králové | 6. Dvůr Králové nad L. | 11. Jaroměř |
| 2. Nový Bydžov | 7. Vrchlabí | 12. Nové Město n. Met. |
| 3. Hořice, | 8. Trutnov | 13. Dobruška |
| 4. Jičín | 9. Broumov | 14. Rychnov nad Kň. |
| 5. Nová Paka | 10. Náchod | 15. Kostelec n. Orlicí |

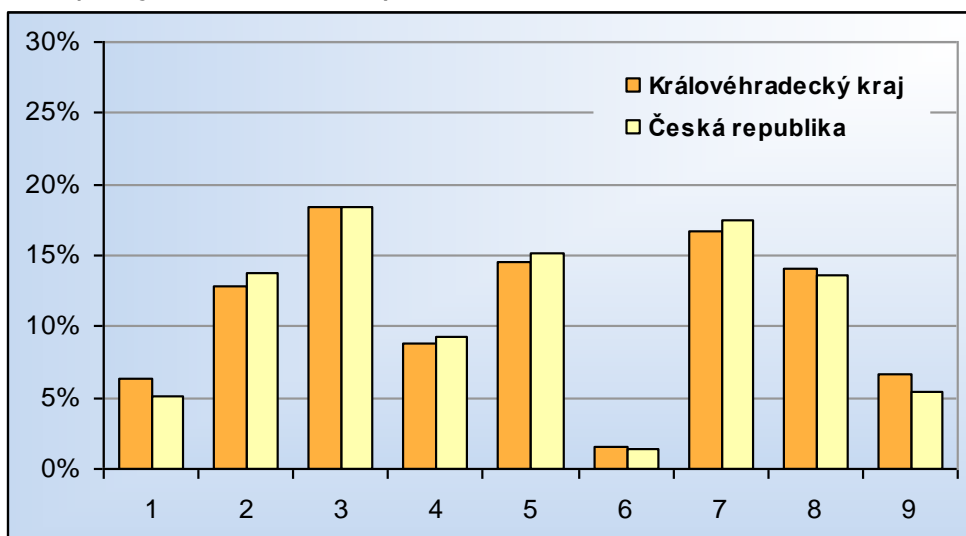
Vybrané základní údaje (rok 2011 a 2012, zdroj ČSÚ)

Ukazatel	Královéhradecký kraj	Česká republika
Počet obyvatel k 31.12.2012	552 946	10 516 125
Průměrný věk obyvatel v roce 2012	41,8	41,3
Údaje o ekonomické aktivitě obyvatel ve věku 15-59 let (rok 2012; zdroj VŠPS)		
Podíl ekonomicky aktivních obyvatel (v %)	76,6	76,5
Podíl ekonomicky aktivních mužů (v %)	81,9	83,6
Podíl ekonomicky aktivních žen (v %)	71,1	69,1
Míra nezaměstnanosti (v %)	7,1	7,2
Podíl dlouhodobě nezaměstnaných (v %)	41,7	43,5
Makroekonomické údaje (rok 2011)		
Podíl kraje na tvorbě HDP (v %)	4,5	-
HDP na 1 obyv. (%; průměr ČR = 100; rok 2010)	86,2	100,0

Webová stránka kraje: <http://www.kr-kralovehradecky.cz/>

Dlouhodobý záměr vzdělávání a rozvoje výchovně vzdělávací soustavy: <http://www.kr-kralovehradecky.cz/cz/krajsky-urad/skolstvi/vyrocnizpravy/dlouhodoby-zamer-vzdelavani-a-rozvoje-vzdelavaci-soustavy-kralovehradeckeho-kraje-51780/>

Zastoupení profesních tříd v Královéhradeckém kraji - podle CZ-ISCO, v % (zdroj VŠPS 2012, ČSÚ)

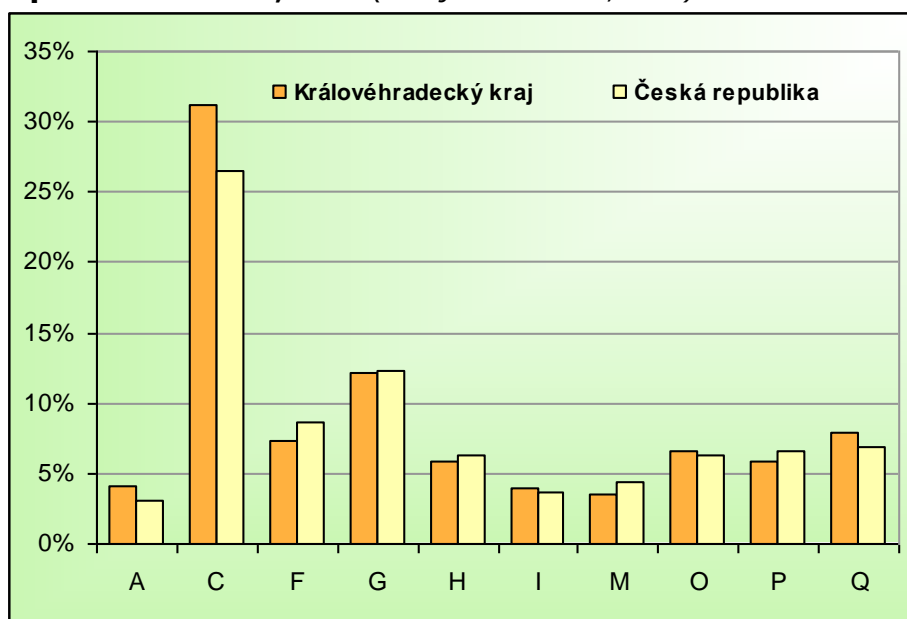


Vysvětlivky ke grafu

- 1 Zákodárci a řídící pracovníci
- 2 Specialisté
- 3 Techničtí a odborní pracovníci
- 4 Úředníci
- 5 Pracovníci ve službách a prodeji
- 6 Kvalifikovaní pracovníci v zemědělství, lesnictví a rybářství
- 7 Řemeslníci a opraváři
- 8 Obsluha strojů a zařízení, montéři
- 9 Pomocní a nekvalifikovaní pracovníci

Území	Královéhradecký kraj			Česká republika		
	celkem	muži	ženy	celkem	muži	ženy
Hlavní třída profesí						
Zákodárci a řídící pracovníci	6,3	8,1	3,9	5,1	6,7	3,1
Specialisté	12,8	9,9	16,4	13,8	10,8	17,8
Techničtí a odborní pracovníci	18,4	17,9	19,0	18,3	18,3	18,4
Úředníci	8,8	2,6	16,6	9,3	3,6	16,8
Pracovníci ve službách a prodeji	14,6	10,8	19,4	15,2	9,3	22,9
Kvalifikovaní pracovníci v zemědělství, lesnictví a rybářství	1,6	1,8	1,3	1,4	1,5	1,1
Řemeslníci a opraváři	16,8	26,9	4,0	17,5	27,6	4,2
Obsluha strojů a zařízení, montéři	14,0	18,3	8,6	13,6	18,1	7,7
Pomocní a nekvalifikovaní pracovníci	6,7	3,4	10,8	5,3	3,5	7,8

Zaměstnanost ve vybraných odvětvích v Královéhradeckém kraji – podle NACE-CZ, v % (zdroj VŠPS 2012, ČSÚ)



Vysvětlivky ke grafu

A Zemědělství, lesnictví a rybnářství

C Zpracovatelský průmysl

F Stavebnictví

G Velkoobchod a maloob.; opr. mot. Vozidel

H Doprava a skladování

I Ubytování, stravování a pohostinství

M Profesní, vědecké a technické činnosti

O Veřejná správa a obrana; pov. soc. zabezp.

P Vzdělávání

Q Zdravotní a sociální péče

Území	Královéhradecký kraj			Česká republika		
	celkem	muži	ženy	celkem	muži	ženy
Odvětví						
Zemědělství, lesnictví a rybnářství (A)	4,1	5,9	1,7	3,1	3,9	1,9
Těžba a dobývání (B)	0,3	0,5	.	0,9	1,4	0,2
Zpracovatelský průmysl (C)	31,1	34,9	26,4	26,6	31,0	20,7
Výroba a rozvod elektřiny, plynu, tepla (D)	1,0	1,5	.	1,0	1,5	0,4
Zásob. vodou; činnosti souvis. s odpady (E)	1,0	1,4	0,5	0,9	1,3	0,5
Stavebnictví (F)	7,3	12,0	1,5	8,7	14,1	1,6
Průmysl (vč. stavebnictví) (B až F)	40,8	50,2	28,9	38,1	49,4	23,3
Velkoobchod a maloob.; opr. mot. vozidel (G)	12,2	10,1	14,8	12,3	10,0	15,3
Doprava a skladování (H)	5,9	7,8	3,5	6,3	8,3	3,7
Ubytování, stravování a pohostinství (I)	3,9	3,1	4,9	3,6	2,6	4,9
Informační a komunikační činnosti (J)	2,1	2,5	1,6	2,6	3,3	1,6
Peněžnictví a pojišťovnictví (K)	2,1	1,1	3,3	2,8	2,2	3,6
Činnosti v oblasti nemovitostí (L)	0,9	0,9	0,9	0,9	0,8	1,1
Profesní, vědecké a technické činnosti (M)	3,5	2,5	4,8	4,3	3,9	5,0
Administrativní a podpůrné činnosti (N)	1,1	0,9	1,4	2,4	2,3	2,5
Veřejná správa a obrana; pov. soc. zabezp. (O)	6,5	6,2	6,9	6,2	5,8	6,8
Vzdělávání (P)	5,9	3,3	9,1	6,5	2,6	11,7
Zdravotní a sociální péče (Q)	7,9	2,9	14,1	6,8	2,4	12,6
Kulturní, zábavní a rekreační činnosti (R)	1,4	1,5	1,2	1,6	1,4	2,0
Ostatní činnosti (S)	1,1	0,7	1,6	1,9	1,0	3,1
Služby (G až U)	55,2	43,8	69,4	58,8	46,7	74,7

**Struktura zaměstnaných podle postavení v zaměstnání
v Královéhradeckém kraji – podle CZ-ICSE, v % (zdroj VŠPS 2012, ČSÚ)**

Území	Královéhradecký kraj			Česká republika		
	celkem	muži	ženy	celkem	muži	ženy
Postavení v zaměstnání						
Zaměstnanci vč. členů produkčních družstev	79,9	74,5	86,7	81,6	77,8	86,6
z toho v průmyslu	34,0	39,3	27,4	32,3	39,9	22,2
z toho ve službách	43,5	31,8	58,1	47,1	35,1	62,8
Zaměstnavatelé	3,8	5,1	2,2	3,4	4,6	1,8
z toho v průmyslu	0,9	1,6	.	1,0	1,7	0,2
z toho ve službách	2,6	3,0	2,1	2,3	2,8	1,6
Pracující na vlastní účet	15,8	20,0	10,5	14,5	17,3	10,6
z toho v průmyslu	5,6	9,2	1,1	4,7	7,7	0,7
z toho ve službách	8,9	8,9	8,9	9,1	8,7	9,7
Pomáhající rodinní příslušníci	0,4	.	0,5	0,6	0,3	1,0

**Vzdělanostní struktura zaměstnaných v Královéhradeckém kraji
– podle ISCED 97, v % (zdroj VŠPS 2012, ČSÚ)**

Území	Královéhradecký kraj			Česká republika		
	celkem	muži	ženy	celkem	muži	ženy
Dokončené vzdělání						
Základní	3,6	2,7	4,7	4,3	3,3	5,6
Střední bez maturity	39,3	47,0	29,6	37,0	43,4	28,6
Střední s maturitou	39,7	33,2	47,8	37,8	33,3	43,6
Vysokoškolské	17,4	17,1	17,8	20,9	20,0	22,2

Připravil NÚV s využitím dat Českého statistického úřadu.