

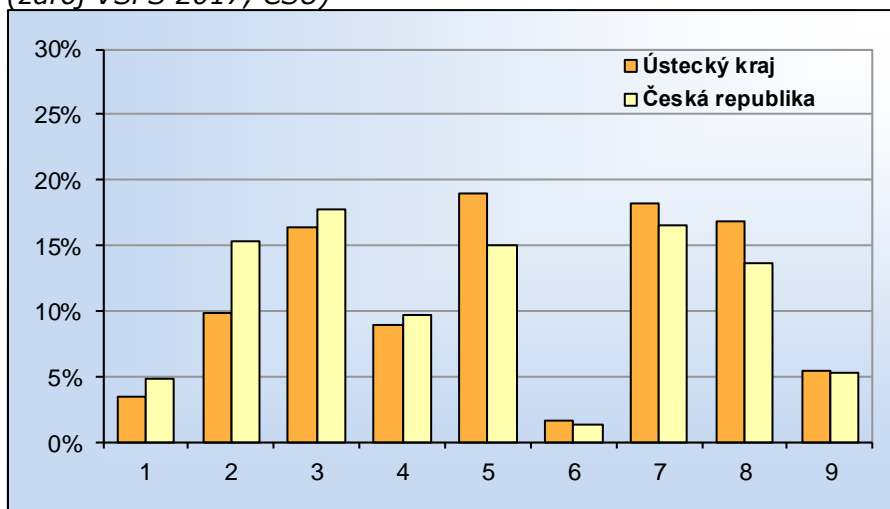
Vybrané základní údaje (rok 2016 a 2017, zdroj ČSÚ)

Ukazatel	Ústecký kraj	Česká republika
Počet obyvatel k 31.12.2017	821 080	10 610 055
Průměrný věk obyvatel v roce 2017	42,4	42,2
Údaje o ekonomické aktivitě obyvatel ve věku 15-59 let (rok 2017; zdroj VŠPS)		
Podíl ekonomicky aktivních obyvatel (v %)	76,4	79,5
Podíl ekonomicky aktivních mužů (v %)	82,4	85,5
Podíl ekonomicky aktivních žen (v %)	70,0	73,3
Míra nezaměstnanosti (v %)	3,7	3,0
Podíl dlouhodobě nezaměstnaných (v %)	37,7	35,0
Makroekonomické údaje (rok 2016)		
Podíl kraje na tvorbě HDP (v %)	5,7	-
HDP na 1 obyv. (%; průměr ČR = 100)	73,8	100,0

Webová stránka kraje: <http://www.kr-ustecky.cz/>

Dlouhodobý záměr vzdělávání a rozvoje výchovně vzdělávací soustavy:
http://www.kr-ustecky.cz/vismo/dokumenty2.asp?id_org=450018&id=1683933&n=dlouhoby%2Dzamer%2Dvzdelavani%2Da%2Drozvoje%2Dvzdelavaci%2Dsoustavy%2Dduk%2D2016%2D2020&p1=204787

Zastoupení profesních tříd v Ústeckém kraji - podle CZ-ISCO, v % (zdroj VŠPS 2017, ČSÚ)

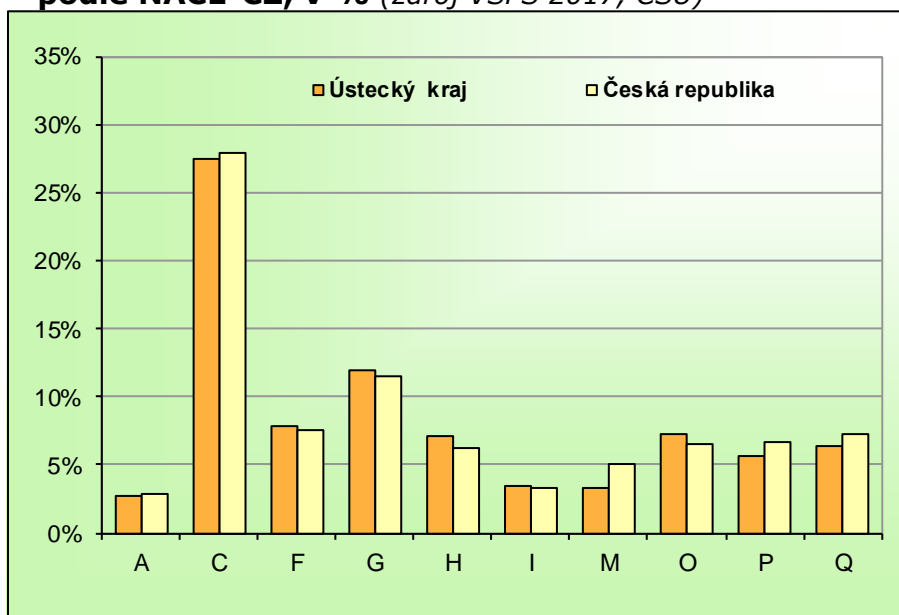


Vysvětlivky ke grafu

- 1 Zákodníci a řídicí pracovníci
- 2 Specialisté
- 3 Techničtí a odborní pracovníci
- 4 Úředníci
- 5 Pracovníci ve službách a prodeji
- 6 Kvalifikovaní pracovníci v zemědělství, lesnictví a rybářství
- 7 Řemeslníci a opraváři
- 8 Obsluha strojů a zařízení, montéři
- 9 Pomocní a nekvalifikovaní pracovníci

Území	Ústecký kraj			Česká republika		
	celkem	muži	ženy	celkem	muži	ženy
Hlavní třída profesí						
Zákodníci a řídicí pracovníci	3,5	4,8	1,9	4,8	6,5	2,7
Specialisté	9,9	6,0	15,0	15,4	13,1	18,3
Techničtí a odborní pracovníci	16,4	15,8	17,2	17,8	17,5	18,2
Úředníci	8,9	4,5	14,7	9,8	3,8	17,3
Pracovníci ve službách a prodeji	19,0	11,7	28,6	15,0	9,4	22,2
Kvalifikovaní pracovníci v zemědělství, lesnictví a rybářství	1,6	1,7	1,5	1,3	1,6	1,0
Řemeslníci a opraváři	18,2	29,2	3,8	16,6	26,4	4,1
Obsluha strojů a zařízení, montéři	16,8	21,6	10,6	13,7	17,8	8,5
Pomocní a nekvalifikovaní pracovníci	5,5	4,6	6,5	5,3	3,5	7,6

Zaměstnanost ve vybraných odvětvích v Ústeckém kraji – podle NACE-CZ, v % (zdroj VŠPS 2017, ČSÚ)



Vysvětlivky ke grafu

A Zemědělství, lesnictví a rybářství

C Zpracovatelský průmysl

F Stavebnictví

G Velkoobchod a maloob.; opr. mot. Vozidel

H Doprava a skladování

I Ubytování, stravování a pohostinství

M Profesní, vědecké a technické činnosti

O Veřejná správa a obrana; pov. soc. zabezp.

P Vzdělávání

Q Zdravotní a sociální péče

Území	Ústecký kraj			Česká republika		
	celkem	muži	ženy	celkem	muži	ženy
Odvětví						
Zemědělství, lesnictví a rybářství (A)	2,7	2,9	2,4	2,8	3,6	1,8
Těžba a dobývání (B)	2,2	3,6	0,4	0,6	1,0	0,1
Zpracovatelský průmysl (C)	27,5	32,9	20,4	27,9	33,0	21,4
Výroba a rozvod elektřiny, plynu, tepla (D)	2,1	2,8	1,1	1,0	1,3	0,6
Zásob. vodou; činnosti souvis. s odpady (E)	1,5	2,0	0,7	1,1	1,4	0,6
Stavebnictví (F)	7,9	12,9	1,4	7,5	12,3	1,5
Průmysl (vč. stavebnictví) (B až F)	41,1	54,3	24,0	38,1	49,0	24,2
Velkoobchod a maloob.; opr. mot. vozidel (G)	11,9	9,4	15,2	11,5	9,5	14,0
Doprava a skladování (H)	7,0	10,1	3,1	6,3	8,3	3,8
Ubytování, stravování a pohostinství (I)	3,4	2,8	4,1	3,3	2,7	4,1
Informační a komunikační činnosti (J)	1,3	1,6	0,9	2,9	3,9	1,6
Peněžnictví a pojišťovnictví (K)	1,8	0,9	3,0	2,2	1,6	2,9
Činnosti v oblasti nemovitostí (L)	0,4	0,4	0,4	0,8	0,7	1,0
Profesní, vědecké a technické činnosti (M)	3,4	2,3	4,8	5,1	4,6	5,8
Administrativní a podpůrné činnosti (N)	2,7	3,0	2,4	2,5	2,4	2,6
Veřejná správa a obrana; pov. soc. zabezp. (O)	7,3	6,7	8,1	6,5	5,9	7,4
Vzdělávání (P)	5,6	1,7	10,7	6,6	2,7	11,5
Zdravotní a sociální péče (Q)	6,4	1,1	13,3	7,2	2,5	13,1
Kulturní, zábavní a rekreační činnosti (R)	1,9	1,6	2,4	1,8	1,5	2,2
Ostatní činnosti (S)	2,2	1,1	3,6	1,7	0,9	2,7
Služby (G až U)	56,2	42,9	73,5	59,1	47,4	74,0

**Struktura zaměstnaných podle postavení v zaměstnání v Ústeckém kraji
– podle CZ-ICSE, v % (zdroj VŠPS 2017, ČSÚ)**

Území	Ústecký kraj			Česká republika		
	celkem	muži	ženy	celkem	muži	ženy
Postavení v zaměstnání						
Zaměstnanci vč. členů produkčních družstev	81,1	78,0	85,3	82,9	79,5	87,1
z toho v průmyslu	34,9	44,0	23,1	32,8	40,4	23,2
z toho ve službách	44,5	32,2	60,4	48,1	36,6	62,5
Zaměstnavatelé	4,3	6,0	2,0	3,1	4,4	1,6
z toho v průmyslu	1,5	2,7	.	1,0	1,7	0,2
z toho ve službách	2,7	3,3	2,0	2,0	2,5	1,4
Pracující na vlastní účet	13,9	15,7	11,7	13,5	15,9	10,5
z toho v průmyslu	4,5	7,6	0,6	4,1	6,8	0,7
z toho ve službách	8,6	7,0	10,7	8,7	8,1	9,5
Pomáhající rodinní příslušníci	0,6	0,4	1,0	0,5	0,2	0,8

**Vzdělanostní struktura zaměstnaných v Ústeckém kraji
– podle ISCED, v % (zdroj VŠPS 2017, ČSÚ)**

Území	Ústecký kraj			Česká republika		
	celkem	muži	ženy	celkem	muži	ženy
Dokončené vzdělání						
Základní	8,2	8,1	8,3	4,3	3,8	4,9
Střední bez maturity	38,9	45,1	30,8	33,9	39,6	26,6
Střední s maturitou	37,3	34,4	41,1	37,3	33,7	41,7
Vysokoškolské	15,6	12,4	19,7	24,6	22,9	26,7

Připravil NÚV s využitím dat Českého statistického úřadu.