

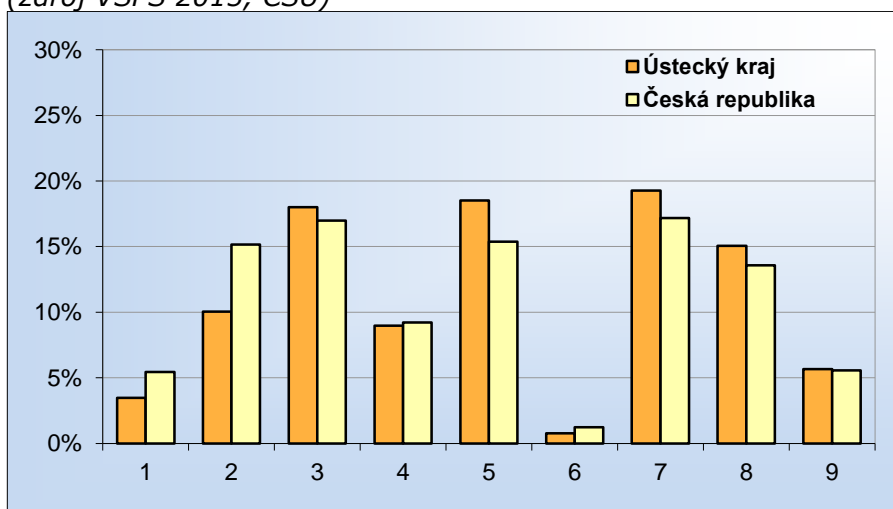
Vybrané základní údaje (rok 2014 a 2015, zdroj ČSÚ)

Ukazatel	Ústecký kraj	Česká republika
Počet obyvatel k 31.12.2015	822 826	10 553 843
Průměrný věk obyvatel v roce 2015	42,0	41,9
Údaje o ekonomické aktivitě obyvatel ve věku 15-59 let (rok 2015; zdroj VŠPS)		
Podíl ekonomicky aktivních obyvatel (v %)	75,9	78,5
Podíl ekonomicky aktivních mužů (v %)	82,4	84,8
Podíl ekonomicky aktivních žen (v %)	69,0	71,9
Míra nezaměstnanosti (v %)	7,9	5,2
Podíl dlouhodobě nezaměstnaných (v %)	60,1	47,4
Makroekonomické údaje (rok 2014)		
Podíl kraje na tvorbě HDP (v %)	6,0	-
HDP na 1 obyv. (%; průměr ČR = 100)	76,5	100,0

Webová stránka kraje: <http://www.kr-ustecky.cz/>

Dlouhodobý záměr vzdělávání a rozvoje výchovně vzdělávací soustavy:
http://www.kr-ustecky.cz/vismo/dokumenty2.asp?id_org=450018&id=1683933&n=dlouhoby%2Dzamer%2Dvzdelavani%2Da%2Drozvoje%2Dvzdelavaci%2Dsoustavy%2Dduk%2D2016%2D2020&p1=204787

Zastoupení profesních tříd v Ústeckém kraji - podle CZ-ISCO, v % (zdroj VŠPS 2015, ČSÚ)

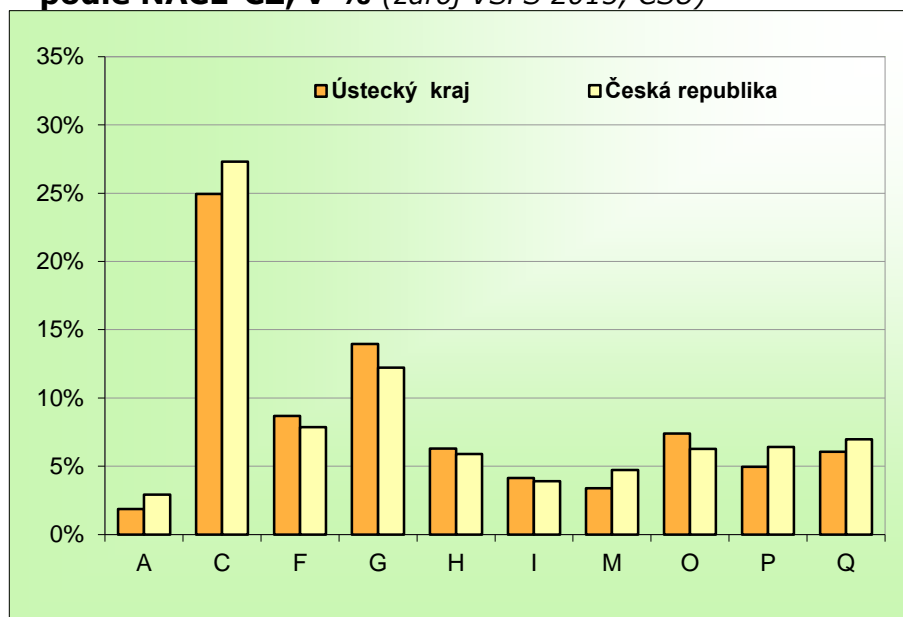


Vysvětlivky ke grafu

- 1 Zákodníci a řídicí pracovníci
- 2 Specialisté
- 3 Techničtí a odborní pracovníci
- 4 Úředníci
- 5 Pracovníci ve službách a prodeji
- 6 Kvalifikovaní pracovníci v zemědělství, lesnictví a rybářství
- 7 Řemeslníci a opraváři
- 8 Obsluha strojů a zařízení, montéři
- 9 Pomocní a nekvalifikovaní pracovníci

Území	Ústecký kraj			Česká republika		
	celkem	muži	ženy	celkem	muži	ženy
Hlavní třída profesí						
Zákodníci a řídicí pracovníci	3,5	4,1	2,6	5,4	6,8	3,7
Specialisté	10,1	6,8	14,4	15,1	12,0	19,1
Techničtí a odborní pracovníci	18,0	18,0	18,1	17,0	17,1	16,8
Úředníci	9,0	3,3	16,5	9,2	3,5	16,5
Pracovníci ve službách a prodeji	18,5	12,1	27,0	15,4	9,6	22,7
Kvalifikovaní pracovníci v zemědělství, lesnictví a rybářství	0,8	0,8	0,7	1,2	1,6	0,8
Řemeslníci a opraváři	19,3	30,7	4,0	17,2	27,1	4,4
Obsluha strojů a zařízení, montéři	15,1	19,1	9,7	13,6	17,9	8,0
Pomocní a nekvalifikovaní pracovníci	5,7	4,7	7,0	5,6	3,8	7,8

Zaměstnanost ve vybraných odvětvích v Ústeckém kraji – podle NACE-CZ, v % (zdroj VŠPS 2015, ČSÚ)



Vysvětlivky ke grafu

A Zemědělství, lesnictví a rybářství

C Zpracovatelský průmysl

F Stavebnictví

G Velkoobchod a maloob.; opr. mot. Vozidel

H Doprava a skladování

I Ubytování, stravování a pohostinství

M Profesní, vědecké a technické činnosti

O Veřejná správa a obrana; pov. soc. zabezp.

P Vzdělávání

Q Zdravotní a sociální péče

Území	Ústecký kraj			Česká republika		
	celkem	muži	ženy	celkem	muži	ženy
Odvětví						
Zemědělství, lesnictví a rybářství (A)	1,9	2,7	0,8	2,9	3,9	1,6
Těžba a dobývání (B)	2,0	3,1	0,6	0,8	1,2	0,2
Zpracovatelský průmysl (C)	24,9	28,3	20,4	27,3	32,2	21,1
Výroba a rozvod elektřiny, plynu, tepla (D)	1,8	2,7	0,6	1,0	1,4	0,5
Zásob. vodou; činnosti souvis. s odpady (E)	1,9	2,6	0,8	1,1	1,6	0,6
Stavebnictví (F)	8,7	14,2	1,3	7,9	12,8	1,4
Průmysl (vč. stavebnictví) (B až F)	39,3	51,0	23,7	38,0	49,1	23,7
Velkoobchod a maloob.; opr. mot. vozidel (G)	13,9	10,3	18,9	12,2	9,9	15,2
Doprava a skladování (H)	6,3	7,7	4,4	5,9	7,8	3,5
Ubytování, stravování a pohostinství (I)	4,1	3,6	4,8	3,9	3,0	5,1
Informační a komunikační činnosti (J)	1,6	2,1	1,0	2,8	3,7	1,6
Peněžnictví a pojištnictví (K)	2,1	1,4	3,0	2,3	1,8	3,1
Činnosti v oblasti nemovitostí (L)	1,0	0,9	1,1	0,9	0,8	1,0
Profesní, vědecké a technické činnosti (M)	3,4	3,1	3,8	4,7	4,2	5,3
Administrativní a podpůrné činnosti (N)	3,5	3,6	3,3	2,6	2,6	2,6
Veřejná správa a obrana; pov. soc. zabezp. (O)	7,4	6,7	8,2	6,3	5,6	7,2
Vzdělávání (P)	4,9	1,8	9,1	6,4	2,6	11,3
Zdravotní a sociální péče (Q)	6,0	1,8	11,7	7,0	2,5	12,8
Kulturní, zábavní a rekreační činnosti (R)	1,2	1,1	1,4	1,6	1,5	1,8
Ostatní činnosti (S)	2,5	1,6	3,5	1,8	0,9	2,9
Služby (G až U)	58,9	46,4	75,5	59,0	46,9	74,6

**Struktura zaměstnaných podle postavení v zaměstnání v Ústeckém kraji
– podle CZ-ICSE, v % (zdroj VŠPS 2015, ČSÚ)**

Území	Ústecký kraj			Česká republika		
	celkem	muži	ženy	celkem	muži	ženy
Postavení v zaměstnání						
Zaměstnanci vč. členů produkčních družstev	81,7	78,7	85,8	82,7	79,1	87,2
z toho v průmyslu	34,3	42,9	22,8	32,8	40,6	22,8
z toho ve službách	46,1	34,0	62,3	47,7	35,7	63,1
Zaměstnavatelé	3,7	4,7	2,3	3,5	4,8	1,9
z toho v průmyslu	0,8	1,3	.	1,1	1,7	0,2
z toho ve službách	2,7	3,1	2,1	2,4	2,9	1,7
Pracující na vlastní účet	13,8	16,2	10,7	13,2	15,8	9,9
z toho v průmyslu	4,1	6,7	0,5	4,1	6,7	0,6
z toho ve službách	9,3	8,8	10,0	8,6	8,2	9,1
Pomáhající rodinní příslušníci	0,8	0,4	1,3	0,6	0,3	1,0

**Vzdělanostní struktura zaměstnaných v Ústeckém kraji
– podle ISCED, v % (zdroj VŠPS 2015, ČSÚ)**

Území	Ústecký kraj			Česká republika		
	celkem	muži	ženy	celkem	muži	ženy
Dokončené vzdělání						
Základní	7,5	7,0	8,2	4,0	3,4	4,7
Střední bez maturity	39,5	45,7	31,2	35,2	41,1	27,7
Střední s maturitou	37,8	33,2	44,0	37,5	33,9	42,1
Vysokoškolské	15,1	14,0	16,6	23,3	21,6	25,5

Připravil NÚV s využitím dat Českého statistického úřadu.