

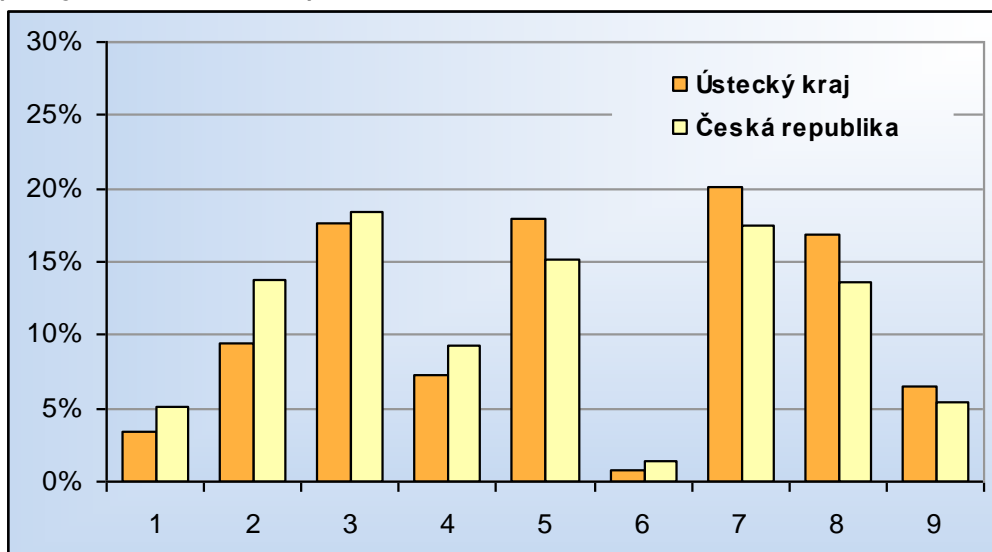
Vybrané základní údaje (rok 2011 a 2012, zdroj ČSÚ)

Ukazatel	Ústecký kraj	Česká republika
Počet obyvatel k 31.12.2012	826 764	10 516 125
Průměrný věk obyvatel v roce 2012	40,6	41,3
Údaje o ekonomické aktivitě obyvatel ve věku 15-59 let (rok 2012; zdroj VŠPS)		
Podíl ekonomicky aktivních obyvatel (v %)	74,4	76,5
Podíl ekonomicky aktivních mužů (v %)	83,2	83,6
Podíl ekonomicky aktivních žen (v %)	65,3	69,1
Míra nezaměstnanosti (v %)	11,0	7,2
Podíl dlouhodobě nezaměstnaných (v %)	56,2	43,5
Makroekonomické údaje (rok 2011)		
Podíl kraje na tvorbě HDP (v %)	6,3	-
HDP na 1 obyv. (%; průměr ČR = 100; rok 2010)	80,0	100,0

Webová stránka kraje: <http://www.kr-ustecky.cz/>

Dlouhodobý záměr vzdělávání a rozvoje výchovně vzdělávací soustavy:
[http://www.kr-ustecky.cz/vismo/dokumenty2.asp?id_org=450018&id=1537099&query=dlouh odoby+zamer+vzdelavani&p1=84858](http://www.kr-ustecky.cz/vismo/dokumenty2.asp?id_org=450018&id=1537099&query=dlouh%20odoby+zamer+vzdelavani&p1=84858)

Zastoupení profesních tříd v Ústeckém kraji - podle CZ-ISCO, v % (zdroj VŠPS 2012, ČSÚ)

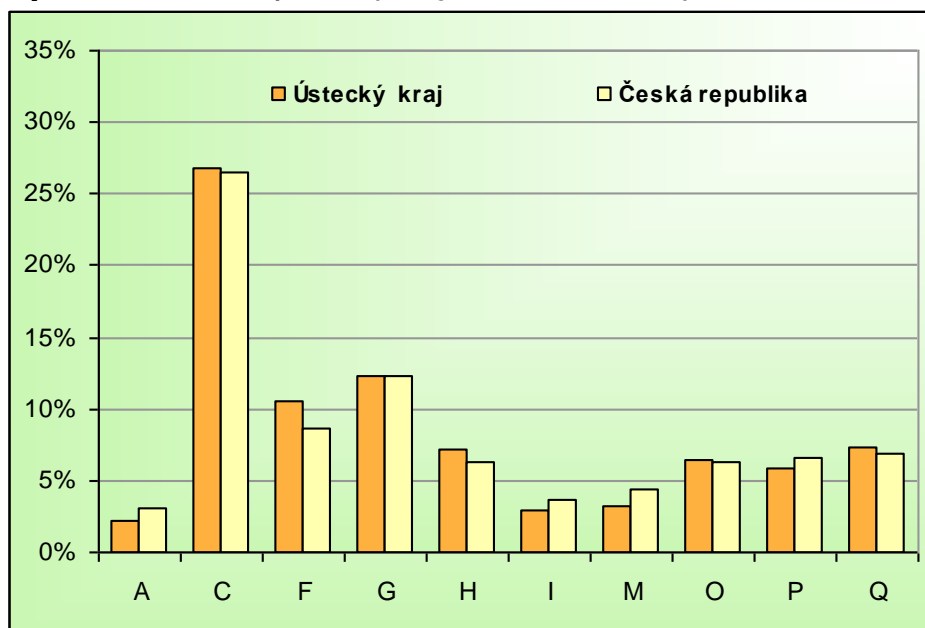


Vysvětlivky ke grafu

- 1 Zákodárci a řídící pracovníci
- 2 Specialisté
- 3 Techničtí a odborní pracovníci
- 4 Úředníci
- 5 Pracovníci ve službách a prodeji
- 6 Kvalifikovaní pracovníci v zemědělství, lesnictví a rybářství
- 7 Řemeslníci a opraváři
- 8 Obsluha strojů a zařízení, montéři
- 9 Pomocní a nekvalifikovaní pracovníci

Území	Ústecký kraj			Česká republika		
	celkem	muži	ženy	celkem	muži	ženy
Hlavní třída profesí						
Zákodárci a řídící pracovníci	3,4	4,5	2,0	5,1	6,7	3,1
Specialisté	9,4	4,2	17,0	13,8	10,8	17,8
Techničtí a odborní pracovníci	17,6	17,5	17,6	18,3	18,3	18,4
Úředníci	7,2	2,0	14,6	9,3	3,6	16,8
Pracovníci ve službách a prodeji	18,0	12,0	26,5	15,2	9,3	22,9
Kvalifikovaní pracovníci v zemědělství, lesnictví a rybářství	0,8	0,8	0,8	1,4	1,5	1,1
Řemeslníci a opraváři	20,2	31,7	3,5	17,5	27,6	4,2
Obsluha strojů a zařízení, montéři	16,9	22,3	9,1	13,6	18,1	7,7
Pomocní a nekvalifikovaní pracovníci	6,4	4,7	8,9	5,3	3,5	7,8

Zaměstnanost ve vybraných odvětvích v Ústeckém kraji – podle NACE-CZ, v % (zdroj VŠPS 2012, ČSÚ)



Vysvětlivky ke grafu

A Zemědělství, lesnictví a rybářství

C Zpracovatelský průmysl

F Stavebnictví

G Velkoobchod a maloob.; opr. mot. vozidel

H Doprava a skladování

I Ubytování, stravování a pohostinství

M Profesní, vědecké a technické činnosti

O Veřejná správa a obrana; pov. soc. zabezp.

P Vzdělávání

Q Zdravotní a sociální péče

Území	Ústecký kraj			Česká republika		
	celkem	muži	ženy	celkem	muži	ženy
Odvětví						
Zemědělství, lesnictví a rybářství (A)	2,2	2,5	1,7	3,1	3,9	1,9
Těžba a dobývání (B)	2,2	3,3	0,7	0,9	1,4	0,2
Zpracovatelský průmysl (C)	26,8	30,9	20,9	26,6	31,0	20,7
Výroba a rozvod elektřiny, plynu, tepla (D)	2,0	3,0	0,6	1,0	1,5	0,4
Zásob. vodou; činnosti souvis. s odpady (E)	1,2	1,7	0,4	0,9	1,3	0,5
Stavebnictví (F)	10,5	16,5	1,8	8,7	14,1	1,6
Průmysl (vč. stavebnictví) (B až F)	42,8	55,5	24,4	38,1	49,4	23,3
Velkoobchod a maloob.; opr. mot. vozidel (G)	12,3	9,6	16,2	12,3	10,0	15,3
Doprava a skladování (H)	7,2	9,2	4,3	6,3	8,3	3,7
Ubytování, stravování a pohostinství (I)	3,0	2,4	3,8	3,6	2,6	4,9
Informační a komunikační činnosti (J)	1,0	1,1	0,8	2,6	3,3	1,6
Peněžnictví a pojišťovnictví (K)	1,7	1,8	1,6	2,8	2,2	3,6
Činnosti v oblasti nemovitostí (L)	1,2	1,0	1,5	0,9	0,8	1,1
Profesní, vědecké a technické činnosti (M)	3,2	3,2	3,2	4,3	3,9	5,0
Administrativní a podpůrné činnosti (N)	2,1	2,5	1,5	2,4	2,3	2,5
Veřejná správa a obrana; pov. soc. zabezp. (O)	6,5	5,9	7,4	6,2	5,8	6,8
Vzdělávání (P)	5,8	1,3	12,4	6,5	2,6	11,7
Zdravotní a sociální péče (Q)	7,3	1,7	15,4	6,8	2,4	12,6
Kulturní, zábavní a rekreační činnosti (R)	1,6	1,4	1,8	1,6	1,4	2,0
Ostatní činnosti (S)	2,2	0,9	4,0	1,9	1,0	3,1
Služby (G až U)	55,0	42,0	73,9	58,8	46,7	74,7

**Struktura zaměstnaných podle postavení v zaměstnání v Ústeckém kraji
– podle CZ-ICSE, v % (zdroj VŠPS 2012, ČSÚ)**

Území	Ústecký kraj			Česká republika		
	celkem	muži	ženy	celkem	muži	ženy
Postavení v zaměstnání						
Zaměstnanci vč. členů produkčních družstev	83,5	80,5	87,7	81,6	77,8	86,6
z toho v průmyslu	37,0	46,4	23,3	32,3	39,9	22,2
z toho ve službách	44,9	32,4	63,1	47,1	35,1	62,8
Zaměstnavatelé	4,3	5,8	2,1	3,4	4,6	1,8
z toho v průmyslu	1,8	2,9	.	1,0	1,7	0,2
z toho ve službách	2,4	2,8	1,9	2,3	2,8	1,6
Pracující na vlastní účet	11,5	13,4	8,9	14,5	17,3	10,6
z toho v průmyslu	3,8	6,1	0,5	4,7	7,7	0,7
z toho ve službách	7,3	6,8	8,1	9,1	8,7	9,7
Pomáhající rodinní příslušníci	0,7	0,2	1,2	0,6	0,3	1,0

**Vzdělanostní struktura zaměstnaných v Ústeckém kraji
– podle ISCED 97, v % (zdroj VŠPS 2012, ČSÚ)**

Území	Ústecký kraj			Česká republika		
	celkem	muži	ženy	celkem	muži	ženy
Dokončené vzdělání						
Základní	7,4	6,3	8,9	4,3	3,3	5,6
Střední bez maturity	42,0	49,4	31,3	37,0	43,4	28,6
Střední s maturitou	36,9	33,3	42,0	37,8	33,3	43,6
Vysokoškolské	13,8	11,0	17,7	20,9	20,0	22,2

Připravil NÚV s využitím dat Českého statistického úřadu.