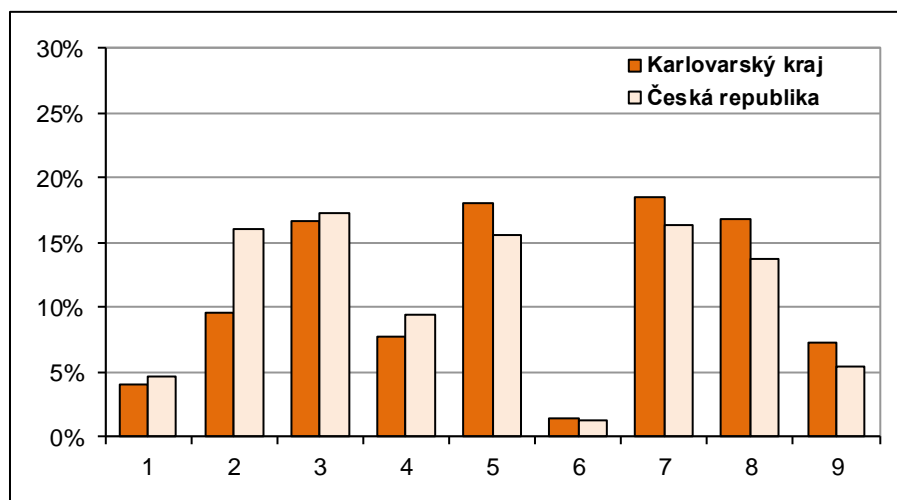




## Zastoupení profesních tříd v Karlovarském kraji - podle CZ-ISCO, v % (zdroj VŠPS 2018, ČSÚ)

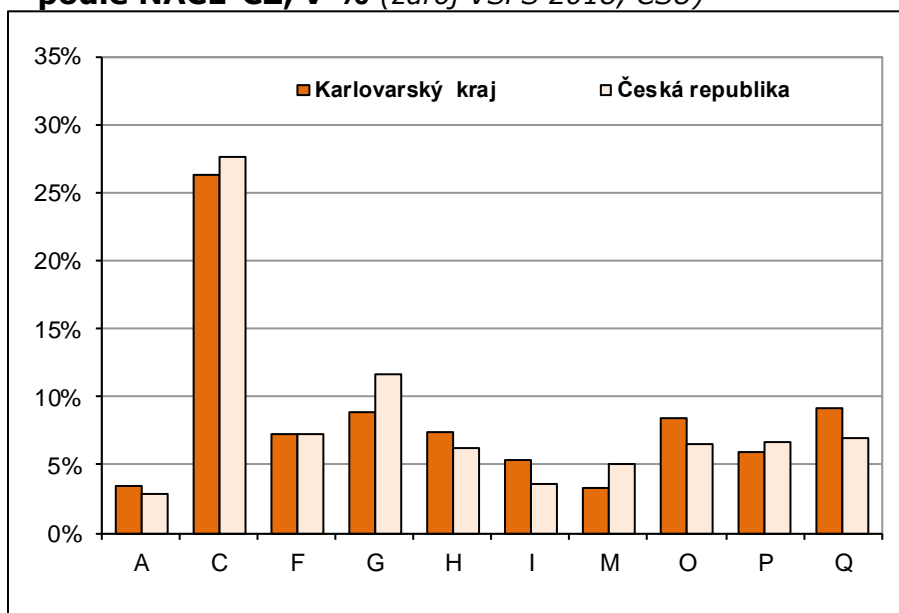


### Vysvětlivky ke grafu

- 1 Zákodárci a řídící pracovníci
- 2 Specialisté
- 3 Techničtí a odborní pracovníci
- 4 Úředníci
- 5 Pracovníci ve službách a prodeji
- 6 Kvalifikovaní pracovníci v zemědělství, lesnictví a rybářství
- 7 Řemeslníci a opraváři
- 8 Obsluha strojů a zařízení, montéři
- 9 Pomocní a nekvalifikovaní pracovníci

Území	Karlovarský kraj			Česká republika		
	celkem	muži	ženy	celkem	muži	ženy
<b>Hlavní třída profesí</b>						
Zákodárci a řídící pracovníci	4,0	4,7	3,2	4,6	6,1	2,8
Specialisté	9,5	6,6	13,1	16,1	13,3	19,6
Techničtí a odborní pracovníci	16,7	15,0	18,7	17,3	17,5	17,0
Úředníci	7,7	4,2	11,9	9,4	3,8	16,5
Pracovníci ve službách a prodeji	18,0	13,1	23,8	15,5	9,8	22,7
Kvalifikovaní pracovníci v zemědělství, lesnictví a rybářství	1,4	1,9	0,8	1,3	1,4	1,0
Řemeslníci a opraváři	18,6	28,9	6,2	16,3	26,3	3,9
Obsluha strojů a zařízení, montéři	16,8	21,0	11,7	13,7	17,6	8,9
Pomocní a nekvalifikovaní pracovníci	7,2	4,3	10,6	5,4	3,7	7,6

## Zaměstnanost ve vybraných odvětvích v Karlovarském kraji – podle NACE-CZ, v % (zdroj VŠPS 2018, ČSÚ)



Vysvětlivky ke grafu

A Zemědělství, lesnictví a rybářství

C Zpracovatelský průmysl

F Stavebnictví

G Velkoobchod a maloob.; opr. mot. Vozidel

H Doprava a skladování

I Ubytování, stravování a pohostinství

M Profesní, vědecké a technické činnosti

O Veřejná správa a obrana; pov. soc. zabezp.

P Vzdělávání

Q Zdravotní a sociální péče

Území	Karlovarský kraj			Česká republika		
	celkem	muži	ženy	celkem	muži	ženy
<b>Odvětví</b>						
<b>Zemědělství, lesnictví a rybářství (A)</b>	<b>3,4</b>	<b>4,8</b>	<b>1,7</b>	<b>2,8</b>	<b>3,6</b>	<b>1,8</b>
Těžba a dobývání (B)	1,9	3,2	.	0,6	1,0	0,1
Zpracovatelský průmysl (C)	26,3	28,3	23,9	27,5	32,5	21,3
Výroba a rozvod elektřiny, plynu, tepla (D)	1,1	1,8	.	1,0	1,4	0,5
Zásob. vodou; činnosti souvis. s odpady (E)	1,7	2,3	1,0	1,1	1,4	0,6
Stavebnictví (F)	7,3	12,7	0,9	7,3	12,0	1,3
<b>Průmysl (vč. stavebnictví) (B až F)</b>	<b>38,4</b>	<b>48,3</b>	<b>26,6</b>	<b>37,5</b>	<b>48,3</b>	<b>23,9</b>
Velkoobchod a maloob.; opr. mot. vozidel (G)	8,9	7,1	11,0	11,6	9,7	14,0
Doprava a skladování (H)	7,4	10,7	3,5	6,2	8,2	3,7
Ubytování, stravování a pohostinství (I)	5,4	3,9	7,2	3,5	2,7	4,6
Informační a komunikační činnosti (J)	0,5	0,8	.	3,2	4,4	1,7
Peněžnictví a pojištnictví (K)	1,2	0,7	1,7	2,2	1,7	2,9
Činnosti v oblasti nemovitostí (L)	0,7	.	1,0	0,9	0,8	0,9
Profesní, vědecké a technické činnosti (M)	3,3	2,9	3,7	5,0	4,5	5,7
Administrativní a podpůrné činnosti (N)	2,4	2,9	1,6	2,5	2,2	2,8
Veřejná správa a obrana; pov. soc. zabezp. (O)	8,4	7,3	9,7	6,5	5,9	7,2
Vzdělávání (P)	5,9	2,6	9,8	6,6	2,5	11,8
Zdravotní a sociální péče (Q)	9,2	3,7	15,6	7,0	2,4	12,7
Kulturní, zábavní a rekreační činnosti (R)	1,8	1,9	1,6	1,8	1,6	2,1
Ostatní činnosti (S)	1,6	0,9	2,5	1,8	1,1	2,8
<b>Služby (G až U)</b>	<b>58,2</b>	<b>46,9</b>	<b>71,7</b>	<b>59,7</b>	<b>48,1</b>	<b>74,3</b>

## Struktura zaměstnaných podle postavení v zaměstnání v Karlovarském kraji – podle CZ-ICSE, v % (zdroj VŠPS 2018, ČSÚ)

Území	Karlovarský kraj			Česká republika		
	celkem	muži	ženy	celkem	muži	ženy
<b>Postavení v zaměstnání</b>						
Zaměstnanci vč. členů produkčních družstev	<b>85,9</b>	83,2	89,0	<b>83,0</b>	79,4	87,6
z toho v průmyslu	34,2	41,6	25,4	32,3	39,8	22,8
z toho ve službách	48,9	37,8	62,1	48,7	37,1	63,3
Zaměstnavatelé	<b>3,6</b>	5,7	1,0	<b>3,1</b>	4,3	1,6
z toho v průmyslu	1,0	1,5	.	0,9	1,5	0,2
z toho ve službách	2,5	4,0	.	2,0	2,5	1,4
Pracující na vlastní účet	<b>10,0</b>	10,9	9,0	<b>13,3</b>	16,1	9,9
z toho v průmyslu	3,2	5,2	0,8	4,1	6,9	0,7
z toho ve službách	6,3	4,9	8,0	8,6	8,3	9,0
Pomáhající rodinní příslušníci	<b>0,4</b>	.	0,8	<b>0,5</b>	0,2	0,9

## Vzdělanostní struktura zaměstnaných v Karlovarském kraji – podle ISCED, v % (zdroj VŠPS 2018, ČSÚ)

Území	Karlovarský kraj			Česká republika		
	celkem	muži	ženy	celkem	muži	ženy
Dokončené vzdělání						
Základní	9,2	9,2	9,2	4,3	3,9	4,8
Střední bez maturity	40,2	47,8	31,1	33,5	39,3	26,3
Střední s maturitou	35,1	30,3	40,8	37,3	33,8	41,7
Vysokoškolské	15,6	12,8	18,9	24,9	23,0	27,3

Připravil NÚV s využitím dat Českého statistického úřadu.