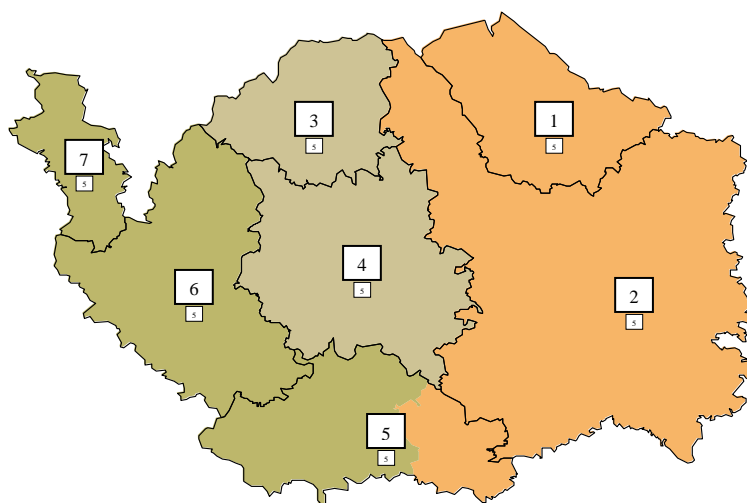


Karlovarský kraj



Vymezení regionů LAU 1 (okresy)

Karlovy Vary
 Sokolov
 Cheb

Obce s rozšířenou působností

1. Ostrov 4. Sokolov 7. Aš
 2. Karlovy Vary 5. Mariánské Lázně
 3. Kraslice 6. Cheb

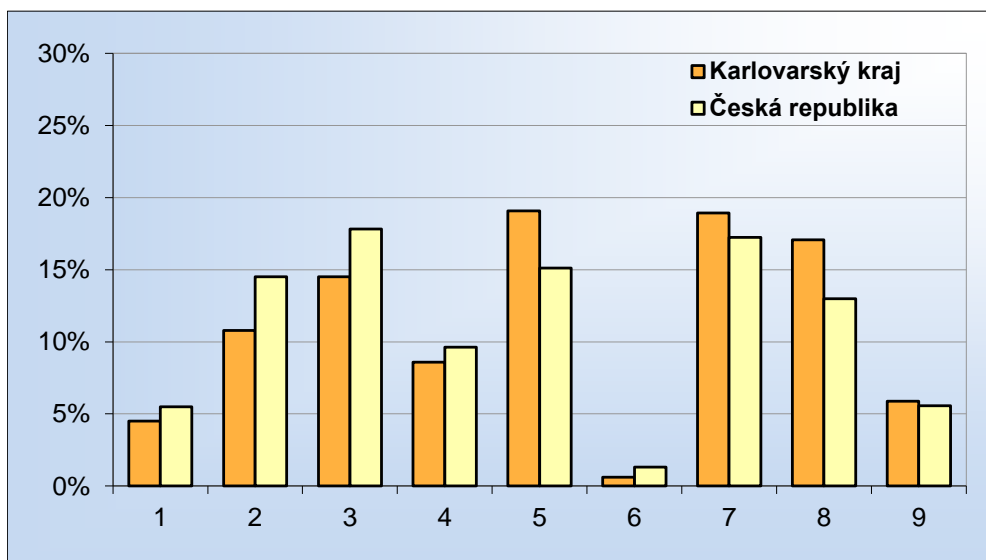
Vybrané základní údaje (rok 2012 a 2013, zdroj ČSÚ)

Ukazatel	Karlovarský kraj	Česká republika
Počet obyvatel k 31.12.2013	300 309	10 512 419
Průměrný věk obyvatel v roce 2013	41,5	41,5
Údaje o ekonomické aktivitě obyvatel ve věku 15-59 let (rok 2013; zdroj VŠPS)		
Podíl ekonomicky aktivních obyvatel (v %)	79,3	77,6
Podíl ekonomicky aktivních mužů (v %)	84,9	84,3
Podíl ekonomicky aktivních žen (v %)	73,6	70,6
Míra nezaměstnanosti (v %)	10,7	7,2
Podíl dlouhodobě nezaměstnaných (v %)	53,5	43,6
Makroekonomické údaje (rok 2012)		
Podíl kraje na tvorbě HDP (v %)	2,0	-
HDP na 1 obyv. (%; průměr ČR = 100; rok 2010)	70,6	100,0

Webová stránka kraje: <http://www.kr-karlovarsky.cz/>

Dlouhodobý záměr vzdělávání a rozvoje výchovně vzdělávací soustavy:
http://www.kvkskoly.cz/manazer/dokumenty/Documents/Dlouhodoby_zamer_KK_2012.pdf

Zastoupení profesních tříd v Karlovarském kraji - podle CZ-ISCO, v % (zdroj VŠPS 2013, ČSÚ)

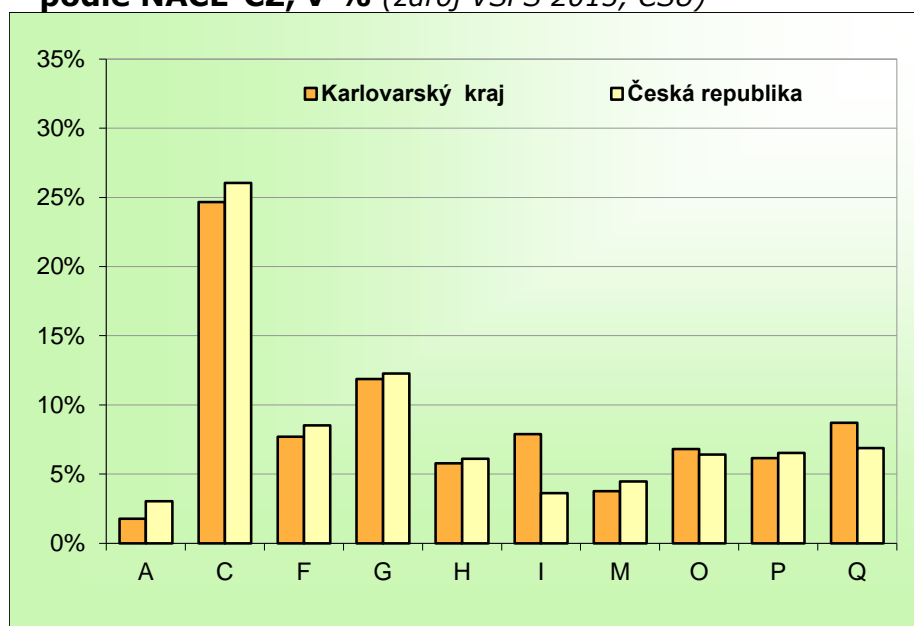


Vysvětlivky ke grafu

- 1 Zákonnodárci a řídící pracovníci
- 2 Specialisté
- 3 Techničtí a odborní pracovníci
- 4 Úředníci
- 5 Pracovníci ve službách a prodeji
- 6 Kvalifikovaní pracovníci v zemědělství, lesnictví a rybářství
- 7 Řemeslníci a opraváři
- 8 Obsluha strojů a zařízení, montéři
- 9 Pomocní a nekvalifikovaní pracovníci

Území	Karlovarský kraj			Česká republika		
	celkem	muži	ženy	celkem	muži	ženy
Hlavní třída profesí						
Zákonnodárci a řídící pracovníci	4,5	5,5	3,2	5,5	7,1	3,4
Specialisté	10,8	8,1	14,2	14,5	11,4	18,5
Techničtí a odborní pracovníci	14,5	13,6	15,6	17,8	18,3	17,2
Úředníci	8,6	3,4	15,2	9,6	3,6	17,4
Pracovníci ve službách a prodeji	19,1	13,4	26,3	15,1	9,1	22,9
Kvalifikovaní pracovníci v zemědělství, lesnictví a rybářství	0,6	0,8	.	1,3	1,5	1,1
Řemeslníci a opraváři	18,9	29,4	5,6	17,2	27,3	4,2
Obsluha strojů a zařízení, montéři	17,1	22,9	9,7	13,0	17,4	7,2
Pomocní a nekvalifikovaní pracovníci	5,9	2,8	9,8	5,6	3,8	7,9

Zaměstnanost ve vybraných odvětvích v Karlovarském kraji – podle NACE-CZ, v % (zdroj VŠPS 2013, ČSÚ)



Vysvětlivky ke grafu

A Zemědělství, lesnictví a rybnářství

C Zpracovatelský průmysl

F Stavebnictví

G Velkoobchod a maloob.; opr. mot. Vozidel

H Doprava a skladování

I Ubytování, stravování a pohostinství

M Profesní, vědecké a technické činnosti

O Veřejná správa a obrana; pov. soc. zabezp.

P Vzdělávání

Q Zdravotní a sociální péče

Území	Karlovarský kraj			Česká republika		
	celkem	muži	ženy	celkem	muži	ženy
Odvětví						
Zemědělství, lesnictví a rybnářství (A)	1,8	2,9	.	3,0	3,8	2,1
Těžba a dobývání (B)	3,6	5,1	1,7	0,8	1,3	0,2
Zpracovatelský průmysl (C)	24,7	27,5	21,0	26,0	30,6	20,1
Výroba a rozvod elektřiny, plynu, tepla (D)	0,7	1,1	.	1,1	1,5	0,5
Zásob. vodou; činnosti souvis. s odpady (E)	1,6	2,4	.	1,0	1,4	0,5
Stavebnictví (F)	7,7	13,1	0,9	8,5	13,8	1,6
Průmysl (vč. stavebnictví) (B až F)	38,3	49,2	24,5	37,5	48,7	22,9
Velkoobchod a maloob.; opr. mot. vozidel (G)	11,9	11,0	13,0	12,3	9,8	15,5
Doprava a skladování (H)	5,8	7,8	3,2	6,1	8,0	3,7
Ubytování, stravování a pohostinství (I)	7,9	5,9	10,4	3,6	2,6	4,9
Informační a komunikační činnosti (J)	0,6	0,8	.	2,8	3,8	1,5
Peněžnictví a pojišťovnictví (K)	1,4	0,8	2,1	2,8	2,2	3,6
Činnosti v oblasti nemovitostí (L)	1,1	1,1	1,1	1,0	0,9	1,1
Profesní, vědecké a technické činnosti (M)	3,8	3,4	4,2	4,5	3,9	5,2
Administrativní a podpůrné činnosti (N)	2,2	1,9	2,5	2,6	2,6	2,7
Veřejná správa a obrana; pov. soc. zabezp. (O)	6,8	6,9	6,6	6,4	6,0	6,9
Vzdělávání (P)	6,2	3,0	10,1	6,5	2,7	11,6
Zdravotní a sociální péče (Q)	8,7	3,0	15,9	6,9	2,4	12,7
Kulturní, zábavní a rekreační činnosti (R)	1,5	1,5	1,5	1,6	1,4	1,9
Ostatní činnosti (S)	1,5	.	2,9	1,9	1,0	3,0
Služby (G až U)	59,9	47,9	75,1	59,5	47,5	75,0

Struktura zaměstnaných podle postavení v zaměstnání v Karlovarském kraji – podle CZ-ICSE, v % (zdroj VŠPS 2013, ČSÚ)

Území	Karlovarský kraj			Česká republika		
	celkem	muži	ženy	celkem	muži	ženy
Postavení v zaměstnání						
Zaměstnanci vč. členů produkčních družstev	83,9	80,9	87,7	82,1	78,8	86,5
z toho v průmyslu	34,8	43,4	24,0	31,8	39,6	21,6
z toho ve službách	47,7	35,3	63,5	48,0	36,4	63,2
Zaměstnavatelé	4,2	5,3	2,7	3,4	4,5	1,9
z toho v průmyslu	1,0	1,6	.	1,0	1,6	0,2
z toho ve službách	3,1	3,6	2,4	2,2	2,7	1,6
Pracující na vlastní účet	11,2	13,5	8,3	13,6	16,3	10,0
z toho v průmyslu	2,4	4,2	.	4,4	7,3	0,6
z toho ve službách	8,5	8,7	8,2	8,6	8,2	9,2
Pomáhající rodinní příslušníci	0,7	.	1,3	0,9	0,5	1,6

Vzdělanostní struktura zaměstnaných v Karlovarském kraji – podle ISCED 97, v % (zdroj VŠPS 2013, ČSÚ)

Území	Karlovarský kraj			Česká republika		
	celkem	muži	ženy	celkem	muži	ženy
Dokončené vzdělání						
Základní	9,3	7,7	11,3	4,2	3,5	5,1
Střední bez maturity	41,2	49,5	30,7	36,3	42,6	28,0
Střední s maturitou	36,6	30,4	44,5	37,2	32,7	43,1
Vysokoškolské	12,8	12,3	13,5	22,3	21,2	23,8

Připravil NÚV s využitím dat Českého statistického úřadu.