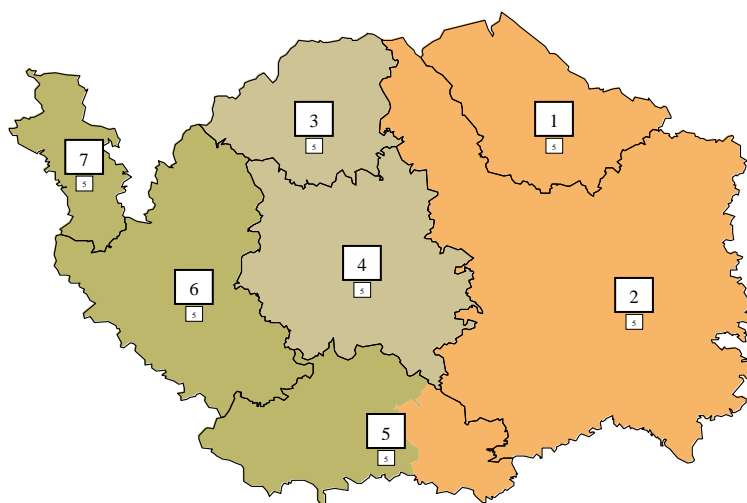


## Karlovarský kraj



### Vymezení regionů LAU 1 (okresy)

Karlovy Vary
  Sokolov
  Cheb

### Obce s rozšířenou působností

1. Ostrov                      4. Sokolov                      7. Aš  
 2. Karlovy Vary            5. Mariánské Lázně  
 3. Kraslice                    6. Cheb

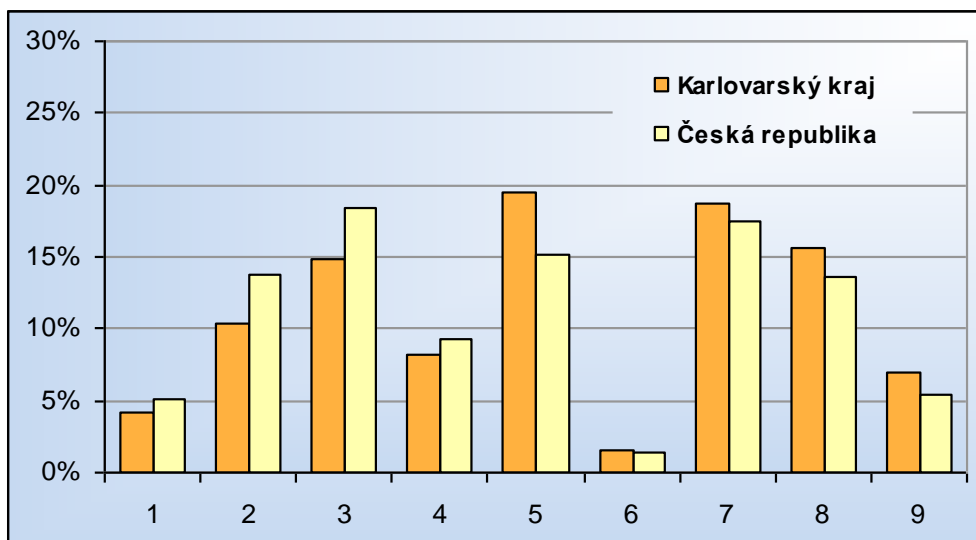
### Vybrané základní údaje (rok 2011 a 2012, zdroj ČSÚ)

Ukazatel	Karlovarský kraj	Česká republika
Počet obyvatel k 31.12.2012	301 726	10 516 125
Průměrný věk obyvatel v roce 2012	41,2	41,3
<b>Údaje o ekonomické aktivitě obyvatel ve věku 15-59 let (rok 2012; zdroj VŠPS)</b>		
Podíl ekonomicky aktivních obyvatel (v %)	77,4	76,5
Podíl ekonomicky aktivních mužů (v %)	84,5	83,6
Podíl ekonomicky aktivních žen (v %)	70,0	69,1
Míra nezaměstnanosti (v %)	11,0	7,2
Podíl dlouhodobě nezaměstnaných (v %)	49,2	43,5
<b>Makroekonomické údaje (rok 2011)</b>		
Podíl kraje na tvorbě HDP (v %)	2,0	-
HDP na 1 obyv. (%; průměr ČR = 100; rok 2010)	70,8	100,0

Webová stránka kraje: <http://www.kr-karlovarsky.cz/>

Dlouhodobý záměr vzdělávání a rozvoje výchovně vzdělávací soustavy:  
[http://www.kr-karlovarsky.cz/nr/rdonlyres/f4cef3a9-1487-45e9-817a-9ef7d54b55e3/0/skol\\_dzkk12.pdf](http://www.kr-karlovarsky.cz/nr/rdonlyres/f4cef3a9-1487-45e9-817a-9ef7d54b55e3/0/skol_dzkk12.pdf)

## Zastoupení profesních tříd v Karlovarském kraji - podle CZ-ISCO, v % (zdroj VŠPS 2012, ČSÚ)

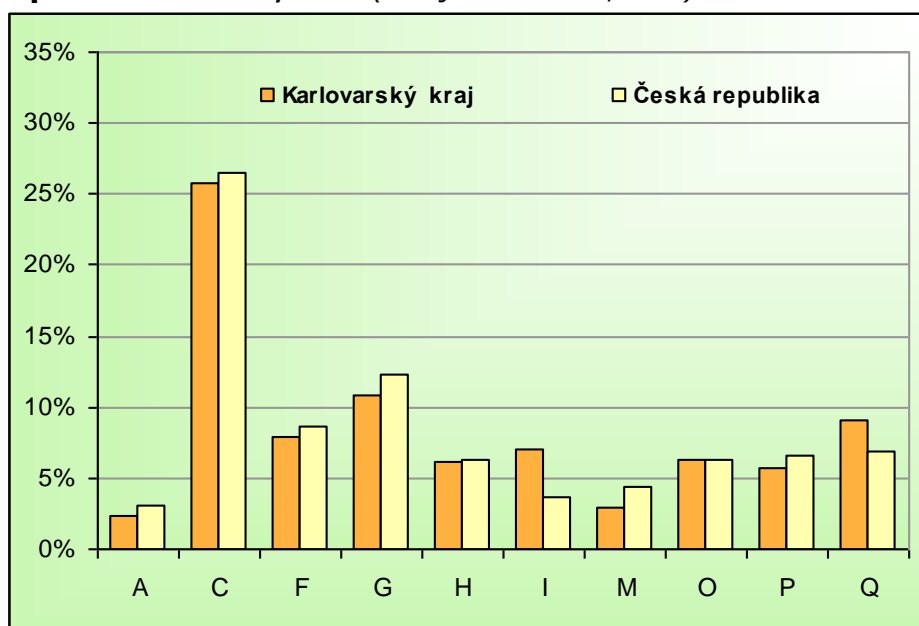


### Vysvětlivky ke grafu

- 1 Zákodárci a řídící pracovníci
- 2 Specialisté
- 3 Techničtí a odborní pracovníci
- 4 Úředníci
- 5 Pracovníci ve službách a prodeji
- 6 Kvalifikovaní pracovníci v zemědělství, lesnictví a rybářství
- 7 Řemeslníci a opraváři
- 8 Obsluha strojů a zařízení, montéři
- 9 Pomocní a nekvalifikovaní pracovníci

Území	Karlovarský kraj			Česká republika		
	celkem	muži	ženy	celkem	muži	ženy
<b>Hlavní třída profesí</b>						
Zákodárci a řídící pracovníci	4,2	5,0	3,1	5,1	6,7	3,1
Specialisté	10,4	6,6	15,3	13,8	10,8	17,8
Techničtí a odborní pracovníci	14,8	14,5	15,3	18,3	18,3	18,4
Úředníci	8,2	3,9	13,9	9,3	3,6	16,8
Pracovníci ve službách a prodeji	19,4	16,3	23,4	15,2	9,3	22,9
Kvalifikovaní pracovníci v zemědělství, lesnictví a rybářství	1,6	1,5	1,7	1,4	1,5	1,1
Řemeslníci a opraváři	18,7	28,3	6,3	17,5	27,6	4,2
Obsluha strojů a zařízení, montéři	15,7	20,7	9,1	13,6	18,1	7,7
Pomocní a nekvalifikovaní pracovníci	6,9	3,1	11,8	5,3	3,5	7,8

## Zaměstnanost ve vybraných odvětvích v Karlovarském kraji – podle NACE-CZ, v % (zdroj VŠPS 2012, ČSÚ)



Vysvětlivky ke grafu

A Zemědělství, lesnictví a rybnářství

C Zpracovatelský průmysl

F Stavebnictví

G Velkoobchod a maloob.; opr. mot. Vozidel

H Doprava a skladování

I Ubytování, stravování a pohostinství

M Profesionální, vědecké a technické činnosti

O Veřejná správa a obrana; pov. soc. zabezp.

P Vzdělávání

Q Zdravotní a sociální péče

Území	Karlovarský kraj			Česká republika		
	celkem	muži	ženy	celkem	muži	ženy
<b>Odvětví</b>						
<b>Zemědělství, lesnictví a rybnářství (A)</b>	<b>2,4</b>	<b>3,2</b>	<b>1,3</b>	<b>3,1</b>	<b>3,9</b>	<b>1,9</b>
Těžba a dobývání (B)	3,3	4,9	1,1	0,9	1,4	0,2
Zpracovatelský průmysl (C)	25,8	27,5	23,5	26,6	31,0	20,7
Výroba a rozvod elektřiny, plynu, tepla (D)	0,9	1,5	.	1,0	1,5	0,4
Zásob. vodou; činnosti souvis. s odpady (E)	1,2	1,6	.	0,9	1,3	0,5
Stavebnictví (F)	7,9	13,4	.	8,7	14,1	1,6
<b>Průmysl (vč. stavebnictví) (B až F)</b>	<b>39,0</b>	<b>48,9</b>	<b>26,2</b>	<b>38,1</b>	<b>49,4</b>	<b>23,3</b>
Velkoobchod a maloob.; opr. mot. vozidel (G)	10,8	9,2	12,8	12,3	10,0	15,3
Doprava a skladování (H)	6,2	8,7	2,8	6,3	8,3	3,7
Ubytování, stravování a pohostinství (I)	7,1	6,1	8,4	3,6	2,6	4,9
Informační a komunikační činnosti (J)	0,9	0,8	1,1	2,6	3,3	1,6
Peněžnictví a pojišťovnictví (K)	1,6	1,4	1,8	2,8	2,2	3,6
Činnosti v oblasti nemovitostí (L)	1,1	1,3	0,9	0,9	0,8	1,1
Profesionální, vědecké a technické činnosti (M)	3,0	2,8	3,2	4,3	3,9	5,0
Administrativní a podpůrné činnosti (N)	2,4	2,7	2,0	2,4	2,3	2,5
Veřejná správa a obrana; pov. soc. zabezp. (O)	6,3	5,9	6,7	6,2	5,8	6,8
Vzdělávání (P)	5,8	2,6	9,8	6,5	2,6	11,7
Zdravotní a sociální péče (Q)	9,1	3,9	15,7	6,8	2,4	12,6
Kulturní, zábavní a rekreační činnosti (R)	2,2	2,0	2,4	1,6	1,4	2,0
Ostatní činnosti (S)	2,1	.	4,5	1,9	1,0	3,1
<b>Služby (G až U)</b>	<b>58,6</b>	<b>47,9</b>	<b>72,5</b>	<b>58,8</b>	<b>46,7</b>	<b>74,7</b>

**Struktura zaměstnaných podle postavení v zaměstnání v Karlovarském kraji – podle CZ-ICSE, v % (zdroj VŠPS 2012, ČSÚ)**

Území	Karlovarský kraj			Česká republika		
	celkem	muži	ženy	celkem	muži	ženy
<b>Postavení v zaměstnání</b>						
Zaměstnanci vč. členů produkčních družstev	<b>82,1</b>	78,2	87,1	<b>81,6</b>	77,8	86,6
z toho v průmyslu	33,9	40,5	25,4	32,3	39,9	22,2
z toho ve službách	46,3	35,1	60,8	47,1	35,1	62,8
Zaměstnavatelé	<b>4,4</b>	5,6	2,8	<b>3,4</b>	4,6	1,8
z toho v průmyslu	1,4	2,0	.	1,0	1,7	0,2
z toho ve službách	2,9	3,5	2,2	2,3	2,8	1,6
Pracující na vlastní účet	<b>13,1</b>	16,2	9,0	<b>14,5</b>	17,3	10,6
z toho v průmyslu	3,7	6,4	.	4,7	7,7	0,7
z toho ve službách	8,9	9,2	8,5	9,1	8,7	9,7
Pomáhající rodinní příslušníci	<b>0,5</b>	.	1,1	<b>0,6</b>	0,3	1,0

**Vzdělanostní struktura zaměstnaných v Karlovarském kraji – podle ISCED 97, v % (zdroj VŠPS 2012, ČSÚ)**

Území	Karlovarský kraj			Česká republika		
	celkem	muži	ženy	celkem	muži	ženy
<b>Dokončené vzdělání</b>						
Základní	8,0	6,0	10,5	4,3	3,3	5,6
Střední bez maturity	41,4	49,2	31,3	37,0	43,4	28,6
Střední s maturitou	37,4	33,1	43,0	37,8	33,3	43,6
Vysokoškolské	13,2	11,7	15,2	20,9	20,0	22,2

Připravil NÚV s využitím dat Českého statistického úřadu.