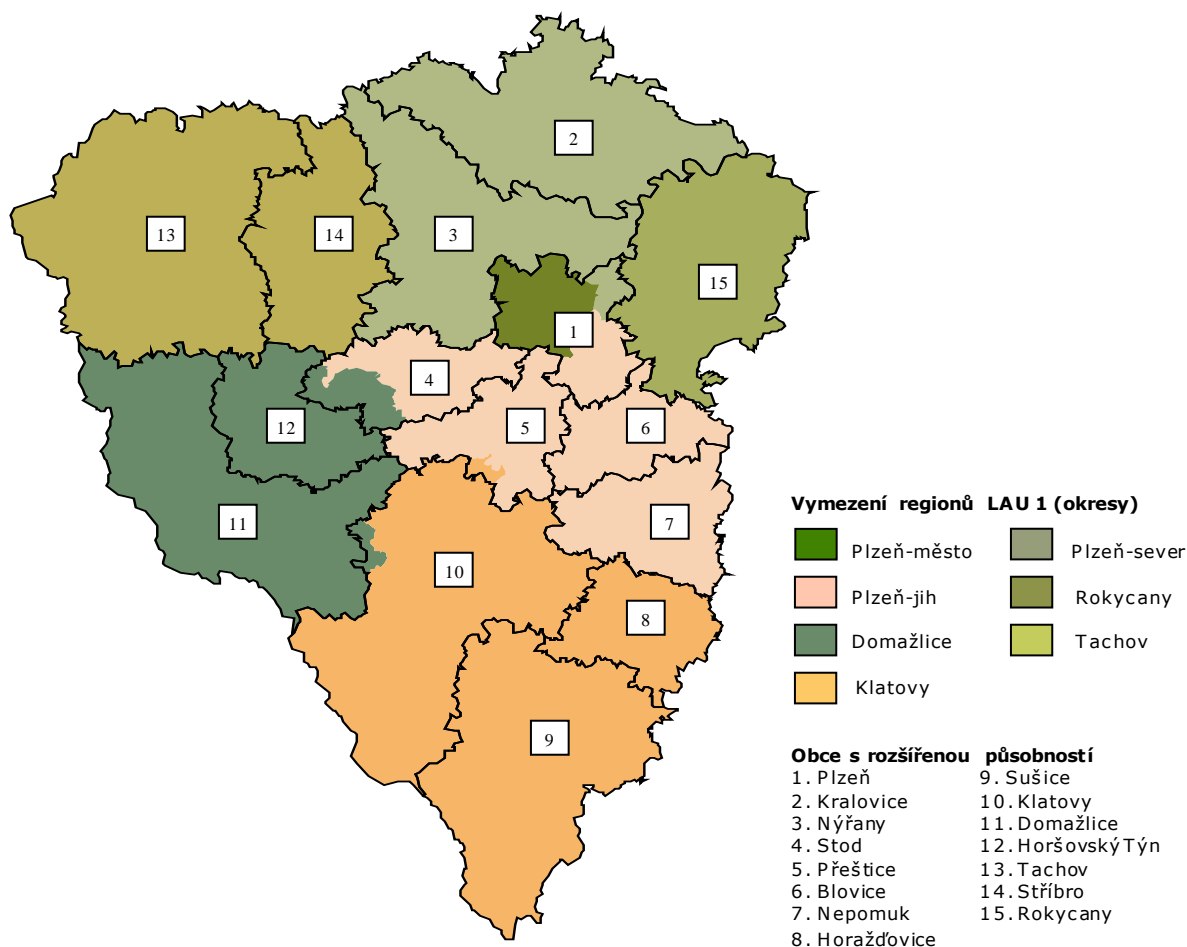


Plzeňský kraj



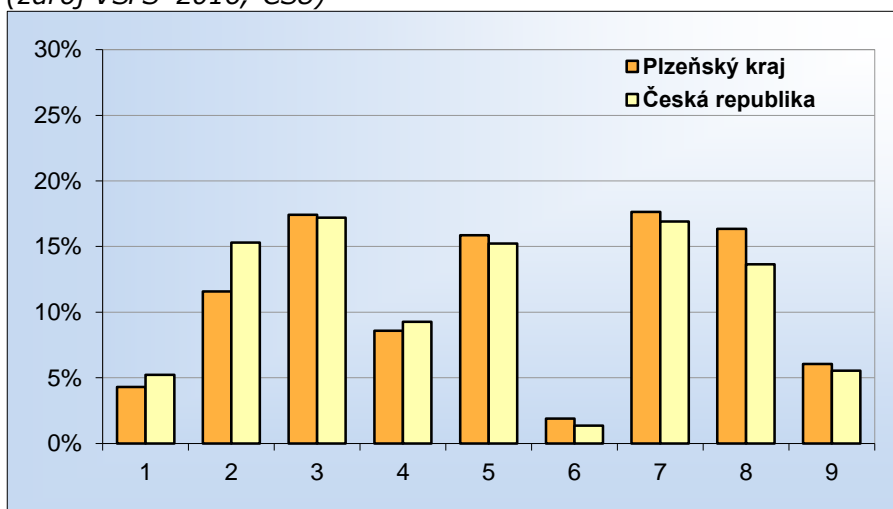
Vybrané základní údaje (rok 2015 a 2016, zdroj ČSÚ)

| Ukazatel | Plzeňský kraj | Česká republika |
|--|---------------|-----------------|
| Počet obyvatel k 31.12.2016 | 578 629 | 10 578 820 |
| Průměrný věk obyvatel v roce 2016 | 41,8 | 42,0 |
| Údaje o ekonomické aktivitě obyvatel ve věku 15-59 let (rok 2016; zdroj VŠPS) | | |
| Podíl ekonomicky aktivních obyvatel (v %) | 80,3 | 79,1 |
| Podíl ekonomicky aktivních mužů (v %) | 87,0 | 85,2 |
| Podíl ekonomicky aktivních žen (v %) | 73,3 | 72,7 |
| Míra nezaměstnanosti (v %) | 3,6 | 4,1 |
| Podíl dlouhodobě nezaměstnaných (v %) | 45,8 | 41,6 |
| Makroekonomické údaje (rok 2015) | | |
| Podíl kraje na tvorbě HDP (v %) | 5,1 | - |
| HDP na 1 obyv. (%; průměr ČR = 100) | 93,6 | 100,0 |

Webová stránka kraje: <http://www.plzensky-kraj.cz/>

Dlouhodobý záměr vzdělávání a rozvoje výchovně vzdělávací soustavy:
<http://www.plzensky-kraj.cz/cs/clanek/dlouhodoby-zamer-vzdelavani-a-rozvoje-vzdelavaci-soustavy-plzenskeho-kraje-2016-2020>

Zastoupení profesních tříd v Plzeňském kraji - podle CZ-ISCO, v % (zdroj VŠPS 2016, ČSÚ)

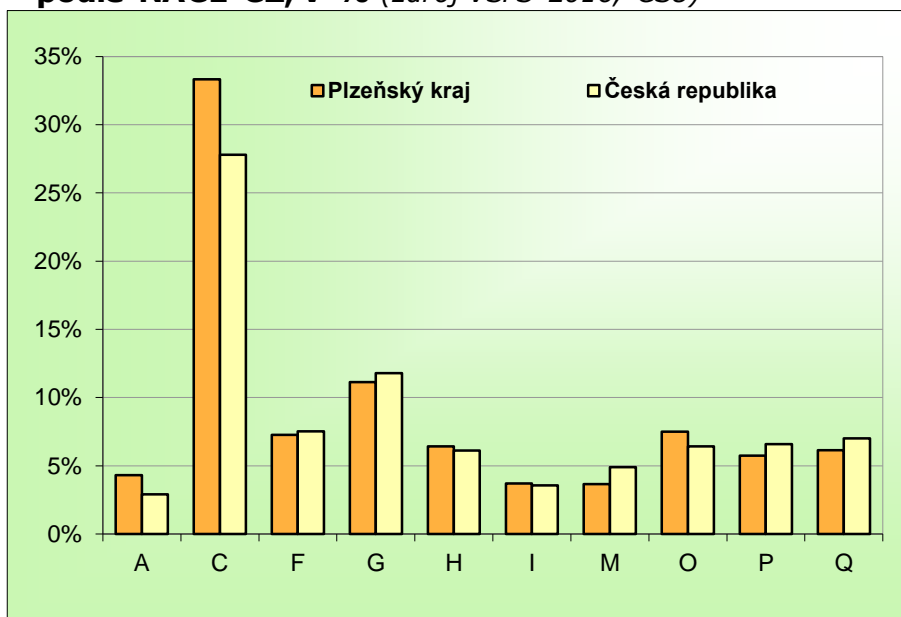


Vysvětlivky ke grafu

- 1 Zákodárci a řídicí pracovníci
- 2 Specialisté
- 3 Techničtí a odborní pracovníci
- 4 Úředníci
- 5 Pracovníci ve službách a prodeji
- 6 Kvalifikovaní pracovníci v zemědělství, lesnictví a rybářství
- 7 Řemeslníci a opraváři
- 8 Obsluha strojů a zařízení, montéři
- 9 Pomocní a nekvalifikovaní pracovníci

| Území | Plzeňský kraj | | | Česká republika | | |
|---|---------------|------|------|-----------------|------|------|
| | celkem | muži | ženy | celkem | muži | ženy |
| Hlavní třída profesí | | | | | | |
| Zákodárci a řídicí pracovníci | 4,3 | 5,5 | 2,8 | 5,2 | 7,0 | 3,0 |
| Specialisté | 11,6 | 9,2 | 14,7 | 15,3 | 12,7 | 18,7 |
| Techničtí a odborní pracovníci | 17,4 | 17,7 | 17,1 | 17,2 | 17,0 | 17,4 |
| Úředníci | 8,6 | 3,2 | 15,6 | 9,3 | 3,5 | 16,7 |
| Pracovníci ve službách a prodeji | 15,9 | 9,7 | 23,9 | 15,2 | 9,4 | 22,6 |
| Kvalifikovaní pracovníci v zemědělství, lesnictví a rybářství | 1,9 | 2,3 | 1,4 | 1,4 | 1,6 | 1,0 |
| Řemeslníci a opraváři | 17,6 | 28,5 | 3,5 | 16,9 | 26,9 | 4,1 |
| Obsluha strojů a zařízení, montéři | 16,4 | 20,1 | 11,5 | 13,7 | 18,0 | 8,1 |
| Pomocní a nekvalifikovaní pracovníci | 6,0 | 3,4 | 9,5 | 5,5 | 3,4 | 8,2 |

Zaměstnanost ve vybraných odvětvích v Plzeňském kraji – podle NACE-CZ, v % (zdroj VŠPS 2016, ČSÚ)



Vysvětlivky ke grafu

A Zemědělství, lesnictví a rybářství

C Zpracovatelský průmysl

F Stavebnictví

G Velkoobchod a maloob.; opr. mot. Vozidel

H Doprava a skladování

I Ubytování, stravování a pohostinství

M Profesní, vědecké a technické činnosti

O Veřejná správa a obrana; pov. soc. zabezp.

P Vzdělávání

Q Zdravotní a sociální péče

| Území | Plzeňský kraj | | | Česká republika | | |
|--|---------------|-------------|-------------|-----------------|-------------|-------------|
| | celkem | muži | ženy | celkem | muži | ženy |
| Odvětví | | | | | | |
| Zemědělství, lesnictví a rybářství (A) | 4,3 | 5,6 | 2,6 | 2,9 | 3,8 | 1,7 |
| Těžba a dobývání (B) | 0,4 | 0,7 | . | 0,8 | 1,2 | 0,2 |
| Zpracovatelský průmysl (C) | 33,3 | 38,4 | 26,6 | 27,8 | 32,8 | 21,5 |
| Výroba a rozvod elektřiny, plynu, tepla (D) | 0,7 | 0,7 | 0,7 | 1,0 | 1,4 | 0,5 |
| Zásob. vodou; činnosti souvis. s odpady (E) | 1,1 | 1,2 | 0,9 | 1,0 | 1,3 | 0,5 |
| Stavebnictví (F) | 7,3 | 11,7 | 1,6 | 7,5 | 12,3 | 1,5 |
| Průmysl (vč. stavebnictví) (B až F) | 42,8 | 52,7 | 29,9 | 38,1 | 49,0 | 24,1 |
| Velkoobchod a maloob.; opr. mot. vozidel (G) | 11,1 | 8,6 | 14,4 | 11,8 | 9,5 | 14,7 |
| Doprava a skladování (H) | 6,4 | 8,1 | 4,3 | 6,1 | 8,1 | 3,6 |
| Ubytování, stravování a pohostinství (I) | 3,7 | 2,9 | 4,7 | 3,6 | 2,8 | 4,5 |
| Informační a komunikační činnosti (J) | 1,3 | 1,8 | 0,6 | 2,9 | 3,9 | 1,6 |
| Peněžnictví a pojišťovnictví (K) | 1,1 | 0,8 | 1,4 | 2,3 | 1,6 | 3,2 |
| Činnosti v oblasti nemovitostí (L) | 0,6 | 0,8 | 0,5 | 0,8 | 0,7 | 0,9 |
| Profesní, vědecké a technické činnosti (M) | 3,7 | 3,5 | 3,9 | 4,9 | 4,4 | 5,5 |
| Administrativní a podpůrné činnosti (N) | 2,0 | 2,1 | 1,9 | 2,5 | 2,4 | 2,6 |
| Veřejná správa a obrana; pov. soc. zabezp. (O) | 7,5 | 6,4 | 8,9 | 6,4 | 5,7 | 7,3 |
| Vzdělávání (P) | 5,8 | 1,9 | 10,8 | 6,6 | 2,7 | 11,5 |
| Zdravotní a sociální péče (Q) | 6,2 | 2,5 | 10,9 | 7,0 | 2,6 | 12,6 |
| Kulturní, zábavní a rekreační činnosti (R) | 1,5 | 1,4 | 1,6 | 1,8 | 1,6 | 2,1 |
| Ostatní činnosti (S) | 1,3 | 0,4 | 2,5 | 1,7 | 0,9 | 2,7 |
| Služby (G až U) | 52,9 | 41,7 | 67,5 | 59,0 | 47,1 | 74,1 |

**Struktura zaměstnaných podle postavení v zaměstnání v Plzeňském kraji
– podle CZ-ICSE, v % (zdroj VŠPS 2016, ČSÚ)**

| Území | Plzeňský kraj | | | Česká republika | | |
|--|---------------|-------|------|-----------------|-------|------|
| | celkem | muži | ženy | celkem | muži | ženy |
| Postavení v zaměstnání | | | | | | |
| Zaměstnanci vč. členů produkčních družstev | 85,3 | 150,8 | 89,8 | 82,8 | 148,0 | 86,8 |
| z toho v průmyslu | 38,6 | 68,3 | 29,3 | 32,8 | 58,7 | 23,2 |
| z toho ve službách | 43,4 | 76,7 | 58,1 | 47,9 | 85,5 | 62,2 |
| Zaměstnavatelé | 2,7 | 3,9 | 1,1 | 3,1 | 4,3 | 1,6 |
| z toho v průmyslu | 0,7 | 1,2 | 1,1 | 1,1 | 1,7 | 0,2 |
| z toho ve službách | 1,8 | 2,5 | 1,0 | 2,0 | 2,5 | 1,4 |
| Pracující na vlastní účet | 11,4 | 13,9 | 8,2 | 13,5 | 15,7 | 10,7 |
| z toho v průmyslu | 3,3 | 5,5 | 0,5 | 4,0 | 6,8 | 0,6 |
| z toho ve službách | 7,3 | 7,1 | 7,6 | 8,8 | 8,0 | 9,9 |
| Pomáhající rodinní příslušníci | 0,7 | 0,4 | 1,0 | 0,5 | 0,2 | 0,9 |

**Vzdělanostní struktura zaměstnaných v Plzeňském kraji
– podle ISCED, v % (zdroj VŠPS 2016, ČSÚ)**

| Území | Plzeňský kraj | | | Česká republika | | |
|---------------------------|---------------|------|------|-----------------|------|------|
| | celkem | muži | ženy | celkem | muži | ženy |
| Dokončené vzdělání | | | | | | |
| Základní | 4,8 | 4,0 | 5,9 | 4,1 | 3,6 | 4,7 |
| Střední bez maturity | 37,1 | 42,4 | 30,1 | 35,1 | 40,6 | 28,0 |
| Střední s maturitou | 37,8 | 35,7 | 40,7 | 36,9 | 33,2 | 41,6 |
| Vysokoškolské | 20,2 | 17,8 | 23,4 | 23,9 | 22,6 | 25,6 |

Připravil NÚV s využitím dat Českého statistického úřadu.