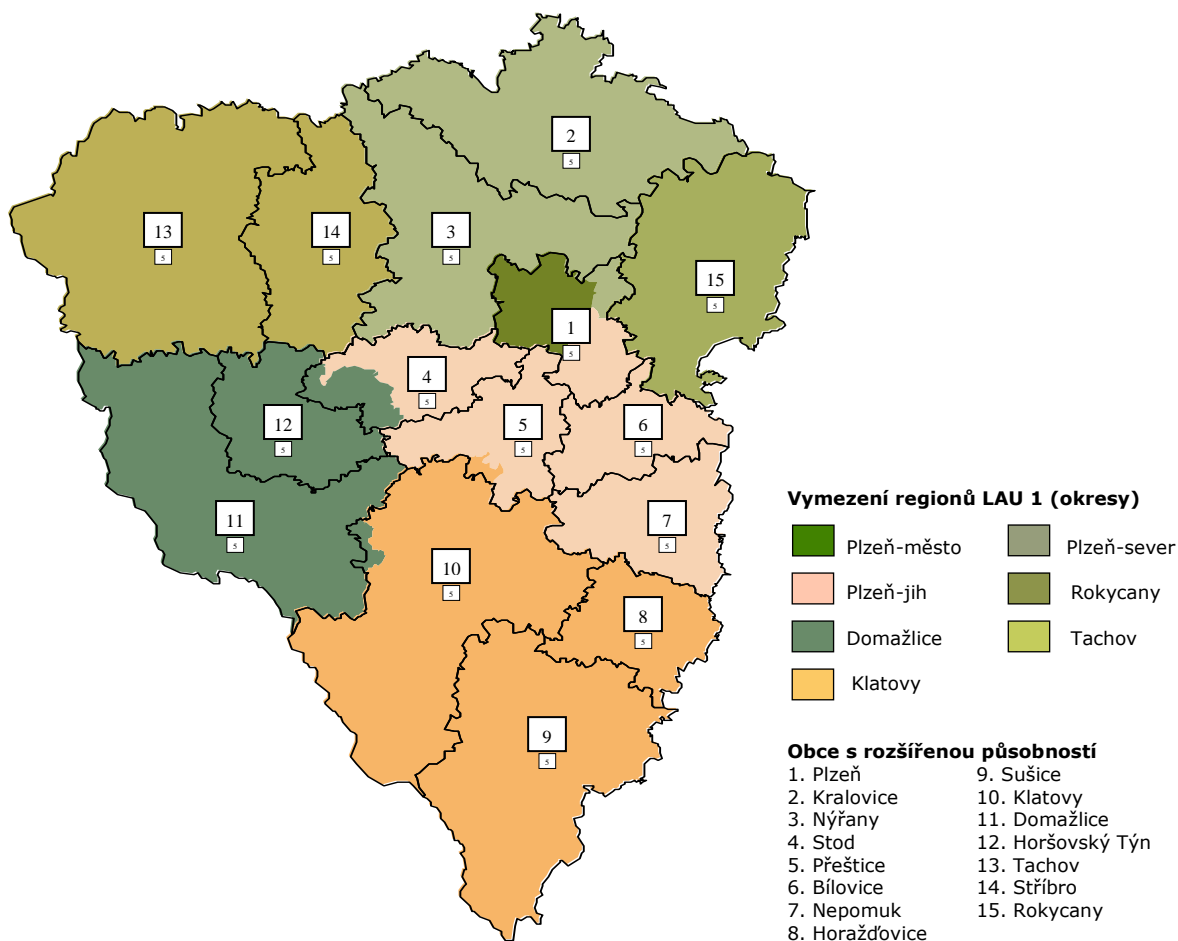


Plzeňský kraj



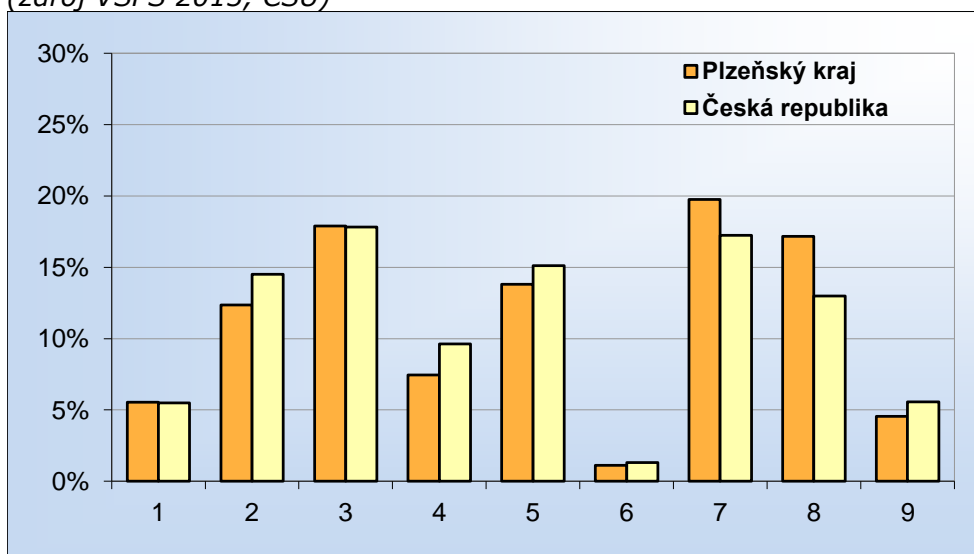
Vybrané základní údaje (rok 2012 a 2013, zdroj ČSÚ)

Ukazatel	Plzeňský kraj	Česká republika
Počet obyvatel k 31.12.2013	573 469	10 512 419
Průměrný věk obyvatel v roce 2013	41,9	41,5
Údaje o ekonomické aktivitě obyvatel ve věku 15-59 let (rok 2013; zdroj VŠPS)		
Podíl ekonomicky aktivních obyvatel (v %)	79,6	77,6
Podíl ekonomicky aktivních mužů (v %)	85,7	84,3
Podíl ekonomicky aktivních žen (v %)	73,2	70,6
Míra nezaměstnanosti (v %)	5,3	7,2
Podíl dlouhodobě nezaměstnaných (v %)	49,9	43,6
Makroekonomické údaje (rok 2012)		
Podíl kraje na tvorbě HDP (v %)	4,8	-
HDP na 1 obyv. (%; průměr ČR = 100; rok 2010)	89,1	100,0

Webová stránka kraje: <http://www.kr-plzensky.cz/>

Dlouhodobý záměr vzdělávání a rozvoje výchovně vzdělávací soustavy:
<http://www.plzensky-kraj.cz/cs/clanek/dlouhodoby-zamer-vzdelavani-a-rozvoje-vzdelavaci-soustavy-plzenskeho-kraje-2012>

Zastoupení profesních tříd v Plzeňském kraji - podle CZ-ISCO, v % (zdroj VŠPS 2013, ČSÚ)

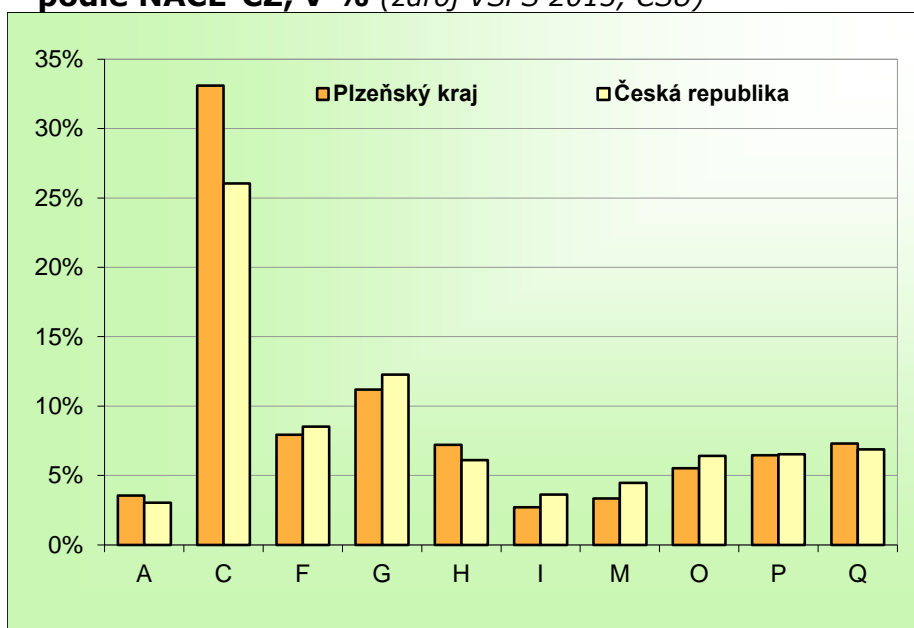


Vysvětlivky ke grafu

- 1 Zákodárci a řídící pracovníci
- 2 Specialisté
- 3 Techničtí a odborní pracovníci
- 4 Úředníci
- 5 Pracovníci ve službách a prodeji
- 6 Kvalifikovaní pracovníci v zemědělství, lesnictví a rybářství
- 7 Řemeslníci a opraváři
- 8 Obsluha strojů a zařízení, montéři
- 9 Pomocní a nekvalifikovaní pracovníci

Území	Plzeňský kraj			Česká republika		
	celkem	muži	ženy	celkem	muži	ženy
Hlavní třída profesí						
Zákodárci a řídící pracovníci	5,5	6,9	3,7	5,5	7,1	3,4
Specialisté	12,4	8,7	17,2	14,5	11,4	18,5
Techničtí a odborní pracovníci	17,9	17,4	18,5	17,8	18,3	17,2
Úředníci	7,5	2,3	14,2	9,6	3,6	17,4
Pracovníci ve službách a prodeji	13,8	8,0	21,5	15,1	9,1	22,9
Kvalifikovaní pracovníci v zemědělství, lesnictví a rybářství	1,1	1,3	0,9	1,3	1,5	1,1
Řemeslníci a opraváři	19,7	30,2	6,0	17,2	27,3	4,2
Obsluha strojů a zařízení, montéři	17,2	22,4	10,3	13,0	17,4	7,2
Pomocní a nekvalifikovaní pracovníci	4,6	2,2	7,7	5,6	3,8	7,9

Zaměstnanost ve vybraných odvětvích v Plzeňském kraji – podle NACE-CZ, v % (zdroj VŠPS 2013, ČSÚ)



Vysvětlivky ke grafu

A Zemědělství, lesnictví a rybnářství

C Zpracovatelský průmysl

F Stavebnictví

G Velkoobchod a maloob.; opr. mot. Vozidel

H Doprava a skladování

I Ubytování, stravování a pohostinství

M Profesní, vědecké a technické činnosti

O Veřejná správa a obrana; pov. soc. zabezp.

P Vzdělávání

Q Zdravotní a sociální péče

Území	Plzeňský kraj			Česká republika		
	celkem	muži	ženy	celkem	muži	ženy
Odvětví						
Zemědělství, lesnictví a rybnářství (A)	3,5	4,5	2,3	3,0	3,8	2,1
Těžba a dobývání (B)	0,4	0,7	.	0,8	1,3	0,2
Zpracovatelský průmysl (C)	33,1	38,1	26,6	26,0	30,6	20,1
Výroba a rozvod elektřiny, plynu, tepla (D)	1,2	1,4	1,1	1,1	1,5	0,5
Zásob. vodou; činnosti souvis. s odpady (E)	1,1	1,7	.	1,0	1,4	0,5
Stavebnictví (F)	7,9	12,9	1,5	8,5	13,8	1,6
Průmysl (vč. stavebnictví) (B až F)	43,8	54,7	29,5	37,5	48,7	22,9
Velkoobchod a maloob.; opr. mot. vozidel (G)	11,2	8,7	14,5	12,3	9,8	15,5
Doprava a skladování (H)	7,2	9,6	4,0	6,1	8,0	3,7
Ubytování, stravování a pohostinství (I)	2,7	2,0	3,6	3,6	2,6	4,9
Informační a komunikační činnosti (J)	1,4	2,0	0,7	2,8	3,8	1,5
Peněžnictví a pojišťovnictví (K)	2,0	1,6	2,6	2,8	2,2	3,6
Činnosti v oblasti nemovitostí (L)	0,4	0,4	.	1,0	0,9	1,1
Profesní, vědecké a technické činnosti (M)	3,3	2,6	4,3	4,5	3,9	5,2
Administrativní a podpůrné činnosti (N)	1,8	1,9	1,6	2,6	2,6	2,7
Veřejná správa a obrana; pov. soc. zabezp. (O)	5,5	5,0	6,3	6,4	6,0	6,9
Vzdělávání (P)	6,5	2,5	11,8	6,5	2,7	11,6
Zdravotní a sociální péče (Q)	7,3	2,7	13,4	6,9	2,4	12,7
Kulturní, zábavní a rekreační činnosti (R)	1,2	0,9	1,6	1,6	1,4	1,9
Ostatní činnosti (S)	1,3	0,7	2,0	1,9	1,0	3,0
Služby (G až U)	52,7	40,8	68,3	59,5	47,5	75,0

**Struktura zaměstnaných podle postavení v zaměstnání v Plzeňském kraji
– podle CZ-ICSE, v % (zdroj VŠPS 2013, ČSÚ)**

Území	Plzeňský kraj			Česká republika		
	celkem	muži	ženy	celkem	muži	ženy
Postavení v zaměstnání						
Zaměstnanci vč. členů produkčních družstev	85,2	82,3	89,0	82,1	78,8	86,5
z toho v průmyslu	38,8	47,1	28,0	31,8	39,6	21,6
z toho ve službách	43,6	31,7	59,2	48,0	36,4	63,2
Zaměstnavatelé	3,4	4,9	1,5	3,4	4,5	1,9
z toho v průmyslu	1,4	2,1	0,5	1,0	1,6	0,2
z toho ve službách	1,9	2,6	1,0	2,2	2,7	1,6
Pracující na vlastní účet	10,6	12,3	8,4	13,6	16,3	10,0
z toho v průmyslu	3,2	5,2	0,6	4,4	7,3	0,6
z toho ve službách	6,9	6,5	7,5	8,6	8,2	9,2
Pomáhající rodinní příslušníci	0,8	0,4	1,2	0,9	0,5	1,6

**Vzdělanostní struktura zaměstnaných v Plzeňském kraji
– podle ISCED 97, v % (zdroj VŠPS 2013, ČSÚ)**

Území	Plzeňský kraj			Česká republika		
	celkem	muži	ženy	celkem	muži	ženy
Dokončené vzdělání						
Základní	4,1	3,4	5,0	4,2	3,5	5,1
Střední bez maturity	39,2	45,9	30,5	36,3	42,6	28,0
Střední s maturitou	38,1	34,8	42,5	37,2	32,7	43,1
Vysokoškolské	18,6	15,9	22,1	22,3	21,2	23,8

Připravil NÚV s využitím dat Českého statistického úřadu.