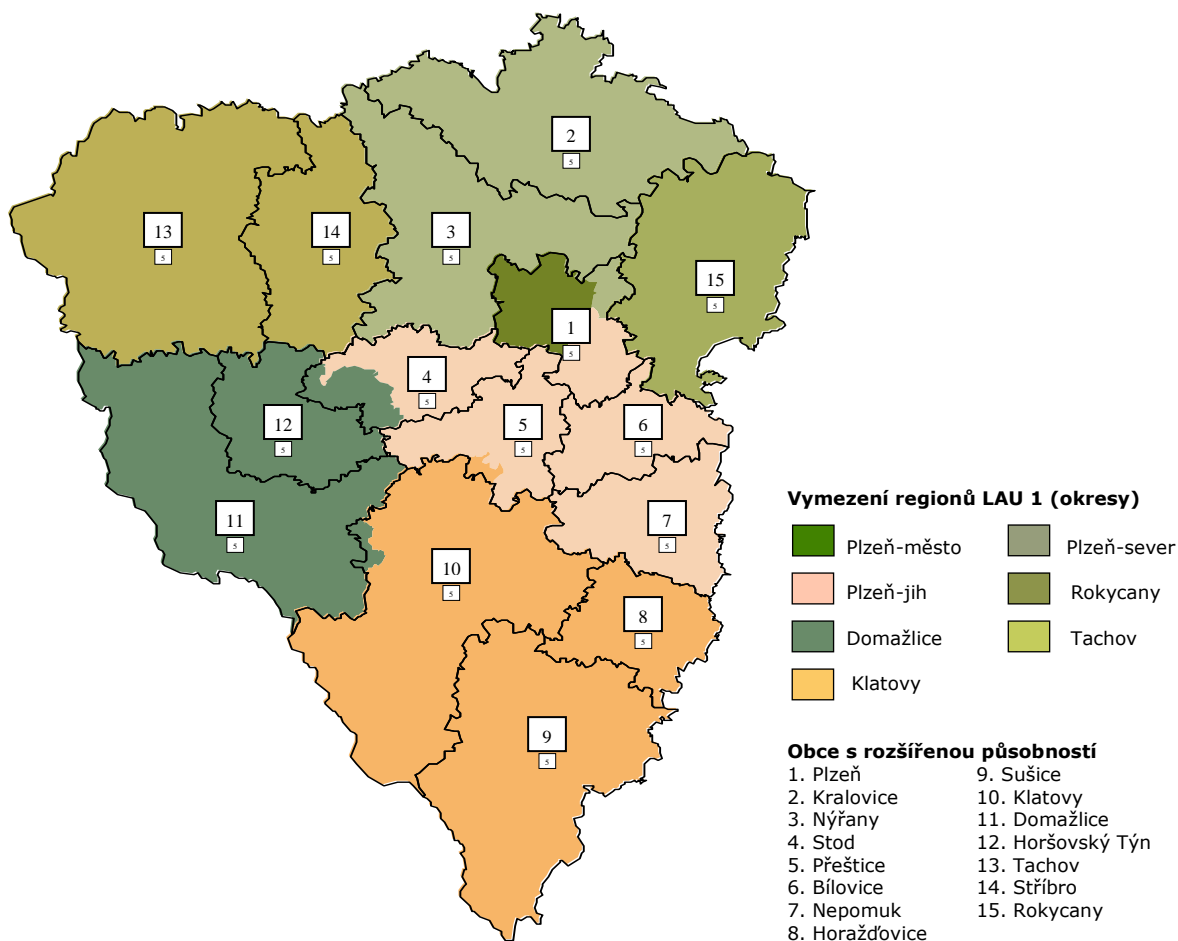


Plzeňský kraj



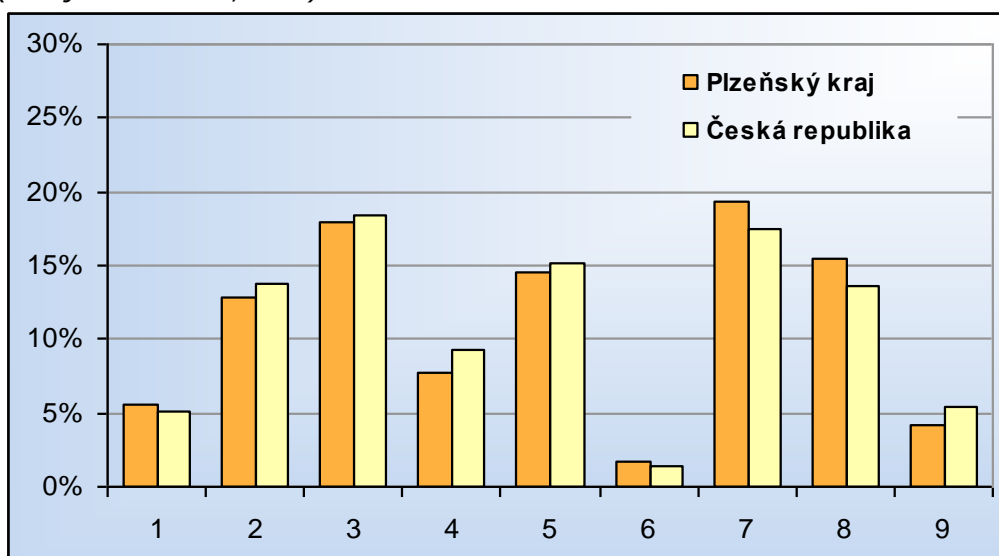
Vybrané základní údaje (rok 2011 a 2012, zdroj ČSÚ)

Ukazatel	Plzeňský kraj	Česká republika
Počet obyvatel k 31.12.2012	572 687	10 516 125
Průměrný věk obyvatel v roce 2012	41,7	41,3
Údaje o ekonomické aktivitě obyvatel ve věku 15-59 let (rok 2012; zdroj VŠPS)		
Podíl ekonomicky aktivních obyvatel (v %)	77,5	76,5
Podíl ekonomicky aktivních mužů (v %)	85,0	83,6
Podíl ekonomicky aktivních žen (v %)	69,6	69,1
Míra nezaměstnanosti (v %)	5,0	7,2
Podíl dlouhodobě nezaměstnaných (v %)	49,0	43,5
Makroekonomické údaje (rok 2011)		
Podíl kraje na tvorbě HDP (v %)	4,8	-
HDP na 1 obyv. (%; průměr ČR = 100; rok 2010)	89,0	100,0

Webová stránka kraje: <http://www.kr-plzensky.cz/>

Dlouhodobý záměr vzdělávání a rozvoje výchovně vzdělávací soustavy:
<http://www.plzensky-kraj.cz/cs/clanek/dlouhodoby-zamer-vzdelavani-a-rozvoje-vzdelavaci-soustavy-plzenskeho-kraje-2012>

Zastoupení profesních tříd v Plzeňském kraji - podle CZ-ISCO, v % (zdroj VŠPS 2012, ČSÚ)

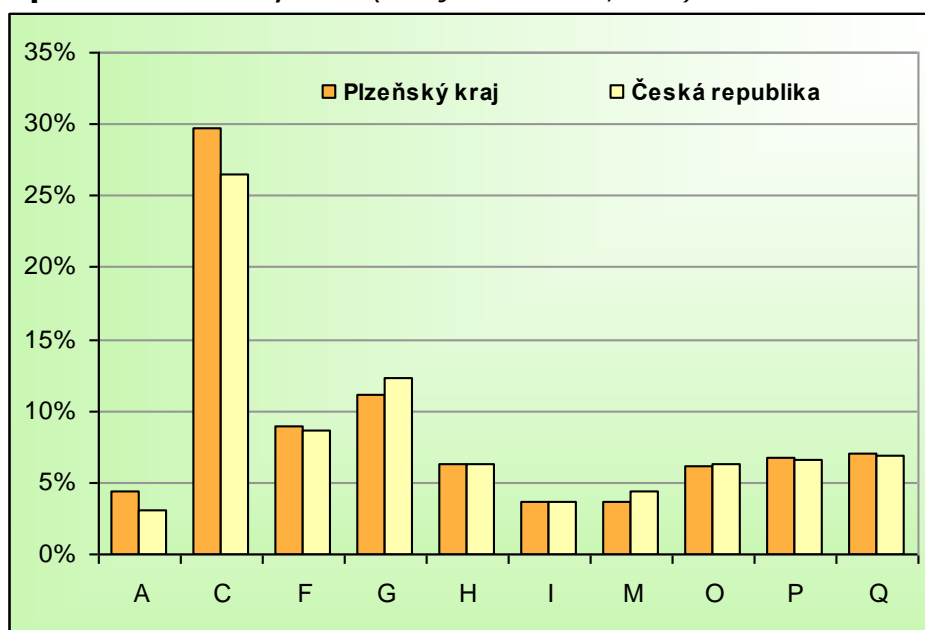


Vysvětlivky ke grafu

- 1 Zákodárci a řídící pracovníci
- 2 Specialisté
- 3 Techničtí a odborní pracovníci
- 4 Úředníci
- 5 Pracovníci ve službách a prodeji
- 6 Kvalifikovaní pracovníci v zemědělství, lesnictví a rybářství
- 7 Řemeslníci a opraváři
- 8 Obsluha strojů a zařízení, montéři
- 9 Pomocní a nekvalifikovaní pracovníci

Území	Plzeňský kraj			Česká republika		
	celkem	muži	ženy	celkem	muži	ženy
Hlavní třída profesí						
Zákodárci a řídící pracovníci	5,6	6,4	4,4	5,1	6,7	3,1
Specialisté	12,9	10,7	15,8	13,8	10,8	17,8
Techničtí a odborní pracovníci	18,0	16,0	20,6	18,3	18,3	18,4
Úředníci	7,7	2,7	14,5	9,3	3,6	16,8
Pracovníci ve službách a prodeji	14,6	9,4	21,6	15,2	9,3	22,9
Kvalifikovaní pracovníci v zemědělství, lesnictví a rybářství	1,8	2,1	1,4	1,4	1,5	1,1
Řemeslníci a opraváři	19,3	29,7	5,3	17,5	27,6	4,2
Obsluha strojů a zařízení, montéři	15,5	19,8	9,5	13,6	18,1	7,7
Pomocní a nekvalifikovaní pracovníci	4,2	2,3	6,9	5,3	3,5	7,8

Zaměstnanost ve vybraných odvětvích v Plzeňském kraji – podle NACE-CZ, v % (zdroj VŠPS 2012, ČSÚ)



Vysvětlivky ke grafu

A Zemědělství, lesnictví a rybářství

C Zpracovatelský průmysl

F Stavebnictví

G Velkoobchod a maloob.; opr. mot. vozidel

H Doprava a skladování

I Ubytování, stravování a pohostinství

M Profesní, vědecké a technické činnosti

O Veřejná správa a obrana; pov. soc. zabezp.

P Vzdělávání

Q Zdravotní a sociální péče

Území	Plzeňský kraj			Česká republika		
	celkem	muži	ženy	celkem	muži	ženy
Odvětví						
Zemědělství, lesnictví a rybářství (A)	4,4	5,8	2,5	3,1	3,9	1,9
Těžba a dobývání (B)	0,5	0,9	.	0,9	1,4	0,2
Zpracovatelský průmysl (C)	29,7	34,2	23,6	26,6	31,0	20,7
Výroba a rozvod elektřiny, plynu, tepla (D)	1,0	1,4	0,6	1,0	1,5	0,4
Zásob. vodou; činnosti souvis. s odpady (E)	1,1	1,3	0,7	0,9	1,3	0,5
Stavebnictví (F)	8,9	13,8	2,3	8,7	14,1	1,6
Průmysl (vč. stavebnictví) (B až F)	41,3	51,6	27,2	38,1	49,4	23,3
Velkoobchod a maloob.; opr. mot. vozidel (G)	11,1	8,9	14,2	12,3	10,0	15,3
Doprava a skladování (H)	6,3	8,3	3,5	6,3	8,3	3,7
Ubytování, stravování a pohostinství (I)	3,7	2,6	5,2	3,6	2,6	4,9
Informační a komunikační činnosti (J)	2,0	2,8	0,9	2,6	3,3	1,6
Peněžnictví a pojišťovnictví (K)	2,0	1,5	2,7	2,8	2,2	3,6
Činnosti v oblasti nemovitostí (L)	0,6	0,4	0,8	0,9	0,8	1,1
Profesní, vědecké a technické činnosti (M)	3,6	2,8	4,7	4,3	3,9	5,0
Administrativní a podpůrné činnosti (N)	1,6	1,5	1,7	2,4	2,3	2,5
Veřejná správa a obrana; pov. soc. zabezp. (O)	6,1	6,0	6,3	6,2	5,8	6,8
Vzdělávání (P)	6,7	2,8	12,0	6,5	2,6	11,7
Zdravotní a sociální péče (Q)	7,0	2,7	12,9	6,8	2,4	12,6
Kulturní, zábavní a rekreační činnosti (R)	0,9	0,6	1,4	1,6	1,4	2,0
Ostatní činnosti (S)	1,9	1,2	2,9	1,9	1,0	3,1
Služby (G až U)	54,3	42,6	70,3	58,8	46,7	74,7

**Struktura zaměstnaných podle postavení v zaměstnání v Plzeňském kraji
– podle CZ-ICSE, v % (zdroj VŠPS 2012, ČSÚ)**

Území	Plzeňský kraj			Česká republika		
	celkem	muži	ženy	celkem	muži	ženy
Postavení v zaměstnání						
Zaměstnanci vč. členů produkčních družstev	82,5	79,1	87,0	81,6	77,8	86,6
z toho v průmyslu	35,6	42,7	25,8	32,3	39,9	22,2
z toho ve službách	43,5	32,0	59,2	47,1	35,1	62,8
Zaměstnavatelé	3,8	5,2	1,8	3,4	4,6	1,8
z toho v průmyslu	1,3	1,9	.	1,0	1,7	0,2
z toho ve službách	2,4	3,2	1,4	2,3	2,8	1,6
Pracující na vlastní účet	13,1	15,4	10,1	14,5	17,3	10,6
z toho v průmyslu	4,4	6,8	1,0	4,7	7,7	0,7
z toho ve službách	8,0	7,3	8,9	9,1	8,7	9,7
Pomáhající rodinní příslušníci	0,6	.	1,1	0,6	0,3	1,0

**Vzdělanostní struktura zaměstnaných v Plzeňském kraji
– podle ISCED 97, v % (zdroj VŠPS 2012, ČSÚ)**

Území	Plzeňský kraj			Česká republika		
	celkem	muži	ženy	celkem	muži	ženy
Dokončené vzdělání						
Základní	3,8	3,1	4,9	4,3	3,3	5,6
Střední bez maturity	39,7	46,7	30,1	37,0	43,4	28,6
Střední s maturitou	37,3	32,3	44,2	37,8	33,3	43,6
Vysokoškolské	19,1	17,9	20,8	20,9	20,0	22,2

Připravil NÚV s využitím dat Českého statistického úřadu.