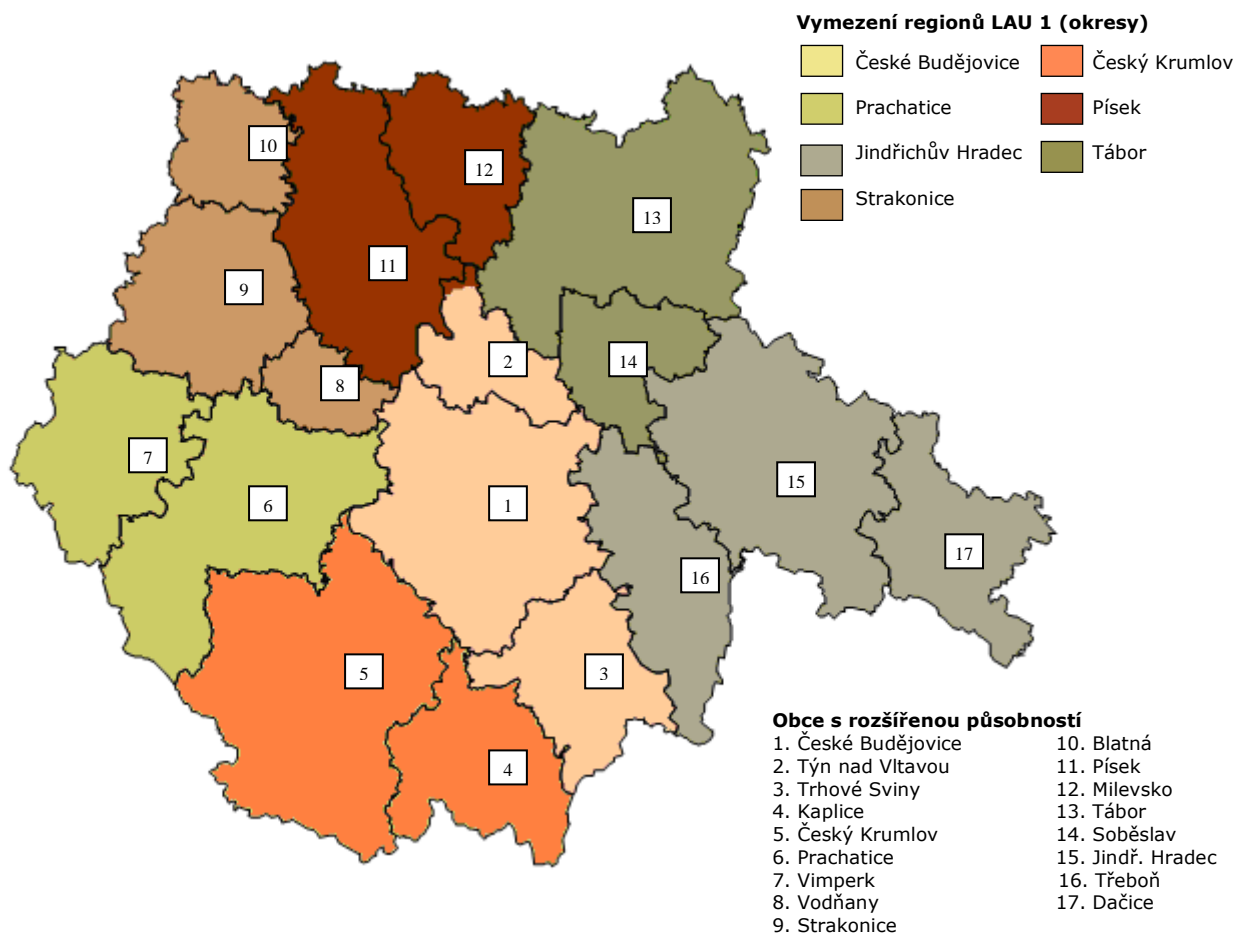


Jihočeský kraj



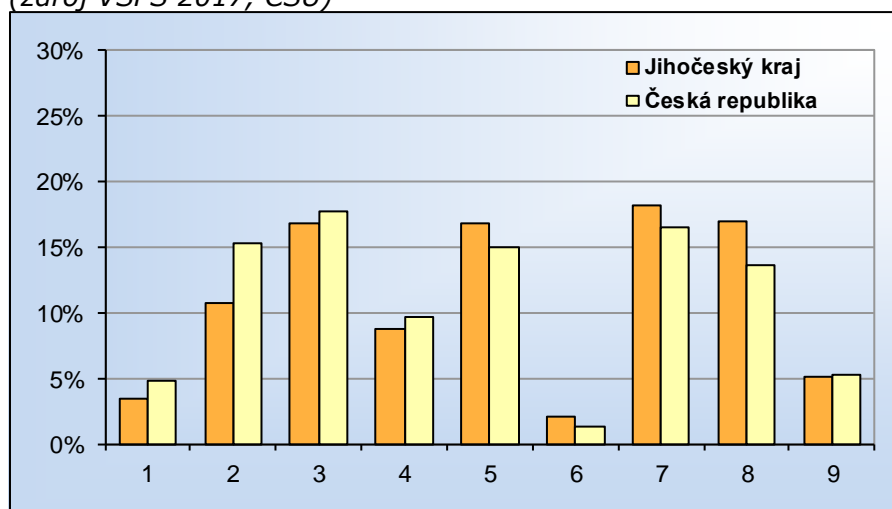
Vybrané základní údaje (rok 2016 a 2017, zdroj ČSÚ)

| Ukazatel | Jihočeský kraj | Česká republika |
|--|----------------|-----------------|
| Počet obyvatel k 31.12.2017 | 640 196 | 10 610 055 |
| Průměrný věk obyvatel v roce 2017 | 42,5 | 42,2 |
| Údaje o ekonomické aktivitě obyvatel ve věku 15-59 let (rok 2017; zdroj VŠPS) | | |
| Podíl ekonomicky aktivních obyvatel (v %) | 79,6 | 79,5 |
| Podíl ekonomicky aktivních mužů (v %) | 86,3 | 85,5 |
| Podíl ekonomicky aktivních žen (v %) | 72,6 | 73,3 |
| Míra nezaměstnanosti (v %) | 2,2 | 3,0 |
| Podíl dlouhodobě nezaměstnaných (v %) | 17,9 | 35,0 |
| Makroekonomické údaje (rok 2016) | | |
| Podíl kraje na tvorbě HDP (v %) | 5,0 | - |
| HDP na 1 obyv. (%; průměr ČR = 100) | 82,7 | 100,0 |

Webová stránka kraje: <http://www.kraj-jihocesky.cz/>

Dlouhodobý záměr vzdělávání a rozvoje výchovně vzdělávací soustavy:
[http://www.kraj-jihocesky.cz/index.php?par\[id_v\]=343&par\[lang\]=CS](http://www.kraj-jihocesky.cz/index.php?par[id_v]=343&par[lang]=CS)

Zastoupení profesních tříd v Jihočeském kraji - podle CZ-ISCO, v % (zdroj VŠPS 2017, ČSÚ)

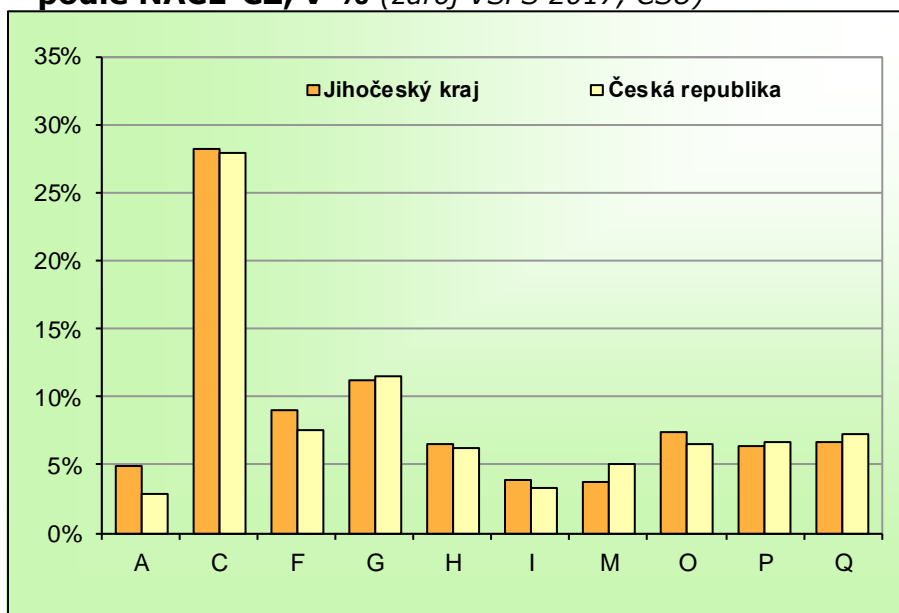


Vysvětlivky ke grafu

- 1 Zákonnodárci a řídicí pracovníci
- 2 Specialisté
- 3 Techničtí a odborní pracovníci
- 4 Úředníci
- 5 Pracovníci ve službách a prodeji
- 6 Kvalifikovaní pracovníci v zemědělství, lesnictví a rybářství
- 7 Řemeslníci a opraváři
- 8 Obsluha strojů a zařízení, montéři
- 9 Pomocní a nekvalifikovaní pracovníci

| Území | Jihočeský kraj | | | Česká republika | | |
|---|----------------|------|------|-----------------|------|------|
| | celkem | muži | ženy | celkem | muži | ženy |
| Hlavní třída profesí | | | | | | |
| Zákonnodárci a řídicí pracovníci | 3,4 | 4,8 | 1,6 | 4,8 | 6,5 | 2,7 |
| Specialisté | 10,8 | 7,8 | 14,8 | 15,4 | 13,1 | 18,3 |
| Techničtí a odborní pracovníci | 16,8 | 17,0 | 16,6 | 17,8 | 17,5 | 18,2 |
| Úředníci | 8,7 | 2,6 | 16,5 | 9,8 | 3,8 | 17,3 |
| Pracovníci ve službách a prodeji | 16,9 | 9,6 | 26,2 | 15,0 | 9,4 | 22,2 |
| Kvalifikovaní pracovníci v zemědělství, lesnictví a rybářství | 2,1 | 2,4 | 1,6 | 1,3 | 1,6 | 1,0 |
| Řemeslníci a opraváři | 18,3 | 29,3 | 3,9 | 16,6 | 26,4 | 4,1 |
| Obsluha strojů a zařízení, montéři | 17,1 | 21,6 | 11,2 | 13,7 | 17,8 | 8,5 |
| Pomocní a nekvalifikovaní pracovníci | 5,2 | 3,6 | 7,3 | 5,3 | 3,5 | 7,6 |

Zaměstnanost ve vybraných odvětvích v Jihočeském kraji – podle NACE-CZ, v % (zdroj VŠPS 2017, ČSÚ)



Vysvětlivky ke grafu

A Zemědělství, lesnictví a rybářství

C Zpracovatelský průmysl

F Stavebnictví

G Velkoobchod a maloob.; opr. mot. Vozidel

H Doprava a skladování

I Ubytování, stravování a pohostinství

M Profesní, vědecké a technické činnosti

O Veřejná správa a obrana; pov. soc. zabezp.

P Vzdělávání

Q Zdravotní a sociální péče

| Území | Jihočeský kraj | | | Česká republika | | |
|--|----------------|-------------|-------------|-----------------|-------------|-------------|
| | celkem | muži | ženy | celkem | muži | ženy |
| Odvětví | | | | | | |
| Zemědělství, lesnictví a rybářství (A) | 4,9 | 6,0 | 3,4 | 2,8 | 3,6 | 1,8 |
| Těžba a dobývání (B) | 0,2 | . | . | 0,6 | 1,0 | 0,1 |
| Zpracovatelský průmysl (C) | 28,2 | 32,9 | 22,1 | 27,9 | 33,0 | 21,4 |
| Výroba a rozvod elektřiny, plynu, tepla (D) | 1,3 | 2,1 | 0,4 | 1,0 | 1,3 | 0,6 |
| Zásob. vodou; činnosti souvis. s odpady (E) | 1,1 | 1,7 | 0,4 | 1,1 | 1,4 | 0,6 |
| Stavebnictví (F) | 9,0 | 14,5 | 1,8 | 7,5 | 12,3 | 1,5 |
| Průmysl (vč. stavebnictví) (B až F) | 39,8 | 51,4 | 24,9 | 38,1 | 49,0 | 24,2 |
| Velkoobchod a maloob.; opr. mot. vozidel (G) | 11,2 | 7,8 | 15,6 | 11,5 | 9,5 | 14,0 |
| Doprava a skladování (H) | 6,6 | 8,8 | 3,6 | 6,3 | 8,3 | 3,8 |
| Ubytování, stravování a pohostinství (I) | 3,9 | 2,4 | 5,8 | 3,3 | 2,7 | 4,1 |
| Informační a komunikační činnosti (J) | 1,7 | 2,6 | 0,4 | 2,9 | 3,9 | 1,6 |
| Peněžnictví a pojišťovnictví (K) | 1,9 | 1,3 | 2,7 | 2,2 | 1,6 | 2,9 |
| Činnosti v oblasti nemovitostí (L) | 0,3 | . | 0,6 | 0,8 | 0,7 | 1,0 |
| Profesní, vědecké a technické činnosti (M) | 3,7 | 3,4 | 4,1 | 5,1 | 4,6 | 5,8 |
| Administrativní a podpůrné činnosti (N) | 2,2 | 2,4 | 1,9 | 2,5 | 2,4 | 2,6 |
| Veřejná správa a obrana; pov. soc. zabezp. (O) | 7,4 | 7,7 | 7,0 | 6,5 | 5,9 | 7,4 |
| Vzdělávání (P) | 6,4 | 1,7 | 12,4 | 6,6 | 2,7 | 11,5 |
| Zdravotní a sociální péče (Q) | 6,6 | 2,2 | 12,4 | 7,2 | 2,5 | 13,1 |
| Kulturní, zábavní a rekreační činnosti (R) | 1,0 | 0,9 | 1,1 | 1,8 | 1,5 | 2,2 |
| Ostatní činnosti (S) | 1,7 | 0,8 | 2,8 | 1,7 | 0,9 | 2,7 |
| Služby (G až U) | 55,3 | 42,7 | 71,7 | 59,1 | 47,4 | 74,0 |

Struktura zaměstnaných podle postavení v zaměstnání v Jihočeském kraji – podle CZ-ICSE, v % (zdroj VŠPS 2017, ČSÚ)

| Území | Jihočeský kraj | | | Česká republika | | |
|--|----------------|------|------|-----------------|------|------|
| | celkem | muži | ženy | celkem | muži | ženy |
| Postavení v zaměstnání | | | | | | |
| Zaměstnanci vč. členů produkčních družstev | 83,0 | 80,0 | 86,9 | 82,9 | 79,5 | 87,1 |
| z toho v průmyslu | 35,0 | 43,5 | 24,0 | 32,8 | 40,4 | 23,2 |
| z toho ve službách | 44,4 | 32,0 | 60,5 | 48,1 | 36,6 | 62,5 |
| Zaměstnavatelé | 3,7 | 5,2 | 1,7 | 3,1 | 4,4 | 1,6 |
| z toho v průmyslu | 1,1 | 1,7 | . | 1,0 | 1,7 | 0,2 |
| z toho ve službách | 2,4 | 3,2 | 1,3 | 2,0 | 2,5 | 1,4 |
| Pracující na vlastní účet | 12,7 | 14,7 | 10,0 | 13,5 | 15,9 | 10,5 |
| z toho v průmyslu | 3,6 | 6,1 | 0,4 | 4,1 | 6,8 | 0,7 |
| z toho ve službách | 8,1 | 7,4 | 8,9 | 8,7 | 8,1 | 9,5 |
| Pomáhající rodinní příslušníci | 0,6 | . | 1,4 | 0,5 | 0,2 | 0,8 |

Vzdělanostní struktura zaměstnaných v Jihočeském kraji – podle ISCED, v % (zdroj VŠPS 2017, ČSÚ)

| Území | Jihočeský kraj | | | Česká republika | | |
|---------------------------|----------------|------|------|-----------------|------|------|
| | celkem | muži | ženy | celkem | muži | ženy |
| Dokončené vzdělání | | | | | | |
| Základní | 4,1 | 3,5 | 4,9 | 4,3 | 3,8 | 4,9 |
| Střední bez maturity | 37,2 | 43,3 | 29,2 | 33,9 | 39,6 | 26,6 |
| Střední s maturitou | 39,0 | 35,7 | 43,2 | 37,3 | 33,7 | 41,7 |
| Vysokoškolské | 19,8 | 17,5 | 22,6 | 24,6 | 22,9 | 26,7 |

Připravil NÚV s využitím dat Českého statistického úřadu.