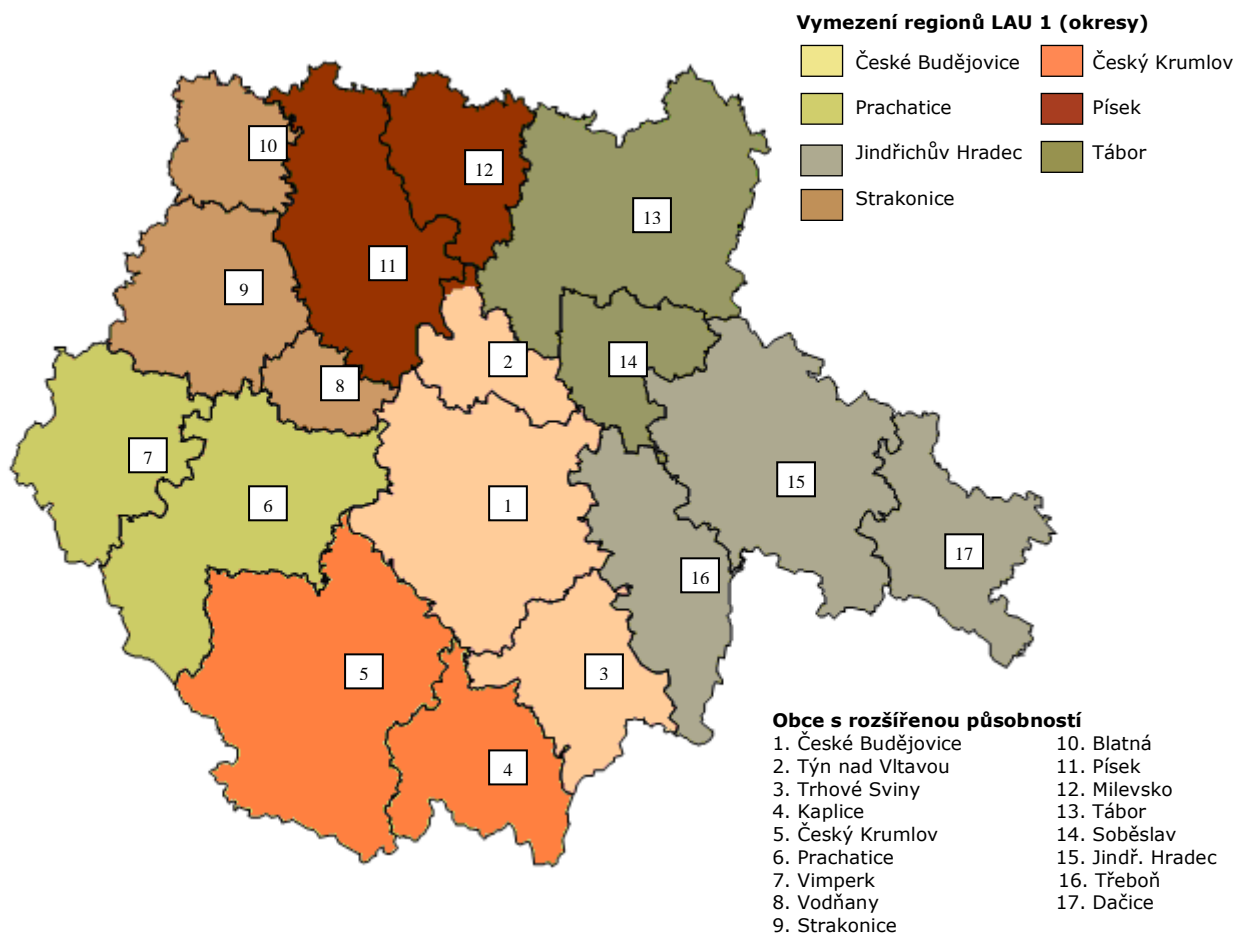


## Jihočeský kraj



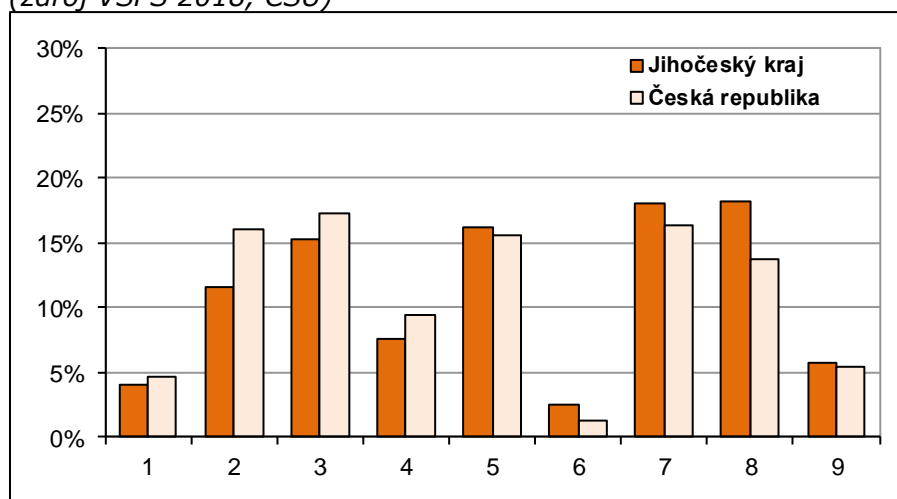
### Vybrané základní údaje (rok 2018 a 2017, zdroj ČSÚ)

Ukazatel	Jihočeský kraj	Česká republika
Počet obyvatel k 31.12.2018	642 133	10 649 800
Průměrný věk obyvatel v roce 2018	42,7	42,3
<b>Údaje o ekonomické aktivitě obyvatel ve věku 15-59 let (rok 2018; zdroj VŠPS)</b>		
Podíl ekonomicky aktivních obyvatel (v %)	79,8	79,8
Podíl ekonomicky aktivních mužů (v %)	86,2	85,6
Podíl ekonomicky aktivních žen (v %)	73,0	73,8
Míra nezaměstnanosti (v %)	1,4	2,3
Podíl dlouhodobě nezaměstnaných (v %)	0,0	30,6
<b>Makroekonomické údaje (rok 2017)</b>		
Podíl kraje na tvorbě HDP (v %)	4,9	-
HDP na 1 obyv. (%; průměr ČR = 100)	81,2	100,0

Webová stránka kraje: <http://www.kraj-jihocesky.cz/>

Dlouhodobý záměr vzdělávání a rozvoje výchovně vzdělávací soustavy:  
<https://www.kraj-jihocesky.cz/sites/default/files/inline-files/DZ%202016-2020.pdf>

## Zastoupení profesních tříd v Jihočeském kraji - podle CZ-ISCO, v % (zdroj VŠPS 2018, ČSÚ)

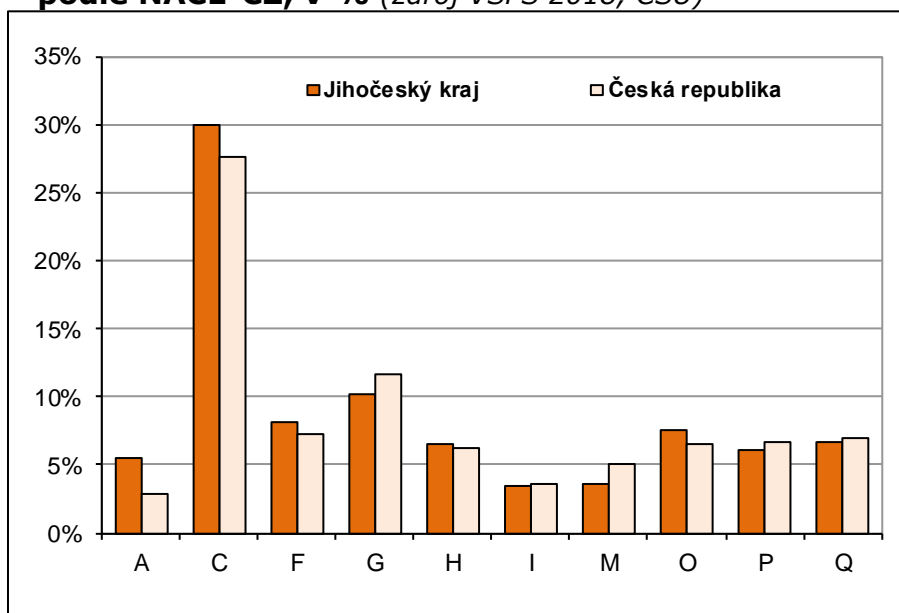


### Vysvětlivky ke grafu

- 1 Zákodárci a řídící pracovníci
- 2 Specialisté
- 3 Techničtí a odborní pracovníci
- 4 Úředníci
- 5 Pracovníci ve službách a prodeji
- 6 Kvalifikovaní pracovníci v zemědělství, lesnictví a rybářství
- 7 Řemeslníci a opraváři
- 8 Obsluha strojů a zařízení, montéři
- 9 Pomocní a nekvalifikovaní pracovníci

Území	Jihočeský kraj			Česká republika		
	celkem	muži	ženy	celkem	muži	ženy
<b>Hlavní třída profesí</b>						
Zákodárci a řídící pracovníci	4,1	5,6	2,1	4,6	6,1	2,8
Specialisté	11,5	7,1	17,2	16,1	13,3	19,6
Techničtí a odborní pracovníci	15,2	15,4	15,0	17,3	17,5	17,0
Úředníci	7,7	2,7	14,0	9,4	3,8	16,5
Pracovníci ve službách a prodeji	16,3	9,9	24,5	15,5	9,8	22,7
Kvalifikovaní pracovníci v zemědělství, lesnictví a rybářství	2,5	2,7	2,2	1,3	1,4	1,0
Řemeslníci a opraváři	18,0	29,2	3,6	16,3	26,3	3,9
Obsluha strojů a zařízení, montéři	18,2	21,9	13,5	13,7	17,6	8,9
Pomocní a nekvalifikovaní pracovníci	5,8	4,1	8,0	5,4	3,7	7,6

## Zaměstnanost ve vybraných odvětvích v Jihočeském kraji – podle NACE-CZ, v % (zdroj VŠPS 2018, ČSÚ)



Vysvětlivky ke grafu

A Zemědělství, lesnictví a rybářství

C Zpracovatelský průmysl

F Stavebnictví

G Velkoobchod a maloob.; opr. mot. Vozidel

H Doprava a skladování

I Ubytování, stravování a pohostinství

M Profesní, vědecké a technické činnosti

O Veřejná správa a obrana; pov. soc. zabezp.

P Vzdělávání

Q Zdravotní a sociální péče

Území	Jihočeský kraj			Česká republika		
	celkem	muži	ženy	celkem	muži	ženy
<b>Odvětví</b>						
<b>Zemědělství, lesnictví a rybářství (A)</b>	<b>5,4</b>	<b>6,8</b>	<b>3,6</b>	<b>2,8</b>	<b>3,6</b>	<b>1,8</b>
Těžba a dobývání (B)	0,2	.	.	0,6	1,0	0,1
Zpracovatelský průmysl (C)	29,9	33,4	25,3	27,5	32,5	21,3
Výroba a rozvod elektřiny, plynu, tepla (D)	1,2	1,7	0,6	1,0	1,4	0,5
Zásob. vodou; činnosti souvis. s odpady (E)	1,2	1,7	0,6	1,1	1,4	0,6
Stavebnictví (F)	8,1	13,5	1,2	7,3	12,0	1,3
<b>Průmysl (vč. stavebnictví) (B až F)</b>	<b>40,6</b>	<b>50,5</b>	<b>28,0</b>	<b>37,5</b>	<b>48,3</b>	<b>23,9</b>
Velkoobchod a maloob.; opr. mot. vozidel (G)	10,2	8,2	12,9	11,6	9,7	14,0
Doprava a skladování (H)	6,5	8,7	3,6	6,2	8,2	3,7
Ubytování, stravování a pohostinství (I)	3,5	1,9	5,5	3,5	2,7	4,6
Informační a komunikační činnosti (J)	1,4	1,9	0,8	3,2	4,4	1,7
Peněžnictví a pojišťovnictví (K)	1,9	1,5	2,4	2,2	1,7	2,9
Činnosti v oblasti nemovitostí (L)	0,5	0,6	0,5	0,9	0,8	0,9
Profesní, vědecké a technické činnosti (M)	3,6	3,6	3,5	5,0	4,5	5,7
Administrativní a podpůrné činnosti (N)	2,0	2,0	1,9	2,5	2,2	2,8
Veřejná správa a obrana; pov. soc. zabezp. (O)	7,5	7,4	7,6	6,5	5,9	7,2
Vzdělávání (P)	6,1	1,4	12,1	6,6	2,5	11,8
Zdravotní a sociální péče (Q)	6,6	2,6	11,8	7,0	2,4	12,7
Kulturní, zábavní a rekreační činnosti (R)	1,5	1,5	1,4	1,8	1,6	2,1
Ostatní činnosti (S)	1,8	0,9	3,0	1,8	1,1	2,8
<b>Služby (G až U)</b>	<b>53,9</b>	<b>42,7</b>	<b>68,4</b>	<b>59,7</b>	<b>48,1</b>	<b>74,3</b>

## Struktura zaměstnaných podle postavení v zaměstnání v Jihočeském kraji – podle CZ-ICSE, v % (zdroj VŠPS 2018, ČSÚ)

Území	Jihočeský kraj			Česká republika		
	celkem	muži	ženy	celkem	muži	ženy
<b>Postavení v zaměstnání</b>						
Zaměstnanci vč. členů produkčních družstev	<b>83,5</b>	80,0	87,9	<b>83,0</b>	79,4	87,6
z toho v průmyslu	35,7	42,5	26,9	32,3	39,8	22,8
z toho ve službách	43,7	32,4	58,3	48,7	37,1	63,3
Zaměstnavatelé	<b>2,8</b>	4,0	.	<b>3,1</b>	4,3	1,6
z toho v průmyslu	0,7	1,2	.	0,9	1,5	0,2
z toho ve službách	2,0	2,7	1,1	2,0	2,5	1,4
Pracující na vlastní účet	<b>13,2</b>	15,8	9,7	<b>13,3</b>	16,1	9,9
z toho v průmyslu	4,1	6,7	0,8	4,1	6,9	0,7
z toho ve službách	8,0	7,6	8,5	8,6	8,3	9,0
Pomáhající rodinní příslušníci	<b>0,6</b>	.	1,2	<b>0,5</b>	0,2	0,9

## Vzdělanostní struktura zaměstnaných v Jihočeském kraji – podle ISCED, v % (zdroj VŠPS 2018, ČSÚ)

Území	Jihočeský kraj			Česká republika		
	celkem	muži	ženy	celkem	muži	ženy
<b>Dokončené vzdělání</b>						
Základní	4,1	3,5	4,8	4,3	3,9	4,8
Střední bez maturity	39,2	46,3	30,0	33,5	39,3	26,3
Střední s maturitou	36,7	33,3	41,2	37,3	33,8	41,7
Vysokoškolské	20,0	17,0	24,0	24,9	23,0	27,3

Připravil NÚV s využitím dat Českého statistického úřadu.