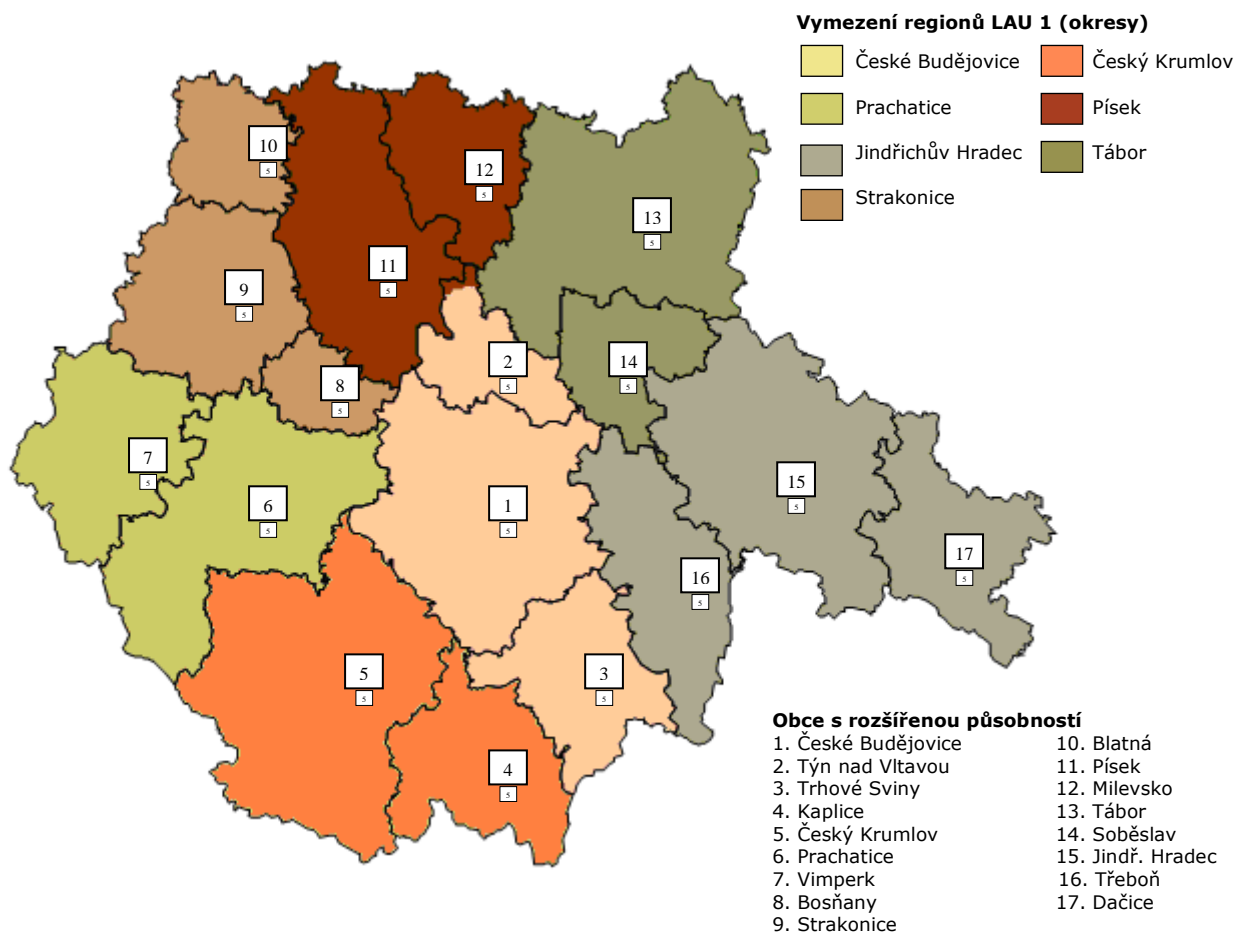


Jihočeský kraj



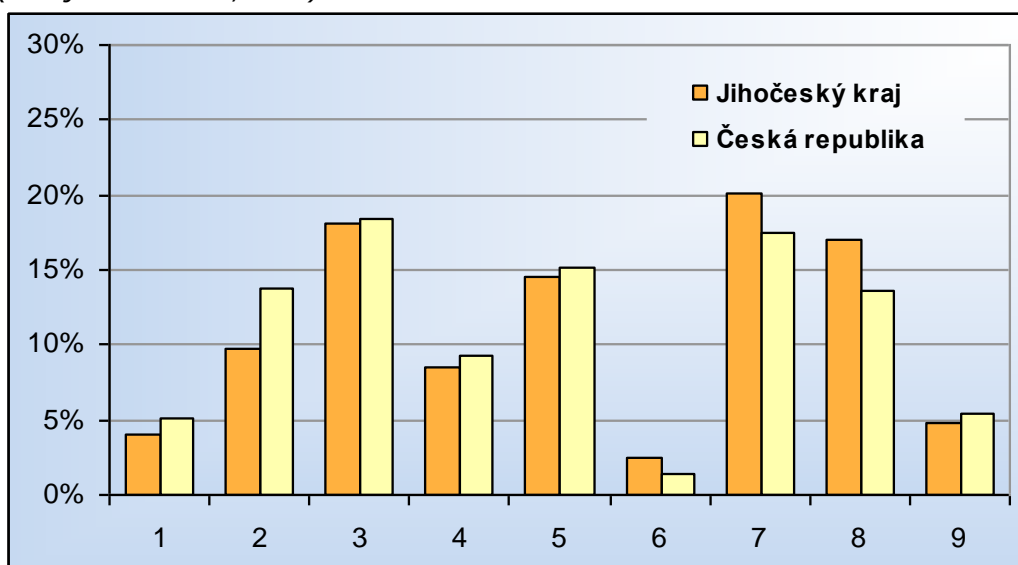
Vybrané základní údaje (rok 2011 a 2012, zdroj ČSÚ)

Ukazatel	Jihočeský kraj	Česká republika
Počet obyvatel k 31.12.2012	636 611	10 516 125
Průměrný věk obyvatel v roce 2012	41,4	41,3
Údaje o ekonomické aktivitě obyvatel ve věku 15-59 let (rok 2012; zdroj VŠPS)		
Podíl ekonomicky aktivních obyvatel (v %)	76,5	76,5
Podíl ekonomicky aktivních mužů (v %)	84,1	83,6
Podíl ekonomicky aktivních žen (v %)	68,6	69,1
Míra nezaměstnanosti (v %)	5,7	7,2
Podíl dlouhodobě nezaměstnaných (v %)	38,3	43,5
Makroekonomické údaje (rok 2011)		
Podíl kraje na tvorbě HDP (v %)	5,1	-
HDP na 1 obyv. (%; průměr ČR = 100; rok 2010)	84,4	100,0

Webová stránka kraje: <http://www.kraj-jihocesky.cz/>

Dlouhodobý záměr vzdělávání a rozvoje výchovně vzdělávací soustavy:
[http://www.kraj-jihocesky.cz/index.php?par\[id_v\]=343&par\[lang\]=CS](http://www.kraj-jihocesky.cz/index.php?par[id_v]=343&par[lang]=CS)

Zastoupení profesních tříd v Jihočeském kraji - podle CZ-ISCO, v % (zdroj VŠPS 2012, ČSÚ)

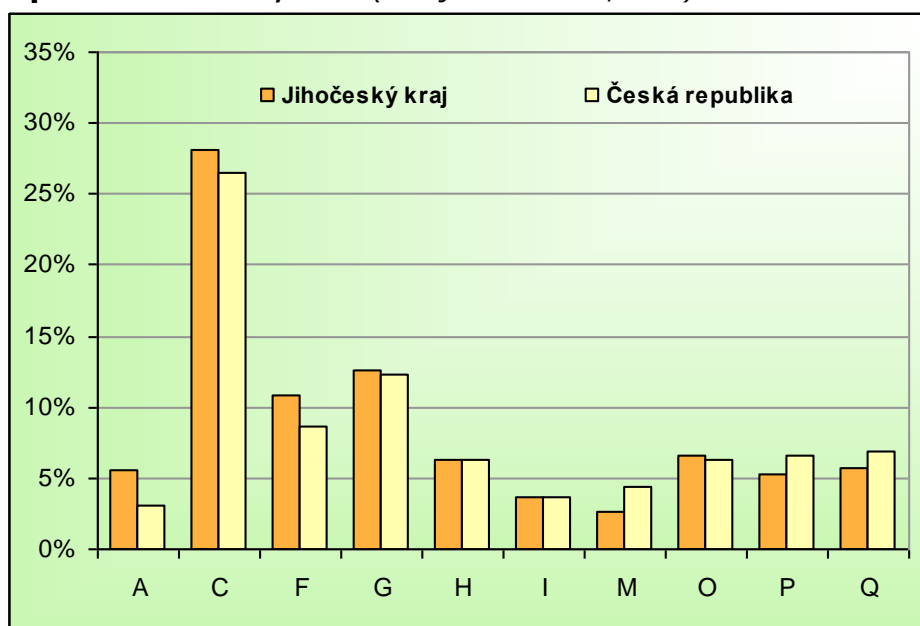


Vysvětlivky ke grafu

- 1 Zákodárci a řídící pracovníci
- 2 Specialisté
- 3 Techničtí a odborní pracovníci
- 4 Úředníci
- 5 Pracovníci ve službách a prodeji
- 6 Kvalifikovaní pracovníci v zemědělství, lesnictví a rybářství
- 7 Řemeslníci a opraváři
- 8 Obsluha strojů a zařízení, montéři
- 9 Pomocní a nekvalifikovaní pracovníci

Území	Jihočeský kraj			Česká republika		
	celkem	muži	ženy	celkem	muži	ženy
Hlavní třída profesí						
Zákodárci a řídící pracovníci	4,1	6,0	1,6	5,1	6,7	3,1
Specialisté	9,7	5,7	14,9	13,8	10,8	17,8
Techničtí a odborní pracovníci	18,0	18,5	17,4	18,3	18,3	18,4
Úředníci	8,5	2,6	16,2	9,3	3,6	16,8
Pracovníci ve službách a prodeji	14,6	8,1	23,1	15,2	9,3	22,9
Kvalifikovaní pracovníci v zemědělství, lesnictví a rybářství	2,4	2,7	2,0	1,4	1,5	1,1
Řemeslníci a opraváři	20,1	31,2	5,4	17,5	27,6	4,2
Obsluha strojů a zařízení, montéři	17,0	20,6	12,3	13,6	18,1	7,7
Pomocní a nekvalifikovaní pracovníci	4,8	3,3	6,8	5,3	3,5	7,8

Zaměstnanost ve vybraných odvětvích v Jihočeském kraji – podle NACE-CZ, v % (zdroj VŠPS 2012, ČSÚ)



Vysvětlivky ke grafu

A Zemědělství, lesnictví a rybnářství

C Zpracovatelský průmysl

F Stavebnictví

G Velkoobchod a maloob.; opr. mot. Vozidel

H Doprava a skladování

I Ubytování, stravování a pohostinství

M Profesní, vědecké a technické činnosti

O Veřejná správa a obrana; pov. soc. zabezp.

P Vzdělávání

Q Zdravotní a sociální péče

Území	Jihočeský kraj			Česká republika		
	celkem	muži	ženy	celkem	muži	ženy
Odvětví						
Zemědělství, lesnictví a rybnářství (A)	5,6	7,2	3,4	3,1	3,9	1,9
Těžba a dobývání (B)	0,3	0,4	.	0,9	1,4	0,2
Zpracovatelský průmysl (C)	28,2	30,3	25,4	26,6	31,0	20,7
Výroba a rozvod elektřiny, plynu, tepla (D)	2,2	3,5	0,5	1,0	1,5	0,4
Zásob. vodou; činnosti souvis. s odpady (E)	0,7	1,0	.	0,9	1,3	0,5
Stavebnictví (F)	10,9	18,0	1,5	8,7	14,1	1,6
Průmysl (vč. stavebnictví) (B až F)	42,3	53,3	27,8	38,1	49,4	23,3
Velkoobchod a maloob.; opr. mot. vozidel (G)	12,6	9,7	16,4	12,3	10,0	15,3
Doprava a skladování (H)	6,3	8,1	4,0	6,3	8,3	3,7
Ubytování, stravování a pohostinství (I)	3,7	2,3	5,5	3,6	2,6	4,9
Informační a komunikační činnosti (J)	1,5	1,5	1,5	2,6	3,3	1,6
Peněžnictví a pojišťovnictví (K)	2,6	1,9	3,5	2,8	2,2	3,6
Činnosti v oblasti nemovitostí (L)	0,3	.	.	0,9	0,8	1,1
Profesní, vědecké a technické činnosti (M)	2,6	2,0	3,4	4,3	3,9	5,0
Administrativní a podpůrné činnosti (N)	1,4	1,1	1,7	2,4	2,3	2,5
Veřejná správa a obrana; pov. soc. zabezp. (O)	6,6	6,3	7,1	6,2	5,8	6,8
Vzdělávání (P)	5,2	1,9	9,6	6,5	2,6	11,7
Zdravotní a sociální péče (Q)	5,7	2,0	10,5	6,8	2,4	12,6
Kulturní, zábavní a rekreační činnosti (R)	1,3	1,2	1,4	1,6	1,4	2,0
Ostatní činnosti (S)	1,6	1,0	2,4	1,9	1,0	3,1
Služby (G až U)	52,1	39,5	68,8	58,8	46,7	74,7

Struktura zaměstnaných podle postavení v zaměstnání v Jihočeském kraji – podle CZ-ICSE, v % (zdroj VŠPS 2012, ČSÚ)

Území	Jihočeský kraj			Česká republika		
	celkem	muži	ženy	celkem	muži	ženy
Postavení v zaměstnání						
Zaměstnanci vč. členů produkčních družstev	82,2	78,6	87,0	81,6	77,8	86,6
z toho v průmyslu	36,0	43,1	26,8	32,3	39,9	22,2
z toho ve službách	41,9	30,2	57,3	47,1	35,1	62,8
Zaměstnavatelé	3,1	4,6	1,1	3,4	4,6	1,8
z toho v průmyslu	1,0	1,7	.	1,0	1,7	0,2
z toho ve službách	2,0	2,8	1,0	2,3	2,8	1,6
Pracující na vlastní účet	14,0	16,6	10,6	14,5	17,3	10,6
z toho v průmyslu	5,1	8,5	0,8	4,7	7,7	0,7
z toho ve službách	7,7	6,4	9,5	9,1	8,7	9,7
Pomáhající rodinní příslušníci	0,7	.	1,3	0,6	0,3	1,0

Vzdělanostní struktura zaměstnaných v Jihočeském kraji – podle ISCED 97, v % (zdroj VŠPS 2012, ČSÚ)

Území	Jihočeský kraj			Česká republika		
	celkem	muži	ženy	celkem	muži	ženy
Dokončené vzdělání						
Základní	4,7	3,9	5,7	4,3	3,3	5,6
Střední bez maturity	41,9	47,7	34,2	37,0	43,4	28,6
Střední s maturitou	35,8	32,5	40,2	37,8	33,3	43,6
Vysokoškolské	17,6	15,9	19,7	20,9	20,0	22,2

Připravil NÚV s využitím dat Českého statistického úřadu.