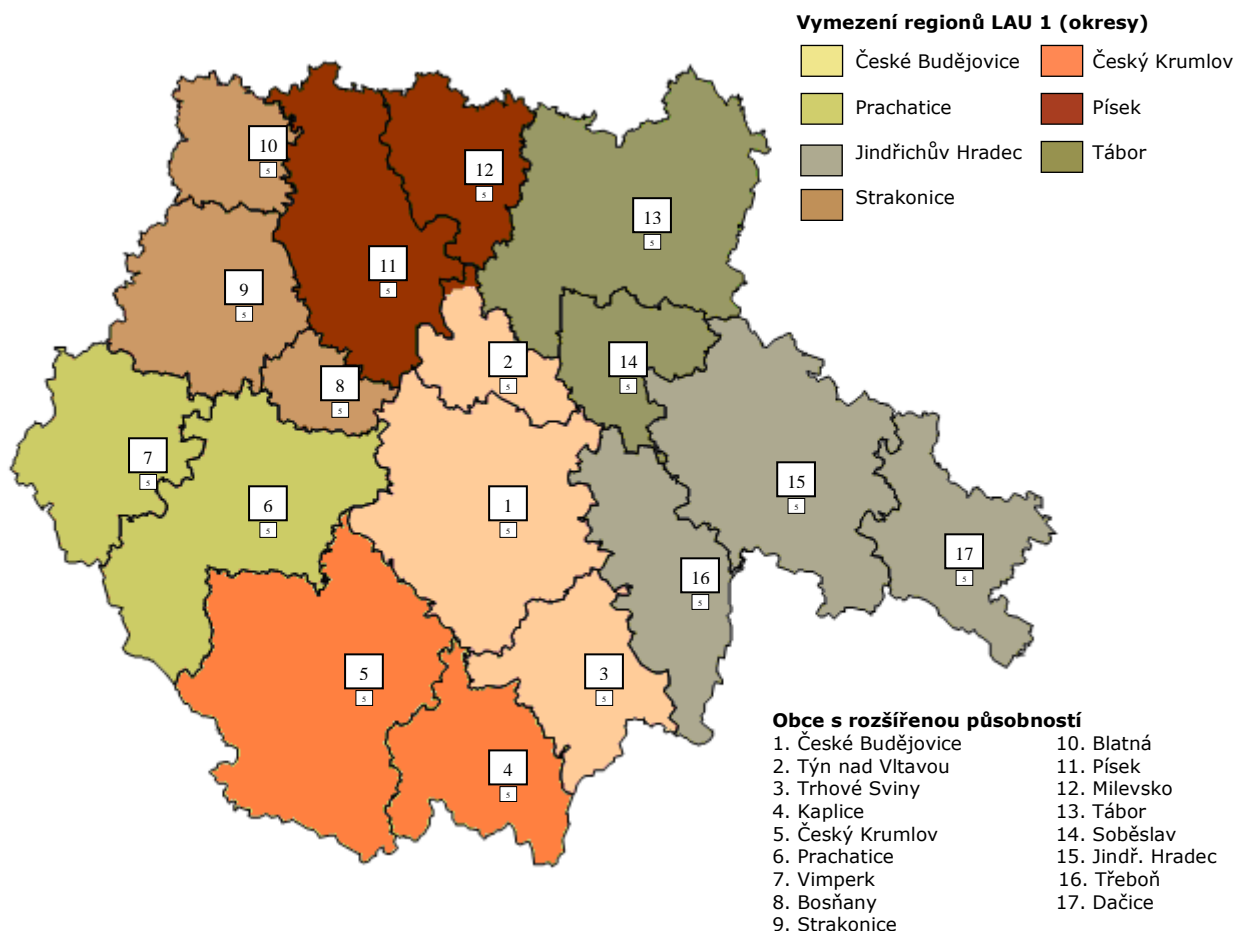


Jihočeský kraj



Vybrané základní údaje (rok 2010 a 2011, zdroj ČSÚ)

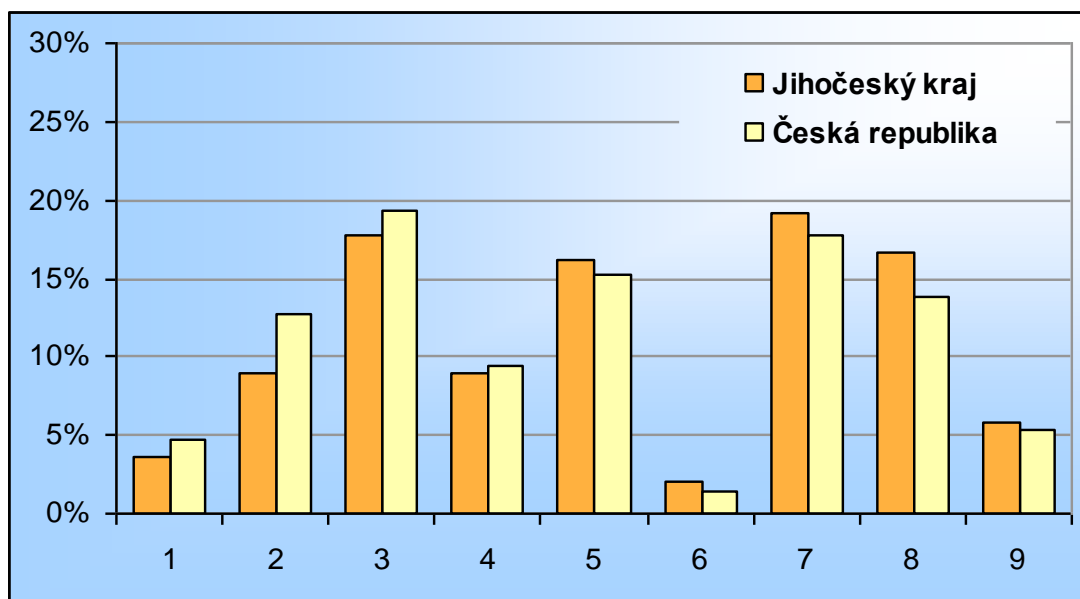
Ukazatel	Jihočeský kraj	Česká republika
Údaje o ekonomické aktivitě obyvatel ve věku 15-59 let (rok 2011; zdroj VŠPS)		
Podíl ekonomicky aktivních obyvatel (v %)	76,7	75,5
Podíl zaměstnaných na celk. počtu obyvatel (v %)	72,4	70,2
Nezaměstnanost (v %)	5,7	6,9
Podíl dlouhodobě nezaměstnaných (v %)	32,6	40,6
Údaje o mzdách (rok 2011)		
Průměrná mzda (v Kč)	23 199	25 645
Medián mezd (v Kč)	20 594	21 826
Medián mezd u mužů (v Kč)	22 433	23 460
Medián mezd u žen (v Kč)	18 223	19 808
Makroekonomické údaje (rok 2010)		
Podíl kraje na tvorbě HDP (v %)	5,2	-
HDP na 1 obyv. (%; průměr ČR = 100; rok 2010)	85,5	100,0
HDP na 1 obyv. (%; průměr EU 27 = 100; rok 2010)	68,0	79,6

Webová stránka kraje: <http://www.kraj-jihocesky.cz/>

Dlouhodobý záměr vzdělávání a rozvoje výchovně vzdělávací soustavy:
[http://www.kraj-jihocesky.cz/index.php?par\[id_v\]=343&par\[lang\]=CS](http://www.kraj-jihocesky.cz/index.php?par[id_v]=343&par[lang]=CS)

Zastoupení profesních tříd v Jihočeském kraji - podle CZ-ISCO, v %

(zdroj VŠPS 2011, ČSÚ)

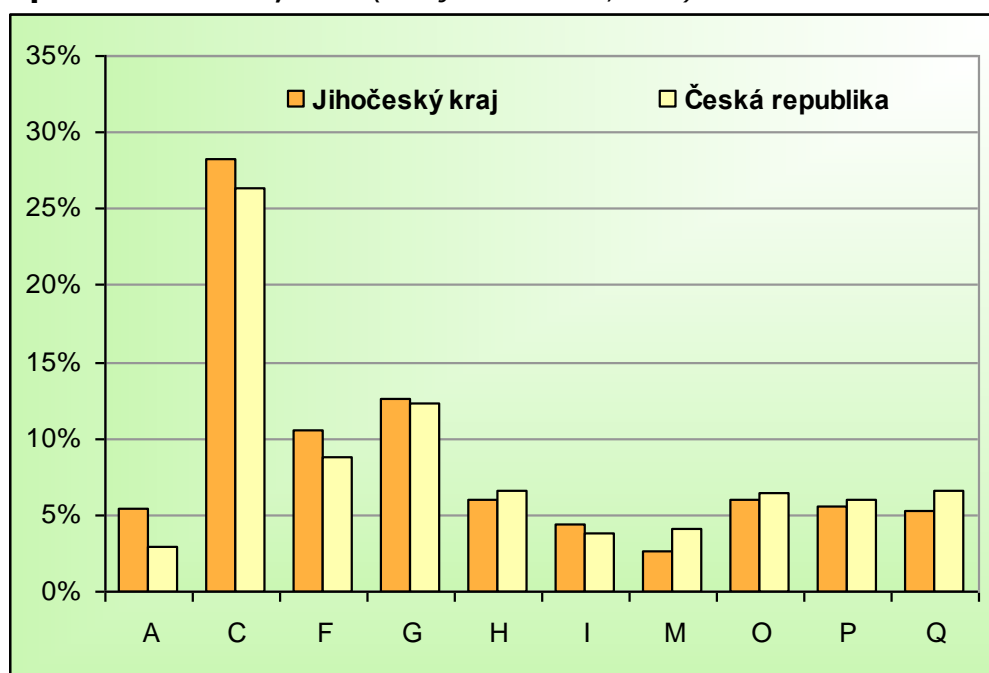


Vysvětlivky ke grafu

- 1 Zákodárci a řídící pracovníci
- 2 Specialisté
- 3 Techničtí a odborní pracovníci
- 4 Úředníci
- 5 Pracovníci ve službách a prodeji
- 6 Kvalifikovaní pracovníci v zemědělství, lesnictví a rybářství
- 7 Řemeslníci a opraváři
- 8 Obsluha strojů a zařízení, montéři
- 9 Pomocní a nekvalifikovaní pracovníci

Území	Jihočeský kraj			Česká republika		
	celkem	muži	ženy	celkem	muži	ženy
Hlavní třída profesí						
Zákodárci a řídící pracovníci	3,7	5,5	1,2	4,7	6,1	2,8
Specialisté	9,0	7,1	11,6	12,7	10,3	15,8
Techničtí a odborní pracovníci	17,8	18,4	17,0	19,3	19,0	19,8
Úředníci	9,0	2,5	17,7	9,4	3,7	17,0
Pracovníci ve službách a prodeji	16,2	9,9	24,5	15,3	9,6	22,8
Kvalifikovaní pracovníci v zemědělství, lesnictví a rybářství	2,0	2,4	1,6	1,4	1,5	1,1
Řemeslníci a opraváři	19,1	29,8	4,9	17,7	27,8	4,3
Obsluha strojů a zařízení, montéři	16,6	19,9	12,2	13,8	18,2	8,0
Pomocní a nekvalifikovaní pracovníci	5,8	3,2	9,3	5,4	3,3	8,3

Zaměstnanost ve vybraných odvětvích v Jihočeském kraji – podle NACE-CZ, v % (zdroj VŠPS 2011, ČSÚ)



Vysvětlivky ke grafu

A Zemědělství, lesnictví a rybářství

C Zpracovatelský průmysl

F Stavebnictví

G Velkoobchod a maloob.; opr. mot. vozidel

H Doprava a skladování

I Ubytování, stravování a pohostinství

M Profesionální, vědecké a technické činnosti

O Veřejná správa a obrana; pov. soc. zabezp.

P Vzdělávání

Q Zdravotní a sociální péče

Území Odvětví	Jihočeský kraj			Česká republika		
	celkem	muži	ženy	celkem	muži	ženy
Zemědělství, lesnictví a rybářství (A)	5,4	7,2	3,0	3,0	3,8	1,9
Těžba a dobývání (B)	.	.	.	0,9	1,5	0,3
Zpracovatelský průmysl (C)	28,3	29,9	26,2	26,4	30,6	20,8
Výroba a rozvod elektřiny, plynu, tepla (D)	1,9	2,7	0,8	1,2	1,7	0,5
Zásob. vodou; činnosti souvis. s odpady (E)	1,0	1,2	0,8	1,0	1,4	0,6
Stavebnictví (F)	10,6	17,1	2,0	8,8	14,3	1,6
Velkoobchod a maloob.; opr. mot. vozidel (G)	12,6	9,5	16,7	12,3	9,8	15,6
Doprava a skladování (H)	6,0	7,7	3,7	6,6	8,6	4,0
Ubytování, stravování a pohostinství (I)	4,4	2,8	6,4	3,8	3,0	5,0
Informační a komunikační činnosti (J)	2,0	2,4	1,3	3,0	3,9	1,8
Peněžnictví a pojišťovnictví (K)	1,6	0,9	2,5	2,5	1,9	3,4
Činnosti v oblasti nemovitostí (L)	0,4	0,5	.	0,9	0,8	1,0
Profesionální, vědecké a technické činnosti (M)	2,6	1,6	3,8	4,1	3,5	4,8
Administrativní a podpůrné činnosti (N)	2,0	1,8	2,2	2,4	2,2	2,5
Veřejná správa a obrana; pov. soc. zabezp. (O)	6,1	6,6	5,3	6,5	5,9	7,2
Vzdělávání (P)	5,6	2,8	9,2	6,1	2,5	10,8
Zdravotní a sociální péče (Q)	5,3	2,3	9,2	6,7	2,2	12,6
Kulturní, zábavní a rekreační činnosti (R)	1,9	1,6	2,4	1,7	1,4	2,0
Ostatní činnosti (S)	1,6	1,0	2,4	1,8	1,0	2,9

Struktura zaměstnaných podle postavení v zaměstnání v Jihočeském kraji – podle CZ-ICSE, v % (zdroj VŠPS 2011, ČSÚ)

Území	Jihočeský kraj			Česká republika		
	celkem	muži	ženy	celkem	muži	ženy
Postavení v zaměstnání						
Zaměstnanci	83,1	79,4	87,9	81,9	78,0	87,1
Zaměstnavatelé	3,7	5,4	1,6	3,6	4,9	1,8
Pracující na vlastní účet	12,5	15,1	9,2	13,9	16,8	10,1
Členové produkčních družstev	.	.	-	0,1	0,1	0,1
Pomáhající rodinní příslušníci	0,6	.	1,3	0,5	0,2	1,0

Vzdělanostní struktura zaměstnaných v Jihočeském kraji – podle ISCED 97, v % (zdroj VŠPS 2011, ČSÚ)

Území	Jihočeský kraj			Česká republika		
	celkem	muži	ženy	celkem	muži	ženy
Dokončené vzdělání						
Základní	4,7	3,0	6,9	4,5	3,3	6,1
Střední bez maturity	42,5	48,1	35,1	38,1	44,6	29,6
Střední s maturitou	37,0	33,6	41,5	37,5	32,6	44,1
Vysokoškolské	15,9	15,3	16,6	19,8	19,5	20,2

Připravil NÚV s využitím dat Českého statistického úřadu.