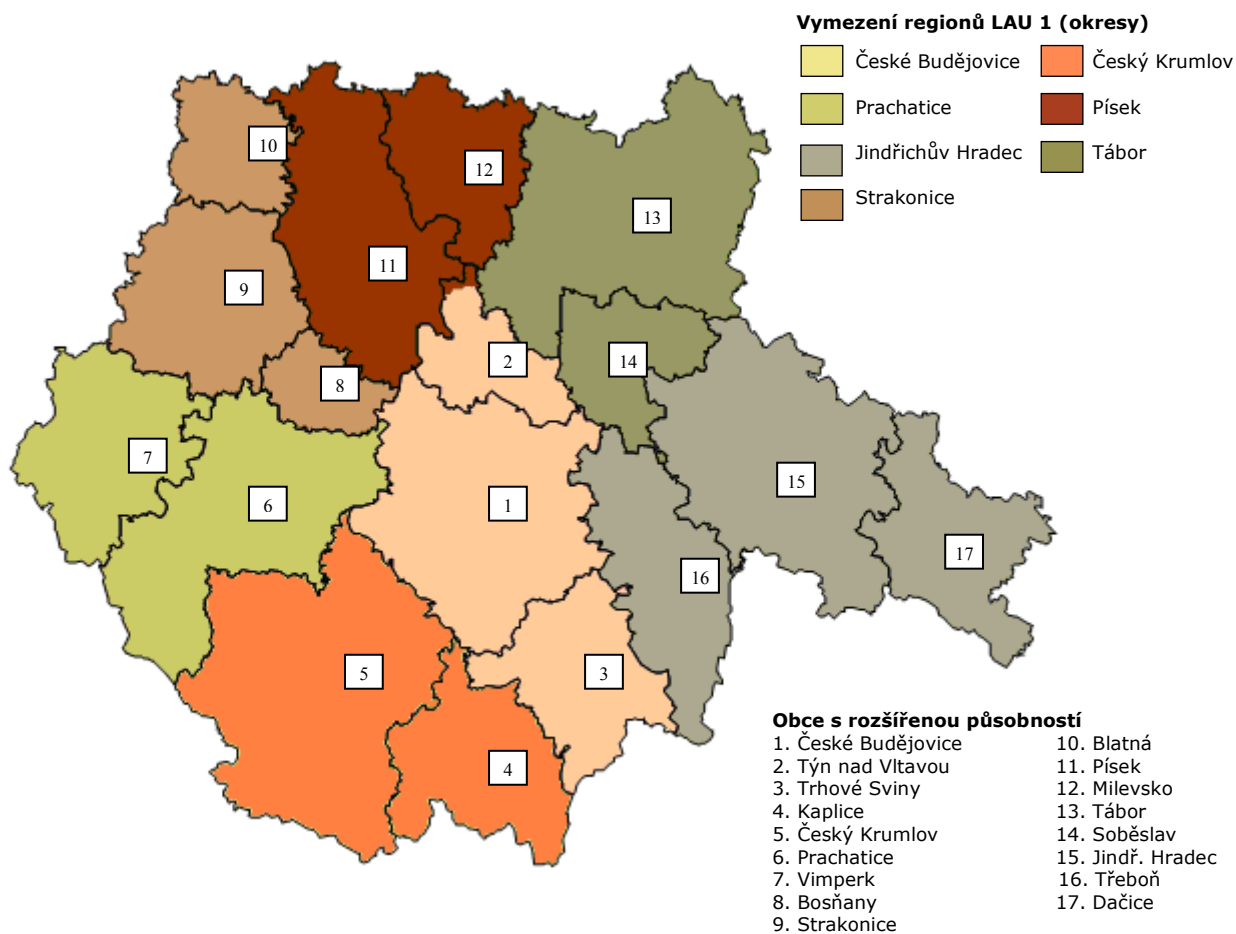


Jihočeský kraj



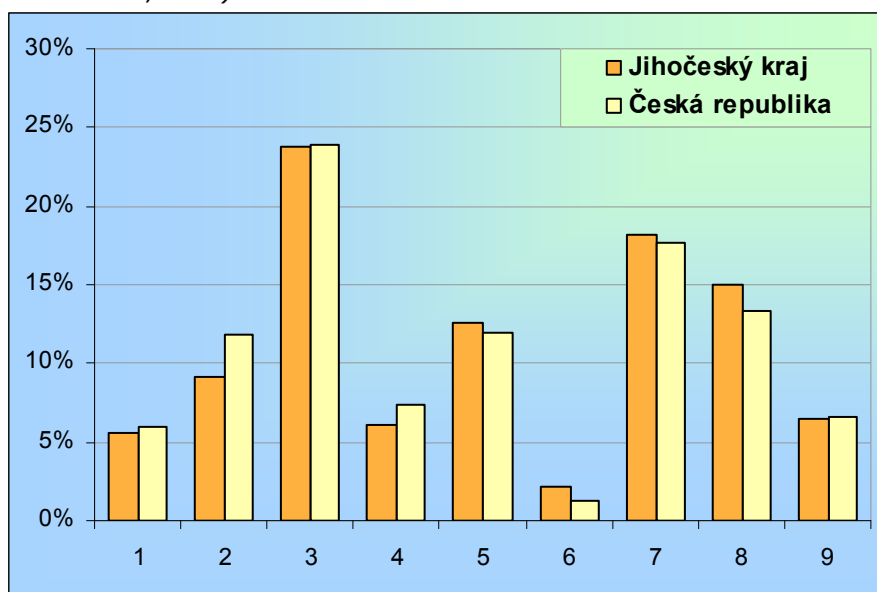
Vybrané základní údaje (k 31. 12. 2008, zdroj ČSÚ)

Ukazatel	Jihočeský	Česká republika
Krajské město	České Budějovice	
Rozloha (km ²)	10 057	78 865
Počet obyvatel	636 328	10 467 542
Hustota obyvatelstva (osoby/km ²)	63,3	132,7
Počet obcí	623	6 249
Podíl žen v obyvatelstvu (v %)	50,7	50,9
Migrační přírůstek (v ‰)	3,6	-
Trh práce		
Počet zaměstnaných	314 722	5 002 497
Míra registrované nezaměstnanosti (v %)	4,8	6,0
Neumíst. uchazeči o zaměstnání	17 505	352 250
Volná pracovní místa	4 188	91 189
HDP (v %; průměr ČR = 100)	85,9	100,0

Webová stránka kraje: <http://www.kraj-jihocesky.cz/>

Dlouhodobý záměr vzdělávání a rozvoje výchovně vzdělávací soustavy:
[http://www.kraj-jihocesky.cz/index.php?par\[id_v\]=343&par\[lang\]=CS](http://www.kraj-jihocesky.cz/index.php?par[id_v]=343&par[lang]=CS)

Zastoupení profesních tříd v Jihočeském kraji - podle KZAM, v % (zdroj VŠPS 2009, ČSÚ)

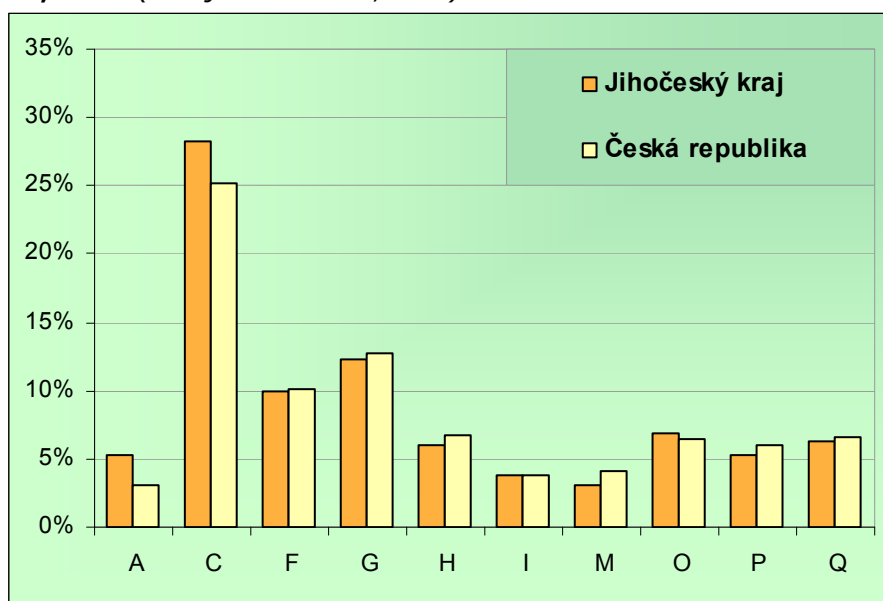


Vysvětlivky ke grafu

- 1 Zákodárci, vedoucí a řídicí pracovníci
- 2 Vědečtí a odborní duševní pracovníci
- 3 Techn., zdravot. a pedagog. prac. (vč. příbuz. oborů)
- 4 Nižší administrativní pracovníci (úředníci)
- 5 Provozní pracovníci ve službách a obchodě
- 6 Kvalifik. dělníci v zem. a les. (vč. příbuz. oborů)
- 7 Řemeslníci a kvalifik. výrobci, zpracovatelé, opraváři
- 8 Obsluha strojů a zařízení
- 9 Pomocní a nekvalifikovaní pracovníci

Území	Jihočeský kraj			Česká republika		
	celkem	muži	ženy	celkem	muži	ženy
Hlavní třída profesí						
Zákodárci, vedoucí a řídicí pracovníci	5,6	6,9	3,7	5,9	7,4	4,0
Vědečtí a odborní duševní pracovníci	9,2	7,7	11,2	11,8	10,4	13,7
Techn., zdravot. a pedagog. prac. (vč. příbuz. oborů)	23,7	19,5	29,4	23,8	19,6	29,6
Nižší administrativní pracovníci (úředníci)	6,1	2,4	11,1	7,4	3,4	12,6
Provozní pracovníci ve službách a obchodě	12,6	7,2	19,7	11,9	7,3	18,1
Kvalifik. dělníci v zem. a les. (vč. příbuz. oborů)	2,2	2,5	1,9	1,3	1,4	1,1
Řemeslníci a kvalifik. výrobci, zpracovatelé, opraváři	18,2	28,8	4,0	17,6	27,7	4,2
Obsluha strojů a zařízení	15,0	19,2	9,4	13,3	17,6	7,6
Pomocní a nekvalifikovaní pracovníci	6,5	4,3	9,5	6,6	4,9	9,0

Zaměstnanost ve vybraných odvětvích v Jihočeském kraji – podle NACE-CZ, v % (zdroj VŠPS 2009, ČSÚ)



Vysvětlivky ke grafu

A Zemědělství, lesnictví a rybářství

C Zpracovatelský průmysl

F Stavebnictví

G Velkoobchod a maloob.; opr. mot. Vozidel

H Doprava a skladování

I Ubytování, stravování a pohostinství

M Profesionální, vědecké a technické činnosti

O Veřejná správa a obrana; pov. soc. zabezp.

P Vzdělávání

Q Zdravotní a sociální péče

Území	Jihočeský kraj			Česká republika		
	celkem	muži	ženy	celkem	muži	ženy
Odvětví						
Zemědělství, lesnictví a rybářství (A)	5,3	7,0	3,0	3,1	3,8	2,2
Těžba a dobývání (B)	0,2	0,3	0,0	1,1	1,6	0,4
Zpracovatelský průmysl (C)	28,3	30,9	24,8	25,2	28,5	20,7
Výroba a rozvod elektřiny, plynu, tepla (D)	1,4	2,0	0,7	1,2	1,7	0,5
Zásob. vodou; činnosti souvis. s odpady (E)	1,2	1,7	0,6	1,1	1,5	0,5
Stavebnictví (F)	10,0	16,3	1,6	10,1	16,2	1,9
Velkoobchod a maloob.; opr. mot. vozidel (G)	12,3	9,7	15,9	12,8	10,5	15,8
Doprava a skladování (H)	5,9	8,1	3,1	6,7	8,7	4,0
Ubytování, stravování a pohostinství (I)	3,8	2,7	5,3	3,8	2,9	4,9
Informační a komunikační činnosti (J)	2,1	2,6	1,4	2,6	3,4	1,6
Peněžnictví a pojišťovnictví (K)	1,9	1,4	2,4	2,2	1,6	3,1
Činnosti v oblasti nemovitostí (L)	0,5	0,5	0,5	0,8	0,7	1,0
Profesionální, vědecké a technické činnosti (M)	3,0	2,4	4,0	4,1	3,6	4,8
Administrativní a podpůrné činnosti (N)	2,0	1,8	2,2	2,4	2,2	2,6
Veřejná správa a obrana; pov. soc. zabezp. (O)	6,9	7,3	6,4	6,5	5,9	7,3
Vzdělávání (P)	5,2	1,6	10,1	6,0	2,4	10,8
Zdravotní a sociální péče (Q)	6,3	1,4	12,8	6,6	2,1	12,6
Kulturní, zábavní a rekreační činnosti (R)	1,3	1,1	1,5	1,7	1,5	2,0
Ostatní činnosti (S)	1,9	1,1	3,0	1,9	1,2	2,7

Struktura zaměstnaných podle postavení v zaměstnání v Jihočeském kraji – podle CZ-ICSE, v % (zdroj VŠPS 2009, ČSÚ)

Území	Jihočeský kraj			Česká republika		
	celkem	muži	ženy	celkem	muži	ženy
Zaměstnanci	85,6	82,4	89,9	83,0	79,0	88,5
Zaměstnavatelé	3,1	4,2	1,7	3,7	5,0	2,0
Pracující na vlastní účet	10,5	12,9	7,3	12,4	15,4	8,4
Členové produkčních družstev	0,2	0,0	0,0	0,2	0,3	0,1
Pomáhající rodinní příslušníci	0,5	0,3	0,8	0,6	0,3	1,0

Vzdělanostní struktura zaměstnaných v Jihočeském kraji – podle ISCED 97, v % (zdroj VŠPS 2009, ČSÚ)

Území	Jihočeský kraj			Česká republika		
	celkem	muži	ženy	celkem	muži	ženy
Základní	6,0	5,1	7,1	5,3	3,9	7,1
Střední bez maturity	40,7	46,7	32,6	39,5	46,4	30,3
Střední s maturitou	38,1	33,0	44,9	38,0	32,7	45,2
Vysokoškolské	15,2	15,1	15,4	17,1	16,9	17,4

Připravil NÚOV s využitím dat Českého statistického úřadu.