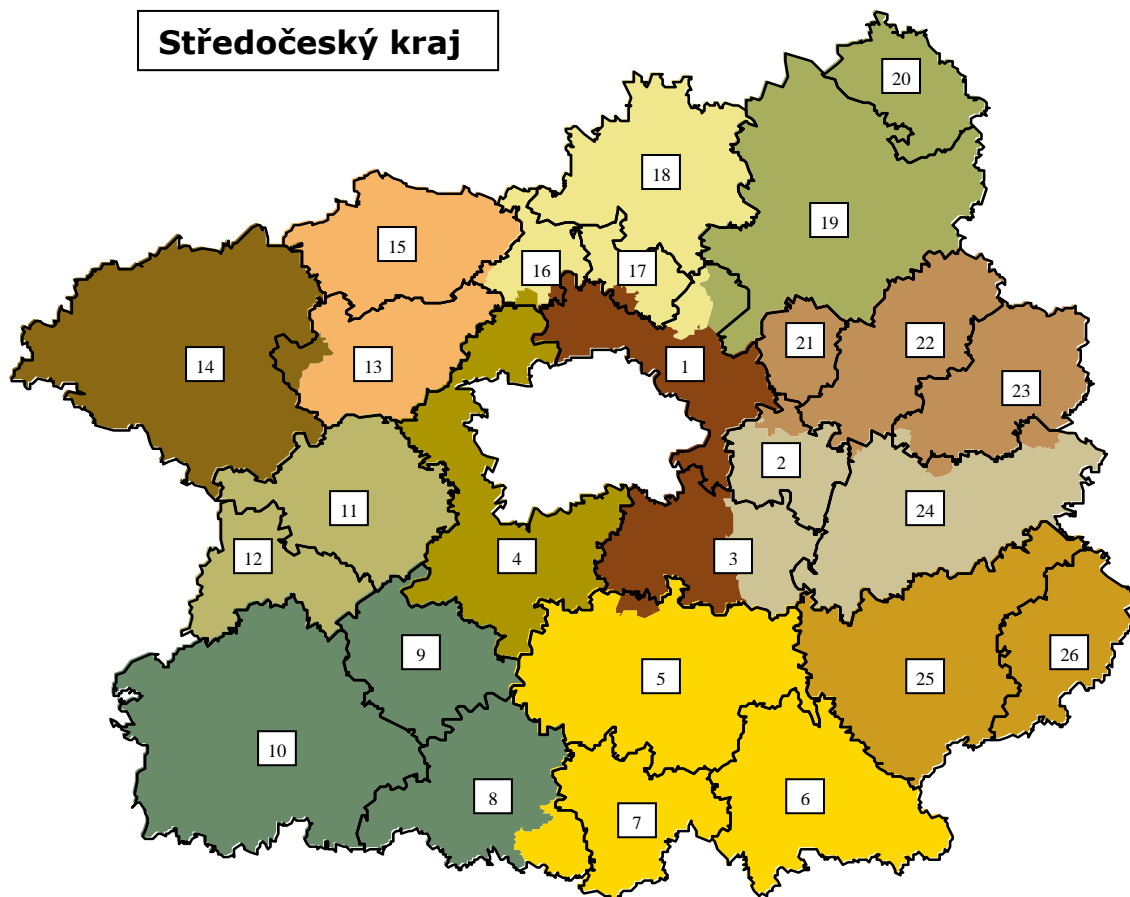


## Středočeský kraj



### Vymezení regionů LAU 1 (okresy)

|                |               |                |
|----------------|---------------|----------------|
| Praha – východ | Praha – západ | Benešov        |
| Příbram        | Beroun        | Rakovník       |
| Kladno         | Mělník        | Mladá Boleslav |
| Nymburk        | Kolín         | Kutná Hora     |

### Obce s rozšířenou působností

|                             |                     |                       |
|-----------------------------|---------------------|-----------------------|
| 1. Brandýs n.L.-St.Boleslav | 10. Příbram         | 18. Mělník            |
| 2. Český Brod               | 11. Beroun          | 19. Mladá Boleslav    |
| 3. Říčany                   | 12. Hořovice        | 20. Mnichovo Hradiště |
| 4. Černošice                | 13. Kladno          | 21. Lysá nad Labem    |
| 5. Benešov                  | 14. Rakovník        | 22. Nymburk           |
| 6. Vlašim                   | 15. Slaný           | 23. Poděbrady         |
| 7. Votice                   | 16. Kralupy n. Vlt. | 24. Kolín             |
| 8. Sedlčany                 | 17. Neratovice      | 25. Kutná Hora        |
| 9. Dobříš                   |                     | 26. Čáslav            |

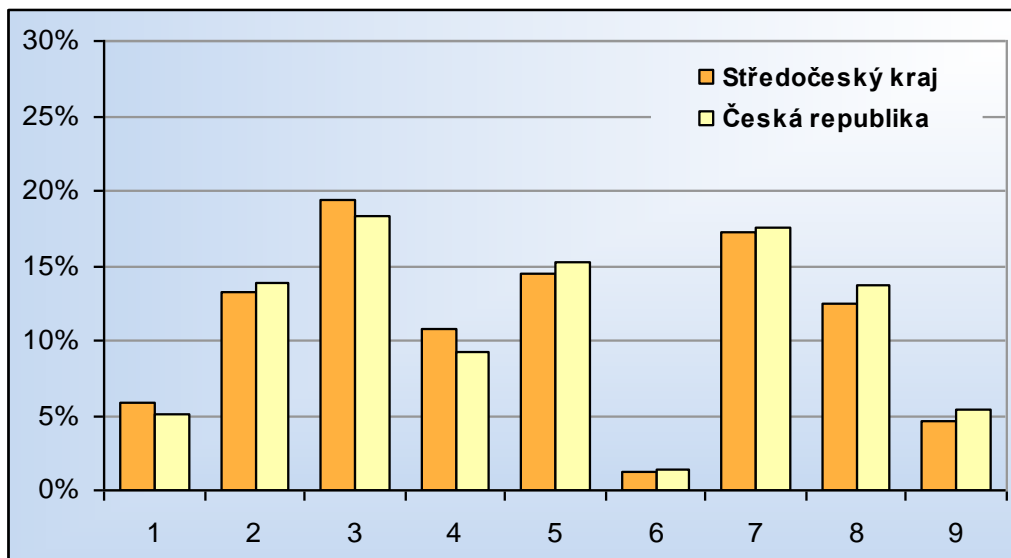
### Vybrané základní údaje (rok 2011 a 2012, zdroj ČSÚ)

| Ukazatel                                                                             | Středočeský kraj | Česká republika |
|--------------------------------------------------------------------------------------|------------------|-----------------|
| Počet obyvatel k 31.12.2012                                                          | 1 291 816        | 10 516 125      |
| Průměrný věk obyvatel v roce 2012                                                    | 40,4             | 41,3            |
| <b>Údaje o ekonomické aktivitě obyvatel ve věku 15-59 let (rok 2012; zdroj VŠPS)</b> |                  |                 |
| Podíl ekonomicky aktivních obyvatel (v %)                                            | 77,4             | 76,5            |
| Podíl ekonomicky aktivních mužů (v %)                                                | 84,1             | 83,6            |
| Podíl ekonomicky aktivních žen (v %)                                                 | 70,5             | 69,1            |
| Míra nezaměstnanosti (v %)                                                           | 4,7              | 7,2             |
| Podíl dlouhodobě nezaměstnaných (v %)                                                | 31,5             | 43,5            |
| <b>Makroekonomické údaje (rok 2011)</b>                                              |                  |                 |
| Podíl kraje na tvorbě HDP (v %)                                                      | 10,7             | -               |
| HDP na 1 obyv. (%; průměr ČR = 100; rok 2010)                                        | 88,2             | 100,0           |

Webová stránka kraje: <http://www.kr-stredocesky.cz/>

**Dlouhodobý záměr vzdělávání a rozvoje výchovně vzdělávací soustavy:**  
<http://www.kr-stredocesky.cz/portal/odbory/Skolstvi/koncepcni-materialy-a-analyzy/dlouhodobě-zamery-v-regionalnim-skolstvi.htm>

**Zastoupení profesních tříd ve Středočeském kraji - podle CZ\_ISCO, v %**  
 (VŠPS 2012, ČSÚ)

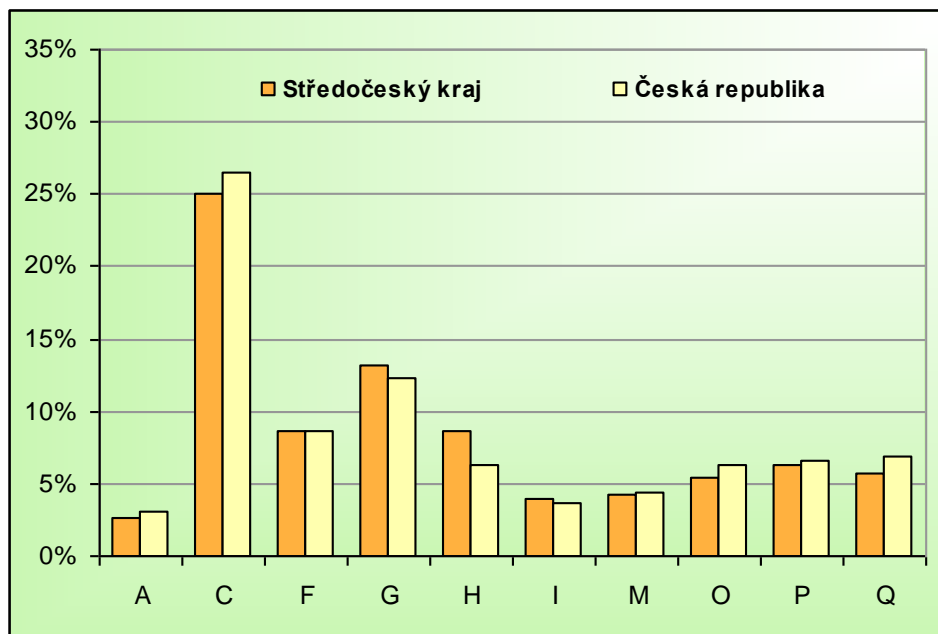


Vysvětlivky ke grafu

- 1 Zákodníci a řídicí pracovníci
- 2 Specialisté
- 3 Techničtí a odborní pracovníci
- 4 Úředníci
- 5 Pracovníci ve službách a prodeji
- 6 Kvalifikovaní pracovníci v zemědělství, lesnictví a rybářství
- 7 Řemeslníci a opraváři
- 8 Obsluha strojů a zařízení, montéři
- 9 Pomocní a nekvalifikovaní pracovníci

| Území                                                         | Středočeský kraj |      |      | Česká republika |      |      |
|---------------------------------------------------------------|------------------|------|------|-----------------|------|------|
|                                                               | celkem           | muži | ženy | celkem          | muži | ženy |
| <b>Hlavní třída profesí</b>                                   |                  |      |      |                 |      |      |
| Zákodníci a řídicí pracovníci                                 | 5,9              | 7,7  | 3,6  | 5,1             | 6,7  | 3,1  |
| Specialisté                                                   | 13,2             | 9,8  | 17,7 | 13,8            | 10,8 | 17,8 |
| Techničtí a odborní pracovníci                                | 19,5             | 19,0 | 20,1 | 18,3            | 18,3 | 18,4 |
| Úředníci                                                      | 10,8             | 4,5  | 19,0 | 9,3             | 3,6  | 16,8 |
| Pracovníci ve službách a prodeji                              | 14,5             | 8,6  | 22,2 | 15,2            | 9,3  | 22,9 |
| Kvalifikovaní pracovníci v zemědělství, lesnictví a rybářství | 1,2              | 1,3  | 1,1  | 1,4             | 1,5  | 1,1  |
| Řemeslníci a opraváři                                         | 17,2             | 27,9 | 3,3  | 17,5            | 27,6 | 4,2  |
| Obsluha strojů a zařízení, montéři                            | 12,5             | 17,3 | 6,4  | 13,6            | 18,1 | 7,7  |
| Pomocní a nekvalifikovaní pracovníci                          | 4,7              | 3,3  | 6,5  | 5,3             | 3,5  | 7,8  |

## Zaměstnanost ve vybraných odvětvích ve Středočeském kraji – podle NACE-CZ, v % (zdroj VŠPS 2012, ČSÚ)



Vysvětlivky ke grafu

A Zemědělství, lesnictví a rybářství

C Zpracovatelský průmysl

F Stavebnictví

G Velkoobchod a maloob.; opr. mot. Vozidel

H Doprava a skladování

I Ubytování, stravování a pohostinství

M Profesní, vědecké a technické činnosti

O Veřejná správa a obrana; pov. soc. zabezp.

P Vzdělávání

Q Zdravotní a sociální péče

| Území                                          | Středočeský kraj |             |             | Česká republika |             |             |
|------------------------------------------------|------------------|-------------|-------------|-----------------|-------------|-------------|
|                                                | celkem           | muži        | ženy        | celkem          | muži        | ženy        |
| <b>Odvětví</b>                                 |                  |             |             |                 |             |             |
| <b>Zemědělství, lesnictví a rybářství (A)</b>  | <b>2,6</b>       | <b>3,0</b>  | <b>2,1</b>  | <b>3,1</b>      | <b>3,9</b>  | <b>1,9</b>  |
| Těžba a dobývání (B)                           | 0,3              | 0,4         | .           | 0,9             | 1,4         | 0,2         |
| Zpracovatelský průmysl (C)                     | 25,0             | 30,3        | 18,2        | 26,6            | 31,0        | 20,7        |
| Výroba a rozvod elektřiny, plynu, tepla (D)    | 0,8              | 1,3         | .           | 1,0             | 1,5         | 0,4         |
| Zásob. vodou; činnosti souvis. s odpady (E)    | 0,9              | 1,1         | 0,6         | 0,9             | 1,3         | 0,5         |
| Stavebnictví (F)                               | 8,7              | 14,3        | 1,3         | 8,7             | 14,1        | 1,6         |
| <b>Průmysl (vč. stavebnictví) (B až F)</b>     | <b>35,8</b>      | <b>47,5</b> | <b>20,5</b> | <b>38,1</b>     | <b>49,4</b> | <b>23,3</b> |
| Velkoobchod a maloob.; opr. mot. vozidel (G)   | 13,3             | 11,1        | 16,1        | 12,3            | 10,0        | 15,3        |
| Doprava a skladování (H)                       | 8,7              | 11,2        | 5,3         | 6,3             | 8,3         | 3,7         |
| Ubytování, stravování a pohostinství (I)       | 3,9              | 2,8         | 5,3         | 3,6             | 2,6         | 4,9         |
| Informační a komunikační činnosti (J)          | 2,9              | 3,4         | 2,2         | 2,6             | 3,3         | 1,6         |
| Peněžnictví a pojišťovnictví (K)               | 3,6              | 2,4         | 5,0         | 2,8             | 2,2         | 3,6         |
| Činnosti v oblasti nemovitostí (L)             | 1,0              | 1,1         | 0,9         | 0,9             | 0,8         | 1,1         |
| Profesní, vědecké a technické činnosti (M)     | 4,3              | 3,9         | 4,9         | 4,3             | 3,9         | 5,0         |
| Administrativní a podpůrné činnosti (N)        | 2,7              | 2,8         | 2,5         | 2,4             | 2,3         | 2,5         |
| Veřejná správa a obrana; pov. soc. zabezp. (O) | 5,4              | 5,3         | 5,6         | 6,2             | 5,8         | 6,8         |
| Vzdělávání (P)                                 | 6,3              | 1,9         | 12,0        | 6,5             | 2,6         | 11,7        |
| Zdravotní a sociální péče (Q)                  | 5,8              | 1,4         | 11,4        | 6,8             | 2,4         | 12,6        |
| Kulturní, zábavní a rekreační činnosti (R)     | 1,7              | 1,3         | 2,3         | 1,6             | 1,4         | 2,0         |
| Ostatní činnosti (S)                           | 2,0              | 0,9         | 3,5         | 1,9             | 1,0         | 3,1         |
| <b>Služby (G až U)</b>                         | <b>61,6</b>      | <b>49,6</b> | <b>77,4</b> | <b>58,8</b>     | <b>46,7</b> | <b>74,7</b> |

## Struktura zaměstnaných podle postavení v zaměstnání ve Středočeském kraji – podle CZ-ICSE, v % (zdroj VŠPS 2012, ČSÚ)

| Území                                      | Středočeský kraj |      |      | Česká republika |      |      |
|--------------------------------------------|------------------|------|------|-----------------|------|------|
|                                            | celkem           | muži | ženy | celkem          | muži | ženy |
| <b>Postavení v zaměstnání</b>              |                  |      |      |                 |      |      |
| Zaměstnanci vč. členů produkčních družstev | <b>79,5</b>      | 75,2 | 85,2 | <b>81,6</b>     | 77,8 | 86,6 |
| z toho v průmyslu                          | 28,8             | 36,1 | 19,3 | 32,3            | 39,9 | 22,2 |
| z toho ve službách                         | 48,8             | 36,9 | 64,2 | 47,1            | 35,1 | 62,8 |
| Zaměstnavatelé                             | <b>4,4</b>       | 6,1  | 2,0  | <b>3,4</b>      | 4,6  | 1,8  |
| z toho v průmyslu                          | 1,3              | 2,2  | .    | 1,0             | 1,7  | 0,2  |
| z toho ve službách                         | 2,9              | 3,7  | 1,9  | 2,3             | 2,8  | 1,6  |
| Pracující na vlastní účet                  | <b>15,2</b>      | 18,3 | 11,3 | <b>14,5</b>     | 17,3 | 10,6 |
| z toho v průmyslu                          | 5,4              | 8,9  | 0,8  | 4,7             | 7,7  | 0,7  |
| z toho ve službách                         | 9,4              | 8,7  | 10,2 | 9,1             | 8,7  | 9,7  |
| Pomáhající rodinní příslušníci             | <b>0,9</b>       | 0,4  | 1,5  | <b>0,6</b>      | 0,3  | 1,0  |

## Vzdělanostní struktura zaměstnaných ve Středočeském kraji – podle ISCED 97, v % (zdroj VŠPS 2012, ČSÚ)

| Území                     | Středočeský kraj |      |      | Česká republika |      |      |
|---------------------------|------------------|------|------|-----------------|------|------|
|                           | celkem           | muži | ženy | celkem          | muži | ženy |
| <b>Dokončené vzdělání</b> |                  |      |      |                 |      |      |
| Základní                  | 4,2              | 2,9  | 5,9  | 4,3             | 3,3  | 5,6  |
| Střední bez maturity      | 35,7             | 43,0 | 26,2 | 37,0            | 43,4 | 28,6 |
| Střední s maturitou       | 40,3             | 35,4 | 46,6 | 37,8            | 33,3 | 43,6 |
| Vysokoškolské             | 19,8             | 18,6 | 21,3 | 20,9            | 20,0 | 22,2 |

Připravil NÚV s využitím dat Českého statistického úřadu.