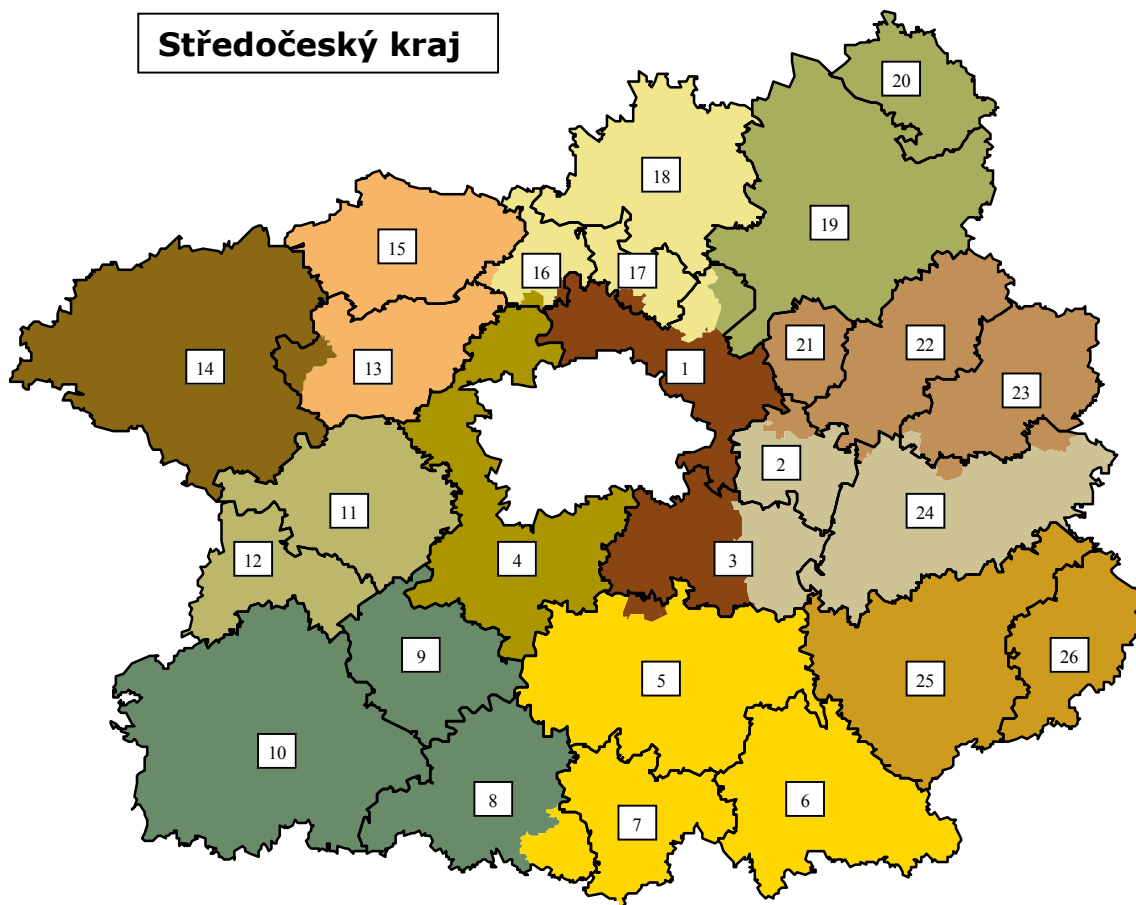


## Středočeský kraj



### Vymezení regionů LAU 1 (okresy)

<span style="display: inline-block; width: 15px; height: 15px; background-color: #8B4513; border: 1px solid black;"></span> Praha – východ	<span style="display: inline-block; width: 15px; height: 15px; background-color: #8B8723; border: 1px solid black;"></span> Praha – západ	<span style="display: inline-block; width: 15px; height: 15px; background-color: #FFD700; border: 1px solid black;"></span> Benešov
<span style="display: inline-block; width: 15px; height: 15px; background-color: #388E3C; border: 1px solid black;"></span> Příbram	<span style="display: inline-block; width: 15px; height: 15px; background-color: #A8C887; border: 1px solid black;"></span> Beroun	<span style="display: inline-block; width: 15px; height: 15px; background-color: #6B3A1E; border: 1px solid black;"></span> Rakovník
<span style="display: inline-block; width: 15px; height: 15px; background-color: #FFA07A; border: 1px solid black;"></span> Kladno	<span style="display: inline-block; width: 15px; height: 15px; background-color: #F0E68C; border: 1px solid black;"></span> Mělník	<span style="display: inline-block; width: 15px; height: 15px; background-color: #8B9F5E; border: 1px solid black;"></span> Mladá Boleslav
<span style="display: inline-block; width: 15px; height: 15px; background-color: #C8A27A; border: 1px solid black;"></span> Nymburk	<span style="display: inline-block; width: 15px; height: 15px; background-color: #D2B48C; border: 1px solid black;"></span> Kolín	<span style="display: inline-block; width: 15px; height: 15px; background-color: #C88A3A; border: 1px solid black;"></span> Kutná Hora

### Obce s rozšířenou působností

1. Brandýs n.L.-St.Boleslav	10. Příbram	18. Mělník
2. Český Brod	11. Beroun	19. Mladá Boleslav
3. Říčany	12. Hořovice	20. Mnichovo Hradiště
4. Černošice	13. Kladno	21. Lysá nad Labem
5. Benešov	14. Rakovník	22. Nymburk
6. Vlašim	15. Slaný	23. Poděbrady
7. Votice	16. Kralupy n. Vlt.	24. Kolín
8. Sedlčany	17. Neratovice	25. Kutná Hora
9. Dobříš		26. Čáslav

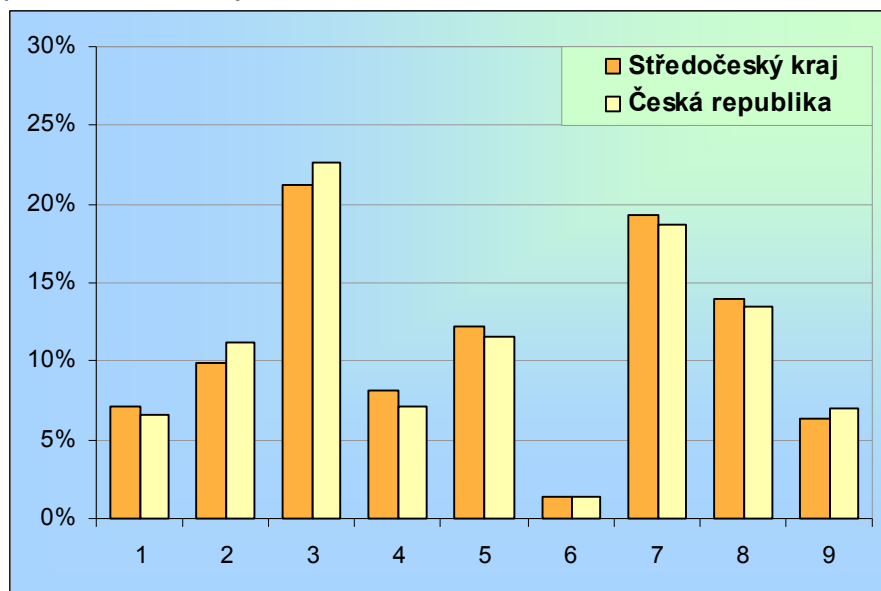
### Základní údaje (k 31. 12. 2007, zdroj ČSÚ)

Ukazatel	Středočeský kraj	Česká republika
Krajské město	<b>Praha</b>	
Rozloha (km <sup>2</sup> )	<b>11 015</b>	78 867
Počet obyvatel	<b>1 201 827</b>	10 381 130
Hustota obyvatelstva (osoby/km <sup>2</sup> )	<b>109,1</b>	131,6
Počet obcí	<b>1 146</b>	6 249
Počet měst	<b>80</b>	587
Podíl městského obyvatelstva (v %)	<b>54,7</b>	70,5
Podíl žen na obyvatelstvu (v %)	<b>50,8</b>	51,0
Podíl cizinců na obyvatelstvu (v %)	<b>4,2</b>	3,8
Podíl obyvatelstva ve věku 0–14 let (v %)	<b>14,8</b>	14,2
Podíl obyvatelstva ve věku 15–64 let (v %)	<b>71,0</b>	71,2
Podíl obyvatelstva ve věku 65 let a více (v %)	<b>14,1</b>	14,6
Počet zaměstnaných (v tisících)	<b>581,4</b>	4 922,0
HDP (v %; průměr ČR = 100)	<b>94,3</b>	100,0

Webová stránka kraje: <http://www.kr-stredocesky.cz/>

Dlouhodobý záměr vzdělávání a rozvoje výchovně vzdělávací soustavy:  
<http://www.kr-stredocesky.cz/portal/institute/dokumenty/strategie-a-koncepcni-materialy.htm>

**Zastoupení profesních tříd ve Středočeském kraji - podle KZAM, v %**  
 (VŠPS 2008, ČSÚ)

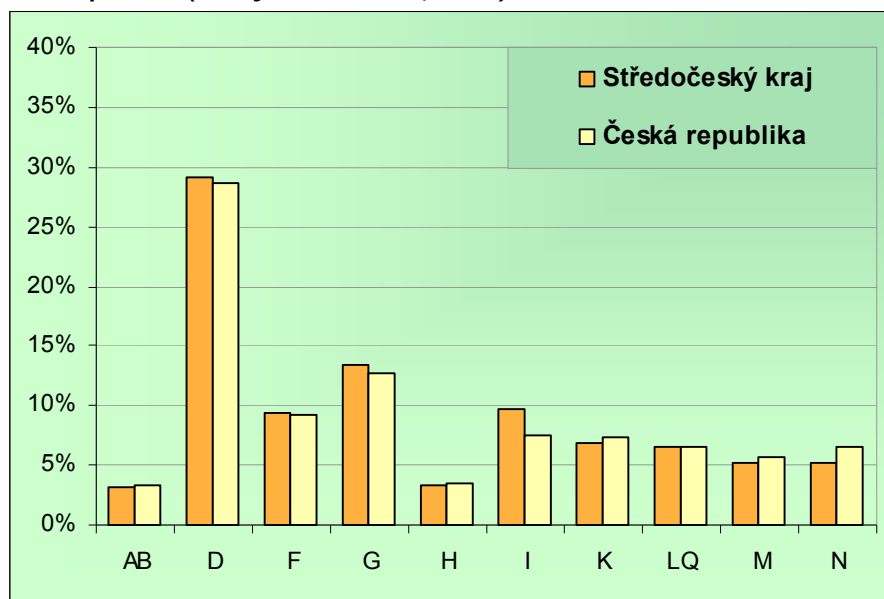


Vysvětlivky ke grafu

- 1 Zákonnodárci, vedoucí a řídící pracovníci
- 2 Vědečtí a odborní duševní pracovníci
- 3 Techn., zdravot. a pedagog. prac. (vč. příbuz. oborů)
- 4 Nižší administrativní pracovníci (úředníci)
- 5 Provozní pracovníci ve službách a obchodě
- 6 Kvalifik. dělníci v zem. a les. (vč. příbuz. oborů)
- 7 Řemeslníci a kvalifik. výrobci, zpracovatelé, opraváři
- 8 Obsluha strojů a zařízení
- 9 Pomocní a nekvalifikovaní pracovníci

Území	Středočeský kraj			Česká republika		
	celkem	muži	ženy	celkem	muži	ženy
<b>Hlavní třída profesí</b>						
Zákonnodárci, vedoucí a řídící pracovníci	7,1	9,0	4,5	6,7	8,4	4,4
Vědečtí a odborní duševní pracovníci	9,9	7,9	12,7	11,1	9,3	13,6
Techn., zdravot. a pedagog. prac. (vč. příbuz. oborů)	21,2	16,4	27,8	22,7	18,6	28,2
Nižší administrativní pracovníci (úředníci)	8,1	3,2	14,6	7,1	3,2	12,3
Provozní pracovníci ve službách a obchodě	12,2	7,3	18,8	11,6	6,9	17,8
Kvalifik. dělníci v zem. a les. (vč. příbuz. oborů)	1,4	1,5	1,1	1,4	1,5	1,2
Řemeslníci a kvalifik. výrobci, zpracovatelé, opraváři	19,3	30,4	4,4	18,7	28,9	5,0
Obsluha strojů a zařízení	14,0	18,8	7,5	13,5	17,6	8,1
Pomocní a nekvalifikovaní pracovníci	6,3	4,8	8,4	7,0	5,1	9,4

## Zaměstnanost ve vybraných odvětvích ve Středočeském kraji – podle OKEČ, v % (zdroj VŠPS 2008, ČSÚ)



Vysvětlivky ke grafu

AB Zemědělství, lesnictví a rybolov

D Zpracovatelský průmysl

F Stavebnictví

G Obchod, opr. motor. vozidel a spotřebního zboží

H Ubytování a stravování

I Doprava, skladování a spoje

K Nemovitosti a pronájem, podnikatelské činnosti

LQ Veřejná správa a obrana, povinné soc. zabezp.

M Vzdělávání

N Zdravotní a sociální péče, veterin. činnosti

Území	Středočeský kraj			Česká republika		
	celkem	muži	ženy	celkem	muži	ženy
<b>Primér (A, B, C)</b>	<b>3,6</b>	4,2	2,8	<b>4,4</b>	5,7	2,7
Zemědělství, lesnictví a rybolov (A, B)	3,2	3,7	2,5	3,3	4,0	2,4
<b>Sekundér (D,E,F)</b>	<b>40,1</b>	50,9	25,3	<b>39,4</b>	49,0	26,6
Zpracovatelský průmysl (D)	29,1	33,8	22,9	28,6	32,2	23,9
Stavebnictví (F)	9,3	15,0	1,7	9,2	14,7	1,9
<b>Terciér (G, H, I)</b>	<b>26,4</b>	25,0	28,2	<b>23,7</b>	22,7	25,0
Obchod, opr. motor. vozidel a spotřebního zboží (G)	13,3	10,6	17,0	12,7	10,5	15,6
Ubytování a stravování (H)	3,3	2,6	4,2	3,5	2,8	4,5
Doprava, skladování a spoje (I)	9,8	11,8	7,0	7,5	9,4	5,0
<b>Tržní kvartér (J, K)</b>	<b>9,2</b>	8,0	10,8	<b>9,7</b>	8,7	11,0
Finanční zprostředkování (J)	2,4	1,2	4,1	2,3	1,6	3,3
Nemovitosti a pronájem, podnikatelské činnosti (K)	6,8	6,9	6,8	7,4	7,2	7,7
<b>Veřejný kvartér (L až Q)</b>	<b>20,7</b>	11,6	32,6	<b>22,7</b>	13,8	34,6
Veřejná správa a obrana, povinné soc. zabezp. (L, Q)	6,5	5,7	7,5	6,5	5,9	7,4
Vzdělávání (M)	5,1	1,6	9,9	5,6	2,4	10,0
Zdravotní a sociální péče, veterin. činnosti (N)	5,1	1,3	10,3	6,5	2,2	12,4
Ostatní služby (O, P)	3,9	2,9	4,9	4,0	3,3	5,0

**Struktura zaměstnaných podle postavení v zaměstnání ve Středočeském kraji – podle CZ-ICSE, v % (zdroj VŠPS 2008, ČSÚ)**

Území	Středočeský kraj			Česká republika		
	celkem	muži	ženy	celkem	muži	ženy
Zaměstnanci	80,2	75,7	86,2	83,6	79,5	89,2
Zaměstnavatelé	4,2	5,8	1,9	3,6	4,8	1,9
Pracující na vlastní účet	14,2	17,9	9,3	11,9	15,1	7,7
Členové produkčních družstev	0,2	0,0	0,4	0,2	0,3	0,2
Pomáhající rodinní příslušníci	1,2	0,5	2,2	0,6	0,3	1,0

**Vzdělanostní struktura zaměstnaných ve Středočeském kraji – podle ISCED 97, v % (zdroj VŠPS 2008, ČSÚ)**

Území	Středočeský kraj			Česká republika		
	celkem	muži	ženy	celkem	muži	ženy
Základní	6,2	4,7	8,3	5,8	4,2	7,9
Střední bez maturity	41,6	49,2	31,2	40,2	47,3	30,7
Střední s maturitou	38,9	32,9	47,0	38,2	32,7	45,6
Vysokoškolské	13,3	13,1	13,5	15,8	15,8	15,8

Připravil NÚOV s využitím dat Českého statistického úřadu.