

Česká republika



Vybrané základní údaje (rok 2014, zdroj ČSÚ)

Ukazatel	Česká republika
Počet obyvatel k 31.12.2014	10 538 275
Průměrný věk obyvatel v roce 2014	41,7
Údaje o ekonomické aktivitě obyvatel ve věku 15-59 let (rok 2014; zdroj VŠPS)	
Podíl ekonomicky aktivních obyvatel (v %)	78,1
Podíl ekonomicky aktivních mužů (v %)	84,8
Podíl ekonomicky aktivních žen (v %)	71,1
údaje o nezaměstnanosti (rok 2014; zdroj VŠPS)	
Míra nezaměstnanosti (v %)	6,3
Míra nezaměstnanosti ve věkové skupině 20-24 let (v %)	13,6
Míra nezaměstnanosti u lidí se základním vzděláním (v %)	22,1
Podíl dlouhodobě nezaměstnaných (v %)	43,7

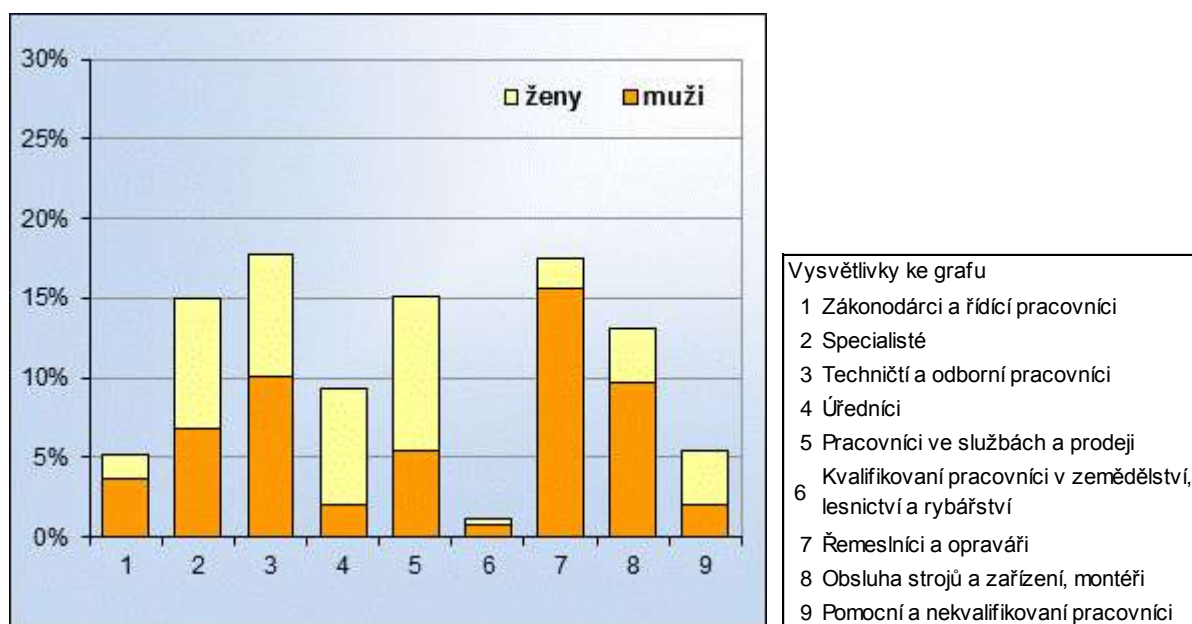
Užitečná webová stránka: <http://www.statnisprava.cz/>

Dlouhodobý záměr vzdělávání a rozvoje vzdělávací soustavy České republiky na období 2015 - 2020:

<http://www.msmt.cz/vzdelavani/skolstvi-v-cr/strategicke-a-koncepcni-dokumenty-cerven-2009>

Zastoupení profesních tříd v ČR - podle CZ-ISCO, v %

(zdroj: VŠPS 2014, ČSÚ)

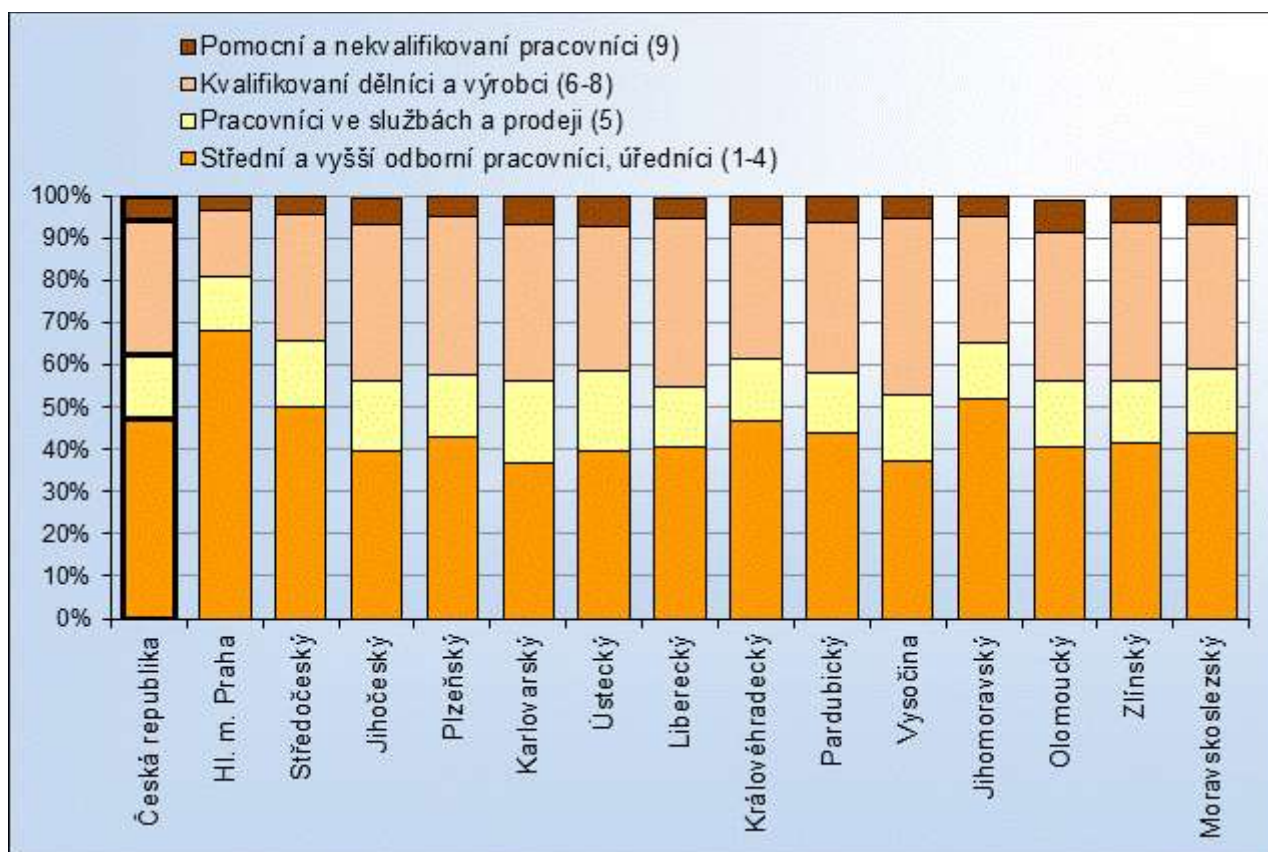


Zastoupení profesních tříd v krajích ČR - podle CZ-ISCO, v %

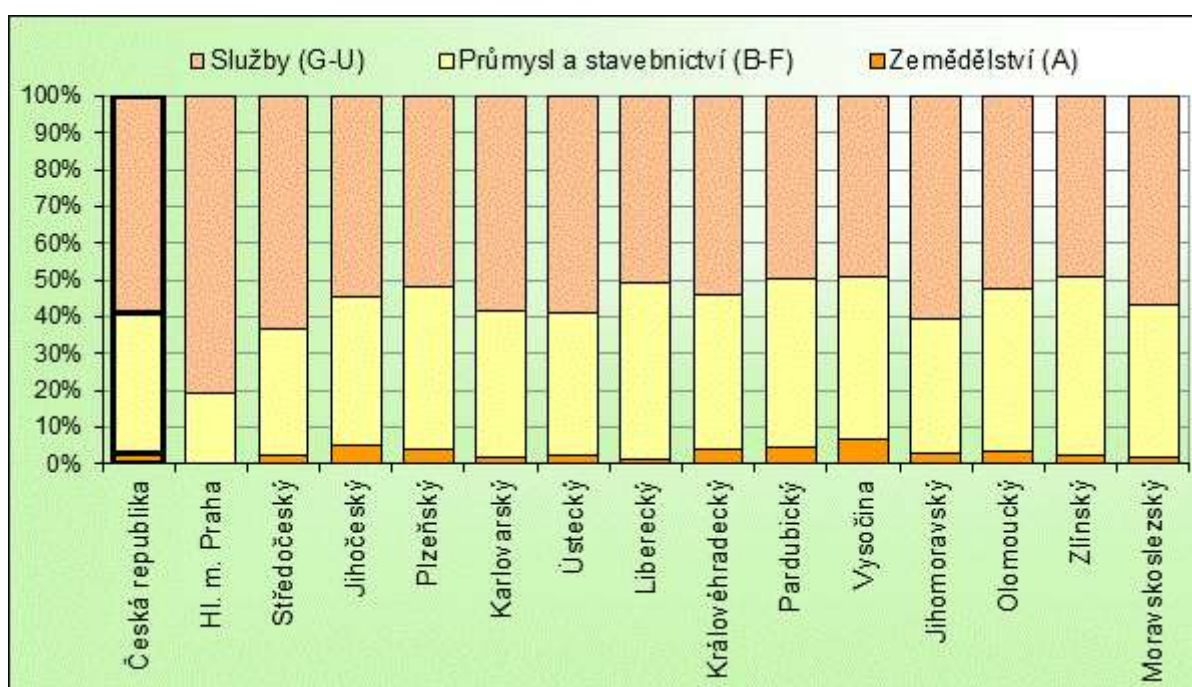
(zdroj: VŠPS 2014, ČSÚ)

	Česká republika	Kraj													
		Hl. m. Praha	Středočeský	Jihočeský	Plzeňský	Karlovarský	Ústecký	Liberecký	Královéhradecký	Pardubický	Vysočina	Jihomoravský	Olomoucký	Zlínský	Moravskoslezský
Zákonodárci a řídicí pracovníci	5,2	7,3	7,1	3,5	4,5	4,6	3,5	4,0	6,0	4,2	3,2	5,6	3,6	4,8	4,8
Specialisté	15,0	28,3	14,7	11,6	12,4	9,6	9,8	12,2	13,8	10,9	11,1	17,8	13,0	13,1	11,9
Techničtí a odborní pracovníci	17,7	20,1	17,6	16,5	18,2	13,2	17,5	17,1	17,9	19,8	16,3	19,4	14,7	15,6	17,4
Úředníci	9,4	12,3	10,5	8,0	8,1	9,1	8,7	7,3	8,9	8,8	6,6	9,3	9,2	8,2	9,6
Pracovníci ve službách a prodeji	15,1	13,0	16,0	16,4	14,4	19,9	18,9	14,2	14,6	14,3	15,9	13,2	15,5	14,5	15,4
Kvalifikovaní pracovníci v zemědělství, lesnictví a	1,2	0,4	1,0	1,9	1,5	0,4	1,1	0,9	1,4	1,5	2,6	1,4	1,1	1,1	1,3
Řemeslníci a opraváři	17,6	10,7	16,0	19,2	18,7	21,4	19,1	20,0	17,2	19,0	21,7	17,2	20,3	20,5	18,2
Obsluha strojů a zařízení, montéři	13,1	4,1	12,7	15,8	17,4	14,9	14,3	19,2	13,4	15,0	17,3	11,0	13,8	15,9	14,6
Pomocní a nekvalifikovaní pracovníci	5,4	3,7	4,1	6,1	4,7	6,7	6,9	4,7	6,6	6,1	4,9	4,7	7,7	6,0	6,6

Zastoupení profesních seskupení v krajích ČR - podle CZ-ISCO, v %
(zdroj VŠPS 2014, ČSÚ)

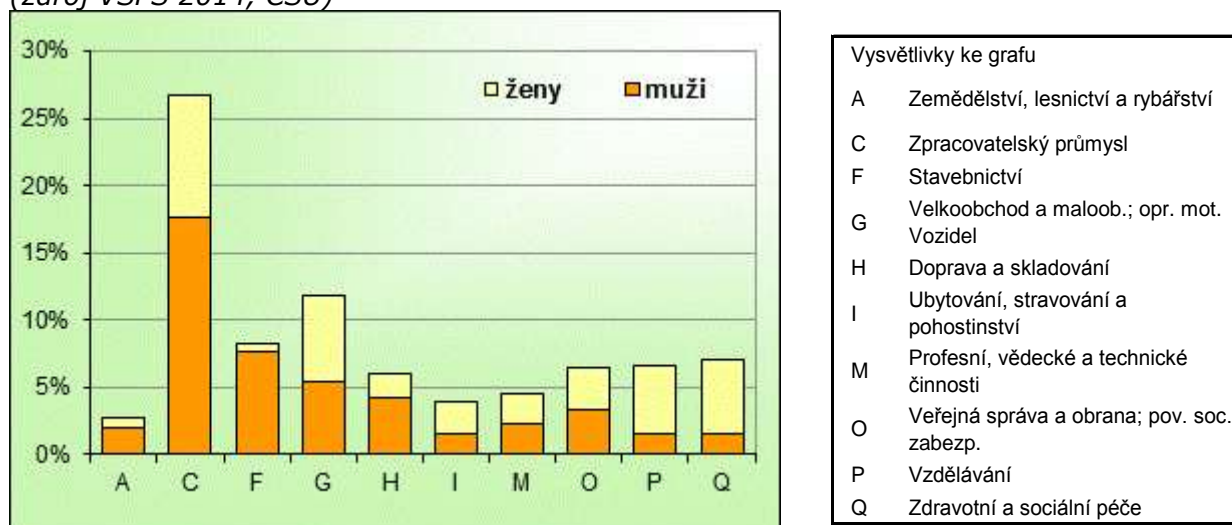


Zaměstnanost v sektorech v krajích ČR - podle NACE-CZ, v %
(zdroj VŠPS 2014, ČSÚ)



Zaměstnanost ve vybraných odvětvích v ČR – podle NACE-CZ, v %

(zdroj VŠPS 2014, ČSÚ)



Zaměstnanost ve vybraných odvětvích v krajích ČR - podle NACE-CZ, v %

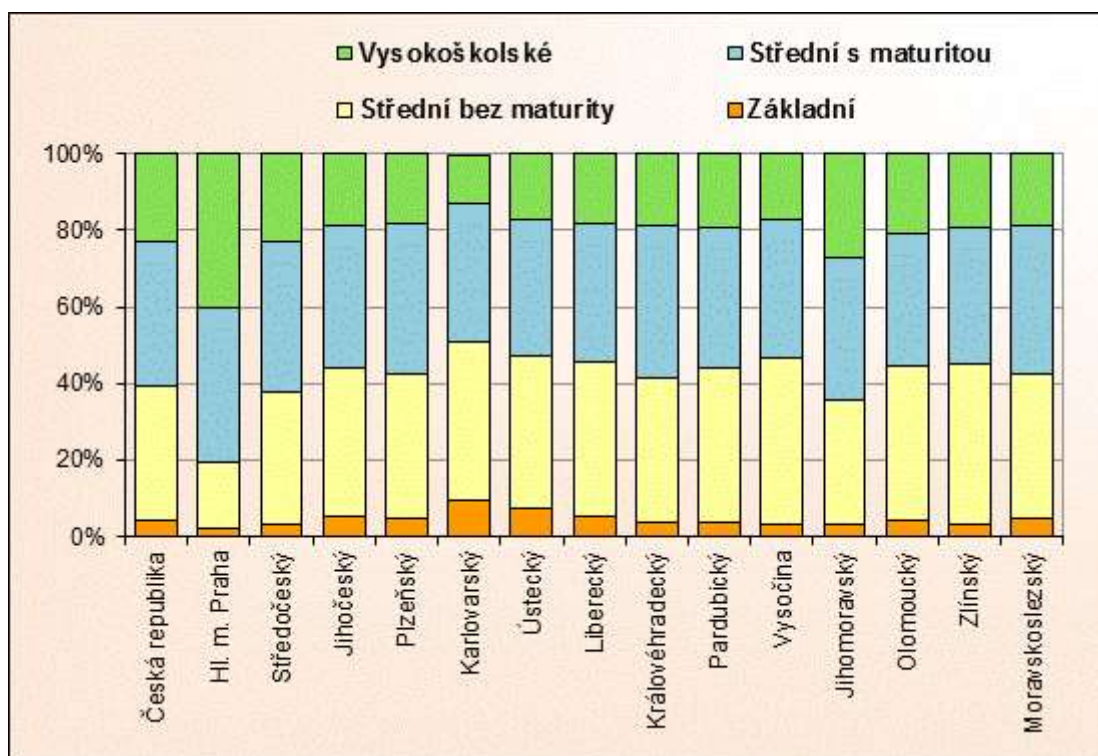
(zdroj VŠPS 2014, ČSÚ)

	Česká republika	Hl. m. Praha	Středočeský	Jihočeský	Plzeňský	Karlovarský	Ústecký	Liberecký	Královéhradecký	Pardubický	Vysočina	Jihomoravský	Olomoucký	Zlínský	Moravskoslezský
Zemědělství, lesnictví a rybnářství (A)	2,7	0,2	2,5	5,3	4,1	1,6	2,1	1,4	4,0	4,7	6,6	2,7	3,2	2,3	2,0
Těžba a dobývání (B)	0,7	.	0,4	0,2	.	3,2	1,7	0,7	.	.	0,6	0,5	0,2	.	2,6
Zpracovatelský průmysl (C)	26,7	8,9	23,4	27,2	32,9	26,0	25,5	38,3	32,3	34,4	33,1	26,1	32,8	36,7	28,8
Výroba a rozvod elektřiny, plynu, tepla (D)	1,1	1,2	0,8	2,0	1,1	0,9	1,8	0,3	0,8	0,6	1,3	1,2	1,3	0,9	1,3
Zásob. vodou; činnosti souvis. s odpady (E)	1,1	0,6	1,1	0,9	1,4	1,6	1,2	0,8	1,6	1,2	0,8	0,9	1,6	1,5	1,2
Stavebnictví (F)	8,3	8,3	8,5	9,8	8,2	8,2	8,6	7,5	7,2	9,1	8,6	8,0	8,4	9,2	7,4
Průmysl a stavebnictví (B-F)	38,0	18,9	34,2	40,0	43,8	39,9	38,8	47,6	42,0	45,4	44,3	36,8	44,3	48,4	41,4
Velkoobchod a maloob.; opr. mot. vozidel (G)	11,9	12,6	13,1	11,5	12,0	11,9	12,5	10,8	12,4	11,8	11,5	10,8	9,6	11,5	12,0
Doprava a skladování (H)	5,9	6,0	7,6	5,3	5,7	5,7	6,5	5,3	4,9	5,4	5,4	6,2	5,7	4,3	6,1
Ubytování, stravování a pohostinství (I)	3,9	5,8	4,2	4,9	2,8	7,3	3,6	3,7	3,0	3,1	3,1	3,0	3,6	3,4	3,5
Informační a komunikační	3,0	9,2	3,1	1,1	1,5	0,5	1,7	1,8	2,0	1,5	1,6	4,0	1,2	1,1	1,9
Peněžnictví a pojišťov. (K)	2,4	5,6	2,6	1,4	1,8	1,2	2,1	1,9	2,6	1,9	1,5	2,7	1,2	1,4	1,7
Činnosti v obl. nemovitostí (L)	0,9	2,2	1,0	0,5	0,6	0,6	1,7	0,5	0,5	0,5	.	0,7	0,3	0,8	0,8
Profesní, vědecké a technické činnosti (M)	4,5	9,1	5,4	3,5	3,0	3,5	3,4	3,5	3,4	3,6	2,7	5,1	3,2	2,2	3,3
Administrativní a podpůrné činnosti (N)	2,6	4,0	2,9	1,9	2,1	2,1	3,6	2,1	1,4	1,2	1,2	2,9	2,2	1,8	3,1
Veřejná správa a obrana; pov. soc. zabezp. (O)	6,4	5,9	6,9	7,1	6,1	6,8	7,0	5,5	7,2	5,2	5,4	6,8	8,1	5,1	6,2
Vzdělávání (P)	6,6	7,8	6,5	6,2	5,8	5,1	5,3	5,7	6,0	5,7	6,4	7,4	7,3	7,0	6,6
Zdravotní a sociální péče (Q)	7,1	7,5	6,6	6,6	7,2	9,5	6,7	7,1	7,5	7,0	6,9	7,2	6,9	7,0	7,2
Kulturní, zábavní a rekreační činnosti (R)	1,6	3,1	1,2	1,5	1,4	1,5	1,7	1,7	1,4	0,9	0,8	1,6	1,0	1,5	1,7
Ostatní činnosti (S)	1,8	2,0	2,0	2,4	1,3	1,8	2,5	1,3	1,0	1,4	1,4	1,8	1,7	1,3	1,6
Služby (G-U)	59,2	80,9	63,3	54,7	52,1	58,4	59,1	51,0	53,9	49,8	49,1	60,4	52,5	49,3	56,5

Vzdělanostní struktura zaměstnaných v krajích ČR – podle ISCED, v % (zdroj VŠPS 2014, ČSÚ)

	Česká republika	Kraj														
		Hl. m. Praha	Středočeský	Jihočeský	Píseňský	Karlovarský	Ústecký	Liberecký	Královéhradecký	Pardubický	Vysočina	Jihomoravský	Olomoucký	Zlínský	Moravskoslezský	
Základní	4,1	2,1	3,4	5,0	4,8	9,4	7,3	5,4	3,9	3,6	3,2	3,3	4,2	3,0	4,5	
Střední bez maturity	35,3	17,5	34,5	39,2	37,8	41,6	39,6	40,4	37,7	40,7	43,3	32,3	40,3	42,2	37,9	
Střední s maturitou	37,7	39,9	39,2	37,1	39,3	36,1	36,0	36,1	39,5	36,4	36,3	37,2	34,9	35,4	38,7	
Vysokoškolské	22,8	40,4	22,9	18,7	18,0	12,8	17,1	18,1	18,9	19,3	17,2	27,2	20,6	19,3	18,9	

Vzdělanostní struktura zaměstnaných v krajích ČR – podle ISCED, v % (zdroj VŠPS 2014, ČSÚ)



**Struktura zaměstnaných podle postavení v zaměstnání v krajích ČR
– podle CZ-ICSE, v % (zdroj VŠPS 2014, ČSÚ)**

	Česká republika	Kraj													
		Hl. m. Praha	Středočeský	Jihočeský	Píseňský	Karlovarský	Ústecký	Liberecký	Královéhradecký	Pardubický	Vysočina	Jihomoravský	Olomoucký	Zlínský	Moravskoslezský
Zaměstnanci vč. členů produkčních družstev	82,0	77,6	77,3	83,6	83,9	85,1	79,5	82,2	82,6	84,4	83,4	83,9	86,1	82,4	85,4
z toho v průmyslu	32,2	13,0	27,1	34,7	38,7	36,0	32,6	40,7	36,9	39,1	38,3	31,6	38,9	40,3	37,1
z toho ve službách	47,8	64,4	48,5	44,8	42,3	47,6	45,3	40,6	42,9	41,5	40,0	50,3	44,4	40,4	47,2
Zaměstnavatelé	3,5	3,6	4,9	2,4	3,5	3,2	4,2	2,6	3,2	2,6	2,3	3,0	3,2	3,9	3,4
z toho v průmyslu	1,0	1,0	1,2	0,7	1,4	1,0	1,1	0,7	0,6	1,1	0,4	0,9	0,9	1,9	1,1
z toho ve službách	2,3	2,6	3,5	1,4	2,0	2,2	3,0	1,8	2,4	1,4	1,8	2,0	2,2	1,9	2,2
Pracující na vlastní účet	13,9	18,2	16,9	13,7	11,9	11,2	15,5	14,5	13,8	12,3	13,8	12,4	10,0	13,2	11,0
z toho v průmyslu	4,6	4,6	5,7	4,6	3,5	2,9	5,0	6,0	4,5	5,0	5,5	4,1	4,1	6,0	3,3
z toho ve službách	8,8	13,5	10,7	8,2	7,5	8,1	10,3	8,1	8,2	6,8	6,9	7,8	5,5	6,7	7,0
Pomáhající rodinní příslušníci	0,6	0,6	0,9	0,4	0,6	0,5	0,7	0,8	0,4	0,6	0,5	0,7	0,7	0,4	0,2

Připravil NÚV s využitím dat Českého statistického úřadu.