

# Prvky duálního systému v ČR

Význam projektu POSPOLU pro MPO



MINISTERSTVO  
PRŮMYSLU A OBCHODU

Ing. Eduard Muřický  
náměstek ministra pro řízení sekce průmyslu



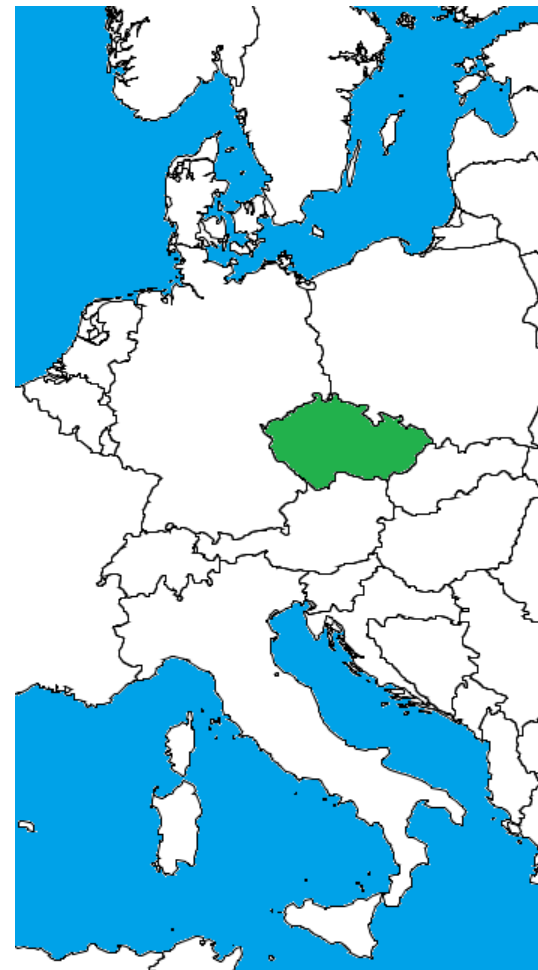
# Naše prostředí – naše podmínky

## ➔ Výhody ČR

- Poloha v centru Evropy
- Kvalifikovaná technicky zdatná pracovní síla

## ➔ Různé kulturní a ekonomické prostředí

- Duální systém nelze zavést zcela a najednou
- Prvky systému však zavést lze
- POSPOLU tyto prvky v modelech spolupráce škol a firem identifikuje



# Aktivní zaměstnavatelé

- ➔ Zaměstnavatelé pasivně nepřihlíží, ale aktivně se zapojují do řešení problémů v oblasti lidských zdrojů a technického školství
  - ▶ IQ Auto
  - ▶ IQ Industry
  - ▶ POSPOLU
  - ▶ Sektorové rady, sektorové dohody
  - ▶ Odborné skupiny, poradní orgány
  - ▶ Rok průmyslu a technického vzdělávání

# Výuka ve firmách i investice do škol

- ➔ Firmy disponují aktuálními technologiemi a postupy a mohou je operativně modernizovat dle vlastních potřeb
- ➔ Evropské fondy a investice do škol
  - Modernizace dílen a laboratoří
  - Milionové částky např. do CNC strojů
  - Co po tomto programovacím období?
- ➔ I v Německu fungují vzdělávání ve firmách a kvalitně vybavené odborné školy vedle sebe
- ➔ Nemáme ekvivalent regionálních vzdělávacích center řemeslné komory – prostor pro školy

# Motivace pro firmu, mistra i žáka

- ➔ Vyšší náklady firemního výcviku lze kompenzovat přínosy
- ➔ Žáci a studenti při výcviku produkují hodnoty
- ➔ Kvalitu lze zajistit
  - ▶ Mistři v Německu placeni dle výkonu
  - ▶ Do motorů AUDI se v Maďarsku montují součástky vyráběné uční v tamním pilotu duálního systému
- ➔ Obrovský význam odborníků z praxe
  - ▶ MPO zaštitilo soutěž o nejlepšího odborníka z praxe

# BETA - Výzkumná potřeba MPO

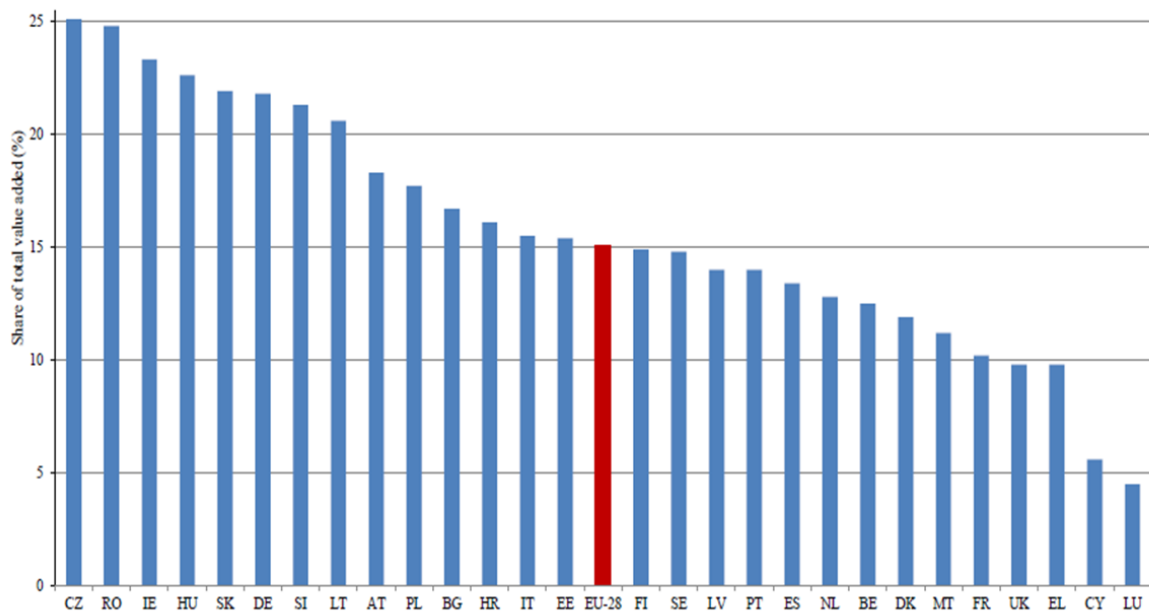
## ➔ Zaměřeno na vybrané obory SOŠ a SOU

- ▶ Vytipovány spolu se zaměstnavatelskými svazy
- ▶ Srovnání formy, rozsahu a náplně vybraných oborů v ČR a v SRN
- ▶ Průzkum potřeb zaměstnavatelů na obor
- ▶ Cílem především úprava RVP

- ➔ 23-68-H/01 Mechanik opravář motorových vozidel
- ➔ 23-51-H/01 Strojní mechanik
- ➔ 23-56-H/01 Obráběč kovů
- ➔ 23-55-H/01 Klempíř
- ➔ 23-52-H/01 Nástrojař
- ➔ 23-45-L/01 Mechanik seřizovač - ŠVP Mechanik seřizovač – Mechatronik
- ➔ 23-45-L/01 Mechanik seřizovač - ŠVP Mechatronik - Seřizování a programování CNC strojů
- ➔ 26-52-H/01 Elektromechanik pro zařízení a přístroje
- ➔ 36-67-H/01 Zedník
- ➔ 36-64-H/01 Tesař
- ➔ 36-69-H/01 Pokrývač
- ➔ 28-42-L/01 Chemik - ŠVP Chemik operátor
- ➔ 28-52-H/01 Chemik - ŠVP Provozní chemik a ŠVP Gumař - Plastikář.

# Česká republika, průmyslové srdce Evropy

## Manufacturing's share of total value added in the EU and in Member States



Note: Columns represent 2013 shares in all cases except Bulgaria, Romania, (2012 shares); current prices.

Source: Eurostat and the World Bank

- ➔ Věříme, že projekt POSPOLU přinese pozitivní změny ve vzdělávacím systému a naše ekonomika i díky tomu zůstane vyhledávaným cílem investorů a udrží si svoji pozici mezi nejprůmyslovějšími zeměmi Evropy.

# Děkuji za pozornost



MINISTERSTVO  
PRŮMYSLU A OBCHODU

Ing. Eduard Muřický  
náměstek ministra pro řízení sekce průmyslu

