



EVROPSKÁ UNIE
Evropské strukturální a investiční fondy
Operační program Výzkum, vývoj a vzdělávání



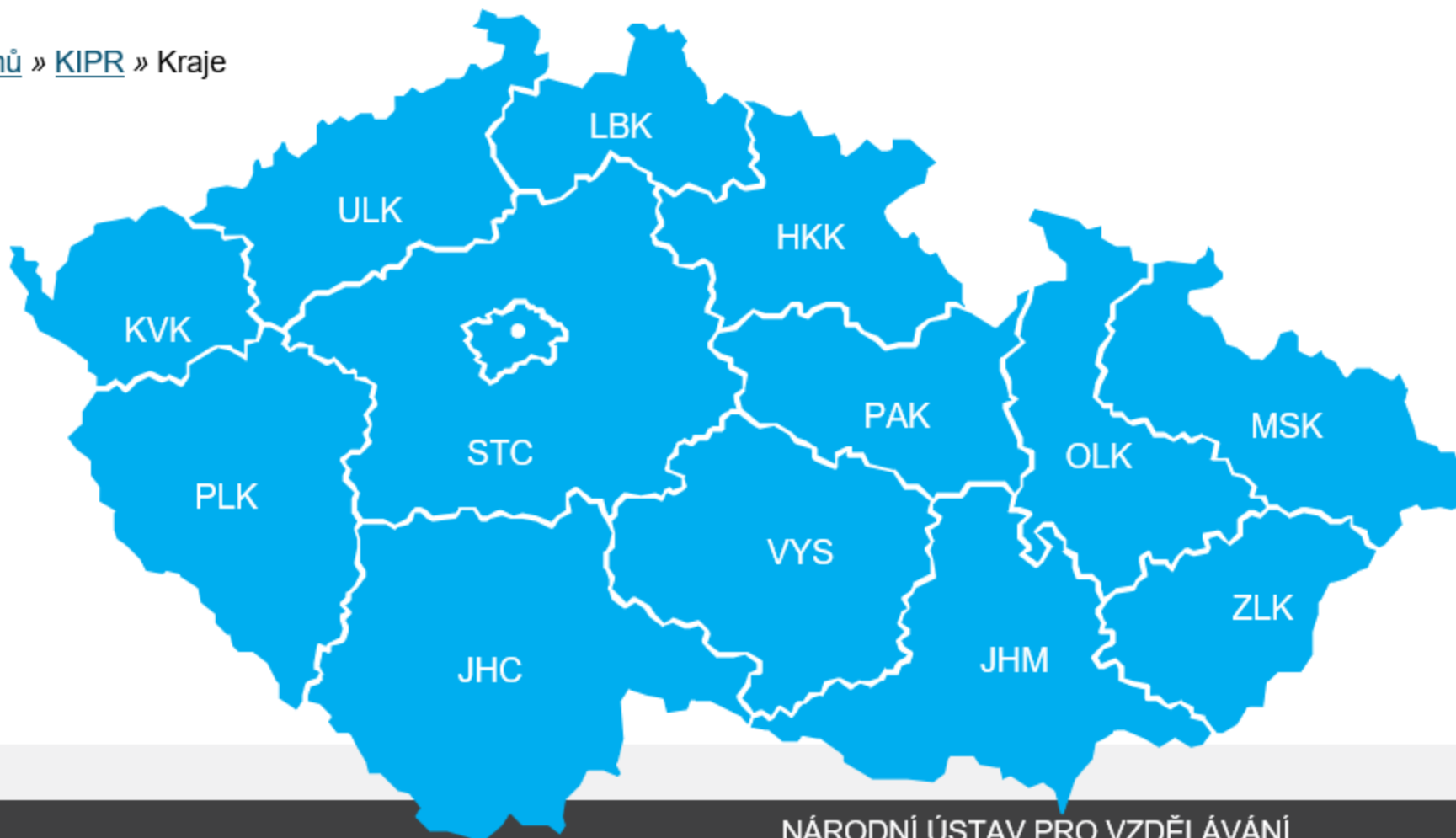
MINISTERSTVO ŠKOLSTVÍ,
MLÁDEŽE A TĚLOVÝCHOVY



Možnosti spolupráce se školami



PaedDr. Petr Petráš

[Domů](#) » [KIPR](#) » Kraje

Praha
Středočeský
Jihočeský
Plzeňský
Karlovarský
Ústecký
Liberecký
Královéhradecký
Pardubický
Olomoucký
Moravskoslezský
Jihomoravský
Zlínský
Kraj Vysočina

METODICKÁ SÍŤ PPP

PRAHA	Mgr.Pavla Kubíčková Praha 10, Ř	1	PARDUBICKÝ	PhDr.Petra Novotná Ústí n Orlicí, PSY	1
STŘEDOČESKÝ	PhDr. Jaroslava Štětinová Kolín, SPPG	4	OLOMOUCKÝ	Mgr.Silvie Houšťavová Přerov, PSY	2
PLZEŇSKÝ	Mgr. Šárka Čechurová , SPPG	0	MORAVSKOSLEZSKÝ	PhDr. Věra Podhorná Karviná, Ř	5
KARLOVARSKÝ	Mgr. Ivana Tormová Karlovy Vary, SPPG	1	ZLÍNSKÝ	Mgr.Zbyněk Ořečovský Kroměříž, PSY	5
ÚSTECKÝ	Mgr.Blahoslava Pekařová Teplice, SPPG	2	JIHOMORAVSKÝ	Mgr.Soňa Baldrmannová Brno, PSY	4
LIBERECKÝ	Mgr.Ivana Ullmannová Jablonec n Nisou,, PSY	0	VYSOČINA	PaedDr.Milan Pavlík Jihlava, SPPG	2
KRÁLOVEHRADECKÝ	Mgr.Soňa Holá Hradec Králové, psycholog	0	JIHOČESKÝ	Mgr.Pavel Vácha České Budějovice, Ř	2

METODICKÁ SÍŤ SPC

PaedDr. Petr Petráš
Kyjov, SPPG

PaedDr. Petr Hanák, Ph.D.
Brno, SPPG

PRAHA

Mgr.Jana Janková
Praha, SPPG

3

PARDUBICKÝ

Mgr.Zuzana Ličeníková
Pardubice, SPPG

1

STŘEDOČESKÝ

Mgr. Ivana Štefaniaková
Mladá Boleslav, SPPG

4

OLOMOUCKÝ

Mgr.Ivana Poláková
Olomouc, SPPG

2

PLZEŇSKÝ

Mgr. Jana Mazancová
Horšovský Týn, SPPG

0

MORAVSKOSLEZSKÝ

Mgr.Zuzana Pavelová
Opava, SPPG

7

KARLOVARSKÝ

Mgr. Hana Švarcová
Karlovy Vary, SPPG

2

ZLÍNSKÝ

Mgr.Jitka Jarmarová
Kroměříž, SPPG

3

ÚSTECKÝ

Mgr.Lukáš Prostřední
Ústí nad Labem, soc.prac.

2

JIHOMORAVSKÝ

Mgr.Zuzana Žampachvá
Brno, SPPG

5

LIBERECKÝ

Mgr.Alena Malinová
Turnov, SPPG

0

VYSOČINA

Mgr.Dana Vamberová
Žďár n Sázavou, PSY

1

KRÁLOVEHRADECKÝ

Mgr.Tereza Horáková
Hradec Králové, psycholog

1

JIHOČESKÝ

Mgr.Miloš Majer
Strakonice, SPPG

1

NEJČASTĚJŠÍ FORMY SPOLUPRÁCE

PaedDr. Petr Petráš
Kyjov, SPPG

PRAHA

Lektorský tým, přednášky,
semináře, workshopy

STŘEDOČESKÝ

Probíhaly individuální konzultace

PLZEŇSKÝ

Telefonické a e-mailové
konzultace, osobní konzultace
na ZŠ(ŘŠ,VP) o konkrétním ž.

KARLOVARSKÝ

Zájem škol o zapojení nebyl
velký důvod: jiná školení,
šablony, regionální projekty

ÚSTECKÝ

Průběžná komunikace se
školami

LIBERECKÝ

Konzultace se ZŠ

KRÁLOVEHRADECKÝ

Konzultace telefonické a osobní
s ŘŠ a PP

PaedDr. Petr Hanák, Ph.D.
Brno, SPPG

PARDUBICKÝ

Přednášky průběžně, osobní, e-
mailové a telefonické konzultace

OLOMOUCKÝ

Školení, průběžné konzultace se
školami

MORAVSKOSLEZSKÝ

Intervence přímo ve školách, e-
mailové a telefonické konz.,
cílená školení

ZLÍNSKÝ

Návštěvy ve školách, workshopy
v SPC, semináře

JIHOMORAVSKÝ

Konzultace e-mailem i
telefonické, semináře a
přednášky průběžně

VYSOČINA

Semináře, průběžné konzultace
s ŘŠ, VP

JIHOČESKÝ

Kurzy, konzultace, návštěvy ve
školách....

MOŽNÉ FORMY SPOLUPRÁCE

(dle preferencí)

**KONZULTACE
PŘÍMO VE ŠKOLE**

S ŘŠ, VP, individuální – jednání o konkrétním dítěti a jeho PO s učiteli

**KOLEGIÁLNÍ
DISKUZE**

Mezi jednotlivými školami a pedagogy, pravidelná setkávání

**SEMINÁŘE
WORKSHOPY**

Výměna zkušeností (kladné i záporné příklady), organizovány přímo pro pedagogické sbory ve škole („škole šité na míru“)

ŠKOLENÍ

Zaměřit cíleně např. na AP, MŠ, 1.st. ZŠ apod.

**KONZULTACE V
ŠPZ**

Po domluvě s pracovníky SPC (rozbor konkrétní situace), problém – vytíženost pracovníků ŠPZ

KONZULTACE

Telefonické, e-mailové, písemné, osobní

PŘEDNÁŠKY

Nejméně preferovaná forma – hlavně ne obecné

NEJČASTĚJI ŘEŠENÉ PROBLÉMY

**APLIKACE
LEGISLATIVY**

ATMOSFÉRA ŠKOL

**ASISTENTI
PEDAGOGA**

**INKLUZE ŽÁKŮ S
LMP**

**PODPORA U ŽÁKŮ
S PORUCHAMI
CHOVÁNÍ, PAS...**

**PO -úpravy obsahu vzdělávání a
úpravy očekávaných výstupů
vzdělávání**

**PO 2. - 5. stupně - organizace
výuky**

**Úpravy ŠVP pro žáky LMP
s minimálními požadovanými
obsahy a výstupy v rámci
RVP ZV**

DOPORUČENÍ

IVP, PLPP

**PSPP, PED.
INTERVENCE**

POMŮCKY

**VÝKAZ R 44-99
ZMĚNY VE
VÝKAZNICTVÍ**

Jaké hlavní problémy v souvislostí s inkluzí ve své škole řešíte?

ADMINISTRATIVA

Obrovský nárůst, chyby spojené s vykazováním. Učí se za běhu a nikdo to neocení. Zátěž pro § školy, proč IVP u 2.st. PO (nemá intervenci ani pomůcky). VP jako koordinátorka – osvědčilo se, ale nemá na to čas – snížit úvazek. Kontrolní orgán nezajímá práce s dětmi, ale administrativa!

PERSONÁLNÍ SITUACE

V souvislosti s nárůstem dětí se SVP, ped. intervencí i PSPP problém se zařazením do rozvrhu, ale i personálního pokrytí. Nepružnost ŠPZ-úvazek AP končí v průběhu roku a není nové doporučení. Učitelé žáků se SVP- nemají kvalifikaci. AP dle postižení?, nejsou..... apod.

NEJEDNOTNOST INFORMACÍ, ŠKOLENÍ

Různé odpovědi ze strany MŠMT, ŠPZ, KÚ, školitelů. Potřeba školení pro učitele, posílit dg. kompetence a PO 1. Učitelé mají nedostatek znalostí z oblasti spec.ped.

PRÁCE ŠPZ

Neobjektivní hodnocení poraden (všechny děti pouze hraniční), tz. nelze IVP a snížené výstupy. Doporučení AP k žákům by mělo být flexibilní, často není v souladu s učebním plánem.

VZDĚLÁVÁNÍ ŽÁKŮ SE SVP

Jakými konkrétními způsoby hledat žáky velmi nadané? Žáci s hraničním IQ – školní neúspěch, postup do dalších ročníků přes nespěch. Chybí ZŠ praktické.

SPOLUPRÁCE S RODINAMI ŽÁKŮ SE SVP

Složitá spolupráce s rodiči a rodinami žáků pocházejících ze sociálně vyloučených oblastí. Nezájem žáků o školu, nezájem rodin, velké problémy s chováním.

POMŮCKY

Jakým způsobem evidovat pomůcky dop. ŠPZ, jsou majetkem žáka nebo školy? Co s pomůckami po uplynutí doby PO. Ve kterém dokumentu je inf. o čerpání částek na pomůcky? Lze nedočerpat a převést do rozpočtu školy?

Kam máme směřovat podporu, aby pro vás byla skutečně užitečná

DO ŠKOL

Přímo do škol – podpora týmem odborníků, osobní kontakt v praxi. Posílit kompetence učitelů! Školení celé sborovny, zejména: děti s LMP (přístupy, hodnocení, práce ve třídě); děti s ADMD-dg., vých.plán, přístupy.

METODICKÁ POMOC

Kuchařka na postup zpracování administrativy. Kontaktní osoba, která poradí jak zpracovat konkrétní případ.

**ZMĚNA
LEGISLATIVY**

Snížit úvazek VP a metod. prevence. Přesněji stanovit rozsah přímé a souvislé práce pro AP.

**PRÁCE S ŽÁKY Z
ODLIŠNÝCH
KULTURNÍCH A
ŽIVOTNÍCH
PODMÍNEK**

Kdo je posoudí, na základě čeho a jak? Kdo dá doporučení? Ve vyhlášce jsou definovaná PO pro tyto děti (např. výtvarné potřeby) ale bez doporučení na tato PO nedosáhneme a máme děti bez pomůcek.

**PODPORA §
ŠKOLÁM**

Návrh: aby i na těchto školách spec. ped. péče + intervence byla s NFN.

**ZVÝŠENÍ PRESTIŽE
UČITELSKÉHO
POVOLÁNÍ**

Taková podpora učitelského stavu, která by vedla k renesanci tohoto povolání! Větší prestiž, finance, více osobností mezi učiteli, sebezkušenost – výcvik jako součást VŠ vzdělání, více mužů – učitelů.

Jak hodnotíte situaci své školy ve společném vzdělávání?

POZITIVNĚ

- Škola se s inkluzí „ideově“ srovnala. Složitá je administrativní nejasnost ve formálních postupech.
- Společné vzdělávání již s úspěchem provozujeme mnoho let, administrativa je stále náročnější a nepřehlednější (jak se mění a překrývá).
- Škola, která inkluzi poctivě řeší se stává „záchytnou stanicí“ pro žáky se SVP, kteří přichází ze škol ostatních (např. elitářských).

NEVYHRANĚNĚ

- Děláme co můžeme...jak nejlíp umíme....Je to náročné zorganizovat ve velkém ped. sboru (750 dětí, 70 pedagogů).
- Snažíme se, co to jde, ale zatím se nám nedaří vše, co bychom chtěli – hodně času trávíme péčí o děti se SVP a málo času zůstává na péči o nadané.
- Snažíme se vyznat v nepřehledné situaci. Využíváme dostupných možností k co nejefektivnější práci s žáky se SVP.

NEGATIVNĚ

- Velmi špatně. Velké problémy se žáky, s učiteli, s rodiči.
- Hodně učitelů tomuto není nakloněno. Berou to formálně.

Co od projektu KIPR očekáváte ?

MOŽNOST KONZULTACÍ

- Možnost obrátit se na někoho, když bude třeba. (Tuto možnost i pro pedagogy) dostat odpověď co nejdříve.
- Rychlou odpověď na dotazy z praxe. Možnost hned volat a dostat jasnou odpověď.
- Osvětu, komunikaci, pomoc v konkrétních situacích.
- Větší dostupnost informací. Možnost konzultací ohledně postupu školy. Metodické vedení
- Očekáváme pomoc v orientaci v novém systému PO (jsme velká škola 1000 žáků).
- Pomoc pro školu, pro naši konkrétní školu „ušité na míru“

ŠKOLENÍ

- Nabídka seminářů
(pro kolik pedagogů z 1 školy – zdarma? I doprava? Nebo pro celý sbor? Pouze z nabídky KIPR?)
- Rychlejší orientaci v nových podmínkách. Pomoc při zavádění nových pravidel. Posílení pozice naší ZŠ jako strategického prověřeného partnera pro další možné příležitosti

Ovlivnit proces inkluze tak, aby byla reálná v běžném životě školy

ŽE ZAČNE FUNGOVAT



MINISTERSTVO ŠKOLSTVÍ,
MLÁDEŽE A TĚLOVÝCHOVY

Přihlášení

Registrace



VYHLEDÁVÁNÍ



MINISTERSTVO

VZDĚLÁVÁNÍ

MLÁDEŽ

SPORT

VÝZKUM A VÝVOJ

EU A ZAHRANIČÍ

FONDY EU

PRIORITY 2017



MINISTR

VYBRANÉ ZÁKONY A
VYHLÁŠKY

ÚŘAD A KONTAKTY

SPOLEČNÉ VZDĚLÁVÁNÍ
(INKLUZE)

JEDNOTNÉ PŘIJÍMACÍ
ZKOUŠKY NA SŠ

MATURITA 2017

STRATEGIE DIGITÁLNÍHO
VZDĚLÁVÁNÍ

ORGANIZACE ŠKOLNÍHO
ROKU A ZÁPISY DO ZŠ

Dotazy ke společnému vzdělávání, které vyřizuje Národní ústav pro vzdělávání, lze adresovat

na: spolecnevzdelavani@nuv.cz.

Dotazy ke společnému vzdělávání můžete pokládat i prostřednictvím **telefonní linky 774 726 345**, a to od pondělí do pátku vždy od 9.30 - 12.00 a 13.00 - 15.00.

MÁTE DOTAZ? KONTAKTUJTE NÁS

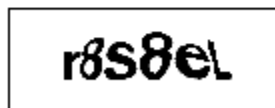
Jméno: *

Příjmení: *

Organizace: *

E-mail: *

Váš dotaz (max 255 znaků): *



Ověřovací kód

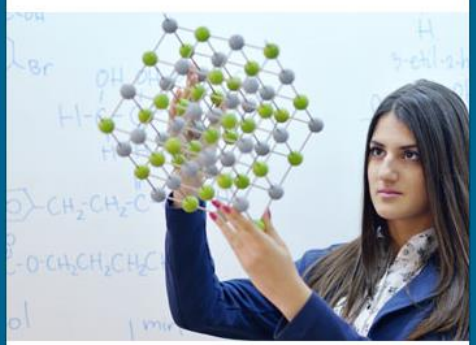
Pokračovat

TÉMATA, JIMIŽ SE ZABÝVÁME

ROZVOJ VZDĚLÁVÁNÍ



RÁMCOVÉ VZDĚLÁVACÍ PROGRAMY



SPOLEČNÉ VZDĚLÁVÁNÍ/INKLUZE



SLUŽBY, KTERÉ POSKYTUJEME

AKTIVITY

- [Metodický portál RVP.CZ](#)
- [Evropský rámec kvalifikací - EQF](#)
- [Partnerství pro vzdělávání učitelů - TTnet](#)
- [Centrum fiktivních firem](#)
- [Státní těsnopisný ústav](#)
- [Nová závěrečná zkouška](#)

PORADENSTVÍ

- [Konzultační centrum NÚV](#)
- [Centrum kariérového poradenství](#)
- [pedagogicko-psychologická poradna](#)
- [Pracoviště pro certifikace](#)
- [Národní centrum EUROPASS ČR](#)
- [Národní informační centrum pro mládež](#)

NABÍDKA VZDĚLÁVÁNÍ

- [Aktuální vzdělávací nabídka](#)
- [Kurzy a semináře KIPR](#)
- [Kurzy a semináře STÚ](#)
- [Koordinační centrum pro ECVET](#)

děkuji za vaši trpělivost



PaedDr. Petr Petráš
hlavní metodik projektu KIPR

mail: petr.petras@nuv.cz

[+420 777121369](tel:+420777121369)