







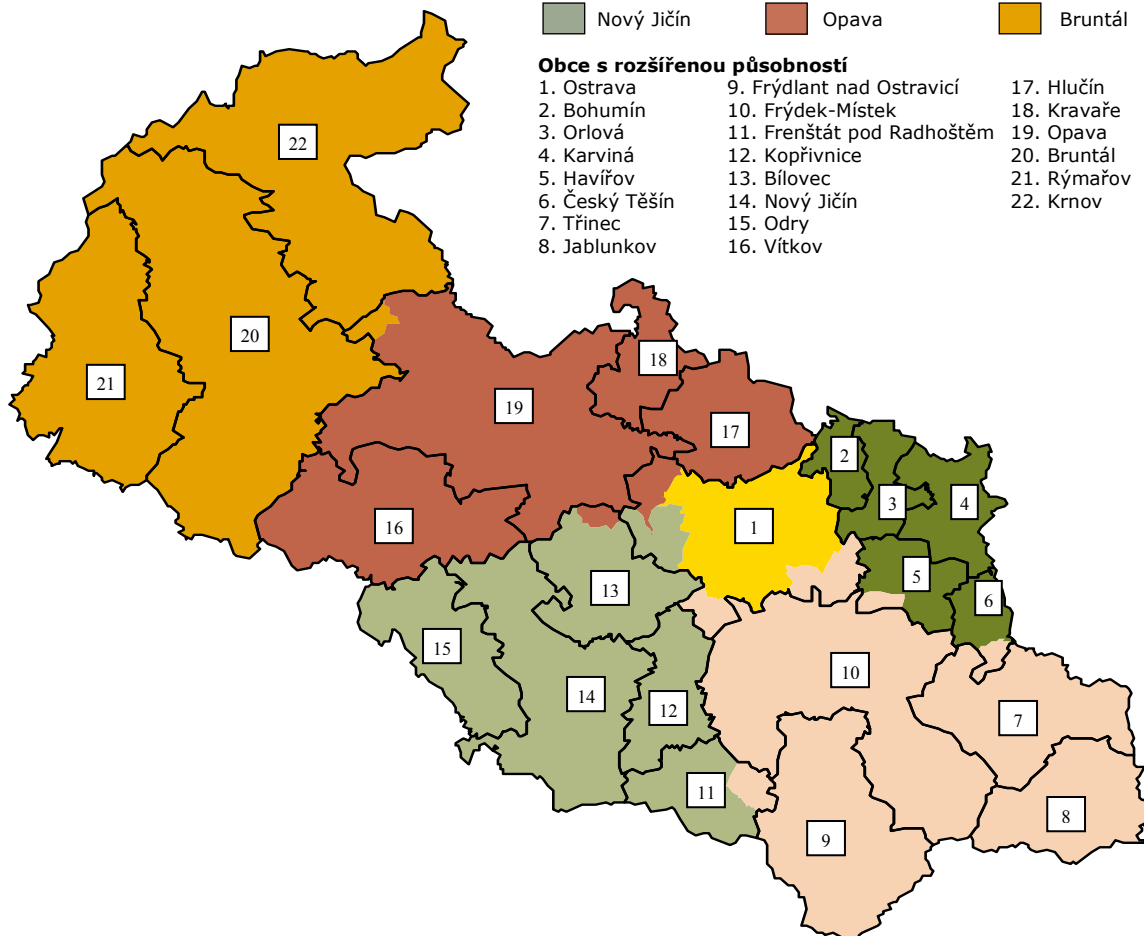
Moravskoslezský kraj

Vymezení regionů LAU 1 (okresy)

 Ostrava-město	 Karviná	 Frýdek-Místek
 Nový Jičín	 Opava	 Bruntál

Obce s rozšířenou působností

1. Ostrava	9. Frýdlant nad Ostravicí	17. Hlučín
2. Bohumín	10. Frýdek-Místek	18. Kravaře
3. Orlová	11. Frenštát pod Radhoštěm	19. Opava
4. Karviná	12. Kopřivnice	20. Bruntál
5. Havířov	13. Bílovec	21. Rýmařov
6. Český Těšín	14. Nový Jičín	22. Krnov
7. Třinec	15. Odry	
8. Jablunkov	16. Vítkov	



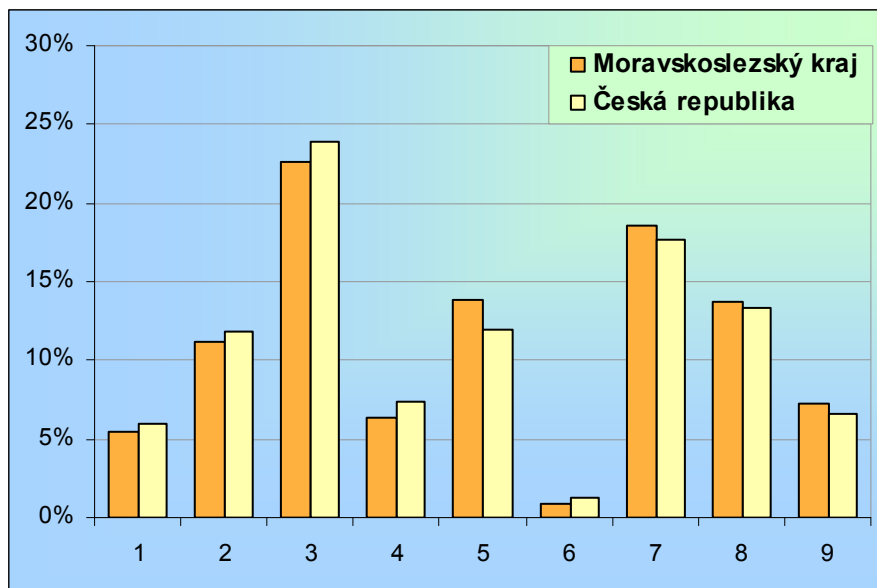
Vybrané základní údaje (k 31. 12. 2008, zdroj ČSÚ)

Ukazatel	Moravskoslezský	Česká republika
Krajské město	Ostrava	
Rozloha (km ²)	5 426	78 865
Počet obyvatel	1 250 255	10 467 542
Hustota obyvatelstva (osoby/km ²)	230,4	132,7
Počet obcí	299	6 249
Podíl žen v obyvatelstvu (v %)	51,0	50,9
Migrační přírůstek (v ‰)	-0,1	-
Trh práce		
Počet zaměstnaných	568 647	5 002 497
Míra registrované nezaměstnanosti (v %)	8,5	6,0
Neumíst. uchazeči o zaměstnání	57 455	352 250
Volná pracovní místa	8 795	91 189
HDP (v %; průměr ČR = 100)	84,1	100,0

Webová stránka kraje: <http://www.kr-moravskoslezsky.cz/>

Dlouhodobý záměr vzdělávání a rozvoje výchovně vzdělávací soustavy:
http://verejna-sprava.kr-moravskoslezsky.cz/sk_dokumenty_06.html

Zastoupení profesních tříd v Moravskoslezském kraji - podle KZAM, v %
 (zdroj VŠPS 2009, ČSÚ)

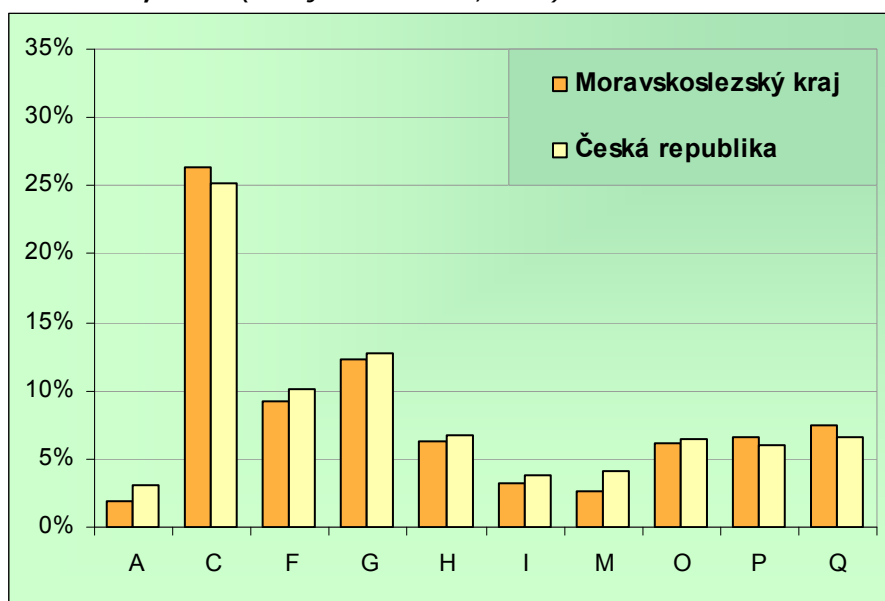


Vysvětlivky ke grafu

- 1 Zákodárci, vedoucí a řídicí pracovníci
- 2 Vědečtí a odborní duševní pracovníci
- 3 Techn., zdravot. a pedagog. prac. (vč. příbuz. oborů)
- 4 Nižší administrativní pracovníci (úředníci)
- 5 Provozní pracovníci ve službách a obchodě
- 6 Kvalifik. dělníci v zem. a les. (vč. příbuz. oborů)
- 7 Řemeslníci a kvalifik. výrobci, zpracovatelé, opraváři
- 8 Obsluha strojů a zařízení
- 9 Pomocní a nekvalifikovaní pracovníci

Území	Moravskoslezský kraj			Česká republika		
	celkem	muži	ženy	celkem	muži	ženy
Hlavní třída profesí						
Zákodárci, vedoucí a řídicí pracovníci	5,4	6,5	4,0	5,9	7,4	4,0
Vědečtí a odborní duševní pracovníci	11,2	9,4	13,5	11,8	10,4	13,7
Techn., zdravot. a pedagog. prac. (vč. příbuz. oborů)	22,6	18,8	27,7	23,8	19,6	29,6
Nižší administrativní pracovníci (úředníci)	6,3	2,7	11,1	7,4	3,4	12,6
Provozní pracovníci ve službách a obchodě	13,8	7,4	22,3	11,9	7,3	18,1
Kvalifik. dělníci v zem. a les. (vč. příbuz. oborů)	0,9	0,9	1,0	1,3	1,4	1,1
Řemeslníci a kvalifik. výrobci, zpracovatelé, opraváři	18,6	30,1	3,4	17,6	27,7	4,2
Obsluha strojů a zařízení	13,7	19,0	6,7	13,3	17,6	7,6
Pomocní a nekvalifikovaní pracovníci	7,2	4,8	10,4	6,6	4,9	9,0

Zaměstnanost ve vybraných odvětvích v Moravskoslezském kraji – podle NACE-CZ, v % (zdroj VŠPS 2009, ČSÚ)



Vysvětlivky ke grafu

A Zemědělství, lesnictví a rybářství

C Zpracovatelský průmysl

F Stavebnictví

G Velkoobchod a maloob.; opr. mot. Vozidel

H Doprava a skladování

I Ubytování, stravování a pohostinství

M Profesní, vědecké a technické činnosti

O Veřejná správa a obrana; pov. soc. zabezp.

P Vzdělávání

Q Zdravotní a sociální péče

Území	Moravskoslezský kraj			Česká republika		
	celkem	muži	ženy	celkem	muži	ženy
Odvětví						
Zemědělství, lesnictví a rybářství (A)	2,0	2,2	1,6	3,1	3,8	2,2
Těžba a dobývání (B)	4,0	6,4	0,8	1,1	1,6	0,4
Zpracovatelský průmysl (C)	26,3	31,9	19,1	25,2	28,5	20,7
Výroba a rozvod elektřiny, plynu, tepla (D)	1,3	2,1	0,3	1,2	1,7	0,5
Zásob. vodou; činnosti souvis. s odpady (E)	1,4	1,7	0,9	1,1	1,5	0,5
Stavebnictví (F)	9,3	15,2	1,5	10,1	16,2	1,9
Velkoobchod a maloob.; opr. mot. vozidel (G)	12,3	8,4	17,4	12,8	10,5	15,8
Doprava a skladování (H)	6,2	8,0	3,9	6,7	8,7	4,0
Ubytování, stravování a pohostinství (I)	3,2	1,9	4,8	3,8	2,9	4,9
Informační a komunikační činnosti (J)	1,9	2,4	1,3	2,6	3,4	1,6
Peněžnictví a pojišťovnictví (K)	1,5	0,9	2,4	2,2	1,6	3,1
Činnosti v oblasti nemovitostí (L)	0,8	0,2	1,5	0,8	0,7	1,0
Profesní, vědecké a technické činnosti (M)	2,7	2,7	2,7	4,1	3,6	4,8
Administrativní a podpůrné činnosti (N)	2,7	2,6	2,9	2,4	2,2	2,6
Veřejná správa a obrana; pov. soc. zabezp. (O)	6,1	5,3	7,1	6,5	5,9	7,3
Vzdělávání (P)	6,5	2,6	11,7	6,0	2,4	10,8
Zdravotní a sociální péče (Q)	7,5	2,4	14,1	6,6	2,1	12,6
Kulturní, zábavní a rekreační činnosti (R)	1,6	1,4	1,8	1,7	1,5	2,0
Ostatní činnosti (S)	1,9	1,4	2,6	1,9	1,2	2,7

**Struktura zaměstnaných podle postavení v zaměstnání
v Moravskoslezském kraji – podle CZ-ICSE, v % (zdroj VŠPS 2009, ČSÚ)**

Území	Moravskoslezský kraj			Česká republika		
	celkem	muži	ženy	celkem	muži	ženy
Zaměstnanci	86,5	84,5	89,3	83,0	79,0	88,5
Zaměstnavatelé	3,6	4,7	2,0	3,7	5,0	2,0
Pracující na vlastní účet	9,2	10,4	7,7	12,4	15,4	8,4
Členové produkčních družstev	0,1	0,2	0,0	0,2	0,3	0,1
Pomáhající rodinní příslušníci	0,5	0,2	0,9	0,6	0,3	1,0

**Vzdělanostní struktura zaměstnaných v Moravskoslezském kraji – podle
ISCED 97, v % (zdroj VŠPS 2009, ČSÚ)**

Území	Moravskoslezský kraj			Česká republika		
	celkem	muži	ženy	celkem	muži	ženy
Základní	5,6	3,7	8,2	5,3	3,9	7,1
Střední bez maturity	41,7	49,2	31,8	39,5	46,4	30,3
Střední s maturitou	36,4	31,1	43,5	38,0	32,7	45,2
Vysokoškolské	16,2	16,0	16,4	17,1	16,9	17,4

Připravil NÚOV s využitím dat Českého statistického úřadu.