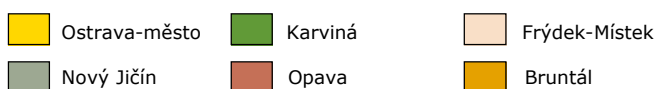


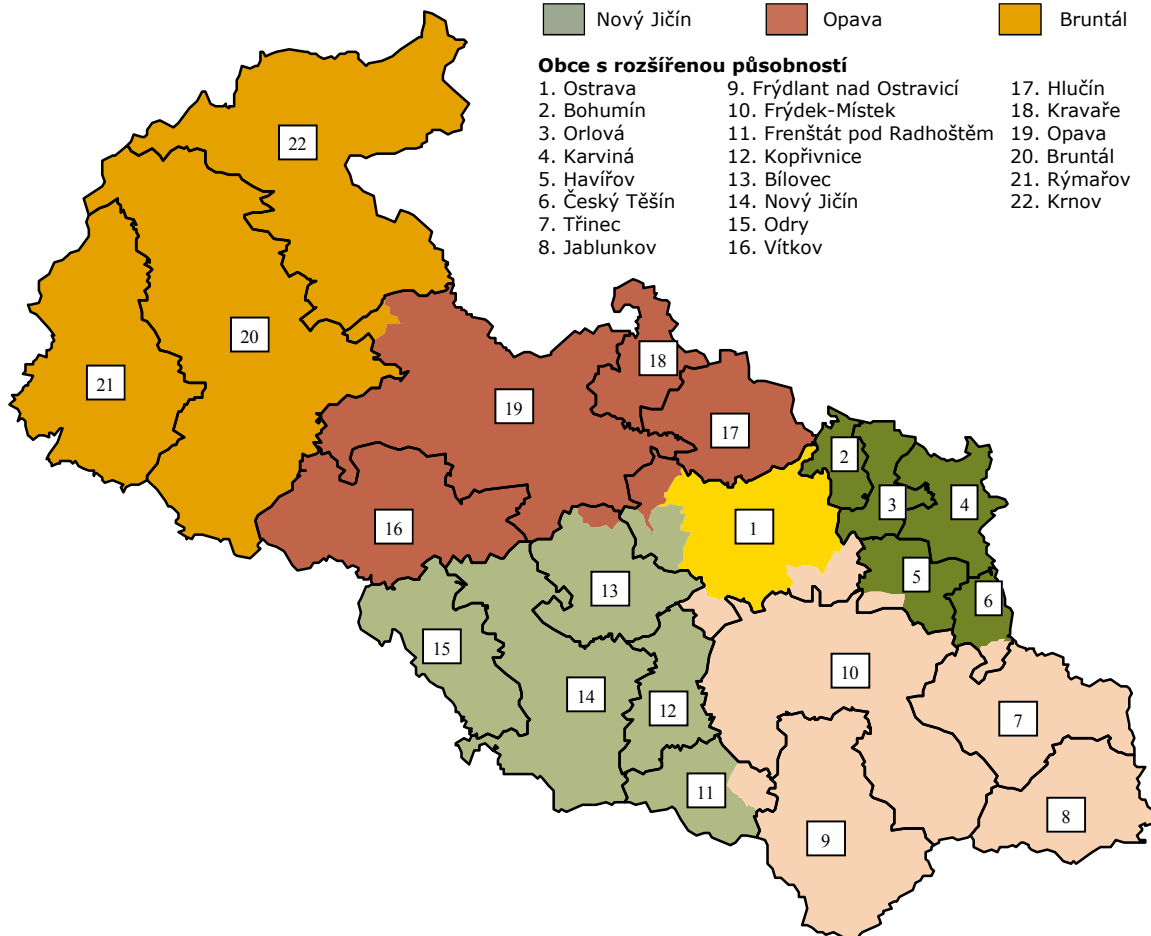
Moravskoslezský kraj

Vymezení regionů LAU 1 (okresy)



Obce s rozšířenou působností

- | | | |
|----------------|----------------------------|-------------|
| 1. Ostrava | 9. Frýdlant nad Ostravicí | 17. Hlučín |
| 2. Bohumín | 10. Frýdek-Místek | 18. Kravaře |
| 3. Orlová | 11. Frenštát pod Radhoštěm | 19. Opava |
| 4. Karviná | 12. Kopřivnice | 20. Bruntál |
| 5. Havířov | 13. Bílovec | 21. Rýmařov |
| 6. Český Těšín | 14. Nový Jičín | 22. Krnov |
| 7. Třinec | 15. Odry | |
| 8. Jablunkov | 16. Vítkov | |



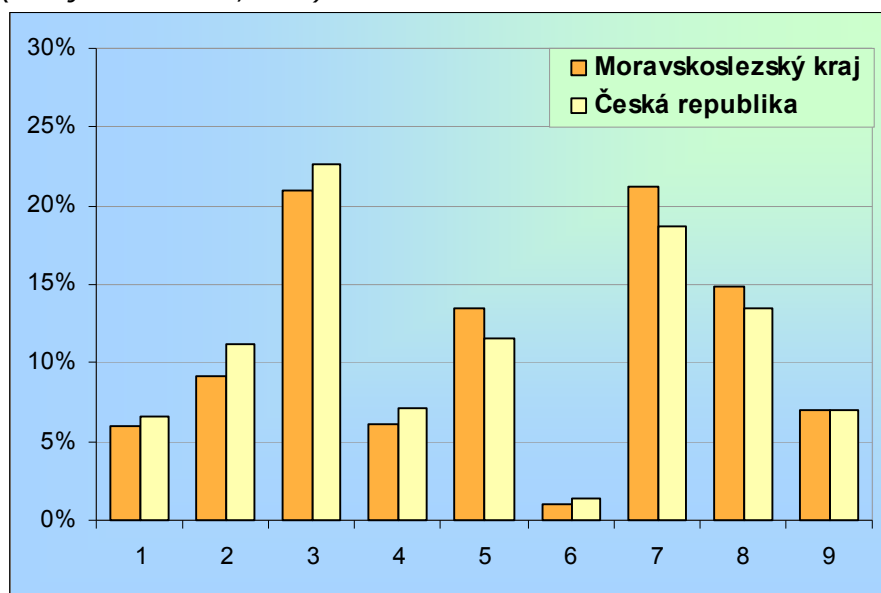
Základní údaje (k 31. 12. 2007, zdroj ČSÚ)

Ukazatel	Moravskoslezský kraj	Česká republika
Krajské město	Ostrava	
Rozloha (km ²)	5 427	78 867
Počet obyvatel	1 249 897	10 381 130
Hustota obyvatelstva (osoby/km ²)	230,3	131,6
Počet obcí	299	6 249
Počet měst	40	587
Podíl městského obyvatelstva (v %)	76,2	70,5
Podíl žen na obyvatelstvu (v %)	51,0	51,0
Podíl cizinců na obyvatelstvu (v %)	1,8	3,8
Podíl obyvatelstva ve věku 0–14 let (v %)	14,5	14,2
Podíl obyvatelstva ve věku 15–64 let (v %)	71,5	71,2
Podíl obyvatelstva ve věku 65 let a více (v %)	14,1	14,6
Počet zaměstnaných (v tisících)	553,3	4 922,0
HDP (v %; průměr ČR = 100)	83,8	100,0

Webová stránka kraje: <http://www.kr-moravskoslezsky.cz/>

Dlouhodobý záměr vzdělávání a rozvoje výchovně vzdělávací soustavy:
http://verejna-sprava.kr-moravskoslezsky.cz/sk_dokumenty_06.html

Zastoupení profesních tříd v Moravskoslezském kraji - podle KZAM, v %
 (zdroj VSPS 2008, ČSÚ)

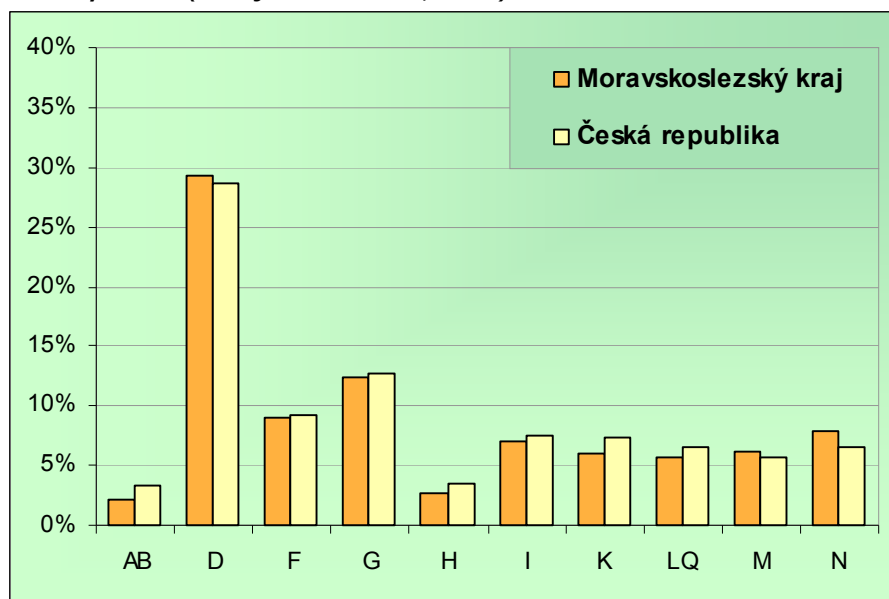


Vysvětlivky ke grafu

- 1 Zákodárci, vedoucí a řídící pracovníci
- 2 Vědečtí a odborní duševní pracovníci
- 3 Techn., zdravot. a pedagog. prac. (vč. příbuz. oborů)
- 4 Nižší administrativní pracovníci (úředníci)
- 5 Provozní pracovníci ve službách a obchodě
- 6 Kvalifik. dělníci v zem. a les. (vč. příbuz. oborů)
- 7 Řemeslníci a kvalifik. výrobci, zpracovatelé, opraváři
- 8 Obsluha strojů a zařízení
- 9 Pomocní a nekvalifikovaní pracovníci

Území	Moravskoslezský kraj			Česká republika		
	celkem	muži	ženy	celkem	muži	ženy
Hlavní třída profesí						
Zákodárci, vedoucí a řídící pracovníci	5,9	7,1	4,3	6,7	8,4	4,4
Vědečtí a odborní duševní pracovníci	9,1	7,0	12,0	11,1	9,3	13,6
Techn., zdravot. a pedagog. prac. (vč. příbuz. oborů)	21,0	16,7	26,8	22,7	18,6	28,2
Nižší administrativní pracovníci (úředníci)	6,1	2,6	10,9	7,1	3,2	12,3
Provozní pracovníci ve službách a obchodě	13,4	7,0	22,1	11,6	6,9	17,8
Kvalifik. dělníci v zem. a les. (vč. příbuz. oborů)	1,1	1,1	1,0	1,4	1,5	1,2
Řemeslníci a kvalifik. výrobci, zpracovatelé, opraváři	21,2	33,4	4,7	18,7	28,9	5,0
Obsluha strojů a zařízení	14,9	20,2	7,7	13,5	17,6	8,1
Pomocní a nekvalifikovaní pracovníci	7,0	4,4	10,5	7,0	5,1	9,4

Zaměstnanost ve vybraných odvětvích v Moravskoslezském kraji - podle OKEČ, v % (zdroj VŠPS 2008, ČSÚ)



Vysvětlivky ke grafu

AB Zemědělství, lesnictví a rybolov

D Zpracovatelský průmysl

F Stavebnictví

G Obchod, opr. motor. vozidel a spotřebního zboží

H Ubytování a stravování

I Doprava, skladování a spoje

K Nemovitosti a pronájem, podnikatelské činnosti

LQ Veřejná správa a obrana, povinné soc. zabezp.

M Vzdělávání

N Zdravotní a sociální péče, veterin. činnosti

Území	Moravskoslezský kraj			Česká republika		
	celkem	muži	ženy	celkem	muži	ženy
Primér (A, B, C)	6,6	9,7	2,3	4,4	5,7	2,7
Zemědělství, lesnictví a rybolov (A, B)	2,1	2,6	1,4	3,3	4,0	2,4
Sekundér (D,E,F)	40,0	51,3	24,7	39,4	49,0	26,6
Zpracovatelský průmysl (D)	29,3	34,9	21,6	28,6	32,2	23,9
Stavebnictví (F)	9,0	14,1	2,0	9,2	14,7	1,9
Terciér (G, H, I)	22,1	19,4	25,6	23,7	22,7	25,0
Obchod, opr. motor. vozidel a spotřebního zboží (G)	12,4	9,2	16,8	12,7	10,5	15,6
Ubytování a stravování (H)	2,6	1,6	4,0	3,5	2,8	4,5
Doprava, skladování a spoje (I)	7,1	8,7	4,9	7,5	9,4	5,0
Tržní kvartér (J, K)	7,6	6,5	9,2	9,7	8,7	11,0
Finanční zprostředkování (J)	1,7	0,8	2,8	2,3	1,6	3,3
Nemovitosti a pronájem, podnikatelské činnosti (K)	6,0	5,6	6,4	7,4	7,2	7,7
Veřejný kvartér (L až Q)	23,6	13,0	38,0	22,7	13,8	34,6
Veřejná správa a obrana, povinné soc. zabezp. (L, Q)	5,7	5,5	6,1	6,5	5,9	7,4
Vzdělávání (M)	6,3	1,9	12,2	5,6	2,4	10,0
Zdravotní a sociální péče, veterin. Činnosti (N)	7,8	2,8	14,6	6,5	2,2	12,4
Ostatní služby (O, P)	3,8	2,9	5,1	4,0	3,3	5,0

**Struktura zaměstnaných podle postavení v zaměstnání
v Moravskoslezském kraji – podle CZ-ICSE, v % (zdroj VŠPS 2008, ČSÚ)**

Území	Moravskoslezský kraj			Česká republika		
	celkem	muži	ženy	celkem	muži	ženy
Postavení v zaměstnání						
Zaměstnanci	87,6	85,0	91,1	83,6	79,5	89,2
Zaměstnavatelé	3,3	4,0	2,3	3,6	4,8	1,9
Pracující na vlastní účet	8,5	10,5	5,9	11,9	15,1	7,7
Členové produkčních družstev	0,1	0,2	0,0	0,2	0,3	0,2
Pomáhající rodinní příslušníci	0,4	0,3	0,6	0,6	0,3	1,0

**Vzdělanostní struktura zaměstnaných v Moravskoslezském kraji – podle
ISCED 97, v % (zdroj VŠPS 2008, ČSÚ)**

Území	Moravskoslezský kraj			Česká republika		
	celkem	muži	ženy	celkem	muži	ženy
Dokončené vzdělání						
Základní	6,1	4,5	8,4	5,8	4,2	7,9
Střední bez maturity	45,2	52,3	35,4	40,2	47,3	30,7
Střední s maturitou	35,6	30,6	42,5	38,2	32,7	45,6
Vysokoškolské	13,1	12,6	13,8	15,8	15,8	15,8

Připravil NÚOV s využitím dat Českého statistického úřadu.