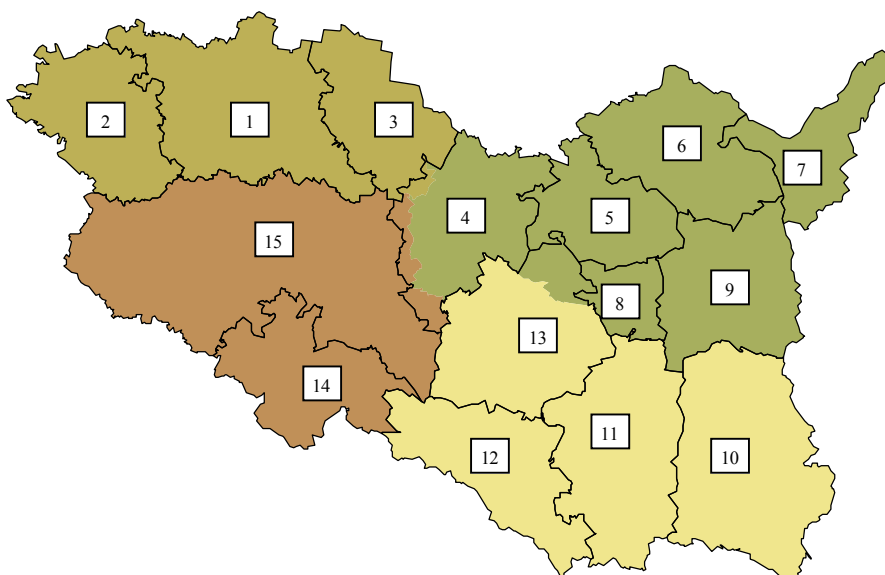


PARDUBICKÝ KRAJ



Vymezení regionů NUTS IV (okresy)

Pardubice	Ústí nad Orlicí	Svitavy
Chrudim		

Obce s rozšířenou působností

1. Pardubice	6. Vamberk	11. Svitavy
2. Přelouč	7. Králíky	12. Polička
3. Holice	8. Česká Třebová	13. Litomyšl
4. Vysoké Mýto	9. Lanškroun	14. Hlinsko
5. Ústí nad Orlicí	10. Moravská Třebová	15. Chrudim

➤ Základní údaje (k 31. 12. 2005, zdroj ČSÚ)

Počet obyvatel: 506 024

Rozloha (km²): 4 518

Hustota zalidnění (obyv./km²): 112,0

Krajské město: Pardubice

Podíl obyvatel ve věku 0 až 14, 15 až 64 a 64 a více let (%): 15,3 – 70,2 – 14,5

Průměrný věk obyvatel: 39,8

Počet obcí: 452

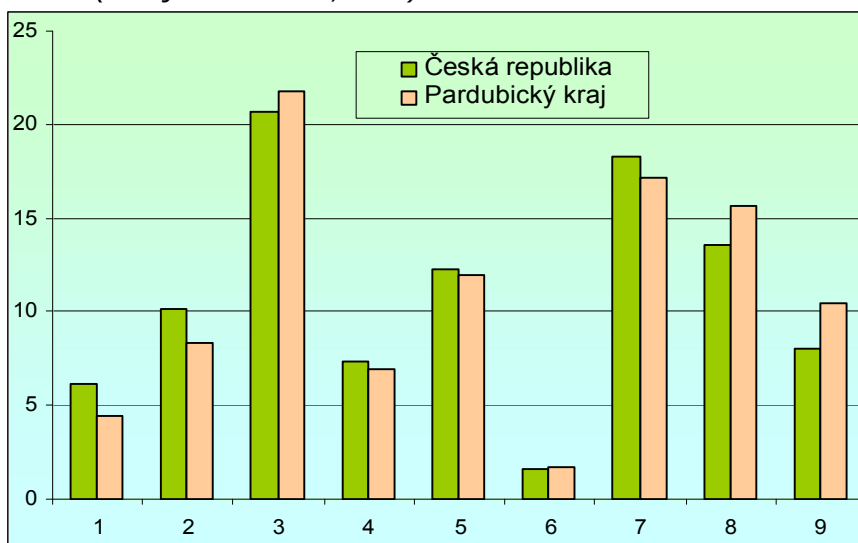
HDP na 1 obyvatele (průměr ČR=100): 82,5

➤ Webová stránka kraje: <http://www.pardubickykraj.cz/>

➤ Dlouhodobý záměr vzdělávání a rozvoje výchovně vzdělávací soustavy:

<http://www.pardubickykraj.cz/article.asp?thema=3052&item=33043>

➤ **Zastoupení profesních tříd v Pardubickém kraji - podle KZAM, v %**
(zdroj VŠPS 2005, ČSÚ)

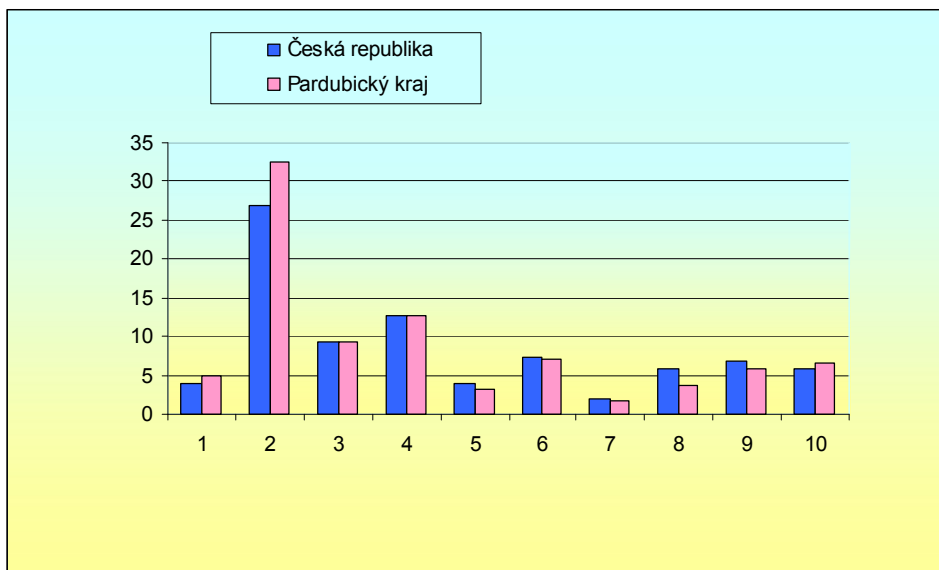


Vysvětlivky ke grafu:

- 1 Zákodárci, vedoucí a řídicí pracovníci
- 2 Vědečtí a odborní duševní pracovníci
- 3 Techničtí, zdravotničtí, pedagogičtí pracovníci a pracovníci v příbuzných oborech
- 4 Nižší administrativní pracovníci (úředníci)
- 5 Provozní pracovníci ve službách a obchodě
- 6 Kvalifikovaní dělníci v zemědělství, lesnictví a v příbuzných oborech
- 7 Řemeslníci a kvalifikovaní výrobci, zpracovatelé, opraváři
- 8 Obsluha strojů a zařízení
- 9 Pomocní a nekvalifikovaní pracovníci

	Česká republika	Pardubický kraj
Zákodárci, vedoucí a řídicí pracovníci	6,1	4,4
Vědečtí a odborní duševní pracovníci	10,1	8,3
Techničtí, zdrav., pedagog. prac. a prac. v příb. oborech	20,7	21,8
Nižší administrativní pracovníci (úředníci)	7,3	7,0
Provozní pracovníci ve službách a obchodě	12,3	11,9
Kvalifik. dělníci v zem., lesn. a v příb. oborech	1,6	1,7
Řemeslníci a kvalifik. výrobci, zpracov., opraváři	18,3	17,2
Obsluha strojů a zařízení	13,5	15,7
Pomocní a nekvalifikovaní pracovníci	8,1	10,5

➤ **Zaměstnanost ve vybraných odvětvích v Pardubickém kraji - podle OKEČ, v % (zdroj VŠPS 2005, ČSÚ)**



Vysvětlivky ke grafu:

- 1 Zemědělství, lesnictví a rybolov
- 2 Zpracovatelský průmysl
- 3 Stavebnictví
- 4 Obchod, opravy motorových vozidel a spotřebního zboží
- 5 Pohostinství a ubytování
- 6 Doprava, skladování, pošty a telekomunikace
- 7 Peněžnictví a pojišťovnictví
- 8 Činnosti v oblasti nemovitostí, pronajímání movitostí, služby pro podniky, výzkum a vývoj
- 9 Veřejná správa a obrana; povinné sociální zabezpečení
- 10 Vzdělávání

	Česká republika	Pardubický kraj
Zemědělství, lesnictví a rybolov	4,0	4,8
Zpracovatelský průmysl	26,9	32,5
Stavebnictví	9,3	9,2
Obchod, opravy motorových vozidel a spotřebního zboží	12,8	12,7
Pohostinství a ubytování	4,0	3,1
Doprava, skladování, pošty a telekomunikace	7,3	7,1
Peněžnictví a pojišťovnictví	2,0	1,8
Činnosti v oblasti nemov., pronajímání movitostí, služby pro podniky, V+V	5,8	3,8
Veřejná správa a obrana; povinné sociální zabezpečení	6,7	5,8
Vzdělávání	5,9	6,6

Připravil NÚOV s využitím dat Českého statistického úřadu.