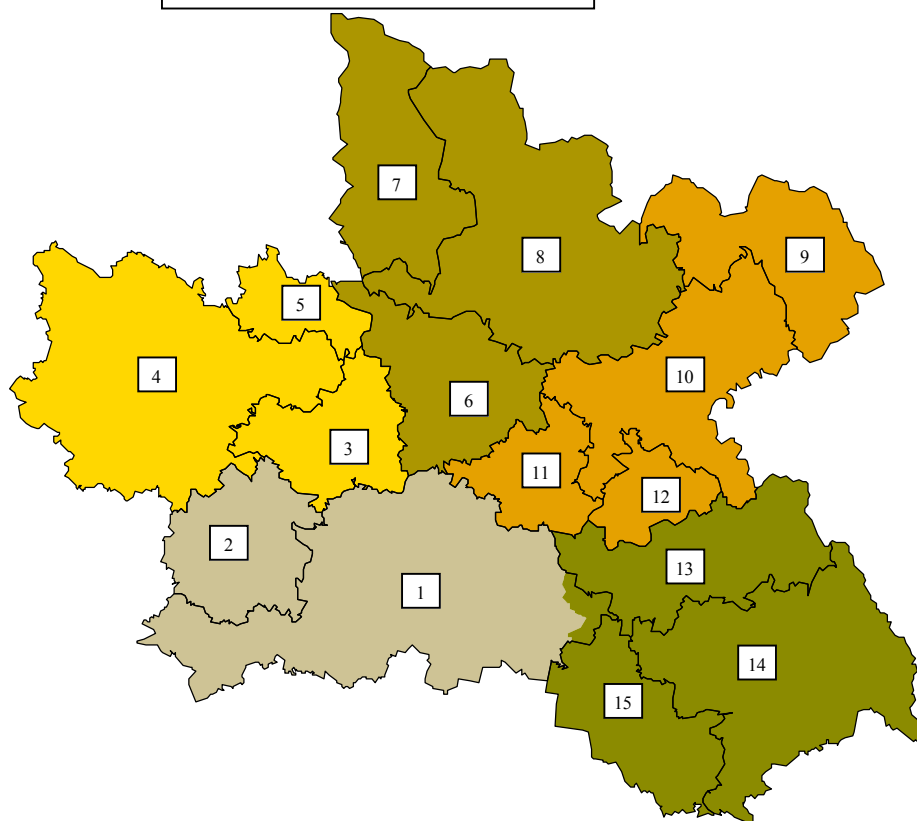


KRÁLOVÉHRADECKÝ KRAJ



Vymezení regionů NUTS IV (okresy)

Hradec Králové	Jičín	Trutnov
Náchod	Rychnov nad Kněžnou	

Obce s rozšířenou působností

1. Hradec Králové	6. Dvůr Králové nad L.	11. Jaroměř
2. Nový Bydžov	7. Vrchlabí	12. Nové Město n. Met.
3. Hořice,	8. Trutnov	13. Dobruška
4. Jičín	9. Broumov	14. Rychnov nad Kň.
5. Nová Paka	10. Náchod	15. Kostelec n. Orlicí

➤ Základní údaje (k 31. 12. 2005, zdroj ČSÚ)

Počet obyvatel: 548 368

Rozloha (km²): 4 758

Hustota zalidnění (obyv./km²): 115,2

Krajské město: Hradec Králové

Podíl obyvatel ve věku 0 až 14, 15 až 64 a 64 a více let (%): 14,8 – 70,3 – 14,9

Průměrný věk obyvatel: 40,3

Počet obcí: 448

HDP na 1 obyvatele (průměr ČR=100): 89,4

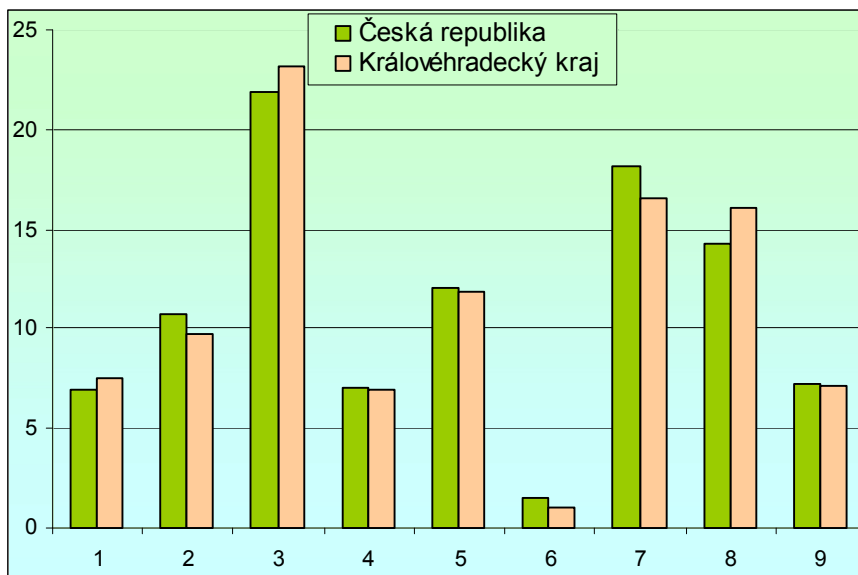
➤ Webová stránka kraje: <http://www.kr-kralovehradecky.cz/>

- **Dlouhodobý záměr vzdělávání a rozvoje výchovně vzdělávací soustavy:**

[http://www.kr-](http://www.kr-kralovehradecky.cz/images/skolstvi/DZ_KHK_unor_2006.pdf)

[kralovehradecky.cz/images/skolstvi/DZ_KHK_unor_2006.pdf](http://www.kr-kralovehradecky.cz/images/skolstvi/DZ_KHK_unor_2006.pdf)

- **Zastoupení profesních tříd v Královéhradeckém kraji - podle KZAM, v % (zdroj VŠPS 2006, ČSÚ)**

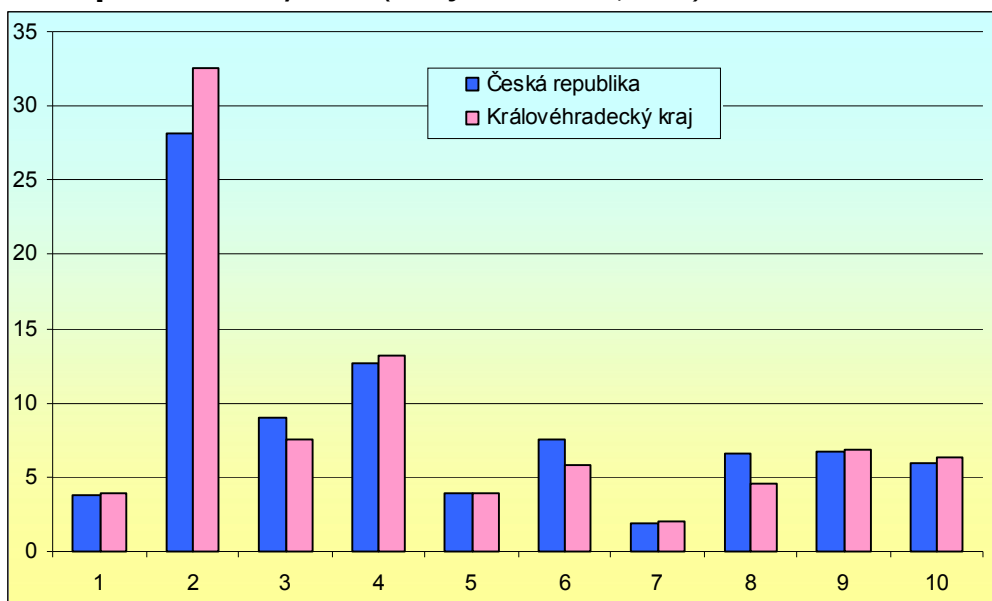


Vysvětlivky ke grafu:

- 1 Zákodárci, vedoucí a řídicí pracovníci
- 2 Vědečtí a odborní duševní pracovníci
- 3 Techničtí, zdravotničtí, pedagogičtí pracovníci a pracovníci v příbuzných oborech
- 4 Nižší administrativní pracovníci (úředníci)
- 5 Provozní pracovníci ve službách a obchodě
- 6 Kvalifikovaní dělníci v zemědělství, lesnictví a v příbuzných oborech
- 7 Řemeslníci a kvalifikovaní výrobci, zpracovatelé, opraváři
- 8 Obsluha strojů a zařízení
- 9 Pomocní a nekvalifikovaní pracovníci

	Česká republika	Královéhradecký kraj
Zákodárci, vedoucí a řídicí pracovníci	6,9	7,5
Vědečtí a odborní duševní pracovníci	10,8	9,7
Techničtí, zdrav., pedagog. prac. a prac. v příb. oborech	21,9	23,1
Nižší administrativní pracovníci (úředníci)	7,0	7,0
Provozní pracovníci ve službách a obchodě	12,1	11,9
Kvalifik. dělníci v zem., lesn. a v příb. oborech	1,5	1,0
Řemeslníci a kvalifik. výrobci, zpracov., opraváři	18,2	16,5
Obsluha strojů a zařízení	14,3	16,1
Pomocní a nekvalifikovaní pracovníci	7,3	7,1

➤ **Zaměstnanost ve vybraných odvětvích v Královéhradeckém kraji - podle OKEČ, v % (zdroj VŠPS 2006, ČSÚ)**



Vysvětlivky ke grafu:

- 1 Zemědělství, lesnictví a rybolov
- 2 Zpracovatelský průmysl
- 3 Stavebnictví
- 4 Obchod, opravy motorových vozidel a spotřebního zboží
- 5 Pohostinství a ubytování
- 6 Doprava, skladování, pošty a telekomunikace
- 7 Peněžnictví a pojišťovnictví
- 8 Činnosti v oblasti nemovitostí, pronajímání movitostí, služby pro podniky, výzkum a vývoj
- 9 Veřejná správa a obrana; povinné sociální zabezpečení
- 10 Vzdělávání

	Česká republika	Královéhradecký kraj
Zemědělství, lesnictví a rybolov	3,8	3,9
Zpracovatelský průmysl	28,2	32,5
Stavebnictví	9,0	7,5
Obchod, opravy motorových vozidel a spotřebního zboží	12,7	13,2
Pohostinství a ubytování	3,9	3,9
Doprava, skladování, pošty a telekomunikace	7,5	5,7
Peněžnictví a pojišťovnictví	1,9	2,0
Činnosti v oblasti nemov., pronajímání movitostí, služby pro podniky, V+V	6,7	4,6
Veřejná správa a obrana; povinné sociální zabezpečení	6,7	6,9
Vzdělávání	6,0	6,3

Připravil NÚOV s využitím dat Českého statistického úřadu.