

➤ **Základní údaje** (k 31. 12. 2005, zdroj ČSÚ)

Počet obyvatel: 823 173

Rozloha (km²): 5 335

Hustota zalidnění (obyv./km²): 154,3

Krajské město: Ústí nad Labem

Podíl obyvatel ve věku 0 až 14, 15 až 64 a 64 a více let (%): 15,7 – 71,7 – 12,6

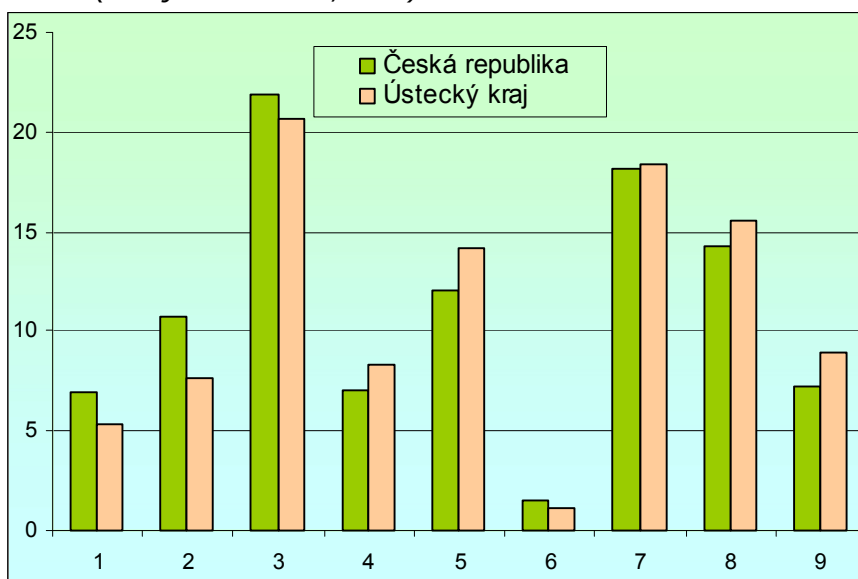
Průměrný věk obyvatel: 39,0

Počet obcí: 354

HDP na 1 obyvatele (průměr ČR=100): 81,1

- **Webová stránka kraje:** <http://www.kr-ustecky.cz/>
- **Dlouhodobý záměr vzdělávání a rozvoje výchovně vzdělávací soustavy:**
<http://skolstvi.kr-ustecky.cz/soubory/450018/dz%5Fiv%5F2.pdf>

➤ **Zastoupení profesních tříd v Ústeckém kraji - podle KZAM, v %**
(zdroj VŠPS 2006, ČSÚ)

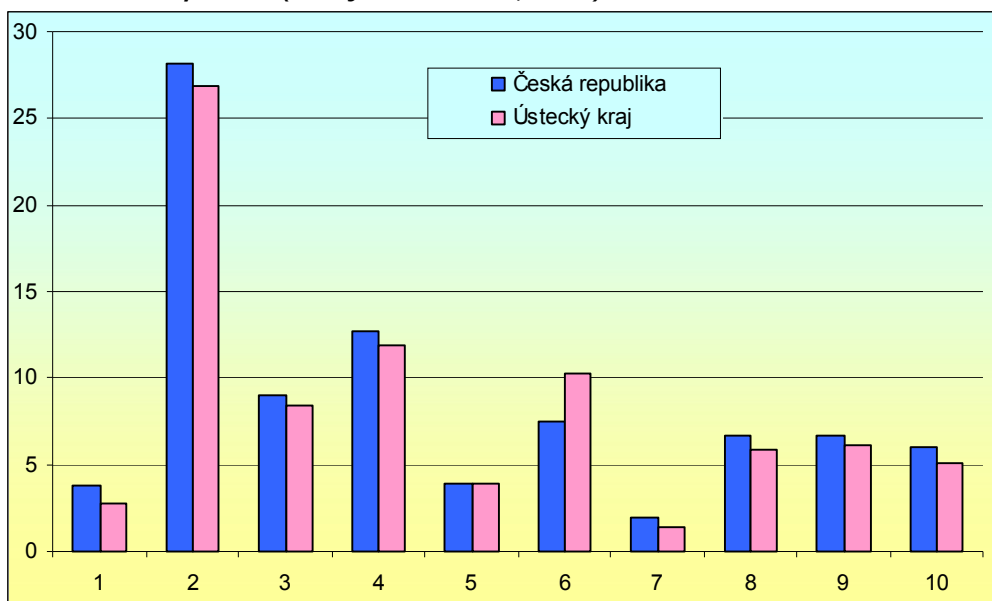


Vysvětlivky ke grafu:

- 1 Zákodárci, vedoucí a řídící pracovníci
- 2 Vědečtí a odborní duševní pracovníci
- 3 Techničtí, zdravotničtí, pedagogičtí pracovníci a pracovníci v příbuzných oborech
- 4 Nižší administrativní pracovníci (úředníci)
- 5 Provozní pracovníci ve službách a obchodě
- 6 Kvalifikovaní dělníci v zemědělství, lesnictví a v příbuzných oborech
- 7 Řemeslníci a kvalifikovaní výrobci, zpracovatelé, opraváři
- 8 Obsluha strojů a zařízení
- 9 Pomocní a nekvalifikovaní pracovníci

	Česká republika	Ústecký kraj
Zákodárci, vedoucí a řídící pracovníci	6,9	5,3
Vědečtí a odborní duševní pracovníci	10,8	7,6
Techničtí, zdrav., pedagog. prac. a prac. v příb. oborech	21,9	20,7
Nižší administrativní pracovníci (úředníci)	7,0	8,4
Provozní pracovníci ve službách a obchodě	12,1	14,1
Kvalifik. dělníci v zem., lesn. a v příb. oborech	1,5	1,1
Řemeslníci a kvalifik. výrobci, zpracov., opraváři	18,2	18,4
Obsluha strojů a zařízení	14,3	15,6
Pomocní a nekvalifikovaní pracovníci	7,3	8,9

➤ **Zaměstnanost ve vybraných odvětvích v Ústeckém kraji - podle OKEČ, v % (zdroj VŠPS 2006, ČSÚ)**



Vysvětlivky ke grafu:

- 1 Zemědělství, lesnictví a rybolov
- 2 Zpracovatelský průmysl
- 3 Stavebnictví
- 4 Obchod, opravy motorových vozidel a spotřebního zboží
- 5 Pohostinství a ubytování
- 6 Doprava, skladování, pošty a telekomunikace
- 7 Peněžnictví a pojišťovnictví
- 8 Činnosti v oblasti nemovitostí, pronajímání movitostí, služby pro podniky, výzkum a vývoj
- 9 Veřejná správa a obrana; povinné sociální zabezpečení
- 10 Vzdělávání

	Česká republika	Ústecký kraj
Zemědělství, lesnictví a rybolov	3,8	2,7
Zpracovatelský průmysl	28,2	26,8
Stavebnictví	9,0	8,5
Obchod, opravy motorových vozidel a spotřebního zboží	12,7	11,9
Pohostinství a ubytování	3,9	3,9
Doprava, skladování, pošty a telekomunikace	7,5	10,3
Peněžnictví a pojišťovnictví	1,9	1,4
Činnosti v oblasti nemov., pronajímání movitostí, služby pro podniky, V+V	6,7	5,8
Veřejná správa a obrana; povinné sociální zabezpečení	6,7	6,1
Vzdělávání	6,0	5,0

Připravil NÚOV s využitím dat Českého statistického úřadu.