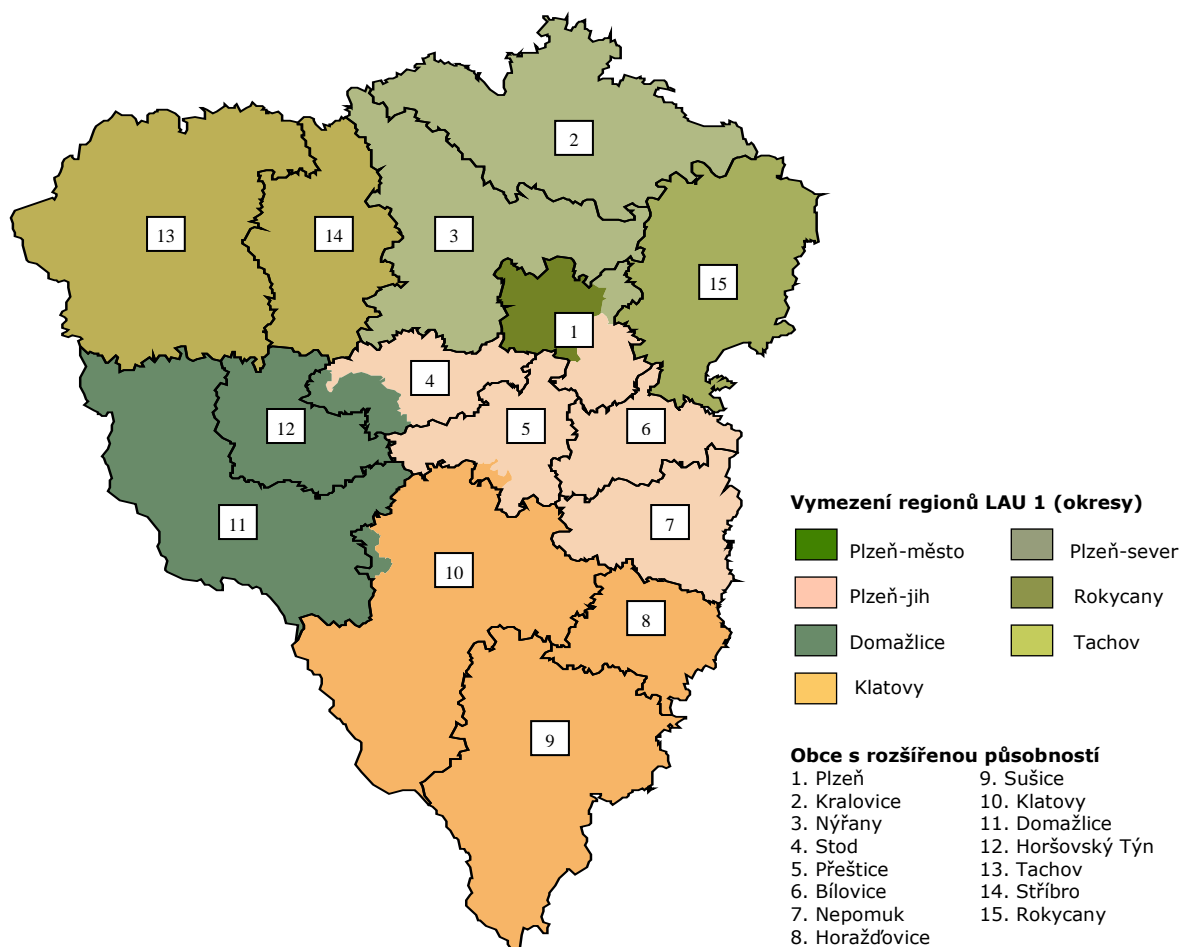


## Plzeňský kraj



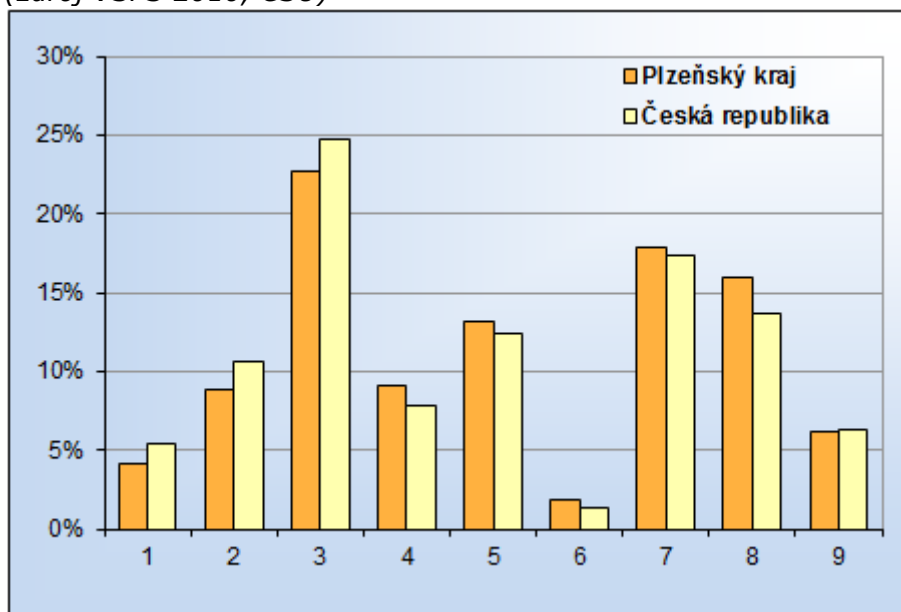
### Vybrané základní údaje (rok 2009, zdroj ČSÚ)

Ukazatel	Plzeňský kraj	Česká republika
Krajské město	Plzeň	
<b>Obyvatelstvo</b>		
Počet obyvatel (k 1.7.)	571 199	10 491 492
Počet obyvatel ve věku 15-19 let	31 488	599 228
Podíl obyvatel ve věku 15-19 let (%)	5,5	5,7
Počet obyvatel ve věku 20-24 let	37 551	697 308
Podíl obyvatel ve věku 20-24 let (%)	6,6	6,6
Migrační přírůstek/úbytek (‰)	2,9	1,5
Cizinci v ČR (k 31. 12.)	27 562	432 503
<b>Ekonomické údaje</b>		
Průměrná mzda (v Kč)	25 482	26 881
Medián mezd (v Kč)	22 634	22 608
HDP (%; průměr ČR = 100; rok 2008)	89,7	100,0
HDP (%; průměr EU 27 = 100; rok 2008)	71,8	80,0

Webová stránka kraje: <http://www.kr-plzensky.cz/>

**Dlouhodobý záměr vzdělávání a rozvoje výchovně vzdělávací soustavy:**  
<http://www.kr-plzensky.cz/article.asp?itm=33795>

**Zastoupení profesních tříd v Plzeňském kraji - podle KZAM, v %**  
 (zdroj VŠPS 2010, ČSÚ)

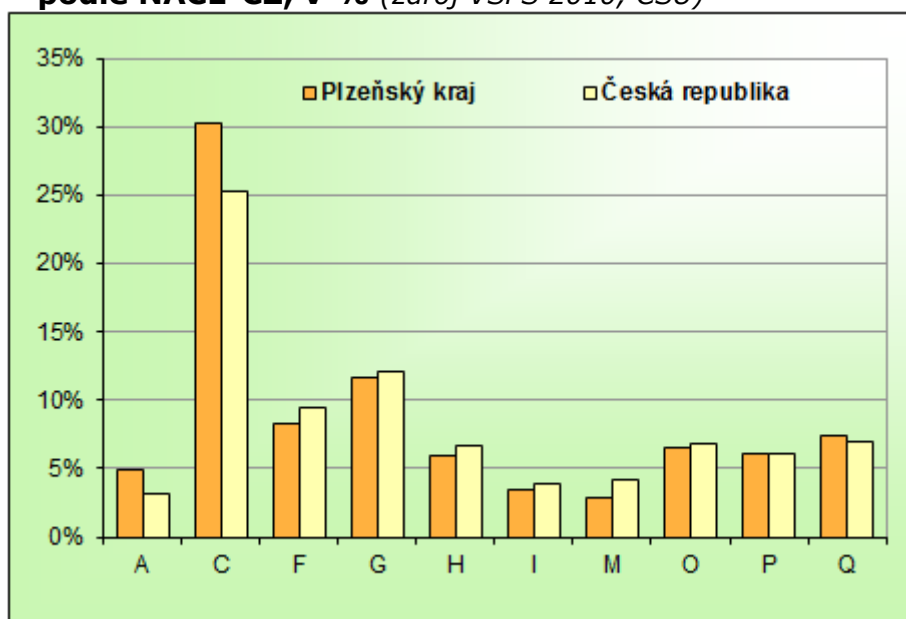


Vysvětlivky ke grafu

- 1 Zákodníci, vedoucí a řídicí pracovníci
- 2 Vědečtí a odborní duševní pracovníci
- 3 Techn., zdravot. a pedagog. prac. (vč. příbuz. oborů)
- 4 Nižší administrativní pracovníci (úředníci)
- 5 Provozní pracovníci ve službách a obchodě
- 6 Kvalifik. dělníci v zem. a les. (vč. příbuz. oborů)
- 7 Řemeslníci a kvalifik. výrobci, zpracovatelé, opraváři
- 8 Obsluha strojů a zařízení
- 9 Pomocní a nekvalifikovaní pracovníci

Území	Plzeňský kraj			Česká republika		
	celkem	muži	ženy	celkem	muži	ženy
<b>Hlavní třída profesí</b>						
Zákodníci, vedoucí a řídicí pracovníci	4,2	5,5	2,3	5,3	6,7	3,5
Vědečtí a odborní duševní pracovníci	8,8	8,2	9,7	10,6	9,8	11,7
Techn., zdravot. a pedagog. prac. (vč. příbuz. oborů)	22,7	17,7	29,6	24,7	20,4	30,5
Nižší administrativní pracovníci (úředníci)	9,1	4,1	15,9	7,9	3,4	13,9
Provozní pracovníci ve službách a obchodě	13,1	8,8	19,0	12,4	7,4	19,1
Kvalifik. dělníci v zem. a les. (vč. příbuz. oborů)	1,8	2,4	1,1	1,4	1,6	1,0
Řemeslníci a kvalifik. výrobci, zpracovatelé, opraváři	17,8	28,3	3,7	17,4	27,5	3,8
Obsluha strojů a zařízení	16,0	20,2	10,4	13,7	18,3	7,6
Pomocní a nekvalifikovaní pracovníci	6,1	4,5	8,3	6,3	4,3	8,9

## Zaměstnanost ve vybraných odvětvích v Plzeňském kraji – podle NACE-CZ, v % (zdroj VŠPS 2010, ČSÚ)



Vysvětlivky ke grafu

A Zemědělství, lesnictví a rybařství

C Zpracovatelský průmysl

F Stavebnictví

G Velkoobchod a maloob.; opr. mot. Vozidel

H Doprava a skladování

I Ubytování, stravování a pohostinství

M Profesní, vědecké a technické činnosti

O Veřejná správa a obrana; pov. soc. zabezp.

P Vzdělávání

Q Zdravotní a sociální péče

Území Odvětví	Plzeňský kraj			Česká republika		
	celkem	muži	ženy	celkem	muži	ženy
Zemědělství, lesnictví a rybařství (A)	5,0	6,3	3,1	3,1	4,0	1,9
Těžba a dobývání (B)	0,5	0,7	0,0	1,0	1,4	0,4
Zpracovatelský průmysl (C)	30,2	35,2	23,4	25,3	29,2	20,0
Výroba a rozvod elektřiny, plynu, tepla (D)	1,0	1,5	0,0	1,2	1,7	0,5
Zásob. vodou; činnosti souvis. s odpady (E)	1,1	1,4	0,6	1,0	1,3	0,6
Stavebnictví (F)	8,3	13,8	1,0	9,5	15,4	1,7
Velkoobchod a maloob.; opr. mot. vozidel (G)	11,7	9,2	15,0	12,2	9,6	15,6
Doprava a skladování (H)	5,9	7,1	4,3	6,7	8,7	4,1
Ubytování, stravování a pohostinství (I)	3,5	2,5	4,9	3,9	3,0	5,2
Informační a komunikační činnosti (J)	1,4	1,9	0,7	2,8	3,6	1,7
Peněžnictví a pojišťovnictví (K)	1,8	1,1	2,8	2,4	1,7	3,2
Činnosti v oblasti nemovitostí (L)	0,6	0,0	1,0	0,8	0,7	1,0
Profesní, vědecké a technické činnosti (M)	2,9	2,7	3,1	4,1	3,7	4,7
Administrativní a podpůrné činnosti (N)	2,3	2,3	2,4	2,3	2,2	2,5
Veřejná správa a obrana; pov. soc. zabezp. (O)	6,6	6,4	6,9	6,7	6,2	7,5
Vzdělávání (P)	6,0	2,8	10,4	6,1	2,5	10,8
Zdravotní a sociální péče (Q)	7,3	2,6	13,7	7,0	2,5	13,0
Kulturní, zábavní a rekreační činnosti (R)	2,2	1,6	3,1	1,7	1,5	2,0
Ostatní činnosti (S)	1,4	0,5	2,5	1,9	1,2	2,9

**Struktura zaměstnaných podle postavení v zaměstnání v Plzeňském kraji  
– podle CZ-ICSE, v % (zdroj VŠPS 2010, ČSÚ)**

Území	Plzeňský kraj			Česká republika		
	celkem	muži	ženy	celkem	muži	ženy
Postavení v zaměstnání						
Zaměstnanci	<b>83,7</b>	80,2	88,4	<b>82,2</b>	78,0	87,7
Zaměstnavatelé	<b>3,2</b>	4,1	2,0	<b>3,6</b>	5,0	1,8
Pracující na vlastní účet	<b>12,3</b>	15,3	8,2	<b>13,5</b>	16,6	9,3
Členové produkčních družstev	<b>0,0</b>	0,0	0,0	<b>0,1</b>	0,1	0,1
Pomáhající rodinní příslušníci	<b>0,8</b>	0,4	1,4	<b>0,6</b>	0,3	1,0

**Vzdělanostní struktura zaměstnaných v Plzeňském kraji  
– podle ISCED 97, v % (zdroj VŠPS 2010, ČSÚ)**

Území	Plzeňský kraj			Česká republika		
	celkem	muži	ženy	celkem	muži	ženy
Dokončené vzdělání						
Základní	4,7	3,7	6,1	4,9	3,6	6,6
Střední bez maturity	40,6	48,3	30,2	38,6	45,3	29,6
Střední s maturitou	38,6	32,8	46,5	38,1	32,9	45,1
Vysokoškolské	16,1	15,2	17,3	18,4	18,2	18,7

Připravil NÚV s využitím dat Českého statistického úřadu.