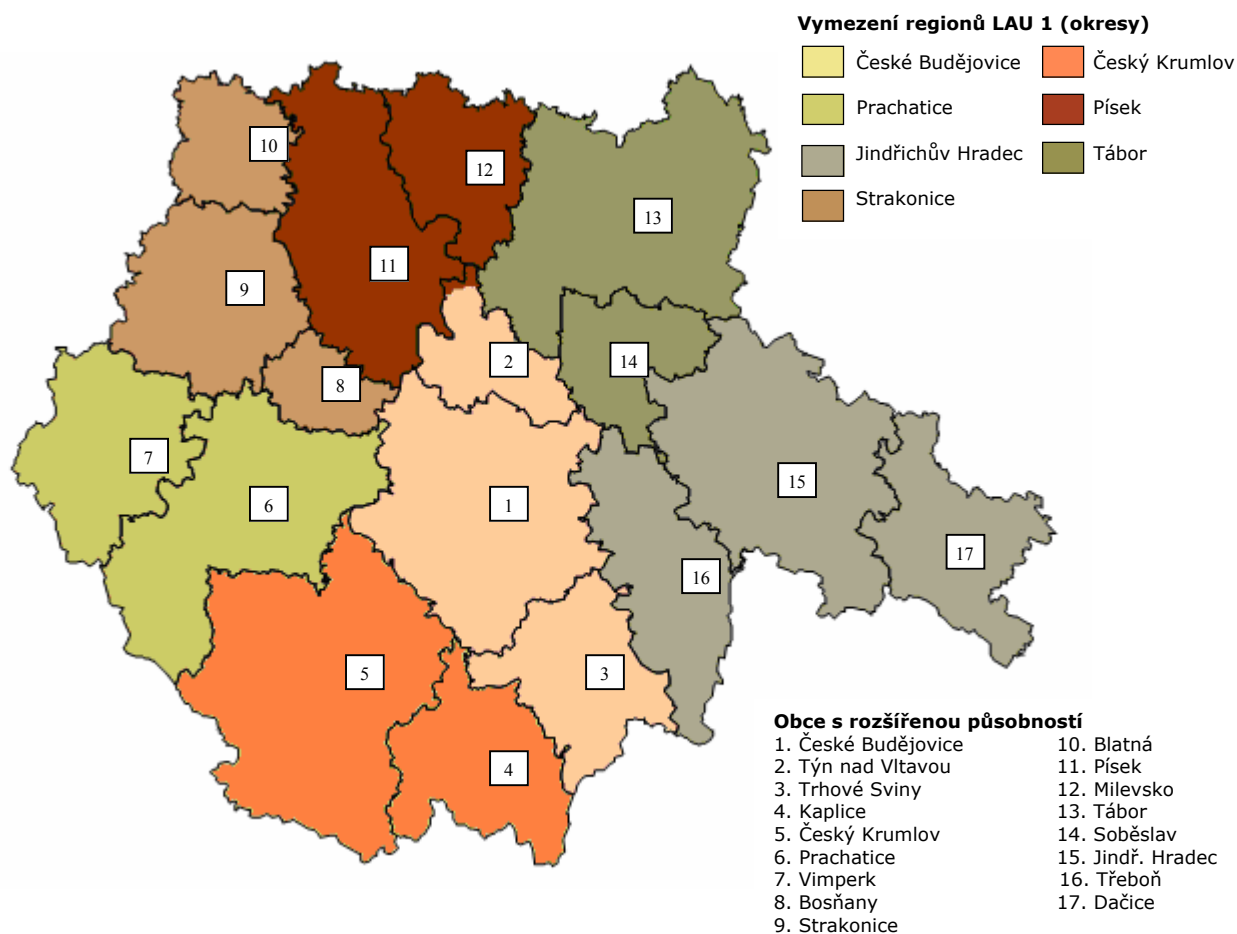


Jihočeský kraj



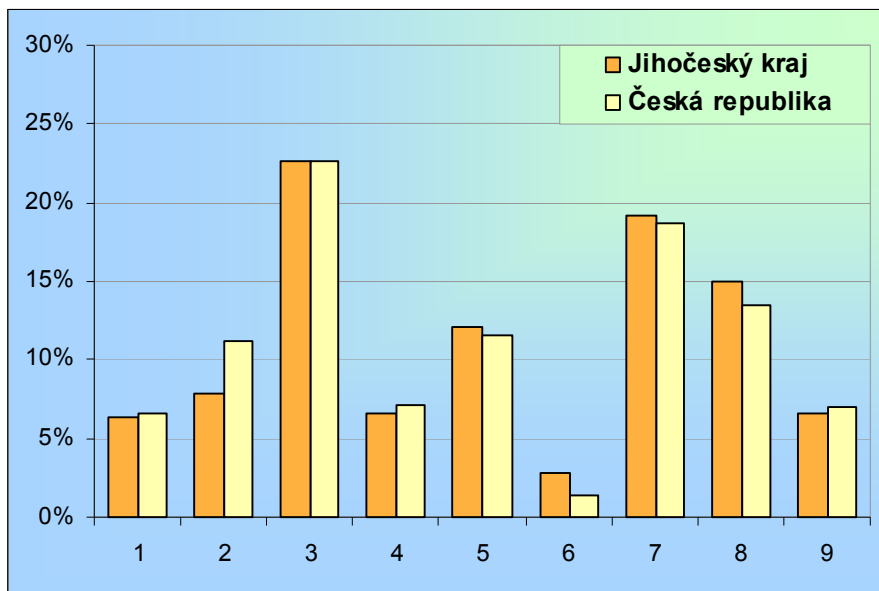
Základní údaje (k 31. 12. 2007, zdroj ČSÚ)

Ukazatel	Jihočeský kraj	Česká republika
Krajské město	České Budějovice	
Rozloha (km ²)	10 057	78 867
Počet obyvatel	633 264	10 381 130
Hustota obyvatelstva (osoby/km ²)	63,0	131,6
Počet obcí	623	6 249
Počet měst	53	587
Podíl městského obyvatelstva (v %)	65,0	70,5
Podíl žen na obyvatelstvu (v %)	50,7	51,0
Podíl cizinců na obyvatelstvu (v %)	2,4	3,8
Podíl obyvatelstva ve věku 0–14 let (v %)	14,5	14,2
Podíl obyvatelstva ve věku 15–64 let (v %)	71,1	71,2
Podíl obyvatelstva ve věku 65 let a více (v %)	14,5	14,6
Počet zaměstnaných (v tisících)	311,8	4 922,0
HDP (v %; průměr ČR = 100)	87,8	100,0

Webová stránka kraje: <http://www.kraj-jihocesky.cz/>

Dlouhodobý záměr vzdělávání a rozvoje výchovně vzdělávací soustavy:
[http://www.kraj-jihocesky.cz/index.php?par\[id_v\]=343&par\[lang\]=CS](http://www.kraj-jihocesky.cz/index.php?par[id_v]=343&par[lang]=CS)

Zastoupení profesních tříd v Jihočeském kraji - podle KZAM, v % (zdroj VŠPS 2008, ČSÚ)

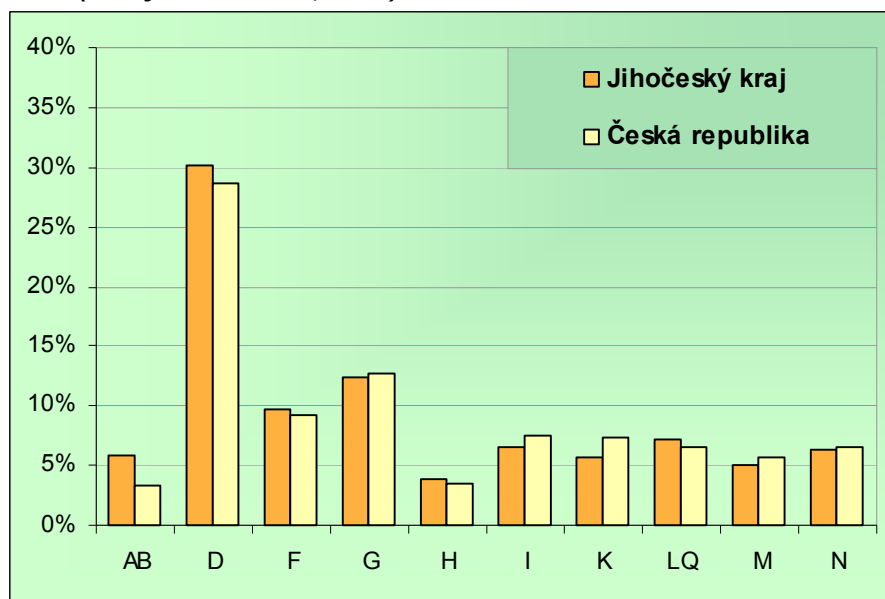


Vysvětlivky ke grafu

- 1 Zákodárci, vedoucí a řídicí pracovníci
- 2 Vědečtí a odborní duševní pracovníci
- 3 Techn., zdravot. a pedagog. prac. (vč. příbuz. oborů)
- 4 Nižší administrativní pracovníci (úředníci)
- 5 Provozní pracovníci ve službách a obchodě
- 6 Kvalifik. dělníci v zem. a les. (vč. příbuz. oborů)
- 7 Řemeslníci a kvalifik. výrobci, zpracovatelé, opraváři
- 8 Obsluha strojů a zařízení
- 9 Pomocní a nekvalifikovaní pracovníci

Území	Jihočeský kraj			Česká republika		
	celkem	muži	ženy	celkem	muži	ženy
Hlavní třída profesí						
Zákodárci, vedoucí a řídicí pracovníci	6,3	8,3	3,7	6,7	8,4	4,4
Vědečtí a odborní duševní pracovníci	7,8	6,1	10,2	11,1	9,3	13,6
Techn., zdravot. a pedagog. prac. (vč. příbuz. oborů)	22,6	18,3	28,3	22,7	18,6	28,2
Nižší administrativní pracovníci (úředníci)	6,6	2,2	12,4	7,1	3,2	12,3
Provozní pracovníci ve službách a obchodě	12,1	7,1	18,8	11,6	6,9	17,8
Kvalifik. dělníci v zem. a les. (vč. příbuz. oborů)	2,8	3,2	2,1	1,4	1,5	1,2
Řemeslníci a kvalifik. výrobci, zpracovatelé, opraváři	19,2	30,0	4,9	18,7	28,9	5,0
Obsluha strojů a zařízení	15,0	18,4	10,5	13,5	17,6	8,1
Pomocní a nekvalifikovaní pracovníci	6,6	4,9	8,9	7,0	5,1	9,4

Zaměstnanost ve vybraných odvětvích v Jihočeském kraji – podle OKEČ, v % (zdroj VŠPS 2008, ČSÚ)



Vysvětlivky ke grafu

AB Zemědělství, lesnictví a rybolov

D Zpracovatelský průmysl

F Stavebnictví

G Obchod, opr. motor. vozidel a spotřebního zboží

H Ubytování a stravování

I Doprava, skladování a spoje

K Nemovitosti a pronájem, podnikatelské činnosti

LQ Veřejná správa a obrana, povinné soc. zabezp.

M Vzdělávání

N Zdravotní a sociální péče, veterin. činnosti

Území	Jihočeský kraj			Česká republika		
	celkem	muži	ženy	celkem	muži	ženy
Primér (A, B, C)	6,1	8,0	3,4	4,4	5,7	2,7
Zemědělství, lesnictví a rybolov (A, B)	5,8	7,6	3,4	3,3	4,0	2,4
Sekundér (D,E,F)	41,6	50,9	29,2	39,4	49,0	26,6
Zpracovatelský průmysl (D)	30,1	32,9	26,4	28,6	32,2	23,9
Stavebnictví (F)	9,7	15,7	1,8	9,2	14,7	1,9
Terciér (G, H, I)	22,7	21,2	24,8	23,7	22,7	25,0
Obchod, opr. motor. vozidel a spotřebního zboží (G)	12,4	10,6	14,7	12,7	10,5	15,6
Ubytování a stravování (H)	3,8	2,8	5,3	3,5	2,8	4,5
Doprava, skladování a spoje (I)	6,5	7,8	4,9	7,5	9,4	5,0
Tržní kvartér (J, K)	7,8	6,5	9,5	9,7	8,7	11,0
Finanční zprostředkování (J)	2,0	1,3	2,9	2,3	1,6	3,3
Nemovitosti a pronájem, podnikatelské činnosti (K)	5,7	5,1	6,5	7,4	7,2	7,7
Veřejný kvartér (L až Q)	21,8	13,5	32,8	22,7	13,8	34,6
Veřejná správa a obrana, povinné soc. zabezp. (L, Q)	7,3	7,5	6,9	6,5	5,9	7,4
Vzdělávání (M)	4,9	1,9	9,0	5,6	2,4	10,0
Zdravotní a sociální péče, veterin. činnosti (N)	6,3	1,3	12,9	6,5	2,2	12,4
Ostatní služby (O, P)	3,3	2,8	3,9	4,0	3,3	5,0

Struktura zaměstnaných podle postavení v zaměstnání v Jihočeském kraji – podle CZ-ICSE, v % (zdroj VŠPS 2008, ČSÚ)

Území	Jihočeský kraj			Česká republika		
	celkem	muži	ženy	celkem	muži	ženy
Postavení v zaměstnání						
Zaměstnanci	84,4	79,7	90,7	83,6	79,5	89,2
Zaměstnavatelé	3,1	4,3	1,4	3,6	4,8	1,9
Pracující na vlastní účet	11,5	15,3	6,4	11,9	15,1	7,7
Členové produkčních družstev	0,3	0,0	0,0	0,2	0,3	0,2
Pomáhající rodinní příslušníci	0,8	0,5	1,2	0,6	0,3	1,0

Vzdělanostní struktura zaměstnaných v Jihočeském kraji – podle ISCED 97, v % (zdroj VŠPS 2008, ČSÚ)

Území	Jihočeský kraj			Česká republika		
	celkem	muži	ženy	celkem	muži	ženy
Dokončené vzdělání						
Základní	6,0	4,5	8,0	5,8	4,2	7,9
Střední bez maturity	42,4	49,5	33,0	40,2	47,3	30,7
Střední s maturitou	38,3	32,8	45,7	38,2	32,7	45,6
Vysokoškolské	13,3	13,2	13,4	15,8	15,8	15,8

Připravil NÚOV s využitím dat Českého statistického úřadu.