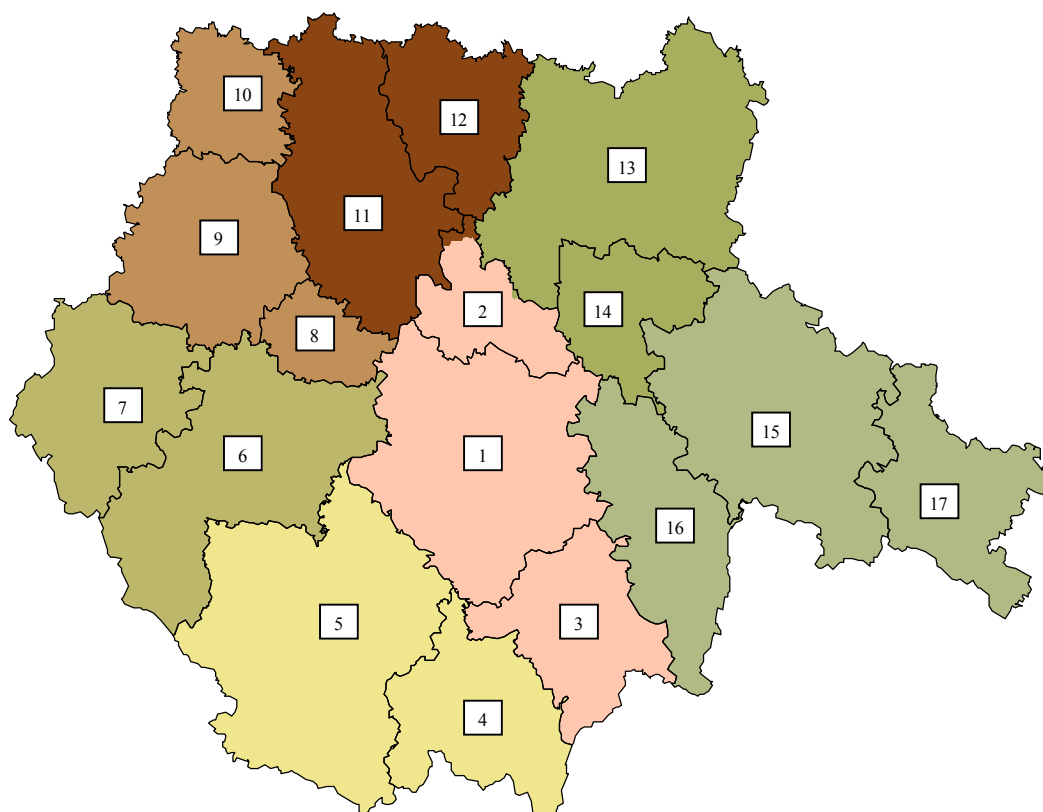


## JIHOČESKÝ KRAJ



### Vymezení regionů NUTS IV (okresy)

České Budějovice	Český Krumlov	Prachatice
Strakonice	Písek	Tábor
Jindřichův Hradec		

### Obce s rozšířenou působností

1. České Budějovice	7. Vimperk	13. Tábor
2. Týn nad Vltavou	8. Vodňany	14. Soběslav
3. Trhové Sviny	9. Strakonice	15. Jindř. Hradec
4. Kaplice	10. Blatná	16. Třeboň
5. Český Krumlov	11. Písek	17. Dačice
6. Prachatice	12. Milevsko	

### ➤ **Základní údaje** (k 31. 12. 2005, zdroj ČSÚ)

**Počet obyvatel:** 627 766

**Rozloha** (km<sup>2</sup>): 10 057

**Hustota zalidnění** (obyv./km<sup>2</sup>): 62,4

**Krajské město:** České Budějovice

**Podíl obyvatel ve věku 0 až 14, 15 až 64 a 64 a více let** (%): 14,9 – 71,0 – 14,1

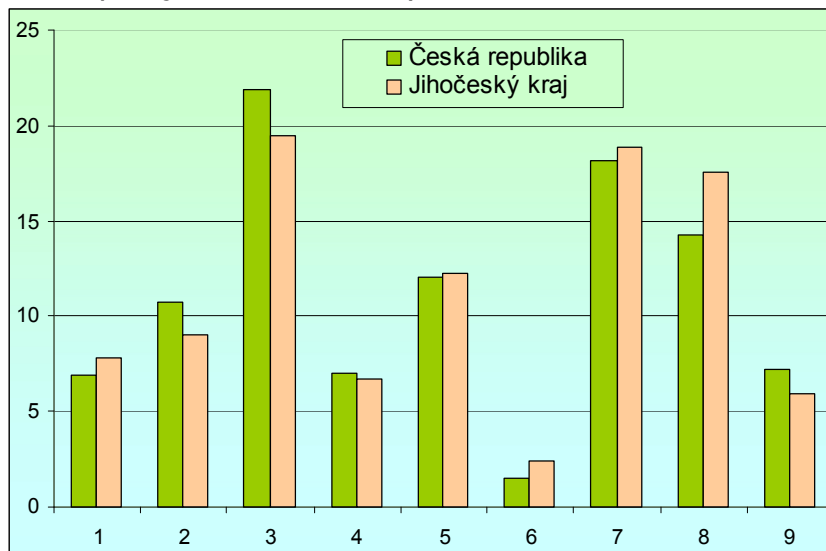
**Průměrný věk obyvatel:** 39,8

**Počet obcí:** 623

**HDP na 1 obyvatele** (průměr ČR=100): 89,1

### ➤ **Webová stránka kraje:** <http://www.kraj-jihocesky.cz/>

- **Dlouhodobý záměr vzdělávání a rozvoje výchovně vzdělávací soustavy:**  
[http://www.kraj-jihocesky.cz/index.php?par\[id\\_v\]=343&par\[lang\]=CS](http://www.kraj-jihocesky.cz/index.php?par[id_v]=343&par[lang]=CS)
- **Zastoupení profesních tříd v Jihočeském kraji - podle KZAM, v %**  
*(zdroj VSPS 2006, ČSÚ)*

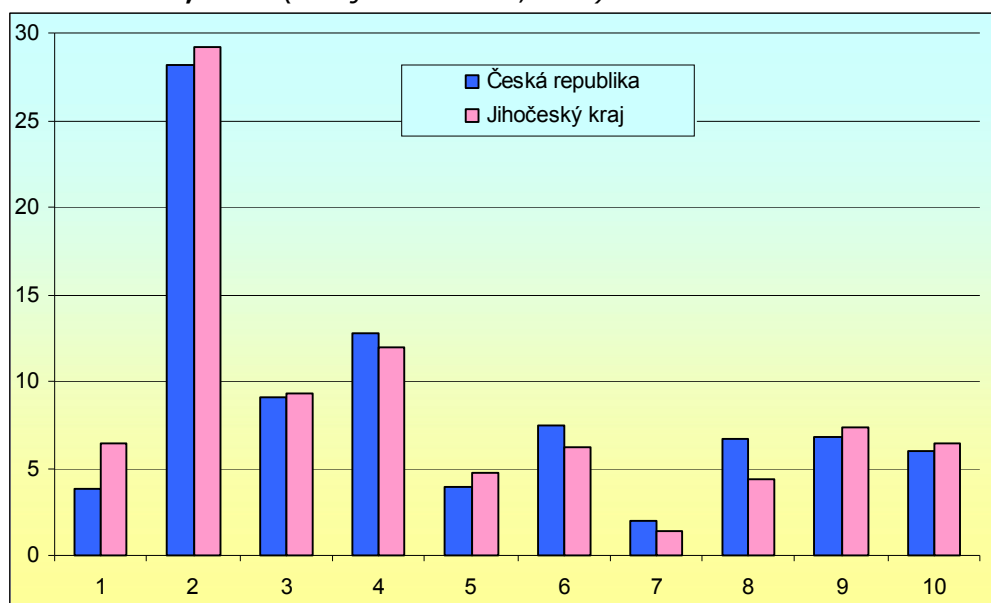


Vysvětlivky ke grafu:

- 1 Zákodárci, vedoucí a řídicí pracovníci
- 2 Vědečtí a odborní duševní pracovníci
- 3 Techničtí, zdravotničtí, pedagogičtí pracovníci a pracovníci v příbuzných oborech
- 4 Nižší administrativní pracovníci (úředníci)
- 5 Provozní pracovníci ve službách a obchodě
- 6 Kvalifikovaní dělníci v zemědělství, lesnictví a v příbuzných oborech
- 7 Řemeslníci a kvalifikovaní výrobci, zpracovatelé, opraváři
- 8 Obsluha strojů a zařízení
- 9 Pomocní a nekvalifikovaní pracovníci

	Česká republika	Jihočeský kraj
Zákodárci, vedoucí a řídicí pracovníci	6,9	7,8
Vědečtí a odborní duševní pracovníci	10,8	9,0
Techničtí, zdrav., pedagog. prac. a prac. v příb. oborech	21,9	19,5
Nižší administrativní pracovníci (úředníci)	7,0	6,7
Provozní pracovníci ve službách a obchodě	12,1	12,3
Kvalifik. dělníci v zem., lesn. a v příb. oborech	1,5	2,4
Řemeslníci a kvalifik. výrobci, zpracov., opraváři	18,2	18,8
Obsluha strojů a zařízení	14,3	17,6
Pomocní a nekvalifikovaní pracovníci	7,3	6,0

➤ **Zaměstnanost ve vybraných odvětvích v Jihočeském kraji - podle OKEČ, v % (zdroj VŠPS 2006, ČSÚ)**



Vysvětlivky ke grafu:

- 1 Zemědělství, lesnictví a rybolov
- 2 Zpracovatelský průmysl
- 3 Stavebnictví
- 4 Obchod, opravy motorových vozidel a spotřebního zboží
- 5 Pohostinství a ubytování
- 6 Doprava, skladování, pošty a telekomunikace
- 7 Peněžnictví a pojišťovnictví
- 8 Činnosti v oblasti nemovitostí, pronajímání movitostí, služby pro podniky, výzkum a vývoj
- 9 Veřejná správa a obrana; povinné sociální zabezpečení
- 10 Vzdělávání

	Česká republika	Jihočeský kraj
Zemědělství, lesnictví a rybolov	3,8	6,5
Zpracovatelský průmysl	28,2	29,2
Stavebnictví	9,0	9,3
Obchod, opravy motorových vozidel a spotřebního zboží	12,7	12,0
Pohostinství a ubytování	3,9	4,7
Doprava, skladování, pošty a telekomunikace	7,5	6,2
Peněžnictví a pojišťovnictví	1,9	1,4
Činnosti v oblasti nemov., pronajímání movitostí, služby pro podniky, V+V	6,7	4,3
Veřejná správa a obrana; povinné sociální zabezpečení	6,7	7,3
Vzdělávání	6,0	6,4

Připravil NÚOV s využitím dat Českého statistického úřadu.