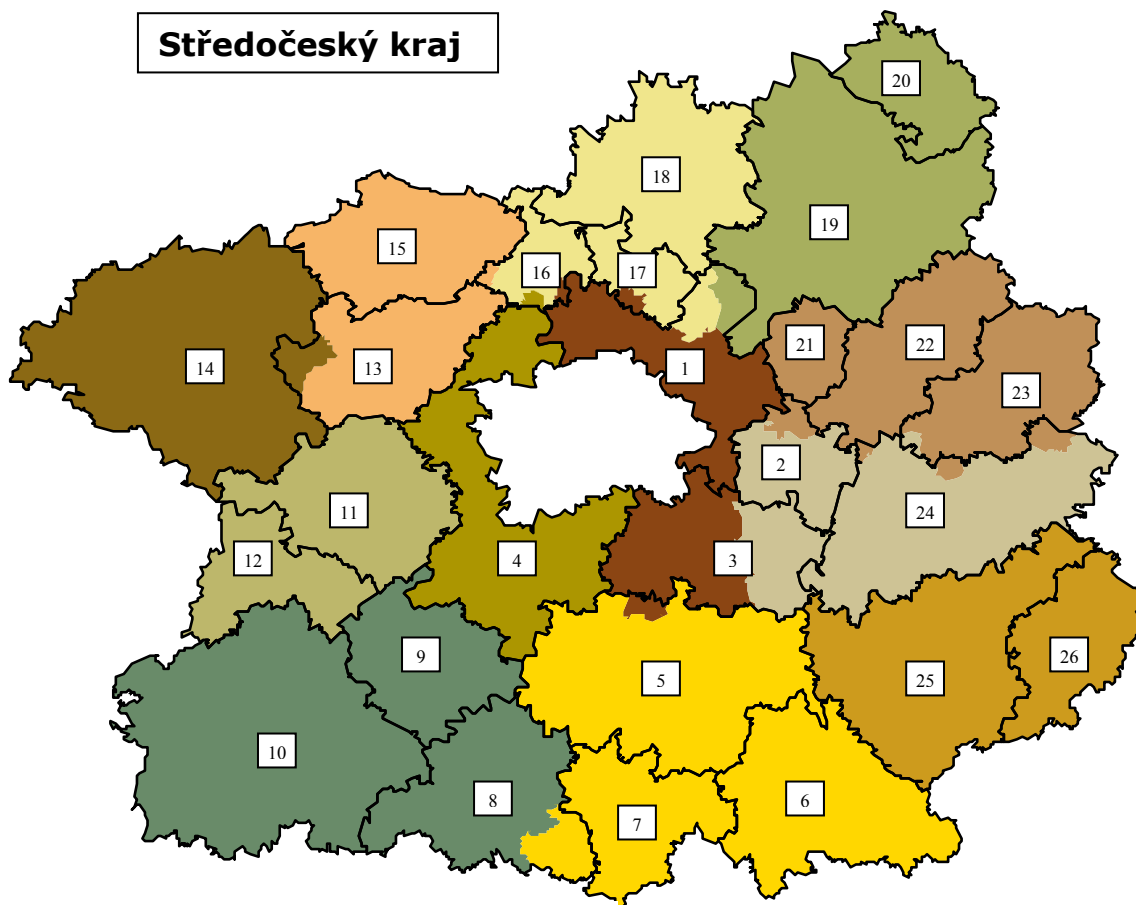


Středočeský kraj



Vymezení regionů LAU 1 (okresy)

 Praha – východ	 Praha – západ	 Benešov
 Příbram	 Beroun	 Rakovník
 Kladno	 Mělník	 Mladá Boleslav
 Nymburk	 Kolín	 Kutná Hora

Obce s rozšířenou působností

1. Brandýs n.L.-St.Boleslav	10. Příbram	18. Mělník
2. Český Brod	11. Beroun	19. Mladá Boleslav
3. Říčany	12. Hořovice	20. Mnichovo Hradiště
4. Černošice	13. Kladno	21. Lysá nad Labem
5. Benešov	14. Rakovník	22. Nymburk
6. Vlašim	15. Slaný	23. Poděbrady
7. Votice	16. Kralupy n. Vlt.	24. Kolín
8. Sedlčany	17. Neratovice	25. Kutná Hora
9. Dobříš		26. Čáslav

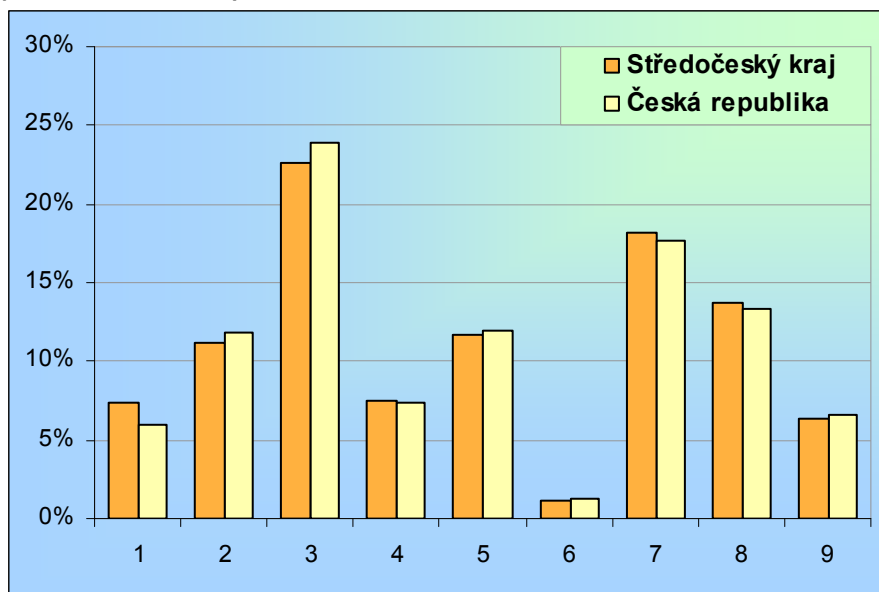
Vybrané základní údaje (k 31. 12. 2008, zdroj ČSÚ)

Ukazatel	Středočeský kraj	Česká republika
Krajské město	Praha	
Rozloha (km ²)	11 015	78 865
Počet obyvatel	1 230 691	10 467 542
Hustota obyvatelstva (osoby/km ²)	111,7	132,7
Počet obcí	1 146	6 249
Podíl žen v obyvatelstvu (v %)	50,6	50,9
Migrační přírůstek (v ‰)	21,3	-
Trh práce		
Počet zaměstnaných	599 419	5 002 497
Míra registrované nezaměstnanosti (v %)	4,5	6,0
Neumíst. uchazeči o zaměstnání	31 220	352 250
Volná pracovní místa	11 399	91 189
HDP (v %; průměr ČR = 100)	93,9	100,0

Webová stránka kraje: <http://www.kr-stredocesky.cz/>

Dlouhodobý záměr vzdělávání a rozvoje výchovně vzdělávací soustavy:
<http://www.kr-stredocesky.cz/portal/institute/dokumenty/strategie-a-koncepcni-materialy.htm>

Zastoupení profesních tříd ve Středočeském kraji - podle KZAM, v %
 (VŠPS 2009, ČSÚ)

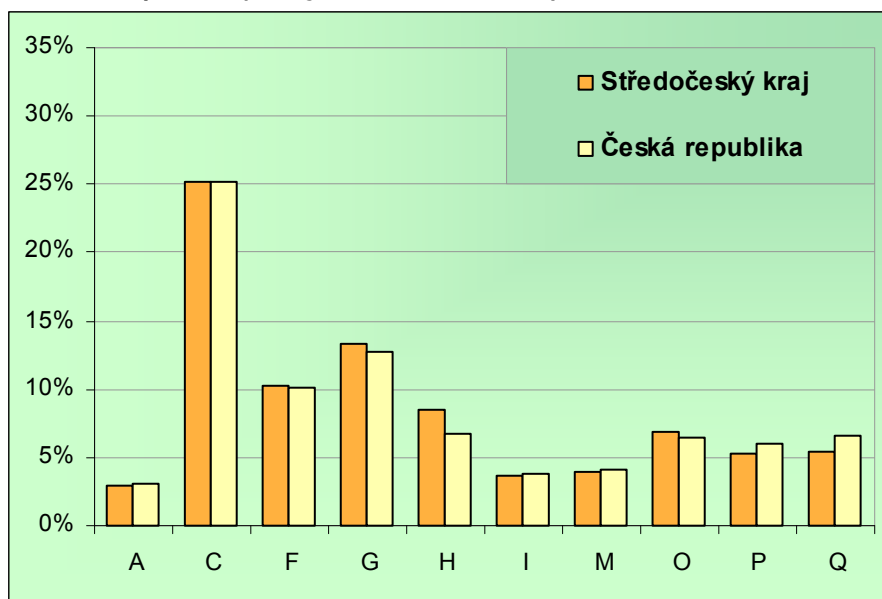


Vysvětlivky ke grafu

- 1 Zákodárci, vedoucí a řídící pracovníci
- 2 Vědečtí a odborní duševní pracovníci
- 3 Techn., zdravot. a pedagog. prac. (vč. příbuz. oborů)
- 4 Nižší administrativní pracovníci (úředníci)
- 5 Provozní pracovníci ve službách a obchodě
- 6 Kvalifik. dělníci v zem. a les. (vč. příbuz. oborů)
- 7 Řemeslníci a kvalifik. výrobci, zpracovatelé, opraváři
- 8 Obsluha strojů a zařízení
- 9 Pomocní a nekvalifikovaní pracovníci

Území	Středočeský kraj			Česká republika		
	celkem	muži	ženy	celkem	muži	ženy
Hlavní třída profesí						
Zákodárci, vedoucí a řídící pracovníci	7,4	9,1	5,0	5,9	7,4	4,0
Vědečtí a odborní duševní pracovníci	11,2	9,1	14,0	11,8	10,4	13,7
Techn., zdravot. a pedagog. prac. (vč. příbuz. oborů)	22,6	17,5	29,5	23,8	19,6	29,6
Nižší administrativní pracovníci (úředníci)	7,5	3,0	13,7	7,4	3,4	12,6
Provozní pracovníci ve službách a obchodě	11,7	6,8	18,3	11,9	7,3	18,1
Kvalifik. dělníci v zem. a les. (vč. příbuz. oborů)	1,1	1,5	0,7	1,3	1,4	1,1
Řemeslníci a kvalifik. výrobci, zpracovatelé, opraváři	18,2	28,9	3,5	17,6	27,7	4,2
Obsluha strojů a zařízení	13,7	18,5	7,1	13,3	17,6	7,6
Pomocní a nekvalifikovaní pracovníci	6,4	5,0	8,3	6,6	4,9	9,0

Zaměstnanost ve vybraných odvětvích ve Středočeském kraji – podle NACE-CZ, v % (zdroj VŠPS 2009, ČSÚ)



Vysvětlivky ke grafu

A Zemědělství, lesnictví a rybářství

C Zpracovatelský průmysl

F Stavebnictví

G Velkoobchod a maloob.; opr. mot. vozidel

H Doprava a skladování

I Ubytování, stravování a pohostinství

M Profesní, vědecké a technické činnosti

O Veřejná správa a obrana; pov. soc. zabezp.

P Vzdělávání

Q Zdravotní a sociální péče

Území Odvětví	Středočeský kraj			Česká republika		
	celkem	muži	ženy	celkem	muži	ženy
Zemědělství, lesnictví a rybářství (A)	2,9	3,6	1,9	3,1	3,8	2,2
Těžba a dobývání (B)	0,3	0,4	0,0	1,1	1,6	0,4
Zpracovatelský průmysl (C)	25,2	28,8	20,2	25,2	28,5	20,7
Výroba a rozvod elektřiny, plynu, tepla (D)	0,9	1,3	0,3	1,2	1,7	0,5
Zásob. vodou; činnosti souvis. s odpady (E)	1,3	1,8	0,5	1,1	1,5	0,5
Stavebnictví (F)	10,3	16,6	1,6	10,1	16,2	1,9
Velkoobchod a maloob.; opr. mot. vozidel (G)	13,4	11,2	16,4	12,8	10,5	15,8
Doprava a skladování (H)	8,5	10,4	6,0	6,7	8,7	4,0
Ubytování, stravování a pohostinství (I)	3,6	3,0	4,6	3,8	2,9	4,9
Informační a komunikační činnosti (J)	2,6	3,0	2,0	2,6	3,4	1,6
Peněžnictví a pojišťovnictví (K)	2,5	1,6	3,8	2,2	1,6	3,1
Činnosti v oblasti nemovitostí (L)	0,9	0,7	1,2	0,8	0,7	1,0
Profesní, vědecké a technické činnosti (M)	4,0	3,2	5,0	4,1	3,6	4,8
Administrativní a podpůrné činnosti (N)	2,6	2,5	2,6	2,4	2,2	2,6
Veřejná správa a obrana; pov. soc. zabezp. (O)	6,8	6,1	7,8	6,5	5,9	7,3
Vzdělávání (P)	5,3	1,7	10,2	6,0	2,4	10,8
Zdravotní a sociální péče (Q)	5,4	1,7	10,6	6,6	2,1	12,6
Kulturní, zábavní a rekreační činnosti (R)	1,5	1,3	1,7	1,7	1,5	2,0
Ostatní činnosti (S)	2,0	1,1	3,2	1,9	1,2	2,7

Struktura zaměstnaných podle postavení v zaměstnání ve Středočeském kraji – podle CZ-ICSE, v % (zdroj VŠPS 2009, ČSÚ)

Území	Středočeský kraj			Česká republika		
	celkem	muži	ženy	celkem	muži	ženy
Postavení v zaměstnání						
Zaměstnanci	80,5	75,6	87,3	83,0	79,0	88,5
Zaměstnavatelé	5,2	7,1	2,6	3,7	5,0	2,0
Pracující na vlastní účet	13,1	16,5	8,3	12,4	15,4	8,4
Členové produkčních družstev	0,2	0,3	0,0	0,2	0,3	0,1
Pomáhající rodinní příslušníci	1,0	0,5	1,6	0,6	0,3	1,0

Vzdělanostní struktura zaměstnaných ve Středočeském kraji – podle ISCED 97, v % (zdroj VŠPS 2009, ČSÚ)

Území	Středočeský kraj			Česká republika		
	celkem	muži	ženy	celkem	muži	ženy
Dokončené vzdělání						
Základní	5,0	3,9	6,6	5,3	3,9	7,1
Střední bez maturity	41,4	48,7	31,5	39,5	46,4	30,3
Střední s maturitou	39,1	33,3	47,0	38,0	32,7	45,2
Vysokoškolské	14,4	14,0	14,9	17,1	16,9	17,4

Připravil NÚOV s využitím dat Českého statistického úřadu.