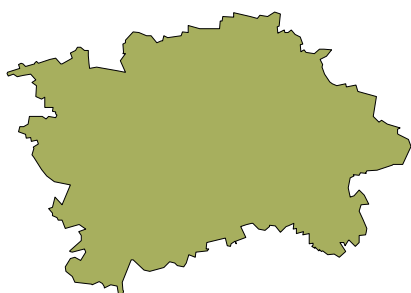


Hlavní město Praha



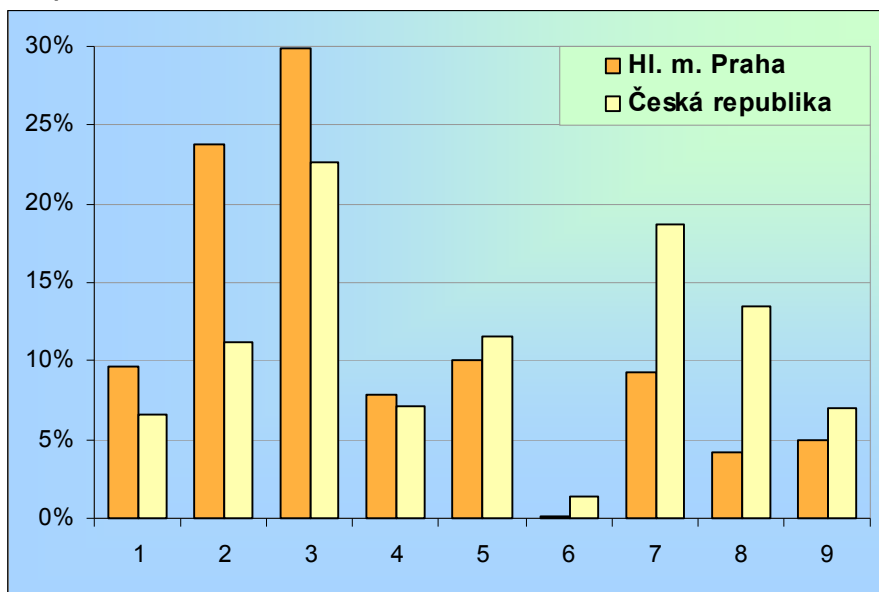
Základní údaje (k 31. 12. 2007, zdroj ČSÚ)

Ukazatel	Praha	Česká republika
Rozloha (km ²)	496	78 867
Počet obyvatel	1 212 097	10 381 130
Hustota obyvatelstva (osoby/km ²)	2 443,5	131,6
Počet obcí	1	6 249
Počet měst	1	587
Podíl městského obyvatelstva (v %)	100,0	70,5
Podíl žen na obyvatelstvu (v %)	51,7	51,0
Podíl cizinců na obyvatelstvu (v %)	10,7	3,8
Podíl obyvatelstva ve věku 0–14 let (v %)	12,1	14,2
Podíl obyvatelstva ve věku 15–64 let (v %)	72,3	71,2
Podíl obyvatelstva ve věku 65 let a více (v %)	15,6	14,6
Počet zaměstnaných (v tisících)	632,4	4 922,0
HDP (v %; průměr ČR = 100)	207,4	100,0

Webová stránka kraje: <http://www.praha-mesto.cz/>

Dlouhodobý záměr vzdělávání a rozvoje výchovně vzdělávací soustavy:
http://skoly.praha-mesto.cz/76888_Dlouhodoby-zamer-vzdelavani-a-rozvoje-vzdelavaci-soustavy-v-hlavnim-meste-Praze-2008

Zastoupení profesních tříd v Praze - podle KZAM, v % (zdroj VŠPS 2008, ČSÚ)

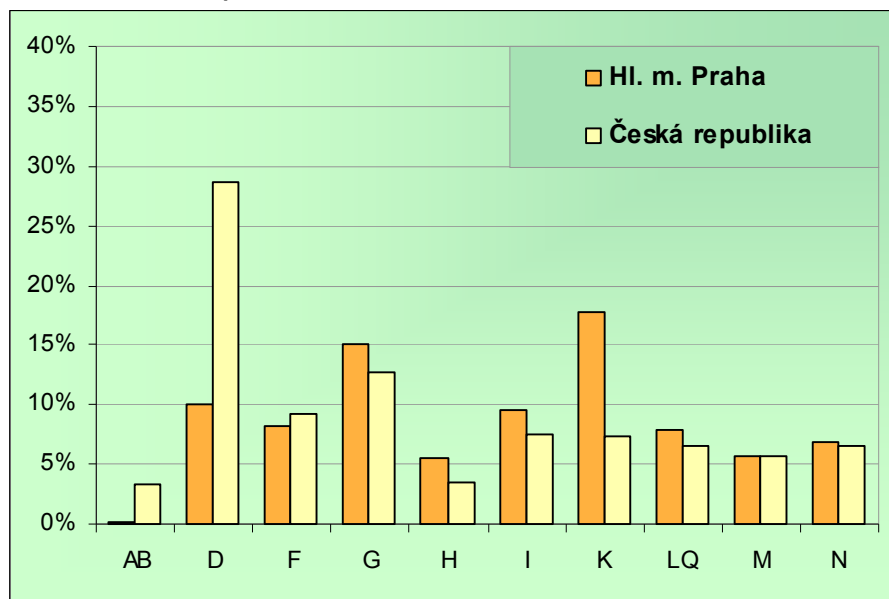


Vysvětlivky ke grafu

- 1 Zákodárci, vedoucí a řídící pracovníci
- 2 Vědečtí a odborní duševní pracovníci
- 3 Techn., zdravot. a pedagog. prac. (vč. příbuz. oborů)
- 4 Nižší administrativní pracovníci (úředníci)
- 5 Provozní pracovníci ve službách a obchodě
- 6 Kvalifik. dělníci v zem. a les. (vč. příbuz. oborů)
- 7 Řemeslníci a kvalifik. výrobci, zpracovatelé, opraváři
- 8 Obsluha strojů a zařízení
- 9 Pomocní a nekvalifikovaní pracovníci

Území	HI. m. Praha			Česká republika		
	celkem	muži	ženy	celkem	muži	ženy
Hlavní třída profesí						
Zákodárci, vedoucí a řídící pracovníci	9,7	13,3	5,2	6,7	8,4	4,4
Vědečtí a odborní duševní pracovníci	23,7	22,0	25,9	11,1	9,3	13,6
Techn., zdravot. a pedagog. prac. (vč. příbuz. oborů)	29,9	25,7	35,1	22,7	18,6	28,2
Nižší administrativní pracovníci (úředníci)	7,9	3,4	13,5	7,1	3,2	12,3
Provozní pracovníci ve službách a obchodě	10,0	8,0	12,6	11,6	6,9	17,8
Kvalifik. dělníci v zem. a les. (vč. příbuz. oborů)	0,1	0,0	0,2	1,4	1,5	1,2
Řemeslníci a kvalifik. výrobci, zpracovatelé, opraváři	9,3	15,5	1,6	18,7	28,9	5,0
Obsluha strojů a zařízení	4,2	7,1	0,6	13,5	17,6	8,1
Pomocní a nekvalifikovaní pracovníci	4,9	4,5	5,4	7,0	5,1	9,4

Zaměstnanost ve vybraných odvětvích v Praze – podle OKEČ, v % (zdroj VŠPS 2008, ČSÚ)



Vysvětlivky ke grafu

AB Zemědělství, lesnictví a rybolov

D Zpracovatelský průmysl

F Stavebnictví

G Obchod, opr. motor. vozidel a spotřebního zboží

H Ubytování a stravování

I Doprava, skladování a spoje

K Nemovitosti a pronájem, podnikatelské činnosti

LQ Veřejná správa a obrana, povinné soc. zabezp.

M Vzdělávání

N Zdravotní a sociální péče, veterin. činnosti

Území	HI. m. Praha			Česká republika		
	celkem	muži	ženy	celkem	muži	ženy
Primér (A, B, C)	0,2	0,2	0,0	4,4	5,7	2,7
Zemědělství, lesnictví a rybolov (A, B)	0,2	0,2	0,0	3,3	4,0	2,4
Sekundér (D,E,F)	19,4	26,4	10,7	39,4	49,0	26,6
Zpracovatelský průmysl (D)	10,1	12,5	7,2	28,6	32,2	23,9
Stavebnictví (F)	8,1	12,5	2,7	9,2	14,7	1,9
Terciér (G, H, I)	30,0	31,9	27,7	23,7	22,7	25,0
Obchod, opr. motor. vozidel a spotřebního zboží (G)	15,0	14,2	16,0	12,7	10,5	15,6
Ubytování a stravování (H)	5,5	6,0	4,9	3,5	2,8	4,5
Doprava, skladování a spoje (I)	9,5	11,7	6,8	7,5	9,4	5,0
Tržní kvartér (J, K)	23,1	22,9	23,4	9,7	8,7	11,0
Finanční zprostředkování (J)	5,3	4,2	6,8	2,3	1,6	3,3
Nemovitosti a pronájem, podnikatelské činnosti (K)	17,8	18,7	16,6	7,4	7,2	7,7
Veřejný kvartér (L až Q)	27,3	18,7	37,9	22,7	13,8	34,6
Veřejná správa a obrana, povinné soc. zabezp. (L, Q)	7,8	6,0	10,1	6,5	5,9	7,4
Vzdělávání (M)	5,7	3,1	9,0	5,6	2,4	10,0
Zdravotní a sociální péče, veterin. činnosti (N)	6,8	2,7	12,0	6,5	2,2	12,4
Ostatní služby (O, P)	6,9	7,0	6,8	4,0	3,3	5,0

Struktura zaměstnaných podle postavení v zaměstnání v Praze – podle CZ-ICSE, v % (zdroj VŠPS 2008, ČSÚ)

Území	Hl. m. Praha			Česká republika		
	celkem	muži	ženy	celkem	muži	ženy
Postavení v zaměstnání						
Zaměstnanci	78,9	74,1	85,0	83,6	79,5	89,2
Zaměstnavatelé	4,7	6,5	2,6	3,6	4,8	1,9
Pracující na vlastní účet	15,8	19,3	11,5	11,9	15,1	7,7
Členové produkčních družstev	0,0	0,0	0,0	0,2	0,3	0,2
Pomáhající rodinní příslušníci	0,5	0,2	0,9	0,6	0,3	1,0

Vzdělanostní struktura zaměstnaných v Praze – podle ISCED 97, v % (zdroj VŠPS 2008, ČSÚ)

Území	Hl. m. Praha			Česká republika		
	celkem	muži	ženy	celkem	muži	ženy
Dokončené vzdělání						
Základní	3,3	3,3	3,4	5,8	4,2	7,9
Střední bez maturity	17,9	22,1	12,6	40,2	47,3	30,7
Střední s maturitou	46,5	41,3	52,9	38,2	32,7	45,6
Vysokoškolské	32,3	33,2	31,1	15,8	15,8	15,8

Připravil NÚOV s využitím dat Českého statistického úřadu.