

Česká republika



Oblasti (regiony NUTS II)

	Praha
	Střední Čechy
	Jihozápad
	Severozápad
	Severovýchod
	Jihovýchod
	Střední Morava
	Moravskoslezsko

➤ **Základní údaje** (k 31. 12. 2006, zdroj ČSÚ)

Počet obyvatel: 10 287 189

Rozloha (km²): 78 867

Hustota zalidnění (obyv./km²): 130,4

Hlavní město: Praha

Podíl obyvatel ve věku 0 až 14, 15 až 64 a 64 a více let (%): 14,4 – 71,2 – 14,4

Průměrný věk obyvatel: 40,2

Počet obcí: 6 249

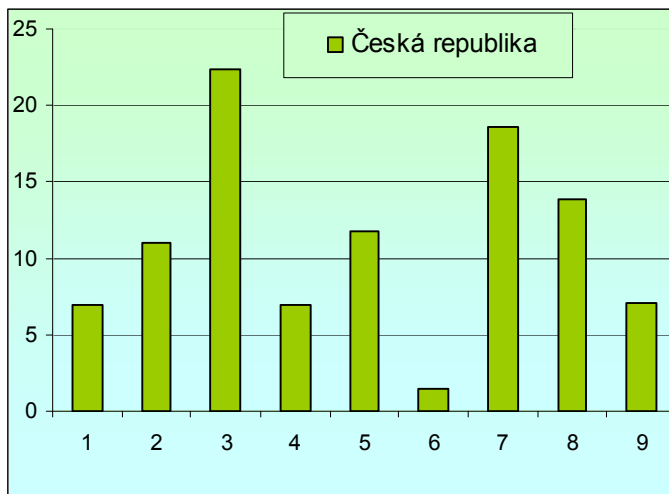
HDP na 1 obyvatele: 314,8 tis. Kč

➤ **Užitečná webová stránka:** <http://www.statnisprava.cz>

➤ **Dlouhodobý záměr vzdělávání a rozvoje výchovně vzdělávací soustavy:**

<http://www.msmt.cz/ministerstvo/dlouhodoby-zamer-vzdelavani-a-rozvoje-vzdelavaci-soustavy-cr>

➤ **Zastoupení profesních tříd v krajích ČR - podle KZAM, v %**



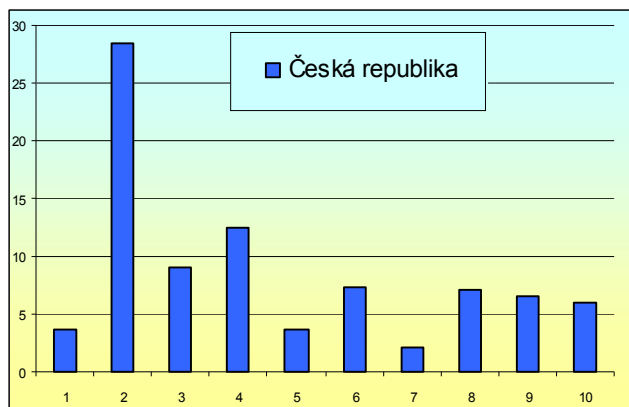
Vysvětlivky ke grafu:

- 1 Zákodníci, vedoucí a řídicí pracovníci
- 2 Vědečtí a odborní duševní pracovníci
- 3 Techničtí, zdravotničtí, pedagogičtí pracovníci a pracovníci v příbuzných oborech
- 4 Nižší administrativní pracovníci (úředníci)
- 5 Provozní pracovníci ve službách a obchodě
- 6 Kvalifikovaní dělníci v zemědělství, lesnictví a v příbuzných oborech
- 7 Remeslníci a kvalifikovaní výrobci, zpracovatelé, opraváři
- 8 Obsluha strojů a zařízení
- 9 Pomocní a nekvalifikovaní pracovníci

	Česká republika	Hlavní město Praha	Středočeský kraj	Jihočeský kraj	Plzeňský kraj	Karlovarský kraj	Ústecký kraj	Liberecký kraj	Královéhradecký kraj	Pardubický kraj	Kraj Vysočina	Jihomoravský kraj	Olomoucký kraj	Zlínský kraj	Moravskoslezský kraj
Zákodníci, vedoucí a řídicí pracovníci	6,9	9,8	7,1	7,8	6,4	6,9	5,2	7,5	7,5	5,1	5,3	6,6	6,5	7,4	5,8
Vědečtí a odborní duševní pracovníci	11,0	24,1	9,3	8,8	8,6	7,1	6,7	7,9	8,9	7,6	7,8	12,3	9,5	9,8	9,8
Techničtí, zdrav., pedagog. prac. a prac. v příb. oborech	22,3	28,9	20,9	19,2	23,6	20,5	22,8	20,3	23,4	20,6	18,3	24,3	20,7	17,8	21,6
Nižší administrativní pracovníci (úředníci)	7,0	8,4	8,7	6,6	5,1	6,9	7,7	6,8	6,0	6,1	6,4	7,5	5,7	6,3	5,9
Provozní pracovníci ve službách a obchodě	11,7	11,0	12,4	11,4	11,7	14,7	13,2	8,7	10,5	12,7	10,3	10,3	11,6	12,6	13,4
Kvalifik. dělníci v zem., lesn. a v příb. oborech	1,5	0,3	1,5	2,9	2,1	0,8	1,3	1,3	1,7	2,3	3,1	1,6	1,8	0,8	1,0
Řemeslníci a kvalifik. výrobci, zpracov., opraváři	18,6	8,5	19,4	19,1	18,5	20,1	19,4	22,4	18,2	19,3	22,5	18,8	22,0	20,9	21,7
Obsluha strojů a zařízení	13,9	4,8	13,9	16,9	15,9	14,9	15,2	19,0	16,0	16,6	18,2	11,4	14,9	17,1	14,4
Pomocní a nekvalifikovaní pracovníci	7,0	4,2	6,8	7,4	8,1	8,2	8,4	6,0	7,7	9,8	7,9	7,2	7,3	7,2	6,4

Zdroj: Výběrové šetření pracovních sil 2007, ČSÚ

➤ **Zaměstnanost ve vybraných odvětvích v krajích ČR - podle OKEČ, v %**



Vysvětlivky ke grafu:

- 1 Zemědělství, lesnictví a rybolov
- 2 Zpracovatelský průmysl
- 3 Stavebnictví
- 4 Obchod, opravy motorových vozidel a spotřebního zboží
- 5 Pohostinství a ubytování
- 6 Doprava, skladování, pošty a telekomunikace
- 7 Peněžnictví a pojišťovnictví
- 8 Činnosti v oblasti nemovitostí, pronajímání movitostí, služby pro podniky, výzkum a vývoj
- 9 Veřejná správa a obrana; povinné sociální zabezpečení
- 10 Vzdělávání

	Česká republika	Hlavní město Praha	Středočeský kraj	Jihočeský kraj	Píseňský kraj	Karlovarský kraj	Ústecký kraj	Liberecký kraj	Královéhradecký kraj	Pardubický kraj	Kraj Vysočina	Jihomoravský kraj	Olomoucký kraj	Zlínský kraj	Moravskoslezský kraj
Zemědělství, lesnictví a rybolov	3,6	0,2	4,0	6,2	5,5	1,6	2,6	2,5	4,2	5,1	8,3	4,0	5,0	2,6	2,4
Zpracovatelský průmysl	28,6	8,8	27,7	29,4	34,2	29,4	28,3	41,6	35,1	34,7	37,4	28,4	32,3	36,6	28,2
Stavebnictví	9,1	8,6	9,6	11,1	7,7	9,1	9,0	8,0	6,6	9,1	8,8	10,3	9,5	9,7	8,7
Obchod, opravy motorových vozidel a spotřebního zboží	12,5	15,3	13,8	11,5	11,2	11,3	11,7	10,6	11,9	12,9	10,2	11,0	12,0	12,4	13,3
Pohostinství a ubytování	3,7	6,0	3,3	4,0	2,5	6,4	3,7	2,8	3,0	2,4	2,9	3,6	3,4	4,2	2,7
Doprava, skladování, pošty a telekomunikace	7,4	9,0	9,5	6,6	7,0	5,3	8,4	6,1	7,3	7,0	5,8	6,6	5,7	6,0	7,6
Peněžnictví a pojišťovnictví	2,1	4,5	2,5	1,8	1,9	1,3	1,8	0,7	2,1	1,9	1,5	1,9	1,4	1,0	1,3
Činnosti v oblasti nemov., pronajímání movitostí, služby pro	7,2	17,0	6,4	5,5	5,5	4,5	5,5	4,9	5,0	4,6	3,4	8,2	5,3	4,5	6,2
Veřejná správa a obrana; povinné sociální zabezpečení	6,6	7,8	7,2	6,9	7,1	9,0	6,4	5,5	6,4	5,8	6,3	6,4	6,7	4,9	5,8
Vzdělávání	5,9	6,9	4,6	5,9	5,6	4,6	4,6	5,8	5,7	4,9	5,2	7,8	5,8	6,3	6,3

Zdroj: Výběrové šetření pracovních sil 2007, CSU

Připravil NÚOV s využitím dat Českého statistického úřadu.