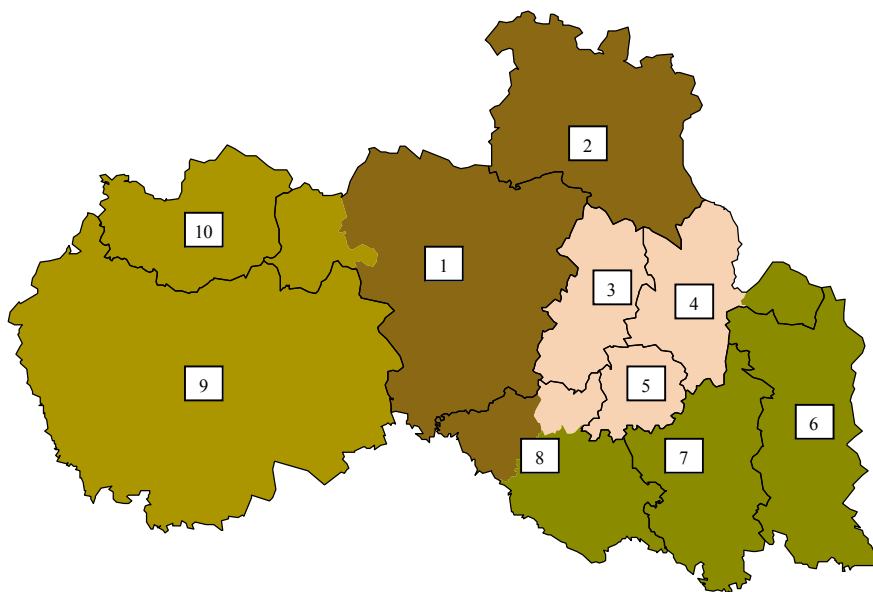






LIBERECKÝ KRAJ



Vymezení regionů NUTS IV (okresy)

 Liberec	 Jablonec nad Nisou	 Semily
 Česká Lípa		

Obce s rozšířenou působností

1. Liberec	5. Železný Brod	9. Česká Lípa
2. Frýdlant	6. Jilemnice	10. Nový Bor
3. Jablonec nad Nisou	7. Semily	
4. Tanvald	8. Turnov	

➤ Základní údaje (k 31. 12. 2005, zdroj ČSÚ)

Počet obyvatel: 429 031

Rozloha (km²): 3 163

Hustota zalidnění (obyv./km²): 135,6

Krajské město: Liberec

Podíl obyvatel ve věku 0 až 14, 15 až 64 a 64 a více let (%): 15,3 – 71,6 – 13,1

Průměrný věk obyvatel: 39,4

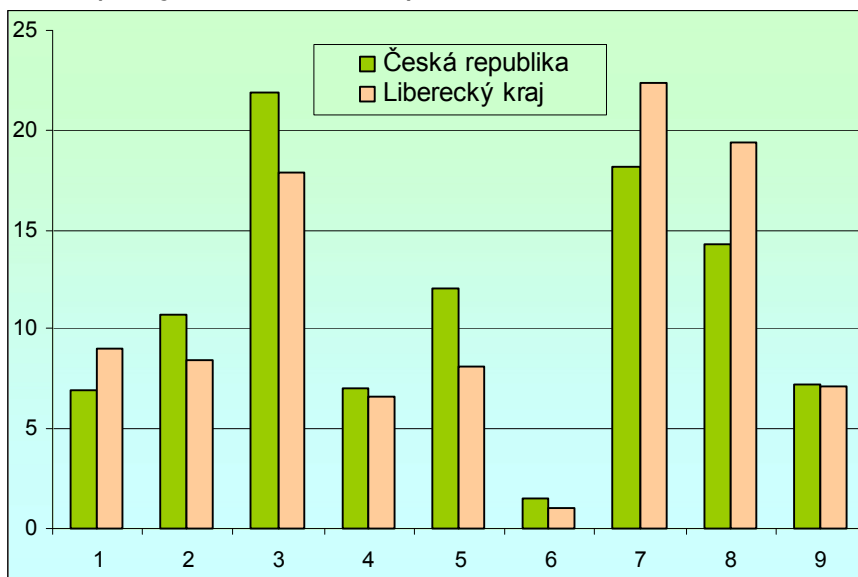
Počet obcí: 215

HDP na 1 obyvatele (průměr ČR=100): 80,0

➤ Webová stránka kraje: <http://www.kraj-lbc.cz/>

➤ Dlouhodobý záměr vzdělávání a rozvoje výchovně vzdělávací soustavy: <http://www.kraj-lbc.cz/index.php?page=670>

➤ **Zastoupení profesních tříd v Libereckém kraji - podle KZAM, v %**
(zdroj VŠPS 2006, ČSÚ)

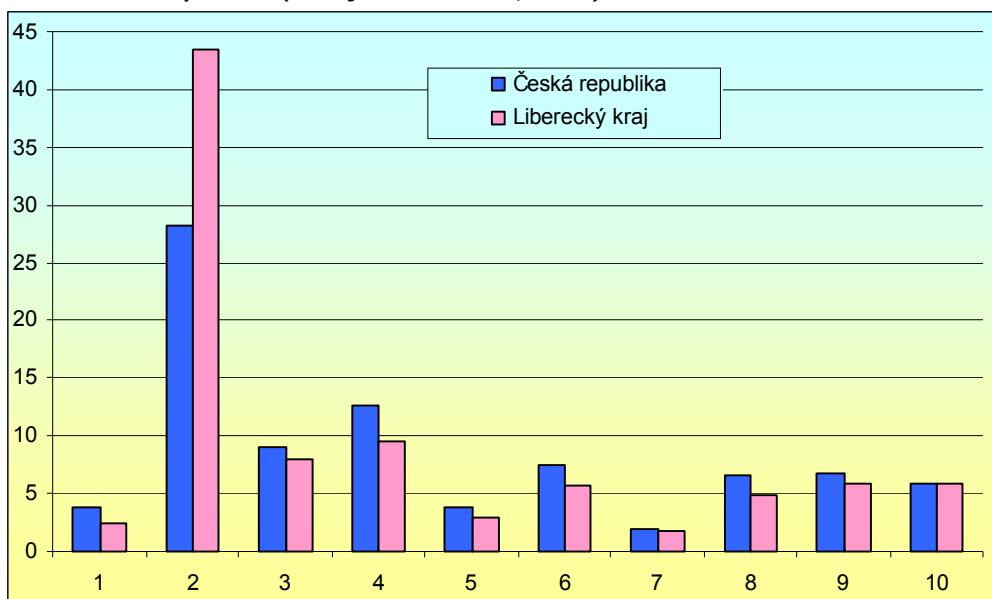


Vysvětlivky ke grafu:

- 1 Zákodárci, vedoucí a řídící pracovníci
- 2 Vědečtí a odborní duševní pracovníci
- 3 Techničtí, zdravotničtí, pedagogičtí pracovníci a pracovníci v příbuzných oborech
- 4 Nižší administrativní pracovníci (úředníci)
- 5 Provozní pracovníci ve službách a obchodě
- 6 Kvalifikovaní dělníci v zemědělství, lesnictví a v příbuzných oborech
- 7 Řemeslníci a kvalifikovaní výrobci, zpracovatelé, opraváři
- 8 Obsluha strojů a zařízení
- 9 Pomocní a nekvalifikovaní pracovníci

	Česká republika	Liberecký kraj
Zákodárci, vedoucí a řídící pracovníci	6,9	9,1
Vědečtí a odborní duševní pracovníci	10,8	8,4
Techničtí, zdrav., pedagog. prac. a prac. v příb. oborech	21,9	17,8
Nižší administrativní pracovníci (úředníci)	7,0	6,7
Provozní pracovníci ve službách a obchodě	12,1	8,1
Kvalifik. dělníci v zem., lesn. a v příb. oborech	1,5	1,0
Řemeslníci a kvalifik. výrobci, zpracov., opraváři	18,2	22,4
Obsluha strojů a zařízení	14,3	19,4
Pomocní a nekvalifikovaní pracovníci	7,3	7,1

➤ **Zaměstnanost ve vybraných odvětvích v Libereckém kraji - podle OKEČ, v % (zdroj VŠPS 2006, ČSÚ)**



Vysvětlivky ke grafu:

- 1 Zemědělství, lesnictví a rybolov
- 2 Zpracovatelský průmysl
- 3 Stavebnictví
- 4 Obchod, opravy motorových vozidel a spotřebního zboží
- 5 Pohostinství a ubytování
- 6 Doprava, skladování, pošty a telekomunikace
- 7 Peněžnictví a pojišťovnictví
- 8 Činnosti v oblasti nemovitostí, pronajímání movitostí, služby pro podniky, výzkum a vývoj
- 9 Veřejná správa a obrana; povinné sociální zabezpečení
- 10 Vzdělávání

	Česká republika	Liberecký kraj
Zemědělství, lesnictví a rybolov	3,8	2,4
Zpracovatelský průmysl	28,2	43,4
Stavebnictví	9,0	8,0
Obchod, opravy motorových vozidel a spotřebního zboží	12,7	9,5
Pohostinství a ubytování	3,9	3,0
Doprava, skladování, pošty a telekomunikace	7,5	5,8
Peněžnictví a pojišťovnictví	1,9	1,8
Činnosti v oblasti nemov., pronajímání movitostí, služby pro podniky, V+V	6,7	4,8
Veřejná správa a obrana; povinné sociální zabezpečení	6,7	5,8
Vzdělávání	6,0	5,9

Připravil NÚOV s využitím dat Českého statistického úřadu.