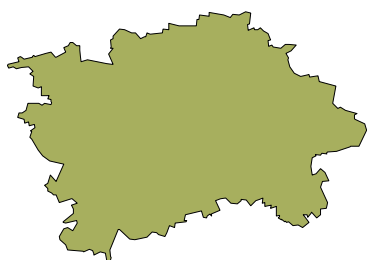


HLAVNÍ MĚSTO PRAHA



➤ **Základní údaje** (k 31. 12. 2005, zdroj ČSÚ)

Počet obyvatel: 1 181 610

Rozloha (km²): 496

Hustota zalidnění (obyv./km²): 2 381,6

Podíl obyvatel ve věku 0 až 14, 15 až 64 a 64 a více let (%): 12,3 – 72,1 – 15,6

Průměrný věk obyvatel: 41,7

Počet obcí: 1

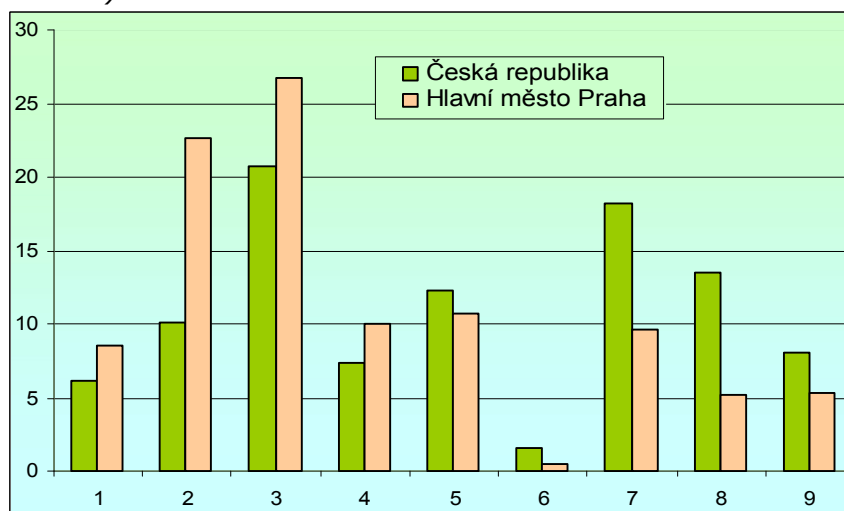
HDP na 1 obyvatele (průměr ČR=100): 209,1

➤ **Webová stránka kraje:** <http://www.praha-mesto.cz/>

➤ **Dlouhodobý záměr vzdělávání a rozvoje výchovně vzdělávací soustavy:**

[http://www.praha-mesto.cz/\(zfsjzn45ravtee555yu30bbv\)/default.aspx?id=19691&ido=5600&sh=-360319656](http://www.praha-mesto.cz/(zfsjzn45ravtee555yu30bbv)/default.aspx?id=19691&ido=5600&sh=-360319656)

➤ **Zastoupení profesních tříd v Praze - podle KZAM, v %** (zdroj VŠPS 2005, ČSÚ)

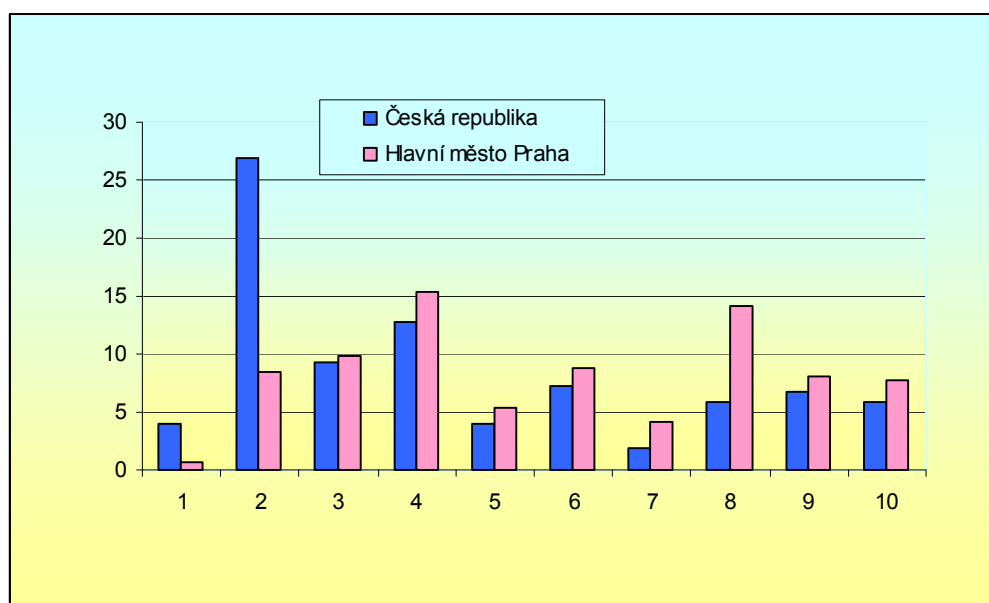


Vysvětlivky ke grafu:

- 1 Zákodníci, vedoucí a řídicí pracovníci
- 2 Vědečtí a odborní duševní pracovníci
- 3 Techničtí, zdravotničtí, pedagogičtí pracovníci a pracovníci v příbuzných oborech
- 4 Nižší administrativní pracovníci (úředníci)
- 5 Provozní pracovníci ve službách a obchodě
- 6 Kvalifikovaní dělníci v zemědělství, lesnictví a v příbuzných oborech
- 7 Řemeslníci a kvalifikovaní výrobci, zpracovatelé, opraváři
- 8 Obsluha strojů a zařízení
- 9 Pomocní a nekvalifikovaní pracovníci

| | Česká republika | Hlavní město Praha |
|---|-----------------|--------------------|
| Zákonodárci, vedoucí a řídicí pracovníci | 6,1 | 8,5 |
| Vědečtí a odborní duševní pracovníci | 10,1 | 22,7 |
| Techničtí, zdrav., pedagog. prac. a prac. v příb. oborech | 20,7 | 26,7 |
| Nižší administrativní pracovníci (úředníci) | 7,3 | 10,0 |
| Provozní pracovníci ve službách a obchodě | 12,3 | 10,7 |
| Kvalifik. dělníci v zem., lesn. a v příb. oborech | 1,6 | 0,5 |
| Remeslníci a kvalifik. výrobci, zpracov., opraváři | 18,3 | 9,7 |
| Obsluha strojů a zařízení | 13,5 | 5,2 |
| Pomocní a nekvalifikovaní pracovníci | 8,1 | 5,3 |

➤ **Zaměstnanost ve vybraných odvětvích v Praze - podle OKEČ, v %**
(zdroj VŠPS 2005, ČSÚ)



Vysvětlivky ke grafu:

- 1 Zemědělství, lesnictví a rybolov
- 2 Zpracovatelský průmysl
- 3 Stavebnictví
- 4 Obchod, opravy motorových vozidel a spotřebního zboží
- 5 Pohostinství a ubytování
- 6 Doprava, skladování, pošty a telekomunikace
- 7 Peněžnictví a pojišťovnictví
- 8 Činnosti v oblasti nemovitostí, pronajímání movitostí, služby pro podniky, výzkum a vývoj
- 9 Veřejná správa a obrana; povinné sociální zabezpečení
- 10 Vzdělávání

| | Česká republika | Hlavní město Praha |
|---|-----------------|--------------------|
| Zemědělství, lesnictví a rybolov | 4,0 | 0,6 |
| Zpracovatelský průmysl | 26,9 | 8,5 |
| Stavebnictví | 9,3 | 9,7 |
| Obchod, opravy motorových vozidel a spotřebního zboží | 12,8 | 15,3 |
| Pohostinství a ubytování | 4,0 | 5,3 |
| Doprava, skladování, pošty a telekomunikace | 7,3 | 8,7 |
| Peněžnictví a pojišťovnictví | 2,0 | 4,2 |
| Činnosti v oblasti nemov., pronajímání movitostí, služby pro podniky, V+V | 5,8 | 14,1 |
| Veřejná správa a obrana; povinné sociální zabezpečení | 6,7 | 8,2 |
| Vzdělávání | 5,9 | 7,7 |

Připravil NÚOV s využitím dat Českého statistického úřadu.